

ОТКРЫТОЕ АКЦИОНЕРНОЕ ОБЩЕСТВО
«ТОСНЕНСКИЙ МЕХАНИЧЕСКИЙ ЗАВОД»



ЦЕНТРАЛЬНАЯ ЩЕТКА

«ЦЩ-2500»



КАТАЛОГ ЗАПЧАСТЕЙ

Оглавление

| | |
|--|----|
| Введение | 2 |
| 1 Общий вид | 3 |
| 2 Сборочные единицы центральной щетки | 4 |
| 3 Вал в сборе..... | 5 |
| 4 Крепление щетки к каркасу. | 6 |
| 5 Крепление фартука к каркасу. | 8 |
| 6 Крепление кронштейна к каркасу. | 9 |
| 7 Крепление кронштейна и гидроцилиндра к опоре. | 10 |
| 8 Гидрофикация щетки центральной. | 11 |
| 9 Гарантийные обязательства. | 13 |
| 10 Сервисная служба. | 13 |
| 11 Сервисные центры. | 14 |
| 12 Шаблон заказа запчастей. | 15 |

Введение

ОАО «Тосненский Механический Завод»

благодарит Вас за приобретение продукции нашего производства!!!

Система менеджмента качества ОАО «Тосненский Механический Завод» сертифицирована на соответствие международному стандарту

ISO 9001:2008

В случае возникновения вопросов технического характера, необходимо сообщить идентификационный номер, указанный на заводской табличке. Рекомендуем записать этот номер здесь:

Тип оборудования.....

Год выпуска.....

Идентификационный номер.....

В связи с постоянной работой по совершенствованию, направленной на повышение надежности и эксплуатационных качеств, в конструкцию изделия могут быть внесены незначительные изменения, не отраженные в данном Каталоге.

1 Общий вид

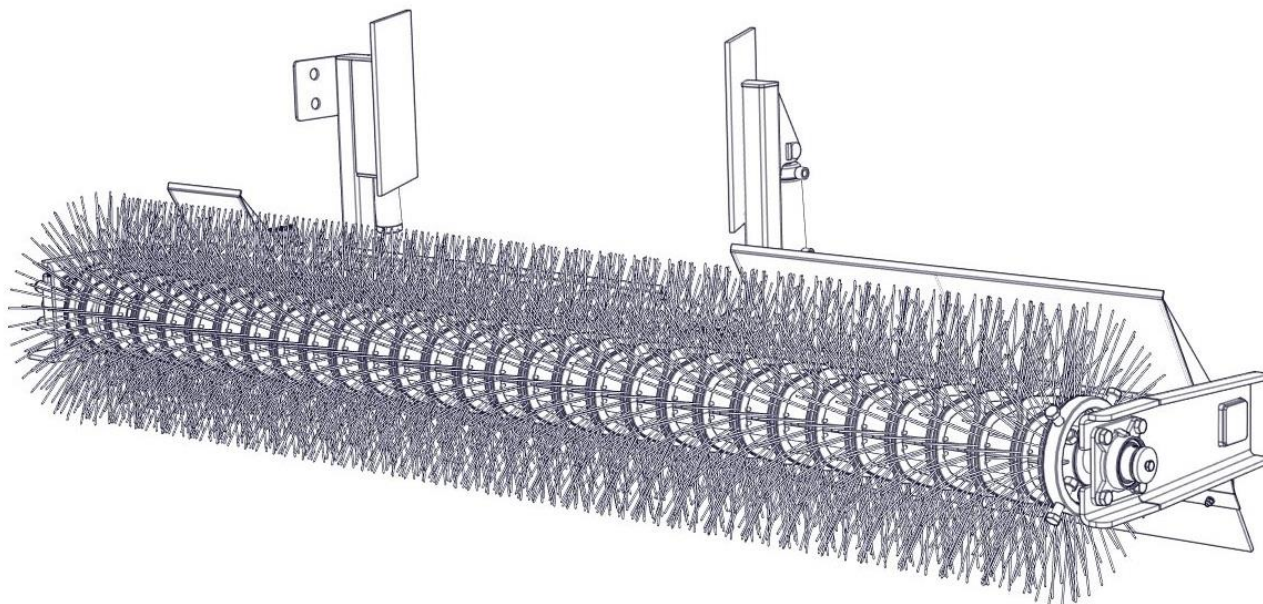


Рисунок 1

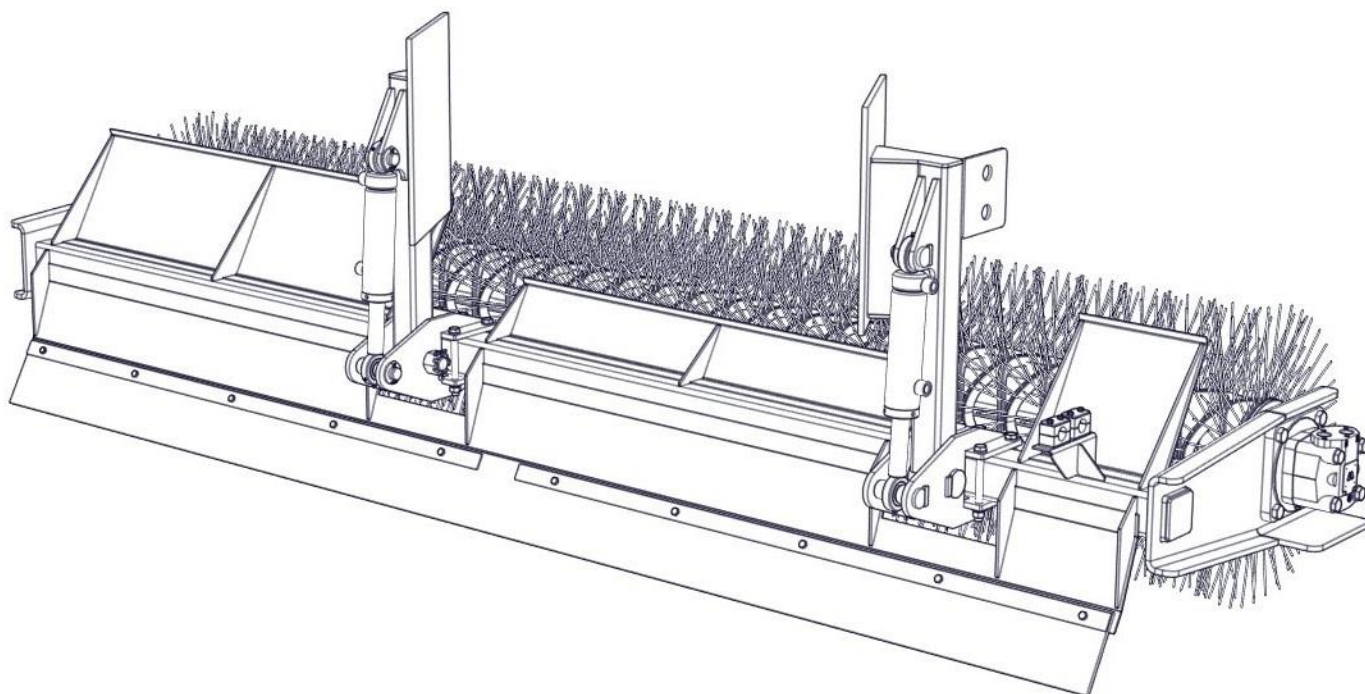


Рисунок 2

2 Сборочные единицы центральной щетки.

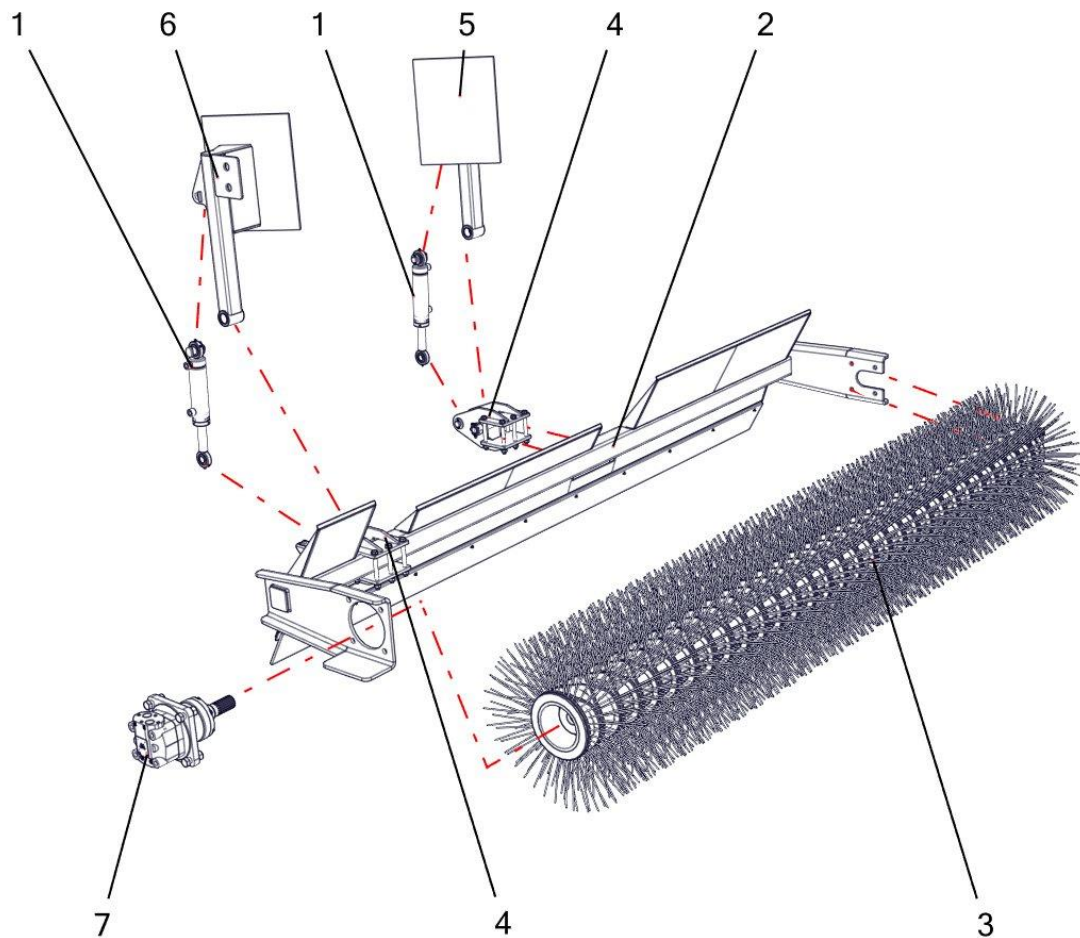


Рисунок 3

| ПОЗ | ОБОЗНАЧЕНИЕ | КОЛ | ОПИСАНИЕ |
|-----|---------------------|-----|-----------------------|
| 1 | ЦГ0100-00.00.00.000 | 2 | ЦГ-50.30x100 |
| 2 | ЩС0100-01.00.00.000 | 1 | Каркас |
| 3 | ЩС0100-02.00.00.000 | 1 | Вал в сборе «Зиг-Заг» |
| 4 | ЩС0100-03.00.00.000 | 2 | Кронштейн |
| 5 | ЩС0100-04.00.00.000 | 1 | Опора левая |
| 6 | ЩС0100-05.00.00.000 | 1 | Опора правая |
| 7 | MTW200SH | 1 | Гидромотор |

3 Вал в сборе.

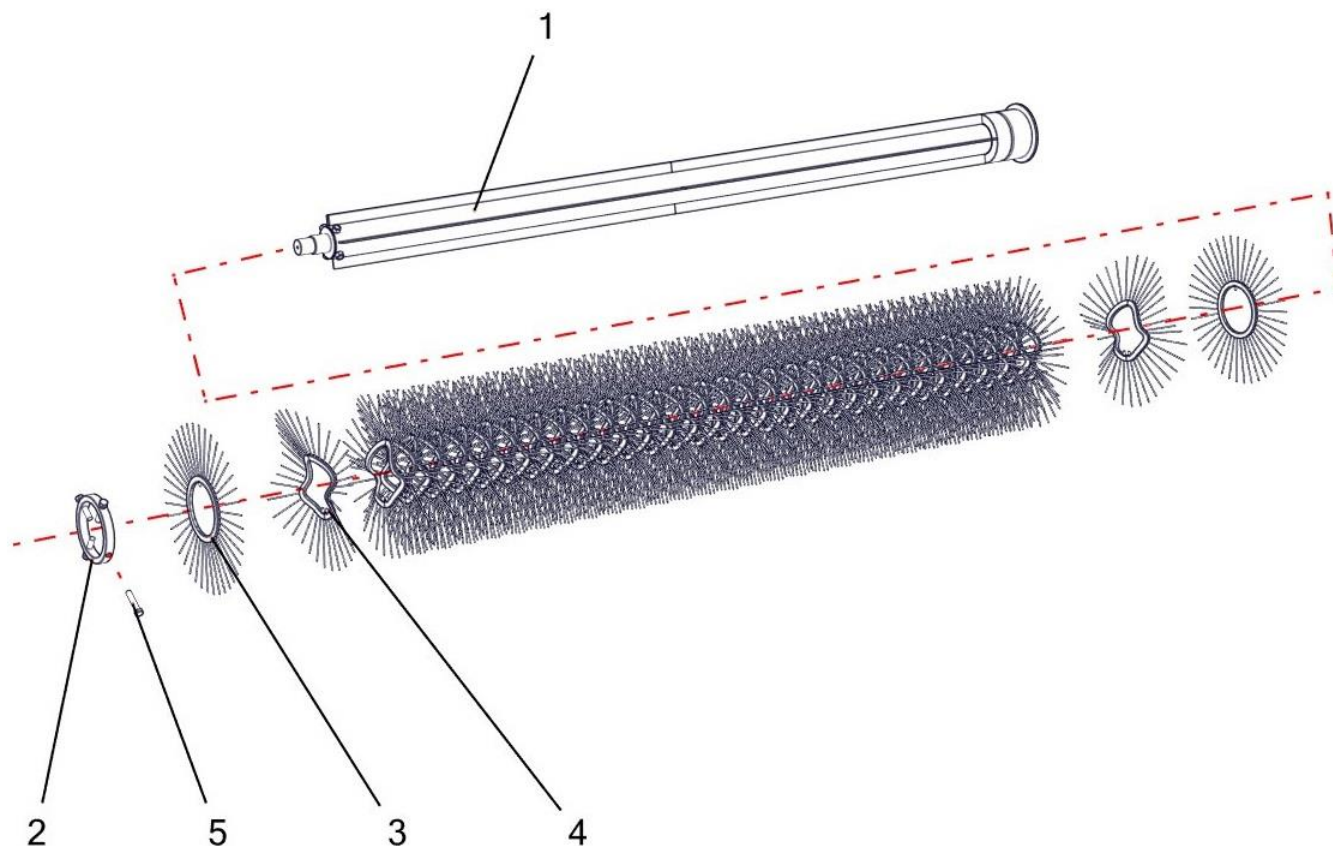


Рисунок 4

| ПОЗ | ОБОЗНАЧЕНИЕ | КОЛ | ОПИСАНИЕ |
|-----|---------------------|-----|---------------------------------------|
| 1 | ЩС0100-02.01.00.000 | 1 | Вал |
| 2 | ЩС0100-02.00.00.009 | 1 | Кольцо стопорное |
| 3 | ЦЩ-2500-00.00.000 | 2 | Щеточный диск Плоский 178\550 "ТоМеЗ" |
| 4 | ППЩ-3000-00.00.001 | 58 | Щеточный диск Зиг Заг 178\550 "ТоМеЗ" |
| 5 | ГОСТ 7798-70 | 4 | Болт М16-6gx80.88.35.019 |

4 Крепление щетки к каркасу.

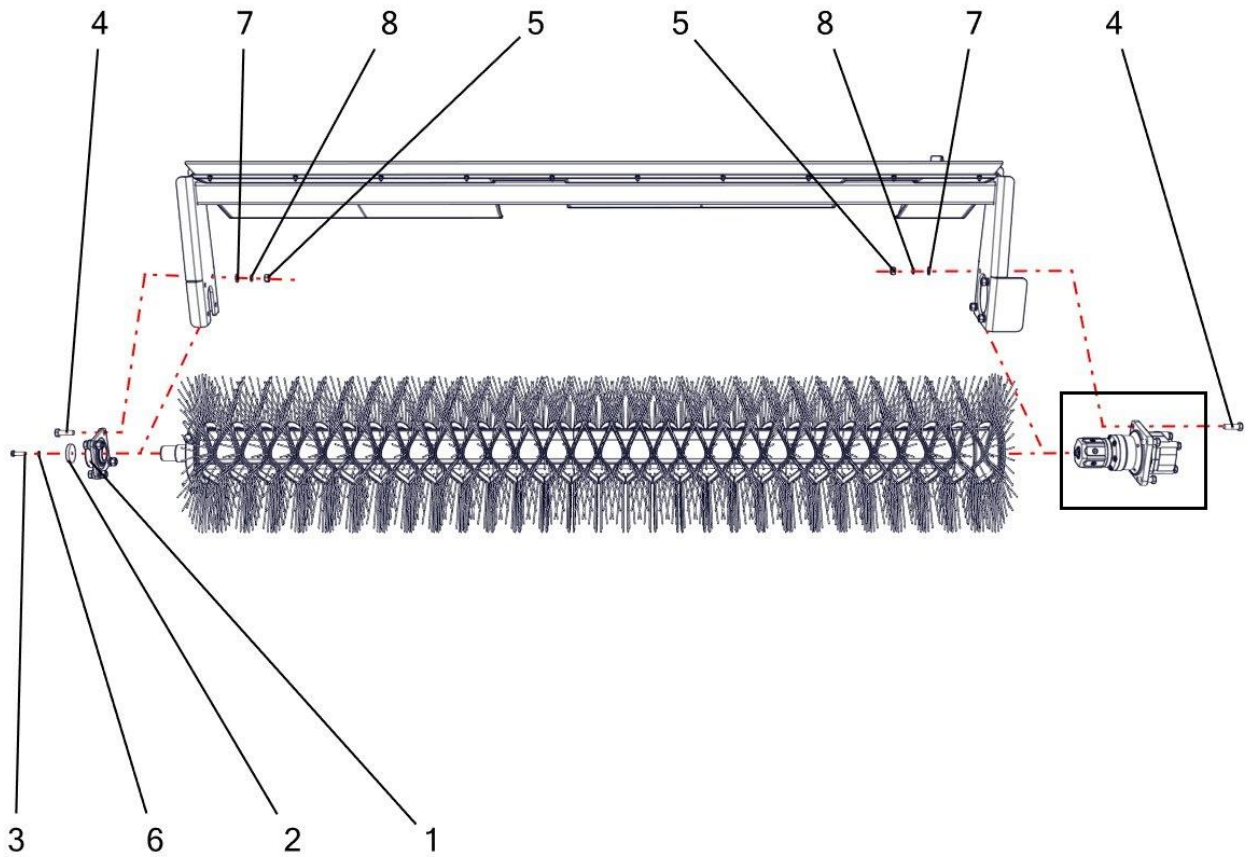


Рисунок 5

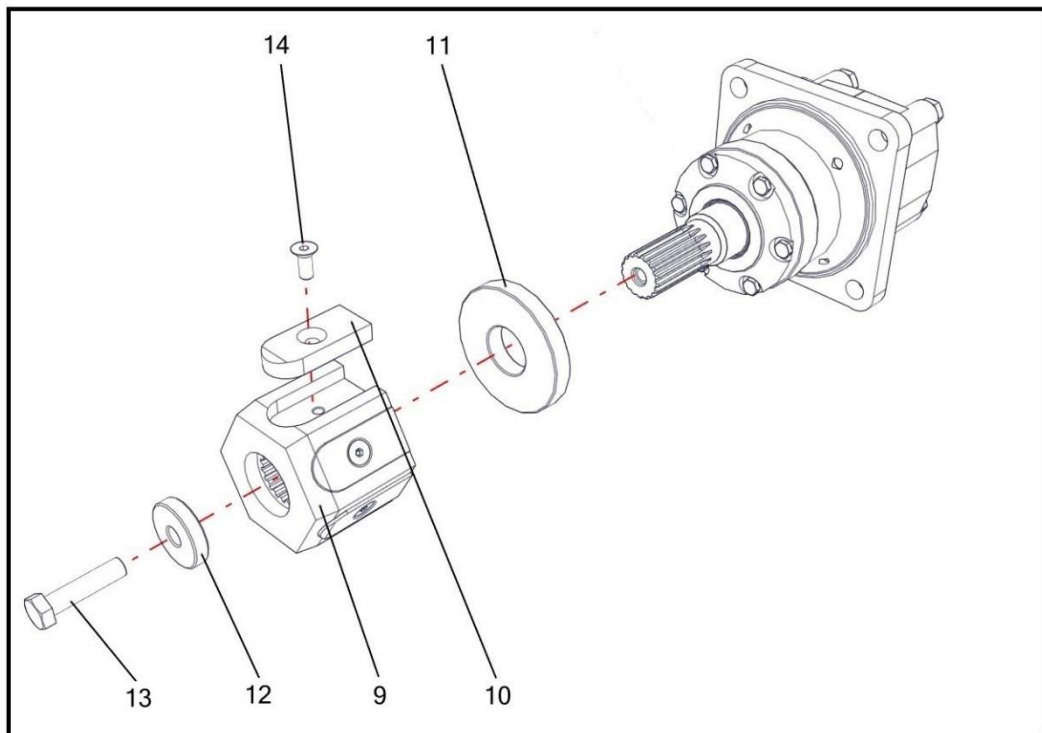


Рисунок 6

| ПОЗ | ОБОЗНАЧЕНИЕ | КОЛ | ОПИСАНИЕ |
|------------|---------------------|------------|--|
| 1 | UCF 210 | 1 | Подшипник |
| 2 | ЩС0100-00.00.00.004 | 1 | Шайба |
| 3 | ГОСТ 7798-70 | 1 | Болт М10-8gx40.88.019 |
| 4 | ГОСТ 7798-70 | 8 | Болт М16x1,5-6gx50.88.35.019 |
| 5 | ГОСТ 5915-70 | 8 | Гайка М16x1,5-6Н.8.019 |
| 6 | ГОСТ 6402-70 | 1 | Шайба 10 65Г 019 |
| 7 | ГОСТ 11371-78 | 8 | Шайба А.16.019 |
| 8 | ГОСТ 6402-70 | 8 | Шайба 16 65Г 019 |
| 9 | ЩС0100-00.00.00.001 | 1 | Полумуфта |
| 10 | ЩС0100-00.00.00.002 | 6 | Прокладка |
| 11 | ЩС0100-00.00.00.003 | 1 | Шайба гидромотора |
| 12 | ЩС0100-00.00.00.005 | 1 | Шайба гидромотора |
| 13 | ГОСТ 7798-70 | 1 | Болт М12-8gx50.88.019 |
| 14 | DIN 7991 | 6 | Винт с потайной головкой с внутренним шестигранником М8x20 |

5 Крепление фартука к каркасу.

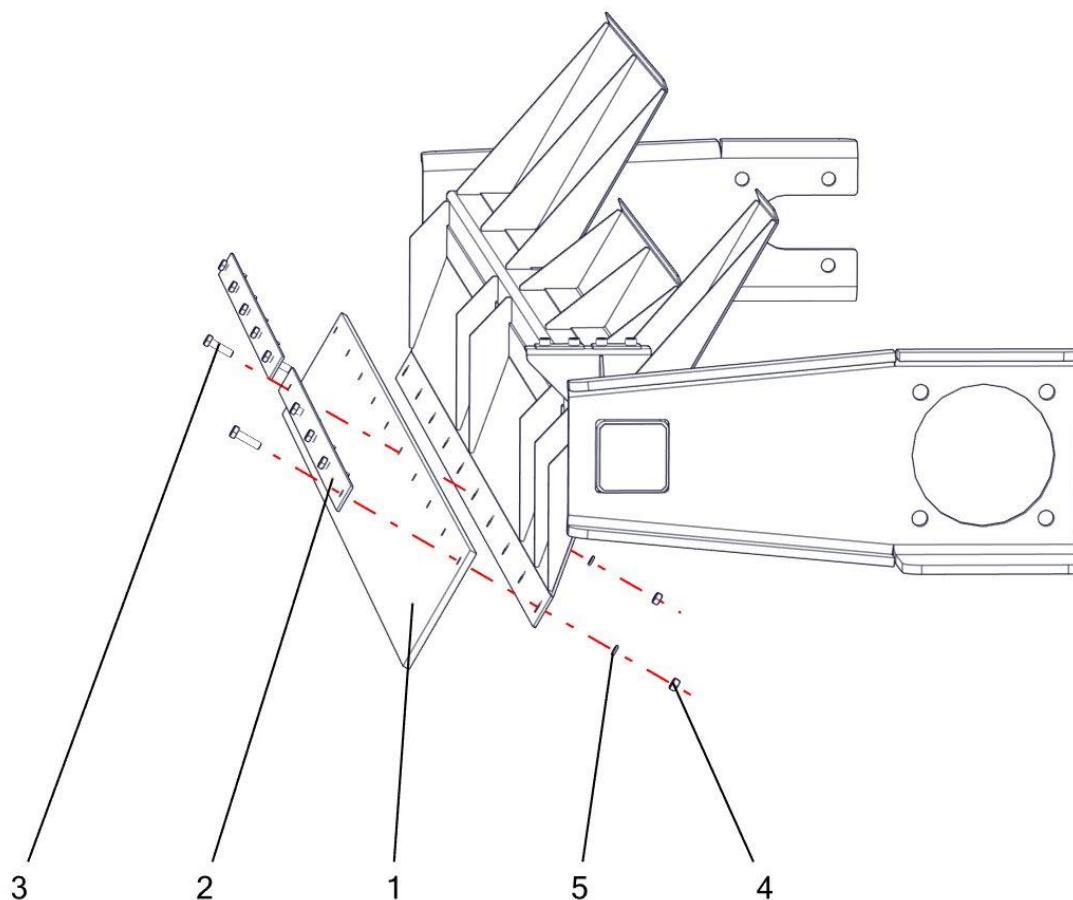


Рисунок 7

| ПОЗ | ОБОЗНАЧЕНИЕ | КОЛ | ОПИСАНИЕ |
|-----|---------------------|-----|----------------------|
| 1 | ЩС0100-00.00.00.011 | 1 | Фартук |
| 2 | ЩС0100-00.00.00.010 | 2 | Планка прижимная |
| 3 | ГОСТ 7798-70 | 10 | Болт М8-6gx30.88.019 |
| 4 | ГОСТ 5915-70 | 10 | Гайка М8-6Н.8.019 |
| 5 | ГОСТ 6402-70 | 10 | Шайба 8 65Г 019 |

6 Крепление кронштейна к каркасу.

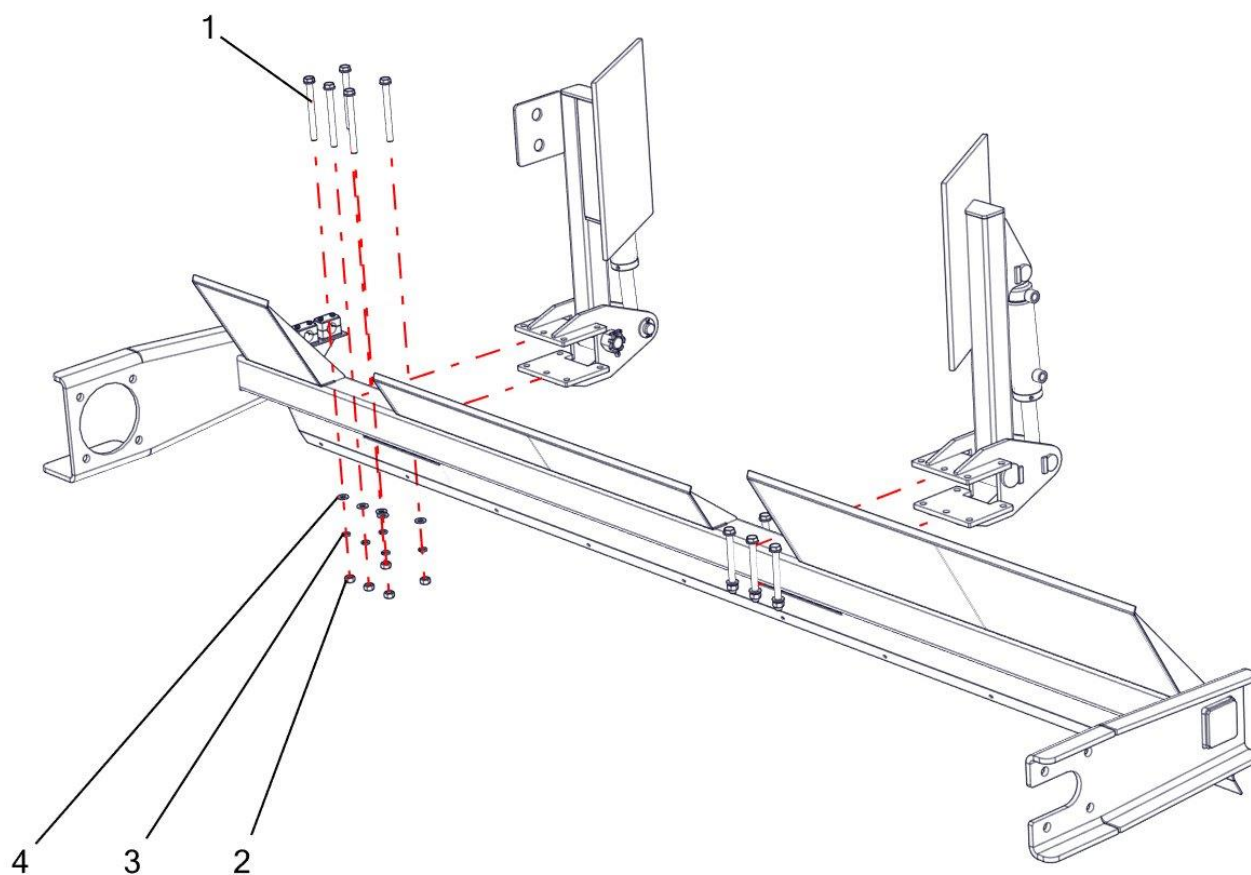


Рисунок 8

| ПОЗ | ОБОЗНАЧЕНИЕ | КОЛ | ОПИСАНИЕ |
|-----|---------------|-----|------------------------|
| 1 | ГОСТ 7798-70 | 10 | Болт М12-6gx130.88.019 |
| 2 | ГОСТ 5915-70 | 10 | Гайка М12-6Н.8.019 |
| 3 | ГОСТ 6402-70 | 10 | Шайба 12 65Г 019 |
| 4 | ГОСТ 11371-78 | 10 | Шайба А.12.019 |

7 Крепление кронштейна и гидроцилиндра к опоре.

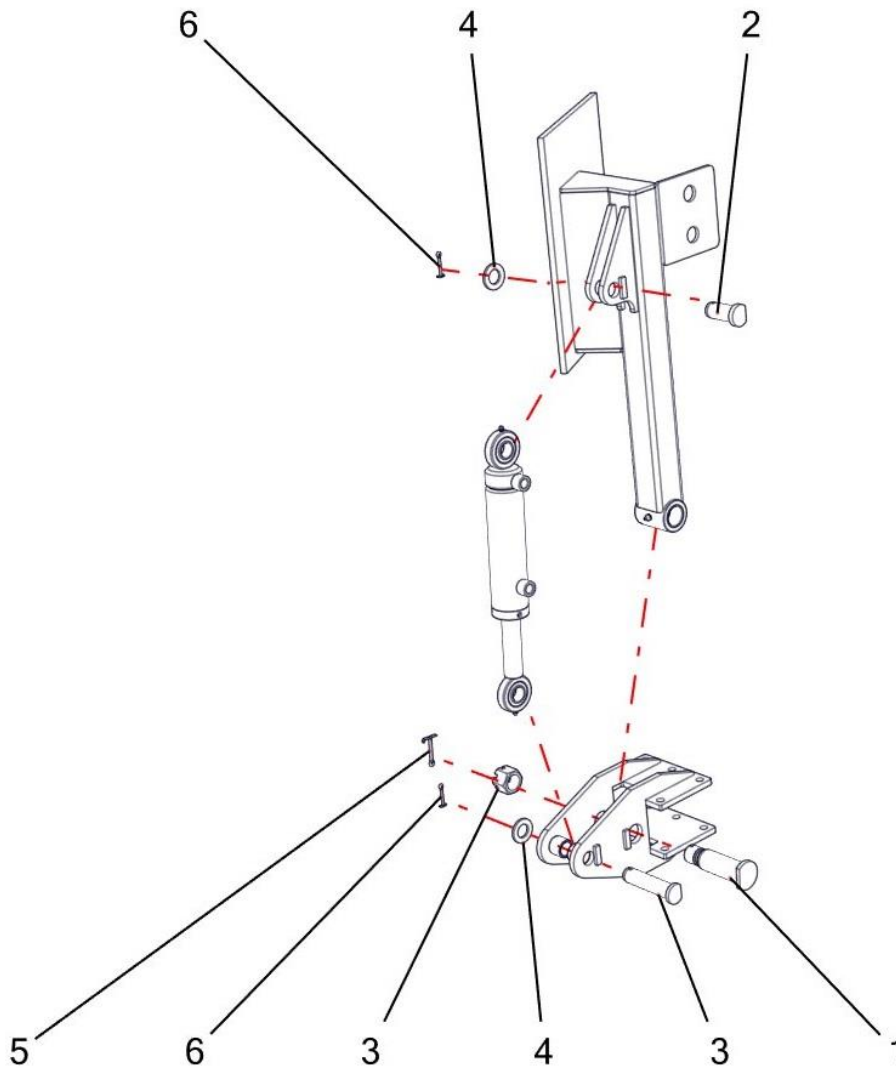


Рисунок 9

| ПОЗ | ОБОЗНАЧЕНИЕ | КОЛ | ОПИСАНИЕ |
|-----|---------------------|-----|---------------------|
| 1 | ЩС0100-00.00.00.006 | 2* | Палец кронштейна |
| 2 | ЩС0100-00.00.00.007 | 2* | Палец гидроцилиндра |
| 3 | ЩС0100-00.00.00.008 | 2* | Палец гидроцилиндра |
| 4 | ГОСТ 11371-78 | 4* | Шайба С.24.05.019 |
| 5 | ГОСТ 397-79 | 2* | Шплинт 6,3х63.019 |
| 6 | ГОСТ 397-79 | 4* | Шплинт 5х40.019 |

* Количество указано с расчетом для крепления гидроцилиндров и кронштейнов к правой и левой опоре.

8 Гидрофикация щетки центральной.

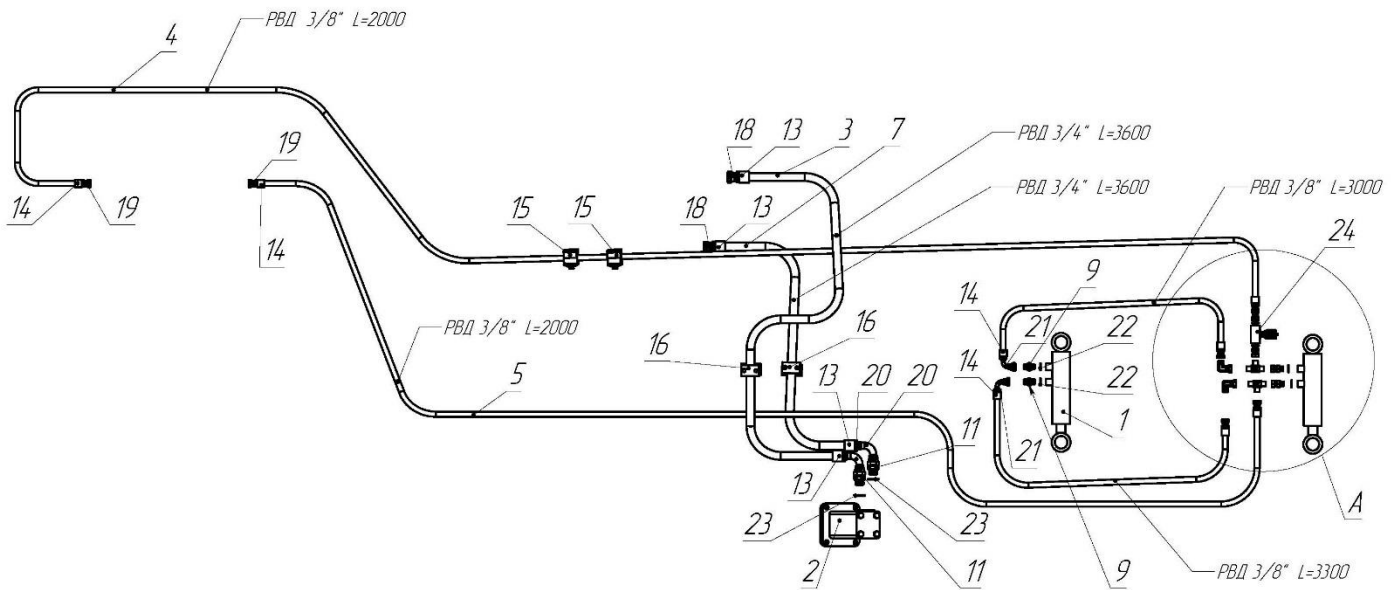


Рисунок 10

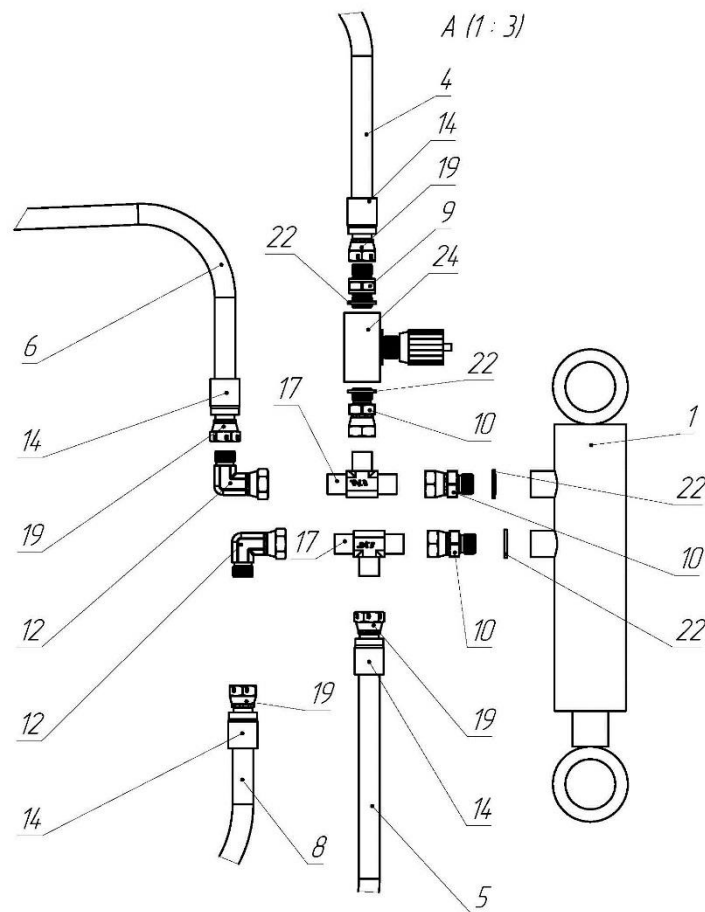


Рисунок 11

| ПОЗ | ОБОЗНАЧЕНИЕ | КОЛ | ОПИСАНИЕ |
|------------|-------------------------------------|------------|---|
| 1 | 90-32736 | 2 | Гидроцилиндр подъёма/опускания ЦЩ |
| 2 | MT W 200 SH | 1 | Гидромотор центральной щётки |
| 3 | ГФЦЦ2500-04.00.00.001 | 1 | РВД 3/4" Сварог EN 853 2 SN напорный ГМ |
| 4 | ГФЦЦ2500-04.00.00.003 | 1 | РВД 3/8" Сварог EN 853 2 SN к поршневой |
| 5 | ГФЦЦ2500-04.00.00.004 | 1 | РВД 3/8" Сварог EN 853 2 SN к штоковой полости гидроцилиндра |
| 6 | ГФЦЦ2500-04.00.00.005 | 1 | РВД 3/8" Сварог EN 853 2 SN от поршневой полости левого гидроцилиндра к поршневой правого |
| 7 | ГФЦЦ2500-04.00.00.002 | 1 | РВД 3/4" Сварог EN 853 2 SN сливной ГМ |
| 8 | ГФЦЦ2500-04.00.00.006 | 1 | РВД 3/8" Сварог EN 853 2 SN от штоковой полости левого гидроцилиндра к штоковой правого |
| 9 | 7002-06-06 по каталогу "Гидросканд" | 3 | Адаптер прямой наружная G3/8" |
| 10 | 7008-06-06 по каталогу "Гидросканд" | 3 | Адаптер прямой наружная G3/8" внутренняя G3/8" |
| 11 | 7002-12-12 по каталогу "Гидросканд" | 2 | Адаптер прямой наружная G3/4" |
| 12 | 7203-06-06 | 2 | Адаптер угловой наружная G3/8" внутренняя G3/8" |
| 13 | 4200-12-12 | 4 | Втулка обжимная РВД 3/4" EN2SN |
| 14 | 4200-12-06 | 8 | Втулка обжимная для РВД 3/8" EN2SN |
| 15 | 5343-02-18 | 2 | Колодка трубная двойная для трубы 18 мм |
| 16 | 5303-04-28 | 2 | Колодка трубная для трубы диаметром 28 мм |
| 17 | 122006 DICSA | 2 | Тройник наружная G3/8" |
| 18 | 4201-12-12 по каталогу "Гидросканд" | 2 | Фитинг прямой внутренняя G3/4" РВД 3/4" |
| 19 | 4201-06-06 по каталогу "Гидросканд" | 6 | Фитинг прямой гайка G3/8" РВД 3/8" |
| 20 | 4203-12-12 ГИДРОСКАНД | 2 | Фитинг угловой 90 градусов G3/4" РВД 3/4" |
| 21 | 4203-06-06 по каталогу "Гидросканд" | 2 | Фитинг угловой 90 градусов гайка G3/8" РВД 3/8" |
| 22 | T21006 DICSA | 6 | Шайба уплотняющая G3/8" |
| 23 | 5601-01-12 Hydroscaud | 2 | Шайба уплотняющая для G3/4" |
| 24 | 8070 по каталогу "Гидросканд" | 1 | Дроссель регулируемый |

9 Гарантийные обязательства.

187000, Ленинградская область, г. Тосно, ул. Промышленная, д. 1

Тел./факс: +7 (812) 318-14-18

e-mail: tomez@tomez.ru сайт: www.tomez.ru

– Производитель гарантирует соответствие изделия требованиям технических условий ТУ 4853 – 007 – 05786442 – 2016 и устанавливает гарантийный срок для потребителя 12 месяцев при соблюдении потребителем правил хранения, эксплуатации и обслуживания, указанных в Руководстве по эксплуатации машины.

– Гарантийные обязательства на базовые шасси (автомобили) устанавливает производитель этой продукции. Все претензии, связанные с качеством базовых шасси (автомобилей), потребитель передает производителю шасси (автомобилей) или его представителю.

– Гарантийный срок исчисляется с момента передачи оборудования потребителю.

– Гарантийным случаем считается обнаружение дефектов вследствие заводского брака деталей и узлов навесного оборудования.

– Гарантия не распространяется на шланги, ниппеля, ножи, опоры, другие узлы и детали, имеющие естественный износ, и на расходные материалы.

– В течение гарантийного срока производитель безвозмездно устраняет дефекты или производит замены узлов и деталей, пришедших в негодность по вине производителя.

– Производитель не несет ответственности за дефекты, обнаруженные в период гарантийного срока, если они возникли вследствие неправильной эксплуатации машины, не соответствующей требованиям Руководства по эксплуатации, внесения каких-либо изменений в конструкцию без согласования с производителем, природных катаклизмов.

10 Сервисная служба.

По всем возникающим вопросам, касающимся технического обслуживания, устройства технологического оборудования и его эксплуатации, необходимо обращаться в сервисную службу ОАО «ТоМеЗ» или официального дилера.

При этом следует обязательно указывать идентификационный номер изделия, в котором приведено обозначение изделия, заводской номер и год выпуска. При обращении в сервисную службу для заказа требуемых деталей и узлов необходимо указать их наименования, а также реквизиты покупателя.

11 Сервисные центры.

Таблица 1

| Регион | Контактные данные | |
|-------------------------|--|--|
| г.ТОСНО | 187000, Ленинградская область, г. Тосно, ул. Промышленная, д. 1 | +7 (812) 318-14-18 tomez@tomez.ru |
| г. МОСКВА | 111123, г. Москва, ул. Реутовская, д.7Б | +7(495)212-21-22(доб.5590) Ponomarev@cominvest-akmt.ru |
| г. КАЗАНЬ | 420133, Татарстан, г. Казань, ул. Гаврилова, д. 1 | +7 (495)212-21-22 (доб.3305) muhutdinov@cominvest-akmt.ru |
| г. САНКТ - ПЕТЕРБУРГ | 195027 г. Санкт-Петербург, ул. Якорная 14 лит А | +7(495)212-21-22 (доб.8010) samoilov@cominvest-akmt.ru |
| г. САМАРА | 443125, г. Самара, Промышленный район, ул. Губанова, 3, офис 514 | +7 (846) 202-27-71 bogomazov@cominvest-akmt.ru |
| г. НИЖНИЙ НОВГОРОД | 603034, г. Нижний Новгород, Комсомольское шоссе, д. 5, офис301 | +7 (495)212-21-22 (доб.3100) zanozin@cominvest-akmt.ru |
| г. ХАБАРОВСК | 680021, г. Хабаровск, пер. Станционный, д. 12 | +7 (4212) 46-60-22 (09048) govorskiy@cominvest-akmt.ru |
| г. КРАСНОДАР | 350066, г. Краснодар, ул. Кропоткина д.50, офис 405 | +7 (495)212-21-22 (доб.3513) suntsov@cominvest-akmt.ru |
| г. КРЫМ | 295018, г. Симферополь, ул. Салгирная 10А | +7 (800) 700-21-22 kalininV@cominvest-akmt.ru |
| г. НОВОСИБИРСК | 630052, г. Новосибирск, ул. Толмачевская, д. 33а | +7 (495)212-21-22 (доб.4107) usupov@cominvest-akmt.ru |
| г. ИРКУТСК | 664081, г. Иркутск, ул. Станиславского, д. 2 | +7 (495) 212-2122 (9053) baranov@cominvest-akmt.ru |
| г. ЧЕЛЯБИНСК | 454053, г. Челябинск, ул. Троицкий тракт, д. 11-л | +7 (495)212-2122 (3609) lenkin.a@cominvest-akmt.ru |

12 Шаблон заказа запчастей.

Дата _____

Покупатель _____

(полное наименование, адрес)

Представитель Покупателя (Ф.И.О.) _____

Телефон _____ e-mail _____

Модель отвала _____ № _____

Дата продажи _____ Пробег базового шасси, км _____

Позиция, обозначение, количество и наименование заказываемых деталей



Описание причины замены детали с указанием ее обозначения и узла установки согласно разделу настоящего каталога

Дата _____ (Ф И О) _____ (Подпись) _____

Относительно данных в этой брошюре: после передачи в печать данной брошюры изделия могли быть видоизменены. Производитель оставляет за собой право изменять конструкцию и форм изделий, использовать иные цветовые оттенки, а также совершать иные изменения и поправки, если таковые с учетом интересов продавца не противоречат интересам покупателя. Если продавцом или производителем для обозначения заказа или заказанного изделия были использованы знаки или номера, это не может служить единственным основанием осуществления каких либо прав. Рисунки и текст могут содержать также аксессуары и дополнительное оснащение, которые не входят в стандартный объем поставки. Отклонения в цвете обусловлены полиграфическими особенностями.



Открытое акционерное общество
«Тосненский Механический Завод»
Россия, 187000, Ленинградская область
город Тосно, улица Промышленная, дом 1,
Телефон/факс: +7 (812) 318-14-18
e-mail: tomez@tomez.ru

clubtomez 
zavod_tomez 
www.tomez.ru 