

ОТКРЫТОЕ АКЦИОНЕРНОЕ ОБЩЕСТВО
«ТОСНЕНСКИЙ МЕХАНИЧЕСКИЙ ЗАВОД»



**УНИВЕРСАЛЬНЫЙ И МНОГОФУНКЦИОНАЛЬНЫЙ
РАСПРЕДЕЛИТЕЛЬ РЕАГЕНТОВ
С ВОЗМОЖНОСТЬЮ УВЛАЖНЕНИЯ**

«УРСУС»



КАТАЛОГ ЗАПЧАСТЕЙ

ОГЛАВЛЕНИЕ

ВВЕДЕНИЕ.....	3
1 ОБЩИЙ ВИД.....	4
2 ОСНОВНЫЕ СБОРОЧНЫЕ ЭЛЕМЕНТЫ УРСУСА	5
3 КРЕПЛЕНИЕ КРЫШИ К КУЗОВУ	7
4 МЕХАНИЗМ ЗАЩИТЫ ПГС (РЕШЕТКА В СБОРЕ).....	9
5 МЕХАНИЗМ ЗАЩИТЫ ПГС И ЕГО КРЕПЛЕНИЕ (РАЗДВИЖНОЙ МЕХАНИЗМ)	10
6 КРЕПЛЕНИЕ КРОНШТЕЙНА БОКОВОГО КРЫЛА.....	12
7 КРЕПЛЕНИЕ ПРОУШИНЫ	13
8 ТРАНСПОРТЕР.....	14
8.1 ОБЩИЙ ВИД	14
8.2 ВАЛ НАТЯЖЕНИЯ В СБОРЕ	15
8.3 ВАЛ НАТЯЖЕНИЯ В СБОРЕ	16
9 НАТЯЖНОЕ УСТРОЙСТВО	17
10 КРЕПЛЕНИЕ ПОДШИПНИКА	18
11 РАЗБРАСЫВАТЕЛЬ В СБОРЕ	19
11.1 ОБЩИЙ ВИД	19
11.2 УСТАНОВКА КРОНШТЕЙНОВ И КОЛЕСА	20
11.3 КРОНШТЕЙН ВЕРХНИЙ.....	21
11.4 РАСПРЕДЕЛЯЮЩЕЕ УСТРОЙСТВО	22
11.5 КРЕПЛЕНИЕ КОЗЫРЬКА.....	23
11.6 ПРИВОД ТАРЕЛКИ	24
11.7 ТАРЕЛКА.....	25
11.8 КРЕПЛЕНИЕ ГИДРОМОТОРА.....	26
12 ЛОТОК В СБОРЕ.....	27
13 СИСТЕМА УВЛАЖНЕНИЯ.....	28
13.1 КРЕПЛЕНИЕ СИСТЕМЫ УВЛАЖНЕНИЯ	28
13.2 ОБЩИЙ ВИД	29
13.3 ОСНОВНЫЕ УЗЛЫ.....	30
13.3.1 УЗЕЛ А.....	31
13.3.2 УЗЕЛ Б.....	32
13.3.3 УЗЕЛ В.....	33
13.3.4 УЗЕЛ Г.....	34
13.3.5 УЗЕЛ Д.....	35

14 МЕХАНИЗМ ПОДЪЕМА РАЗБРАСЫВАТЕЛЯ.....	36
15 ДВЕРЬ БУНКЕРА	38
16 ШИБЕР	39
17 ОТБОЙНИК	40
18 ЩЕТКА.....	41
19 УСТАНОВКА КРЫШКИ	42
20 ПОДСВЕТКА БУНКЕРА.....	43
21 ЗОНТИК ПРОБЛЕСКОВОГО МАЯКА.....	44
22 ФОНАРЬ ЗАДНИЙ	45
23 КРЕПЛЕНИЕ ВИБРАТОРА.....	46
24 КРЕПЛЕНИЕ ЗНАКА.....	47
25 ГИДРОСХЕМА	48
26 САМОСВАЛЬНЫЙ ВАРИАНТ.....	51
26.1 ОБЩИЙ ВИД	51
26.2 ОПОРА ПЕРЕДНЯЯ	52
26.3 ОПОРА ЗАДНЯЯ.....	53
26.4 РОЛИК СЪЕМНЫЙ	54
26.5 ОПОРА БОКОВАЯ	55
27 ЭЛЕКТРИЧЕСКАЯ СХЕМА	56
28 ГАРАНТИЙНЫЕ ОБЯЗАТЕЛЬСТВА	58
29 СЕРВИСНАЯ СЛУЖБА	58
30 СЕРВИСНЫЕ ЦЕНТРЫ.....	59
31 ШАБЛОН ЗАКАЗА ЗАПЧАСТЕЙ	60

ВВЕДЕНИЕ

ОАО «Тосненский Механический Завод»

благодарит Вас за приобретение продукции нашего производства!!!

**Система менеджмента качества ОАО «Тосненский Механический Завод» сертифицирована на
соответствие международному стандарту**

ISO 9001:2008

В случае возникновения вопросов технического характера, необходимо сообщить идентификационный номер, указанный на заводской табличке. Рекомендуем записать этот номер здесь:

Тип оборудования.....

Год выпуска.....

Идентификационный номер.....

В связи с постоянной работой по совершенствованию, направленной на повышение надежности и эксплуатационных качеств, в конструкцию изделия могут быть внесены незначительные изменения, не отраженные в данном Каталоге.

1 ОБЩИЙ ВИД

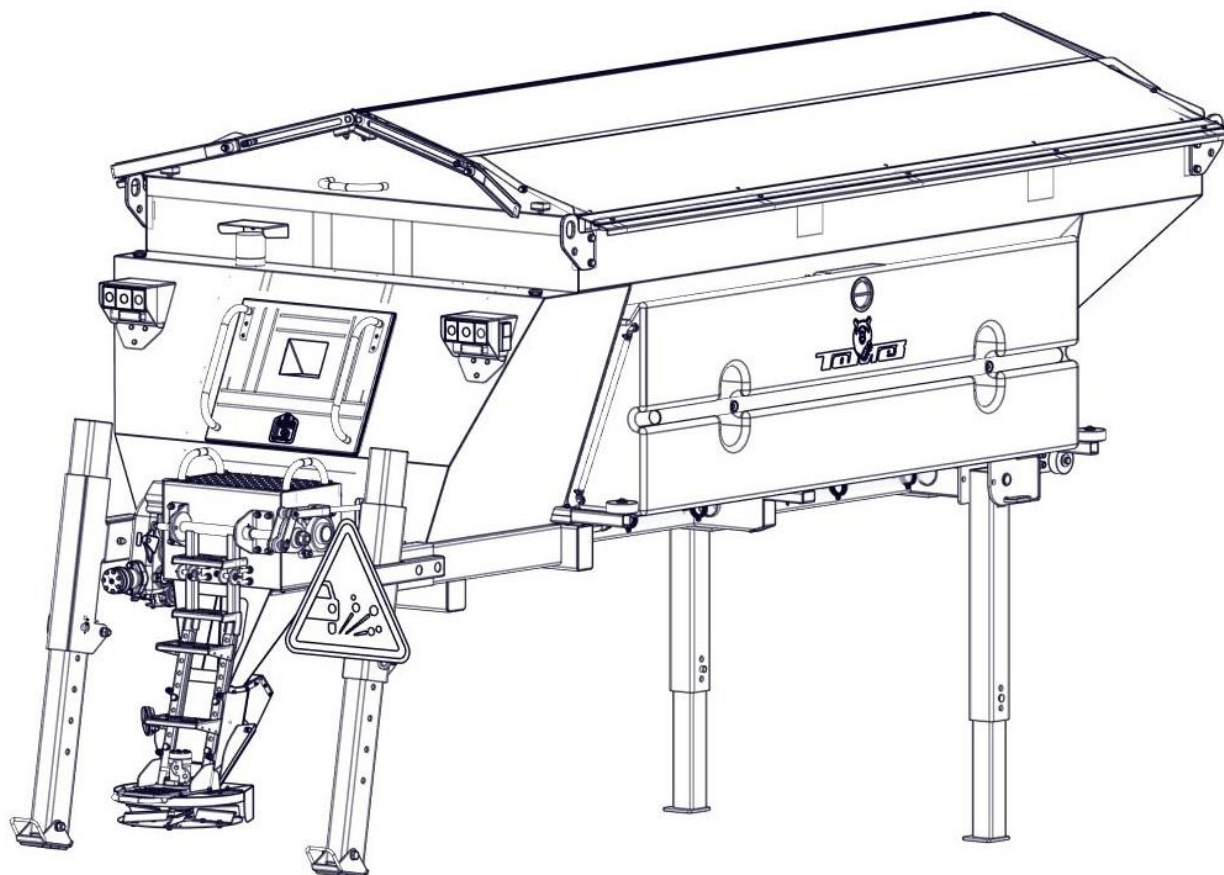


Рисунок 1

Параметры	Урсус 5	Урсус 7	Урсус 9
Вместимость кузова, м ³	5	7	9
Вместимость баков системы увлажнения, л	1830	2200	2200

2 ОСНОВНЫЕ СБОРОЧНЫЕ ЭЛЕМЕНТЫ УРСУСА

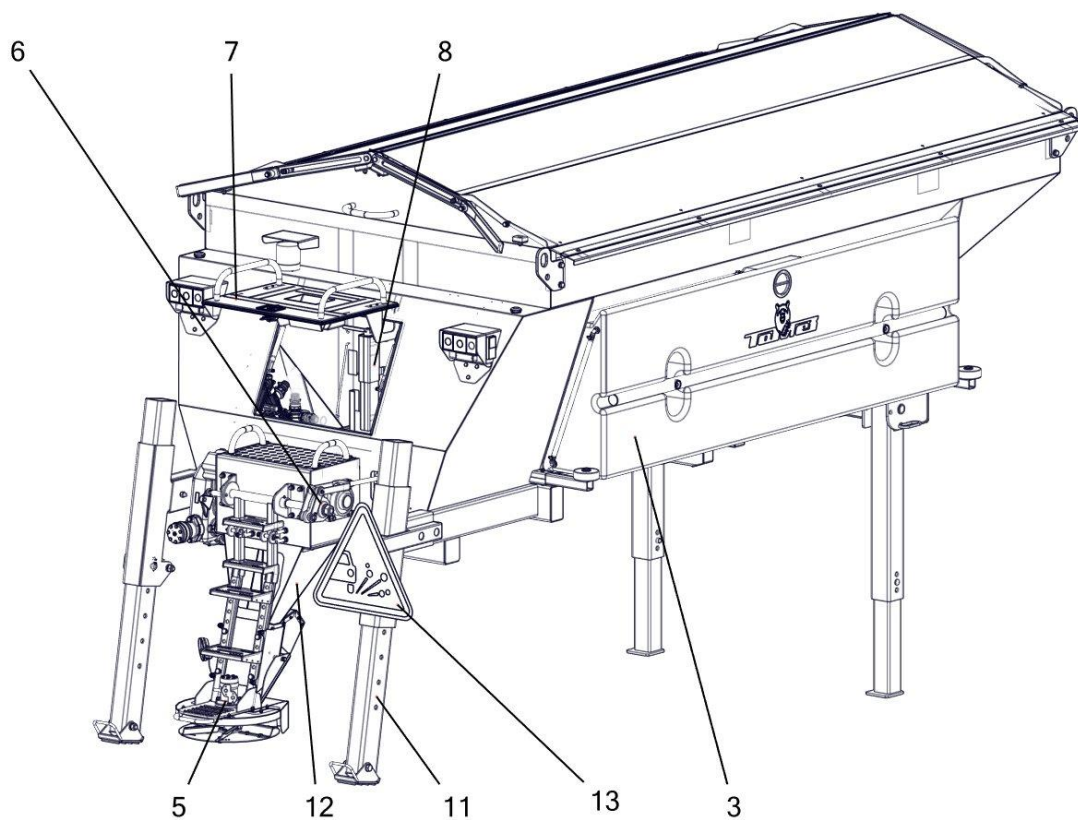


Рисунок 2

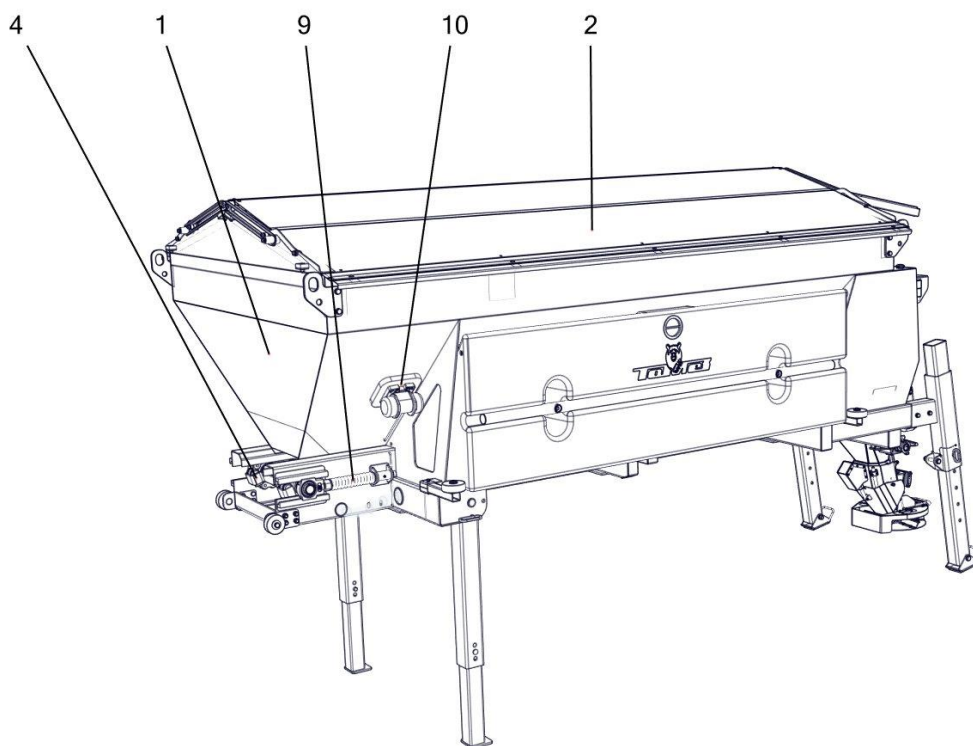


Рисунок 3

РИС	ПОЗ	ОБОЗНАЧЕНИЕ	КОЛ	ОПИСАНИЕ
Урсу 5				
3	1	РСМ0200-01.00.00.000-А	1	Кузов в сборе
3	2	См. рисунок 4	1	Крыша
2	3	РСМ0200-05.00.00.000	1	Система увлажнения в сборе
3	4	РСМ0200-08.00.00.000	1	Транспортер в сборе
2	5	РСМ0100-43.00.00.000	1	Разбрасыватель в сборе
2	6	РСМ0100-06.00.00.000	1	Механизм подъема разбрасывателя в сборе
2	7	РСМ0200-10.00.00.000	1	Дверь бункера в сборе
2	8	РСМ0200-11.00.00.000	1	Шибер в сборе
3	9	См. раздел «Натяжное устройство»	2	Натяжное устройство
3	10	См. раздел «Крепление вибратора»	1	Площадочный вибратор
2	11	См. раздел «Самосвальный вариант»	1	Самосвальный вариант
2	12	РСМ0100-44.00.00.000	1	Лоток съемный в сборе
2	13	РСМ0100-46.00.00.000	1	Дорожный знак в сборе
Урсу 7				
3	1	РСМ0111-01.00.00.000	1	Кузов в сборе
3	2	См. рисунок 4	1	Крыша
2	3	РСМ0100-47.00.00.000	1	Система увлажнения в сборе
3	4	РСМ0100-15.00.00.000	1	Транспортер в сборе
2	5	РСМ0100-43.00.00.000	1	Разбрасыватель в сборе
2	6	РСМ0100-06.00.00.000	1	Механизм подъема разбрасывателя в сборе
2	7	РСМ0200-10.00.00.000/ РСМ0113-01.00.00.000	1	Дверь бункера в сборе
2	8	РСМ0200-11.00.00.000	1	Шибер в сборе
3	9	См. раздел «Натяжное устройство»	2	Натяжное устройство
3	10	См. раздел «Крепление вибратора»	1	Площадочный вибратор
2	11	См. раздел «Самосвальный вариант»	1	Самосвальный вариант
2	12	РСМ0100-44.00.00.000	1	Лоток съемный в сборе
2	13	РСМ0100-46.00.00.000	1	Дорожный знак в сборе
Урсу 9				
3	1	РСМ0400-01.00.00.000-А	1	Кузов в сборе
3	2	См. рисунок 4	1	Крыша
2	3	РСМ0100-47.00.00.000 А	1	Система увлажнения в сборе
3	4	РСМ0400-08.00.00.000	1	Транспортер в сборе
2	5	РСМ0100-43.00.00.000	1	Разбрасыватель в сборе
2	6	РСМ0100-06.00.00.000	1	Механизм подъема разбрасывателя в сборе
2	7	РСМ0200-10.00.00.000	1	Дверь бункера в сборе
2	8	РСМ0200-11.00.00.000	1	Шибер в сборе
3	9	См. раздел «Натяжное устройство»	2	Натяжное устройство
3	10	См. раздел «Крепление вибратора»	1	Площадочный вибратор
2	11	См. раздел «Самосвальный вариант»	1	Самосвальный вариант
2	12	РСМ0100-44.00.00.000	1	Лоток съемный в сборе
2	13	РСМ0100-46.00.00.000	1	Дорожный знак в сборе

3 КРЕПЛЕНИЕ КРЫШИ К КУЗОВУ

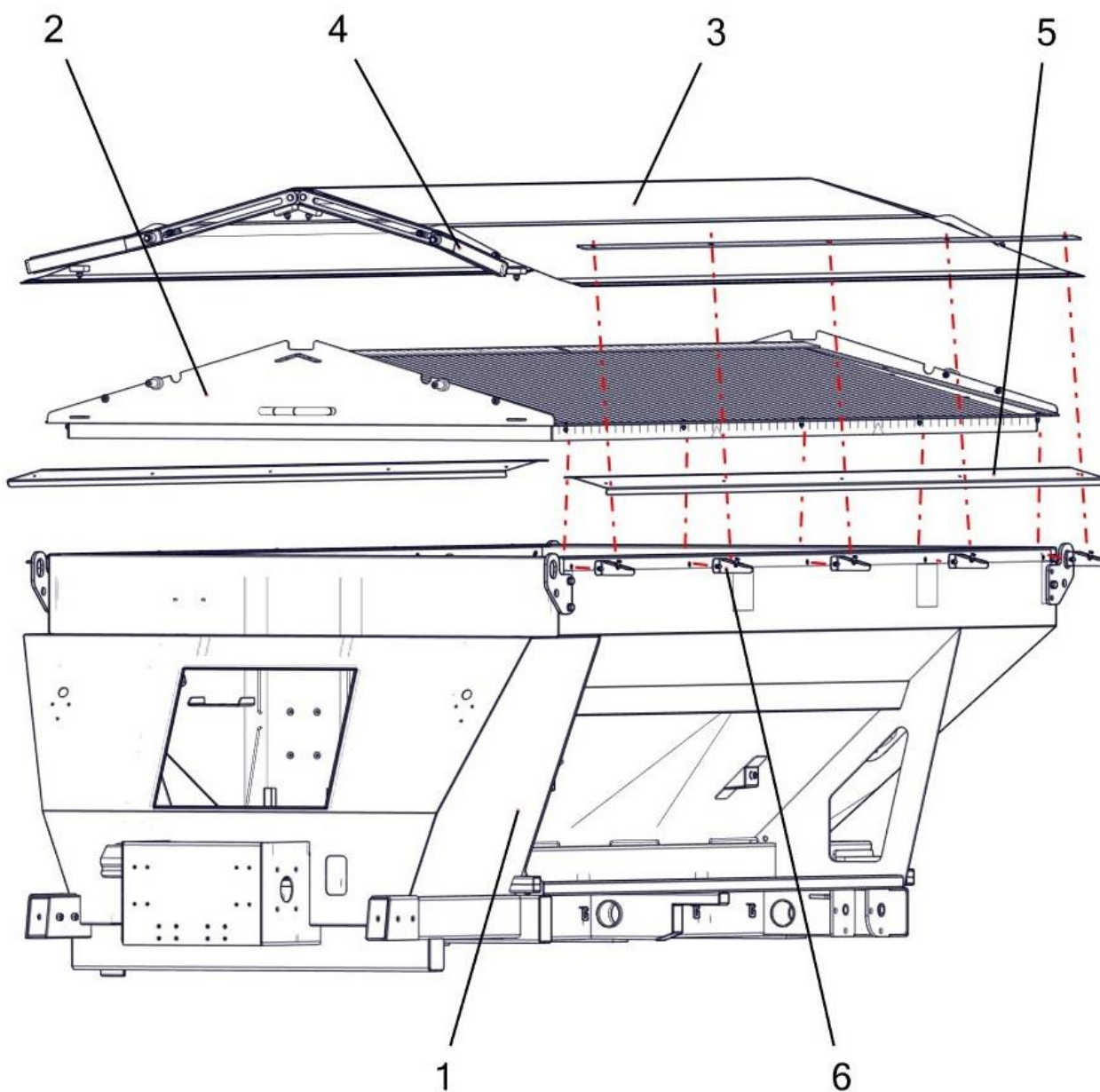


Рисунок 4

РИС	ПОЗ	ОБОЗНАЧЕНИЕ	КОЛ	ОПИСАНИЕ
Урсус 5				
4	1	РСМ0200-01.00.00.000-А	1	Кузов в сборе
4	2	РСМ0200-02.00.00.000	1	Механизм защиты ПГС (решетка в сборе)
4	3	РСМ0200-04.00.00.000	1	Тент в сборе
4	4	РСМ0200-03.00.00.000	1	Механизм защиты ПГС (раздвижной механизм)
4	5	РСМ0200-00.00.00.001	2	Крыло
4	6	РСМ0100-00.00.00.003-(01)	5+5	Кронштейн бокового крыла
Урсус 7				
4	1	РСМ0111-01.00.00.000	1	Кузов в сборе
4	2	РСМ0100-31.00.00.000	1	Механизм защиты ПГС (решетка в сборе)
4	3	РСМ0113-22.00.00.000	1	Тент в сборе
4	4	РСМ0100-20.00.00.000	1	Механизм защиты ПГС (раздвижной механизм)
4	5	РСМ0100-00.00.00.001	2	Крыло
4	6	РСМ0111-00.00.00.006-(01)	5+5	Кронштейн бокового крыла
Урсус 9				
4	1	РСМ0400-01.00.00.000-А	1	Кузов в сборе
4	2	РСМ0400-02.00.00.000	1	Механизм защиты ПГС (решетка в сборе)
4	3	РСМ0400-04.00.00.000	1	Тент в сборе
4	4	РСМ0400-03.00.00.000	1	Механизм защиты ПГС (раздвижной механизм)
4	5	РСМ0400-00.00.00.001	2	Крыло
4	6	РСМ0100-00.00.00.003-(01)	5+5	Кронштейн бокового крыла

4 МЕХАНИЗМ ЗАЩИТЫ ПГС (РЕШЕТКА В СБОРЕ)

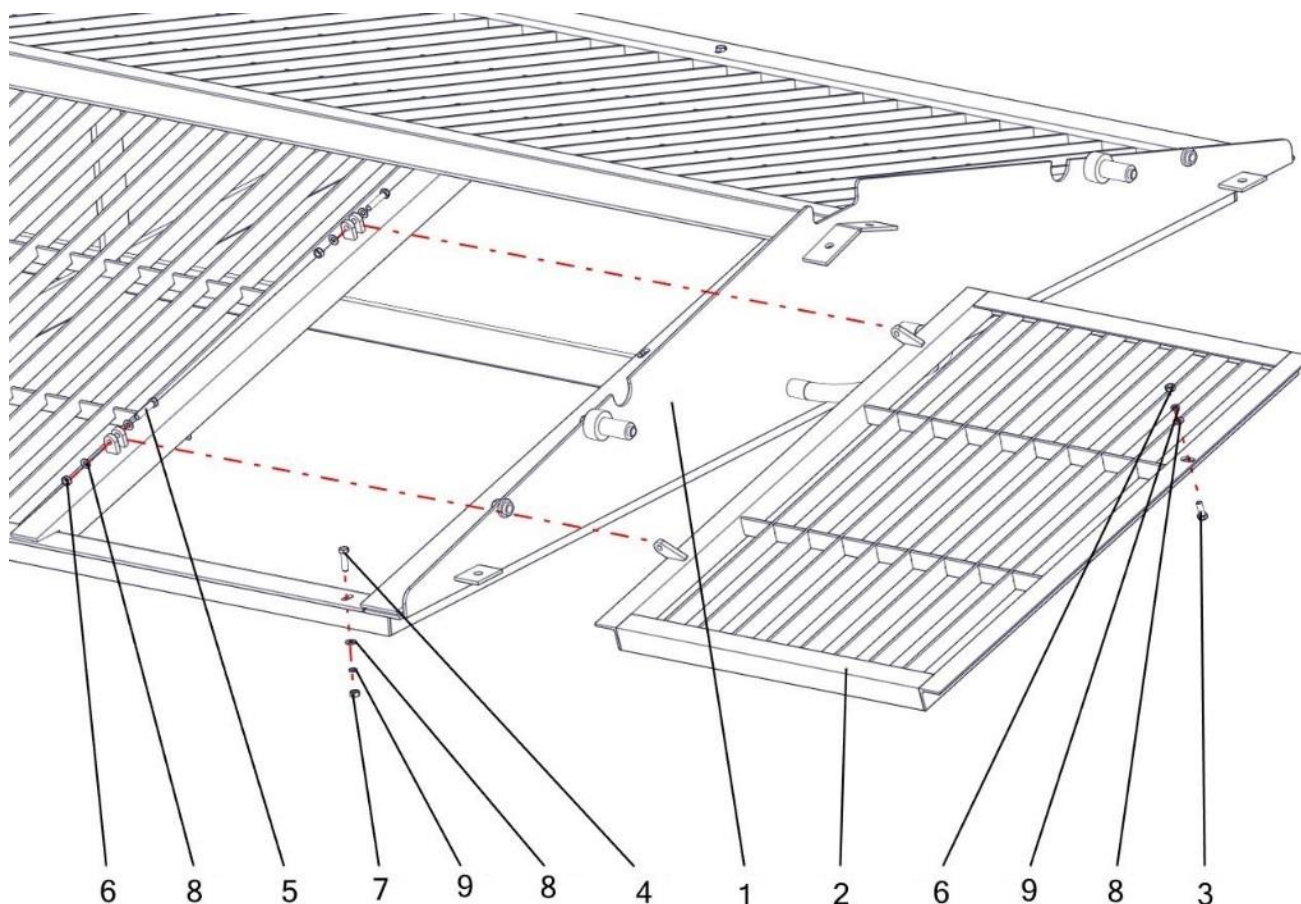


Рисунок 5

РИС	ПОЗ	ОБОЗНАЧЕНИЕ	КОЛ	ОПИСАНИЕ
Уреус 5				
5	1*	РСМ0200-02.01.00.000	1	Каркас
Уреус 7				
5	1*	РСМ0100-31.01.00.000	1	Каркас
Уреус 9				
5	1*	РСМ0400-02.01.00.000	1	Каркас

РИС	ПОЗ	ОБОЗНАЧЕНИЕ	КОЛ	ОПИСАНИЕ
5	2	РСМ0100-31.02.00.000	1	Дверь
5	3	ГОСТ 7798-70	1	Болт М8х22.88.019
5	4	ГОСТ 7798-70	10	Болт М8х30.88.019
5	5	ГОСТ 7798-70	2	Болт М8х40.88.019
5	6	ГОСТ 5915-70	3	Гайка М8.6.019
5	7	ГОСТ 5915-70	10	Гайка М8.8.019
5	8	ГОСТ 11371-78	15	Шайба А.8.019
5	9	ГОСТ 6402-70	11	Шайба 8 65Г 019

* - для каждого типоразмера свое обозначение.

5 МЕХАНИЗМ ЗАЩИТЫ ПГС И ЕГО КРЕПЛЕНИЕ (РАЗДВИЖНОЙ МЕХАНИЗМ)

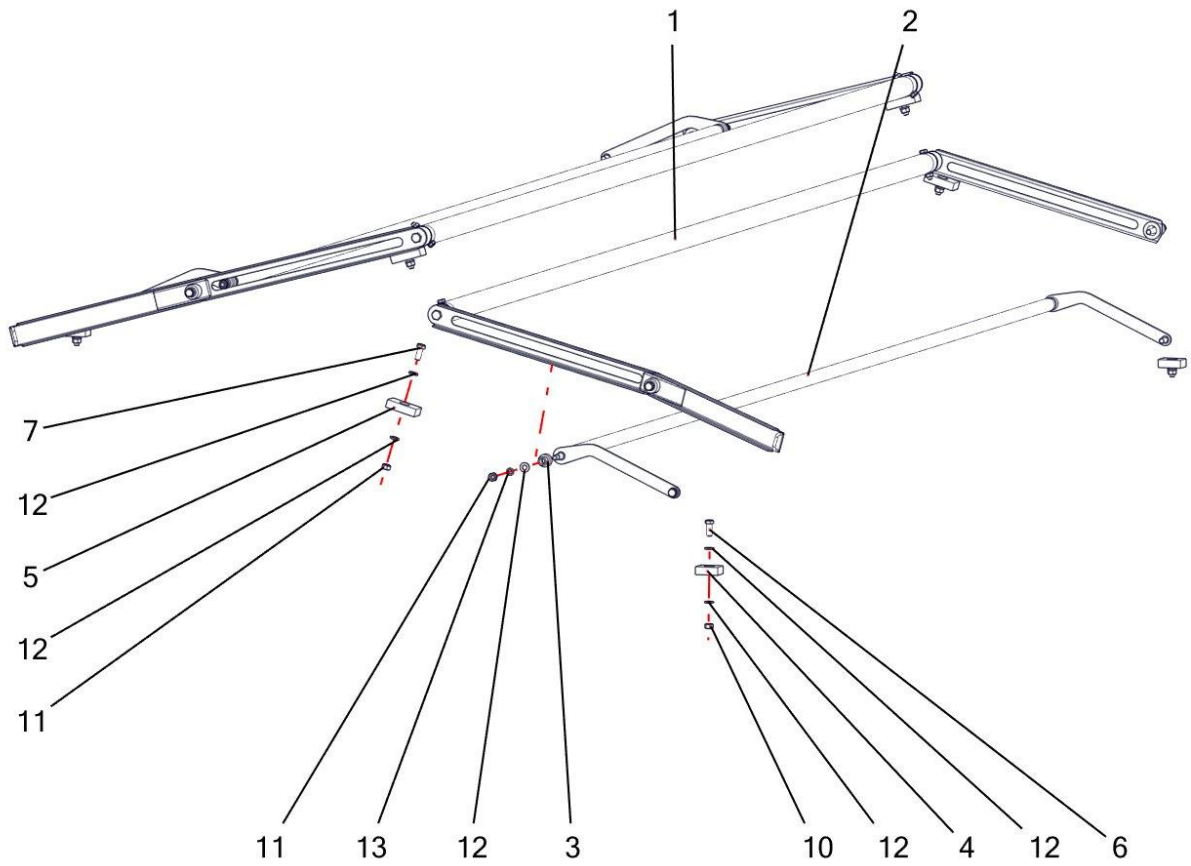


Рисунок 6

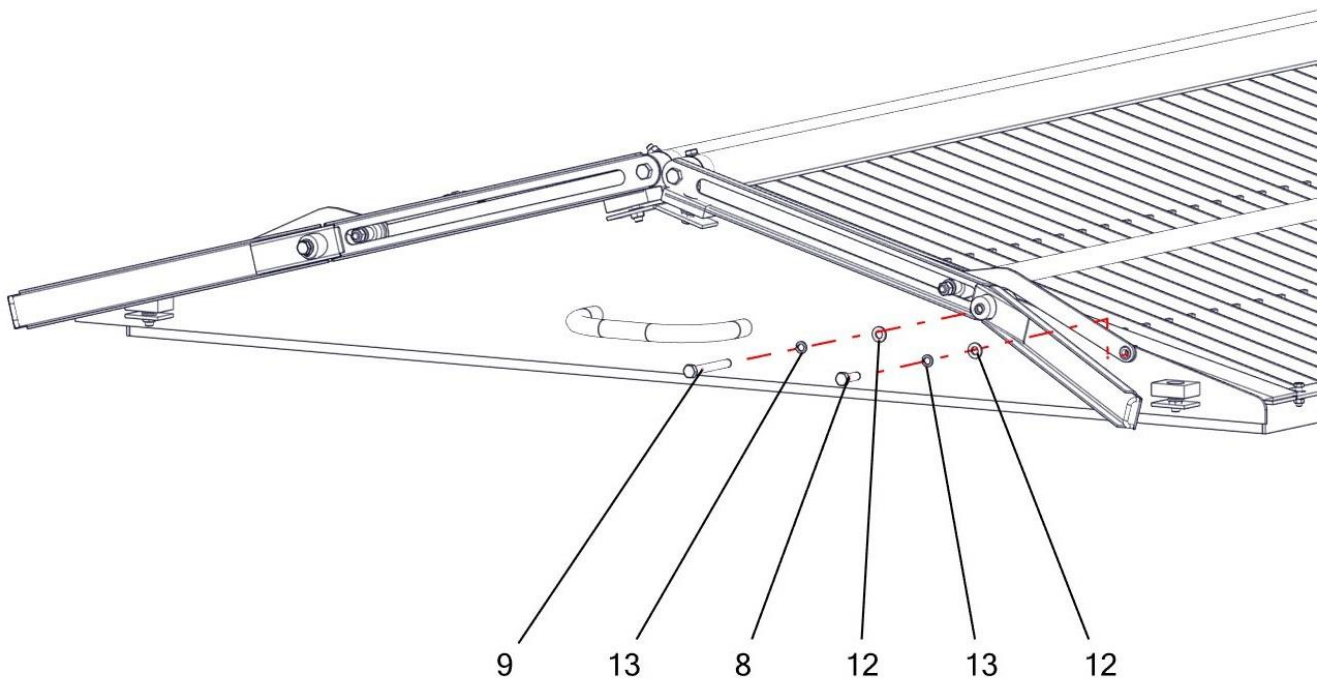


Рисунок 7

РИС	ПОЗ	ОБОЗНАЧЕНИЕ	КОЛ	ОПИСАНИЕ
Урсус 5				
6	1*	РСМ0200-03.01.00.000	2	Труба подъемная
6	2*	РСМ0200-03.02.00.000	2	Труба подъемная
Урсус 7				
6	1*	РСМ0100-20.01.00.000	2	Труба подъемная
6	2*	РСМ0100-20.02.00.000	2	Труба подъемная
Урсус 9				
6	1*	РСМ0400-03.01.00.000	2	Труба подъемная
6	2*	РСМ0400-03.02.00.000	2	Труба подъемная

РИС	ПОЗ	ОБОЗНАЧЕНИЕ	КОЛ	ОПИСАНИЕ
6	3	РСМ0100-20.00.00.001	4	Втулка
6	4	РСН0200-02.01.00.001	4	Демпфер
6	5	РСН0200-02.01.00.002	4	Демпфер
6	6	ГОСТ 7798-70	4	Болт М12х32.019
6	7	ГОСТ 7798-70	4	Болт М12х32.88.019
7	8	ГОСТ 7798-70	4	Болт М12х38.88.019
7	9	ГОСТ 7798-70	4	Болт М12х105.58.019
6	10	ГОСТ 5915-70	4	Гайка М12.8.019
6	11	ГОСТ5915-70	8	Гайка М12.6.019
6,7	12	ГОСТ 11371-78	28	Шайба А.12.019
6,7	13	ГОСТ 6402-70	12	Шайба 12 65Г 019

* - для каждого типоразмера свое обозначение.

6 КРЕПЛЕНИЕ КРОНШТЕЙНА БОКОВОГО КРЫЛА

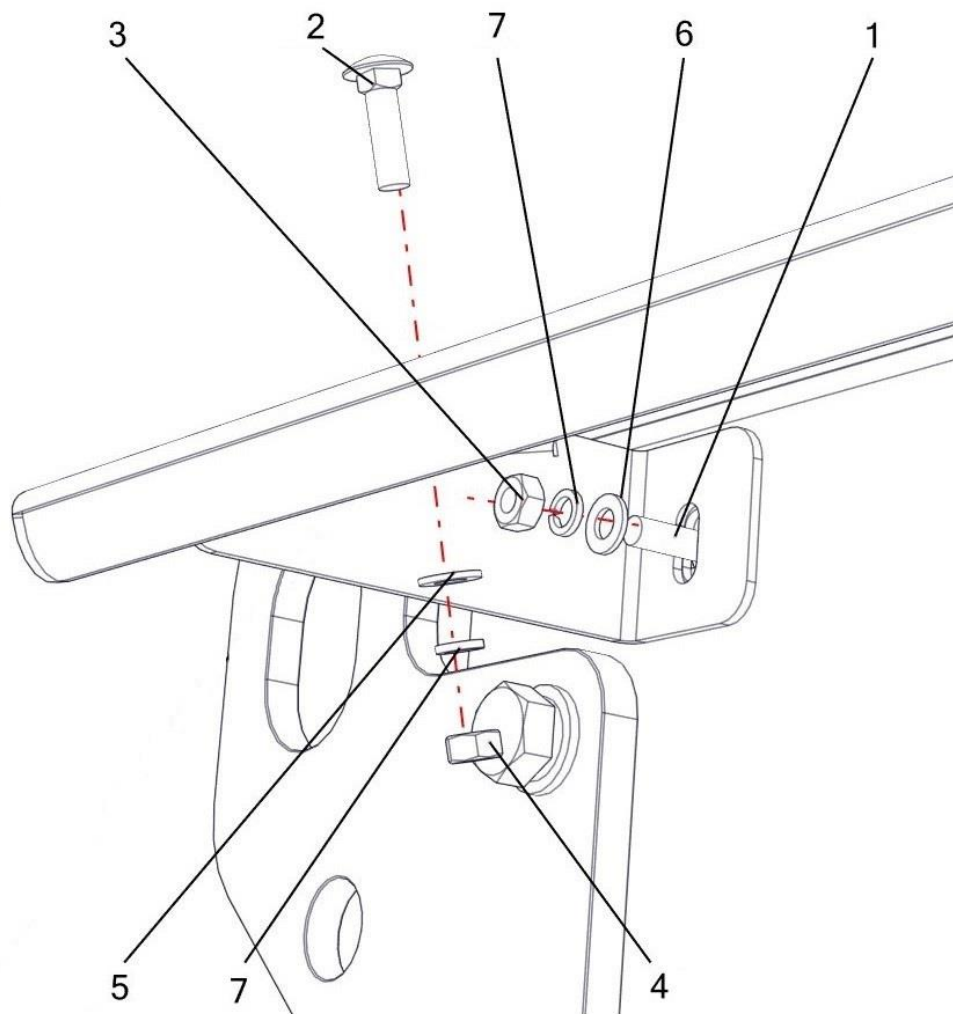


Рисунок 8

РИС	ПОЗ	ОБОЗНАЧЕНИЕ	КОЛ	ОПИСАНИЕ
8	1	ГОСТ 7798-70	10	Болт М8х28.88.35.019
8	2	ГОСТ 7802-81	10	Болт М8х30.88.20.019
8	3	ГОСТ 5915-70	10	Гайка М8.6.10.019
8	4	ГОСТ 5915-70	10	Гайка М8.6.019
8	5	ГОСТ 11371-78	10	Шайба А.8.019
8	6	ГОСТ 11371-78	10	Шайба А.8.01.08.019
8	7	ГОСТ 6402-70	20	Шайба 8 65Г 019

7 КРЕПЛЕНИЕ ПРОУШИНЫ

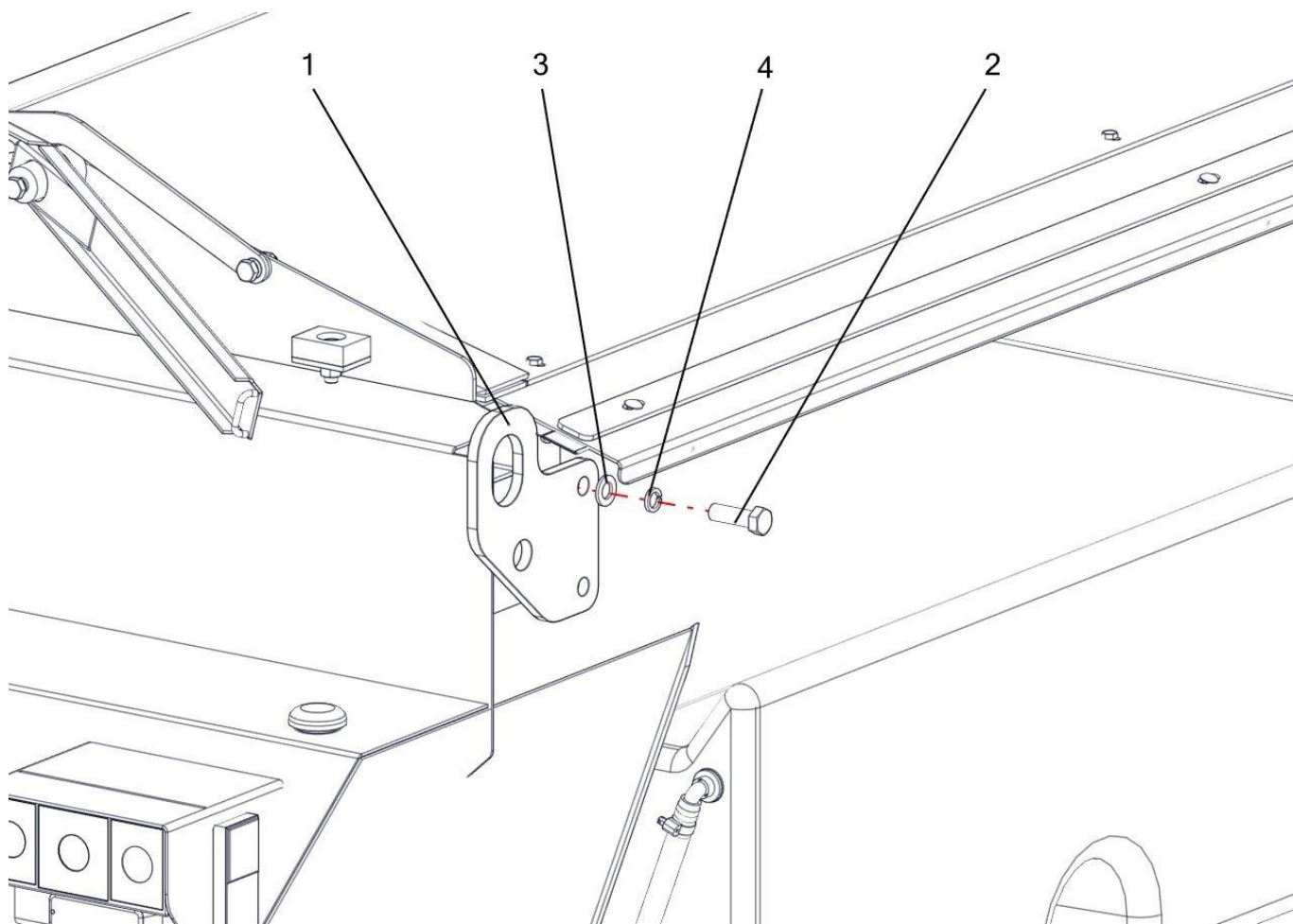


Рисунок 9

РИС	ПОЗ	ОБОЗНАЧЕНИЕ	КОЛ	ОПИСАНИЕ
9	1	РСМ0113-00.00.00.018	4	Проушина
9	2	ГОСТ 7798-70	8	Болт М16х50.88.35.019
9	3	ГОСТ 11371-78	8	Шайба А.16.01.08.019
9	4	ГОСТ 6402-70	8	Шайба 16 65Г 019 ГОСТ 6402-70

8 ТРАНСПОРТЕР

8.1 ОБЩИЙ ВИД

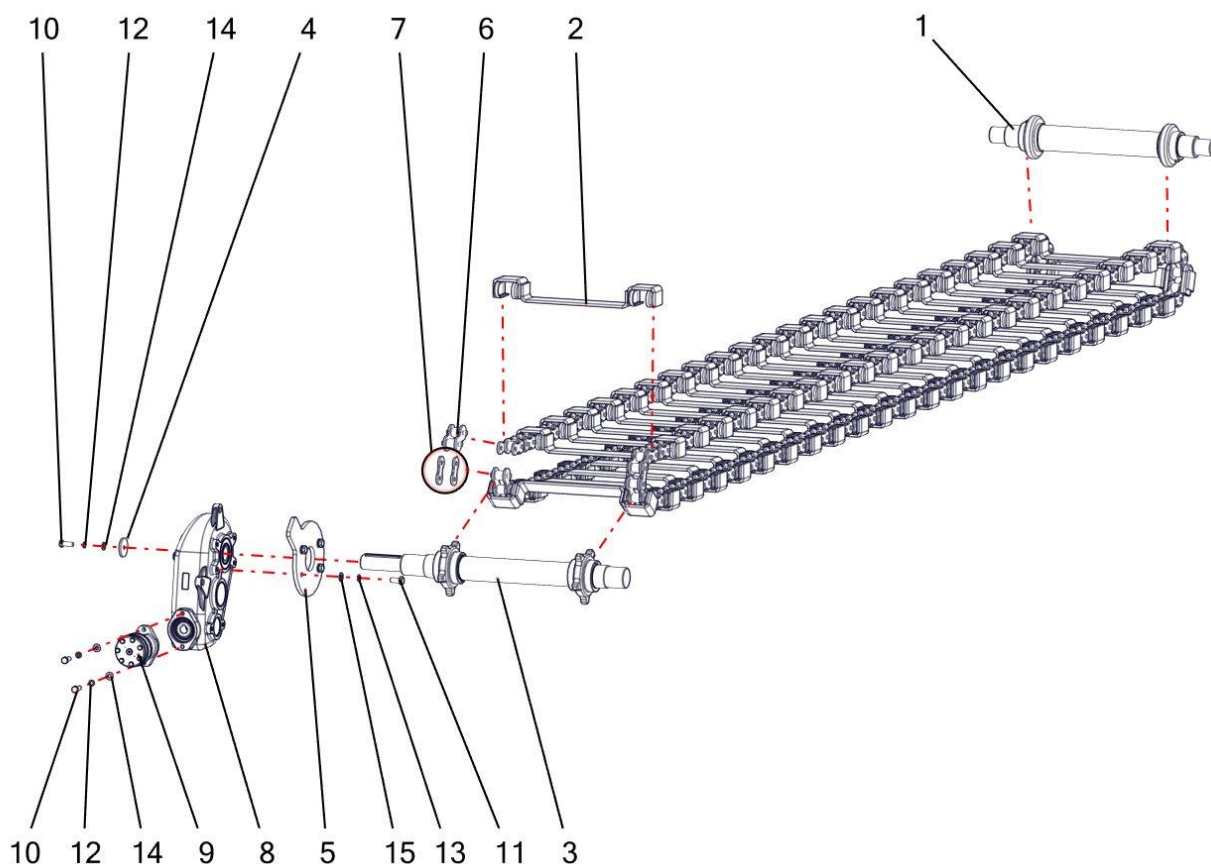


Рисунок 10

РИС	ПОЗ	ОБОЗНАЧЕНИЕ	КОЛ	ОПИСАНИЕ
10	1	РСМ0100-04.01.00.000	1	Вал натяжения в сборе
10	2*	РСМ0100-04.04.00.000	N	Скребок
10	3	РСМ0100-15.01.00.000	1	Вал натяжения в сборе
10	4	РСМ0100-15.00.00.001	1	Шайба
10	5	РСМ0101-00.00.00.004	1	Пластина для редуктора 5030
10	6*	ГОСТ 13568-75	N	Звено переходное (Цепь ПР-50,8-22680)
10	7*	ГОСТ 13568-75	N	Звено соединительное (Цепь ПР-50,8-22680)
10	8	5030 д.45	1	Редуктор гидравлический
10	9	MR100С	1	Гидравлический мотор
10	10	ГОСТ 7798-70	3	Болт М12х35.88.35.019
10	11	ГОСТ 7798-70	4	Болт М14х35.88.35.019
10	12	ГОСТ 6402-70	3	Шайба 12 65Г 019
10	13	ГОСТ 6402-70	4	Шайба 14 65Г 019
10	14	ГОСТ 11371-78	3	Шайба А.12.01.08.019
10	15	ГОСТ 11371-78	4	Шайба А.14.01.08.019

N* Количество изменяется в зависимости от типоразмера.

Для Урсус 5 позиция 2 применяется в количестве 43 шт., поз. 6 -172 шт., поз. 7-172шт.

Для Урсус 7 позиция 2 применяется в количестве 47 шт., поз. 6 -188 шт., поз.7-188шт.

Для Урсус 9 позиция 2 применяется в количестве 51 шт., поз.6-204 шт.,

8.2 ВАЛ НАТЯЖЕНИЯ В СБОРЕ

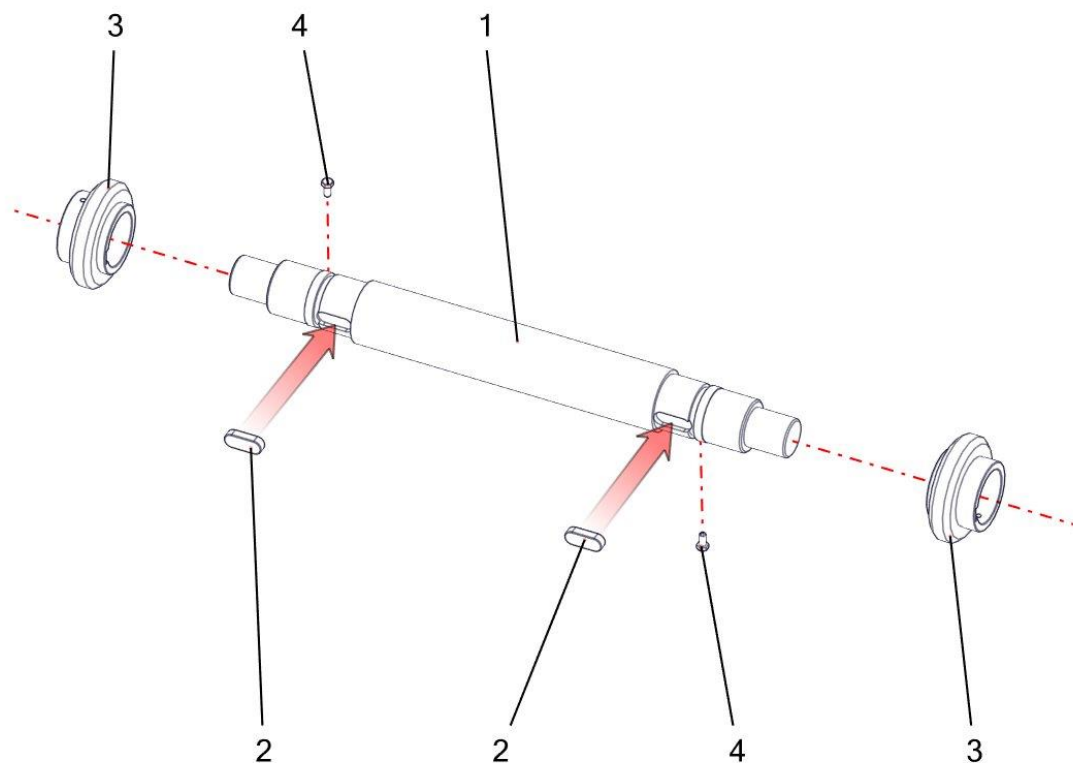


Рисунок 11

РИС	ПОЗ	ОБОЗНАЧЕНИЕ	КОЛ	ОПИСАНИЕ
11	1	РСМ0100-04.01.00.001	1	Вал натяжения
11	2	РСМ0100-04.01.00.002	2	Шпонка
11	3	РСМ0100-04.01.00.003	2	Ленивец
11	4	РСМ0100-04.01.00.004	2	Винт стопорный

8.3 ВАЛ НАТЯЖЕНИЯ В СБОРЕ

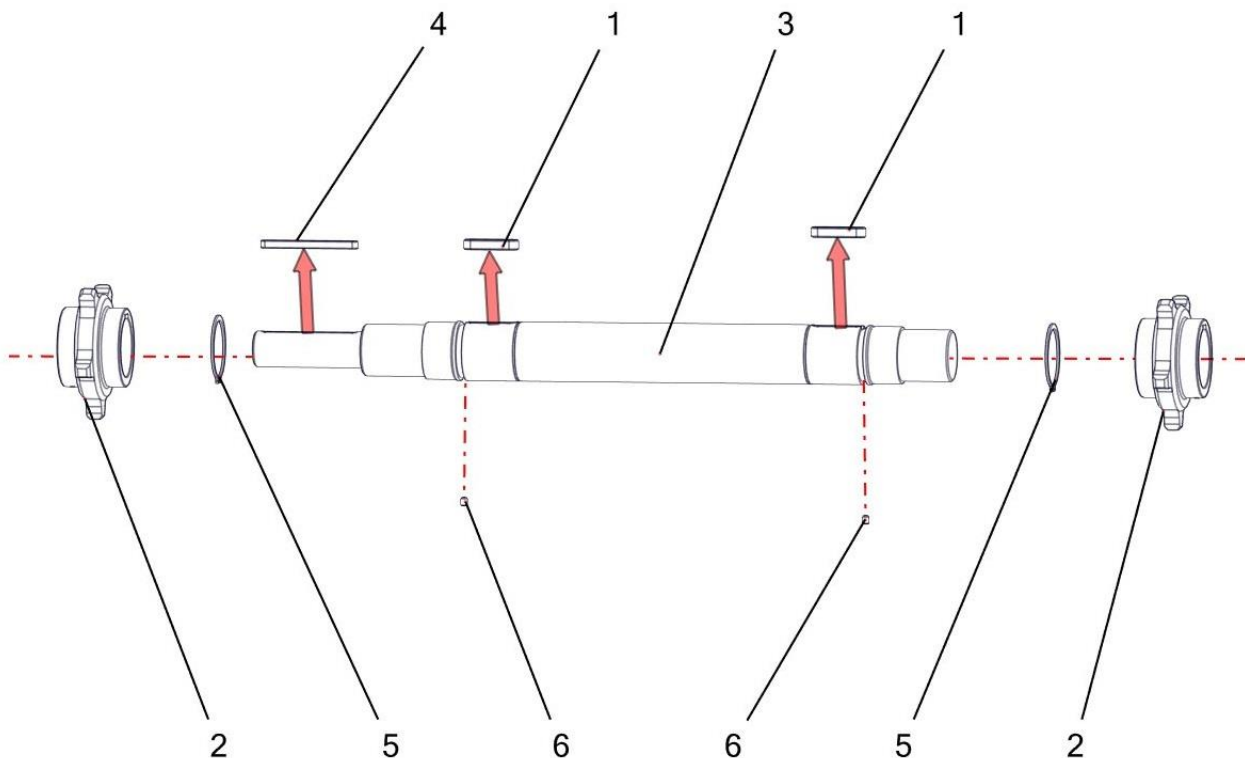


Рисунок 12

РИС	ПОЗ	ОБОЗНАЧЕНИЕ	КОЛ	ОПИСАНИЕ
12	1	РСМ0100-04.02.00.002	2	Шпонка
12	2	РСМ0100-04.02.00.003	2	Звездочка
12	3	РСМ0100-15.01.00.001	1	Вал привода транспортера для редуктора 5030
12	4	РСМ0100-15.01.00.002	1	Шпонка
12	5	ГОСТ 13942-86	2	Кольцо А75
12	6	DIN 916	2	Винт установочный М8 х 10-Н

9 НАТЯЖНОЕ УСТРОЙСТВО

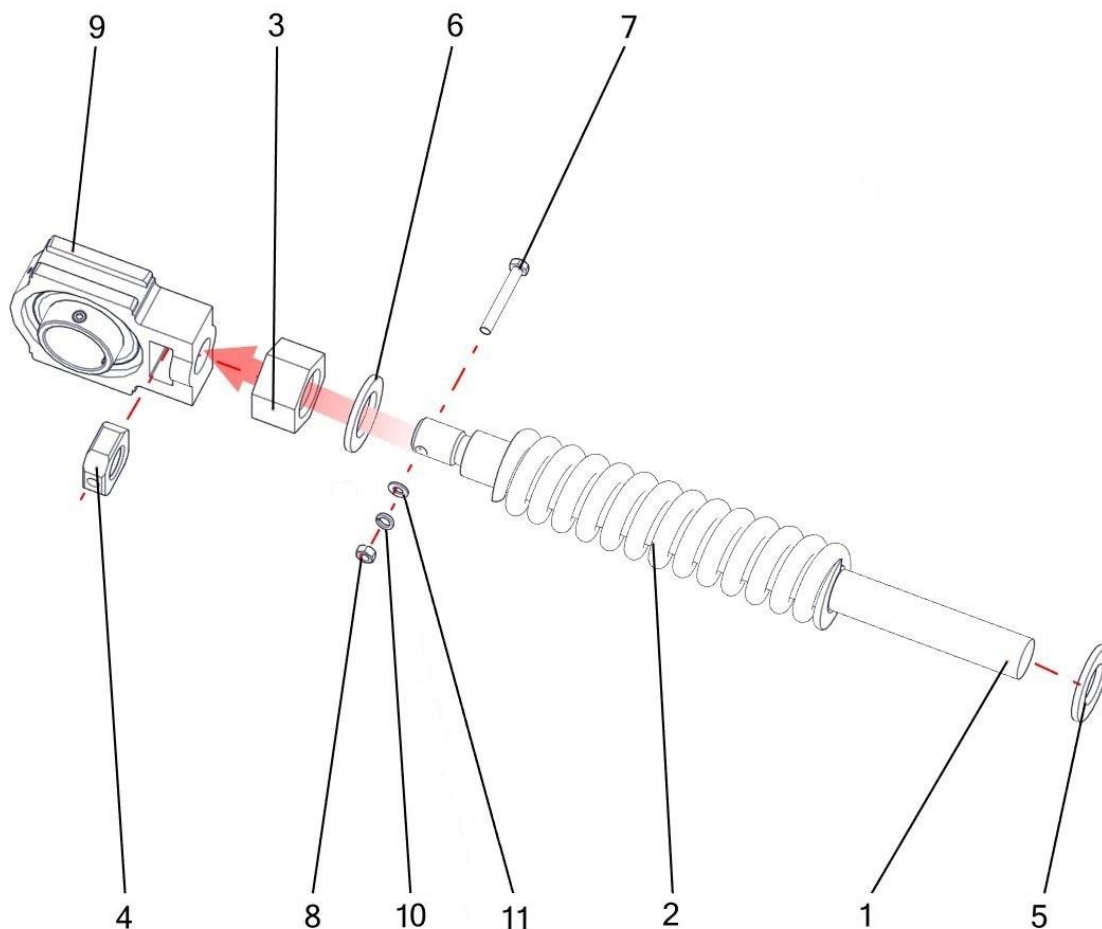


Рисунок 13

РИС	ПОЗ	ОБОЗНАЧЕНИЕ	КОЛ	ОПИСАНИЕ
13	1	РСМ0100-00.00.00.010	2	Стержень
13	2	РСМ0100-00.00.00.015	2	Пружина
13	3	РСМ0100-00.00.00.013	2	Шайба
13	4	РСМ0100-00.00.00.011	2	Втулка
13	5	РСМ0100-00.00.00.014	2	Шайба
13	6	РСМ0100-00.00.00.013	2	Шайба
13	7	ГОСТ 7798-70	2	Болт М8х60.88.019
13	8	ГОСТ 5915-70	2	Гайка М8.6.019
13	9	УСТ-210	2	Подшипник
13	10	ГОСТ 6402-70	2	Шайба 8 65Г 019
13	11	ГОСТ 11371-78	2	Шайба А.8.019

10 КРЕПЛЕНИЕ ПОДШИПНИКА

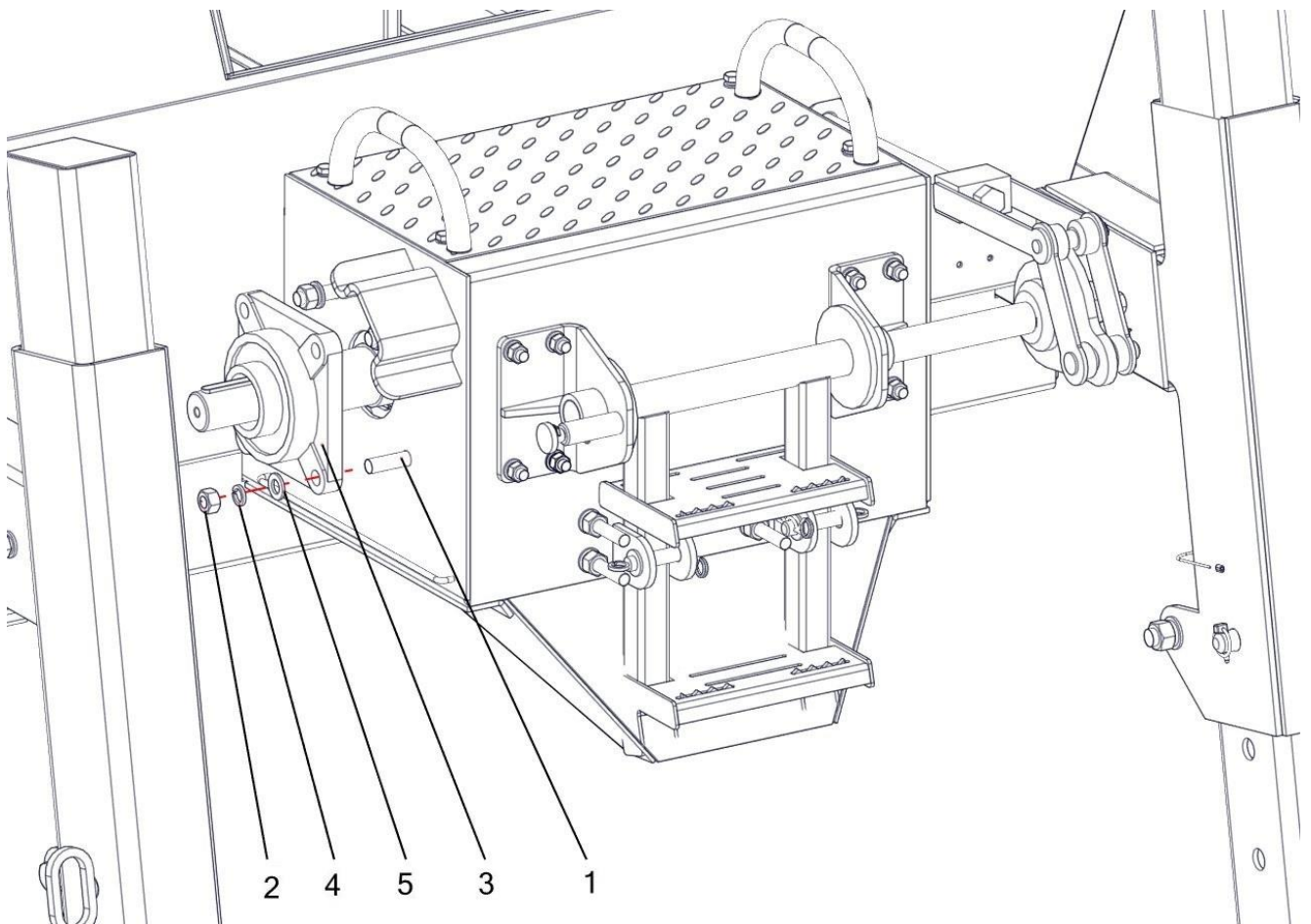


Рисунок 14

РИС	ПОЗ	ОБОЗНАЧЕНИЕ	КОЛ	ОПИСАНИЕ
14	1	ГОСТ7797-70	8	Болт М16х55.88.40х019
14	2	ГОСТ 5915-19	8	Гайка М16.8.20 кп.019
14	3	UCF 213	2	Подшипник
14	4	ГОСТ 6402-70	4	Шайба16 65Г 019
14	5	ГОСТ11371-78	8	Шайба А16.01.08.019

11 РАЗБРАСЫВАТЕЛЬ В СБОРЕ

11.1 ОБЩИЙ ВИД

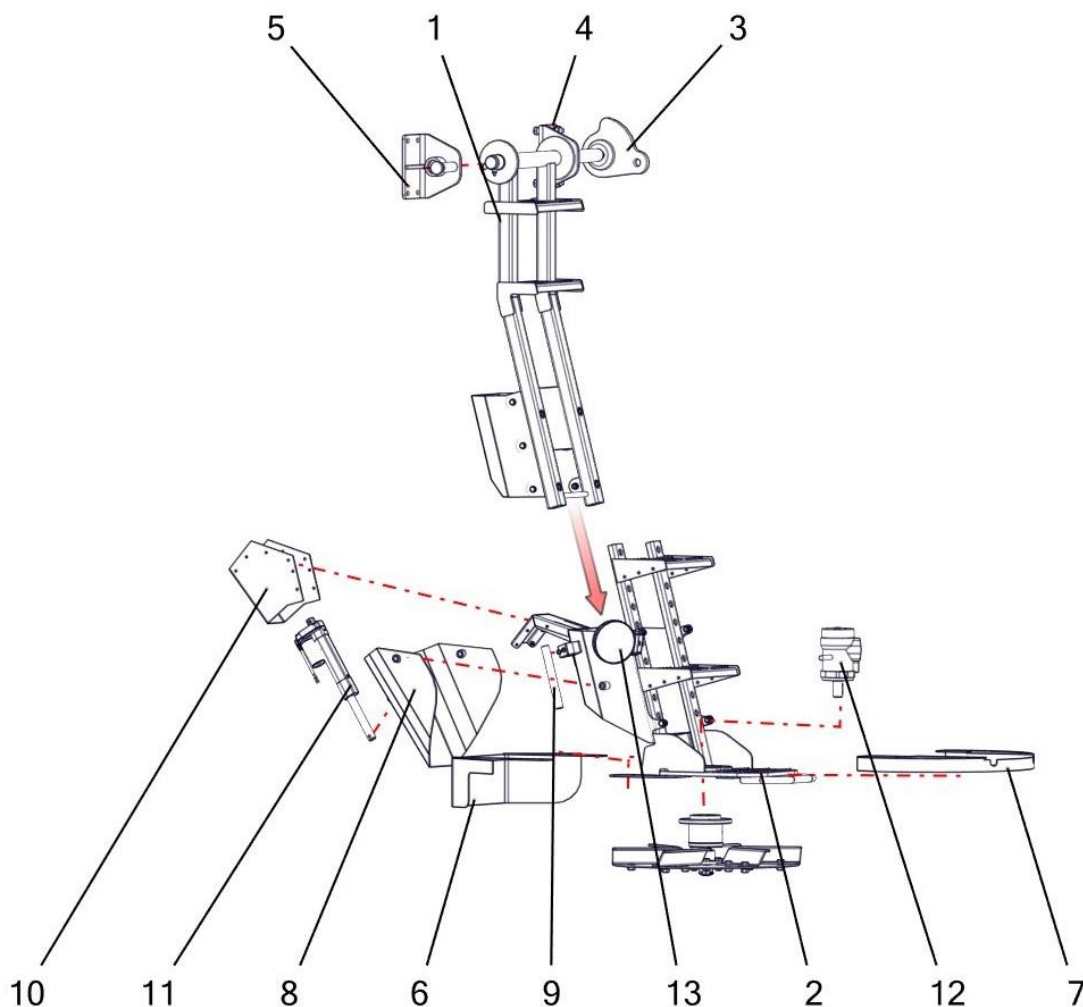


Рисунок 15

РИС	ПОЗ	ОБОЗНАЧЕНИЕ	КОЛ	ОПИСАНИЕ
15	1	РСМ0100-43.04.00.000	1	Кронштейн верхний
15	2	РСМ0100-43.05.00.000	1	Распределяющее устройство
15	3	РСМ0100-05.06.00.000	1	Колесо в сборе
15	4	РСМ0100-25.02.00.000	1	Кронштейн
15	5	РСМ0100-35.02.00.000	1	Кронштейн в сборе
15	6	РСМ0100-43.07.00.000	1	Кожух в сборе
15	7	РСМ0100-43.08.00.000	1	Кожух в сборе
15	8	РСМ0100-43.09.00.000	1	Козырек в сборе
15	9	РСМ0100-25.00.00.001	1	Труба
15	10	РСМ0100-25.00.00.005	1	Пыльник
15	11	САНВ-10-В5А-100-АААА0А-000	1	Актуатор
15	12	МР32	1	Гидромотор
15	13	MS-2205-18W FLOOD	1	Фонарь светодиодный

11.2 УСТАНОВКА КРОНШТЕЙНОВ И КОЛЕСА

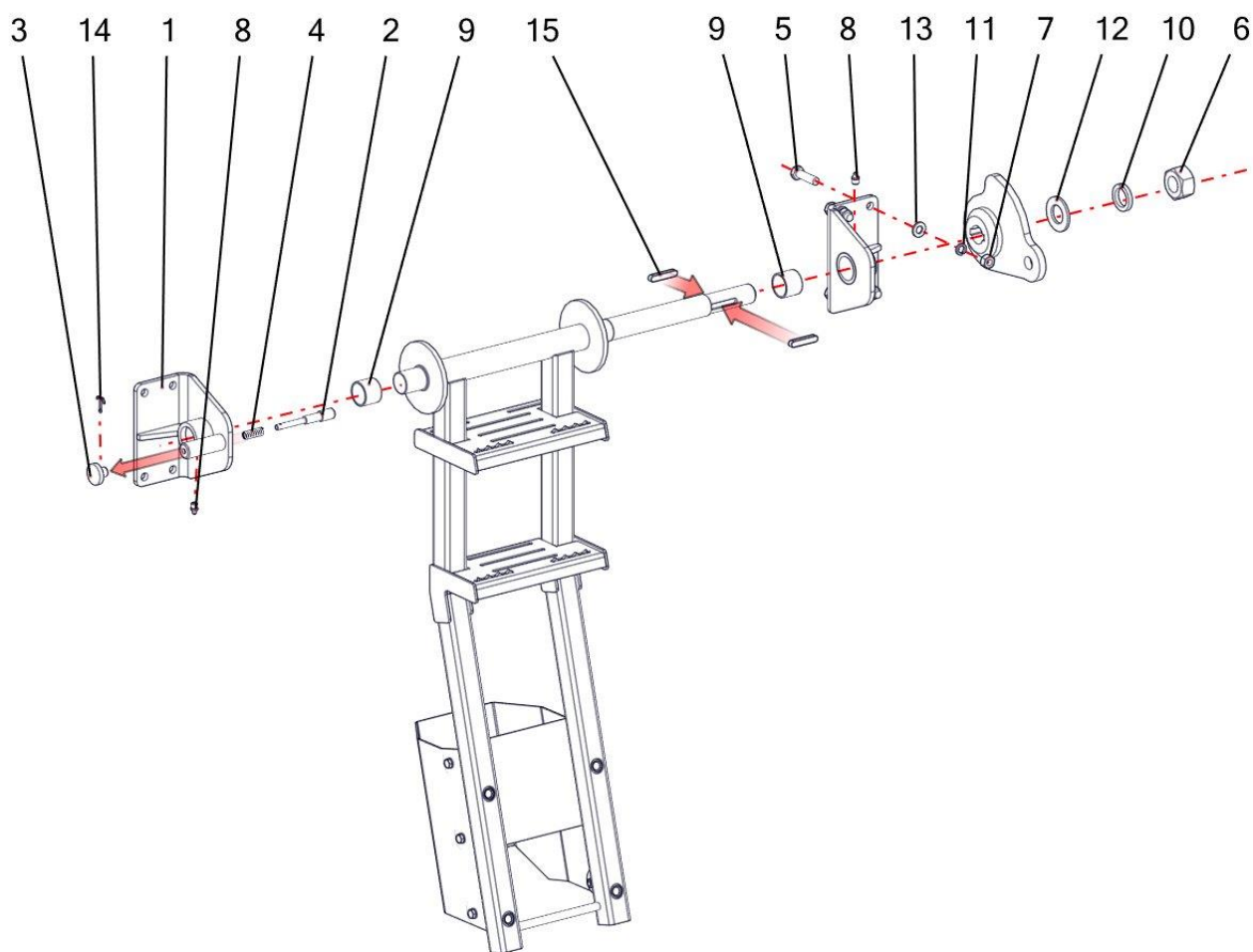


Рисунок 16

РИС	ПОЗ	ОБОЗНАЧЕНИЕ	КОЛ	ОПИСАНИЕ
16	1	РСМ0100-35.02.01.000	1	Кронштейн
16	2	РСМ0100-35.02.00.001	1	Палец
16	3	РСМ0100-35.02.00.002	1	Кнопка
16	4	РСМ0100-35.02.00.003	1	Пружина сжатия
16	5	ГОСТ 7798-70	8	Болт М12х45.22.08Х21Н6М2Т
16	6	ГОСТ 5915-70	1	Гайка М30х1,5.22.08Х21Н6М2Т
16	7	ГОСТ 5915-70	8	Гайка М12.22.08Х21Н6М2Т
16	8	ГОСТ 19853-74	2	Масленка 1.2.Ц6
16	9	WB 702 35/39х30	2	Подшипник скольжения
16	10	ГОСТ 6402-70	1	Шайба 30 30Х13
16	11	ГОСТ 6402-70	8	Шайба 12 30Х13
16	12	ГОСТ 11371-78	1	Шайба А.30.21
16	13	ГОСТ 11371-78	8	Шайба А 12.21
16	14	ГОСТ 397-79	1	Шплинт 3,2х32
16	15	РСМ0100-05.00.00.012	2	Шпонка

11.3 КРОНШТЕЙН ВЕРХНИЙ

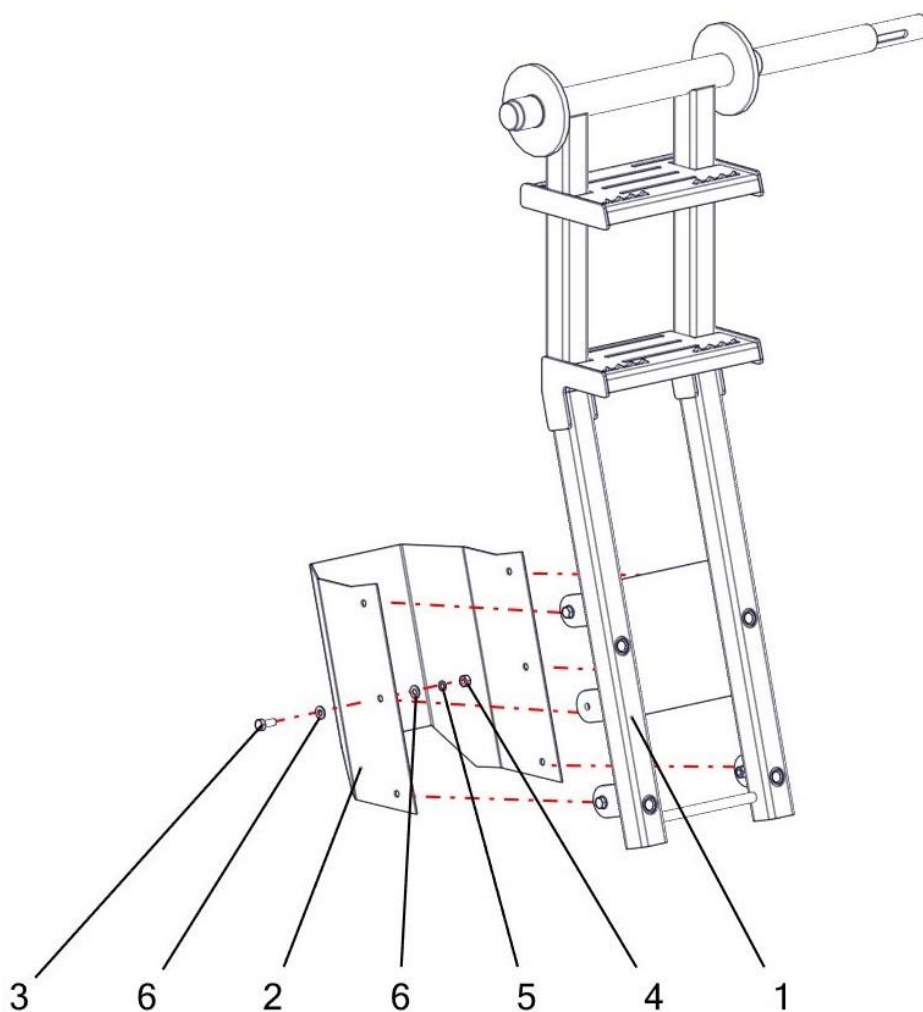


Рисунок 17

РИС	ПОЗ	ОБОЗНАЧЕНИЕ	КОЛ	ОПИСАНИЕ
17	1	РСМ0100-43.04.01.000	1	Штанга в сборе
17	2	РСМ0100-43.04.00.001	1	Труба
17	3	ГОСТ 7798-70	6	Болт М8х20.22.08Х21Н6М2Т
17	4	ГОСТ 5915-70	6	Гайка М8.22.08Х21Н6М2Т
17	5	ГОСТ 6402-70	6	Шайба 8 30Х13
17	6	ГОСТ 11371-78	12	Шайба А.8.21

11.4 РАСПРЕДЕЛЯЮЩЕЕ УСТРОЙСТВО

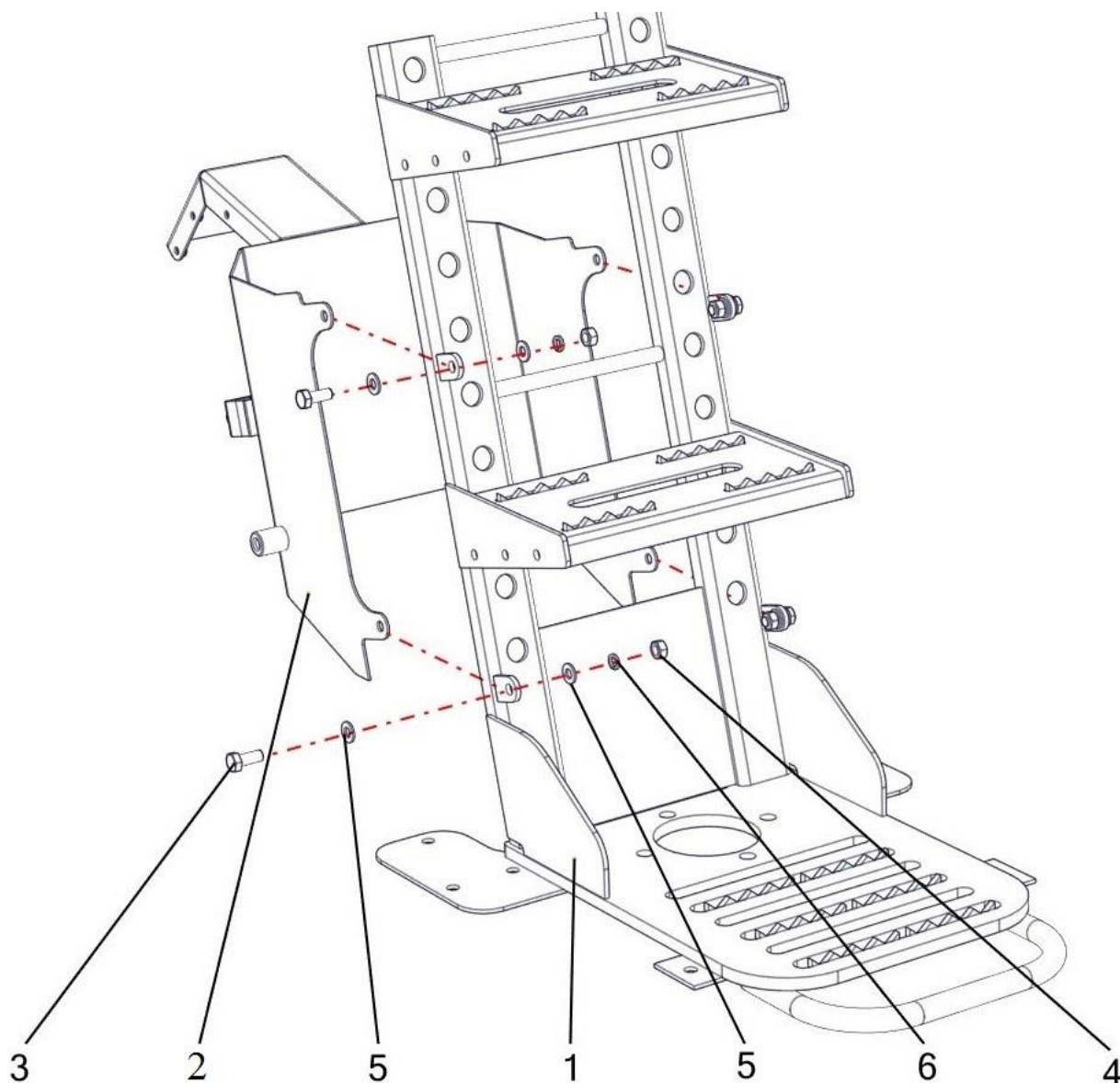


Рисунок 18

РИС	ПОЗ	ОБОЗНАЧЕНИЕ	КОЛ	ОПИСАНИЕ
18	1	РСМ0100-43.05.01.000	1	Кронштейн мотора
18	2	РСМ0100-43.05.02.000	1	Направляющая в сборе
18	3	ГОСТ 7798-70	4	Болт М8х20.22.08Х21Н6М2Т
18	4	ГОСТ 5915-70	4	Гайка М8.22.08Х21Н6М2Т
18	5	ГОСТ 11371-78	8	Шайба А.8.21
18	6	ГОСТ 6402-70	4	Шайба 8 30Х13

11.5 КРЕПЛЕНИЕ КОЗЫРЬКА

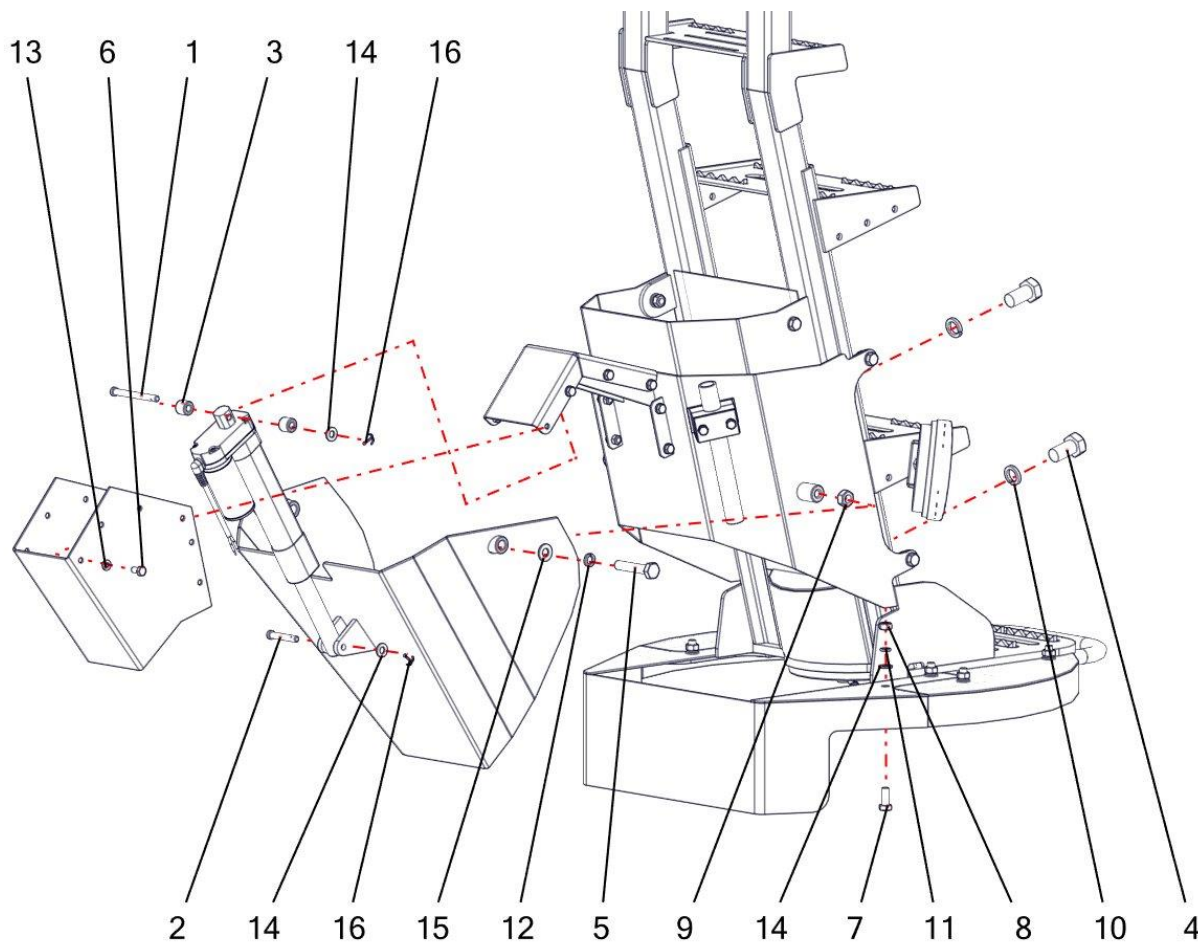


Рисунок 19

РИС	ПОЗ	ОБОЗНАЧЕНИЕ	КОЛ	ОПИСАНИЕ
19	1	РСМ0100-25.00.00.002	1	Палец
19	2	РСМ0100-25.00.00.003	1	Палец
19	3	РСМ0100-25.00.00.007	2	Втулка
19	4	ГОСТ 7798-70	4	Болт М16х30.22.08Х21Н6М2Т
19	5	ГОСТ 7798-70	2	Болт М10х55.22.08Х21Н6М2Т
19	6	ГОСТ 7798-70	12	Болт М6х12.21.06ХН28МДТ
19	7	ГОСТ 7798-70	8	Болт М8х20.22.08Х21Н6М2Т
19	8	ГОСТ 5915-70	8	Гайка М8.22.08Х21Н6М2Т
19	9	ГОСТ 5915-70	2	Гайка М10.22.08Х21Н6М2Т
19	10	ГОСТ 6402-70	4	Шайба 16 30Х13
19	11	ГОСТ 6402-70	8	Шайба 8 30Х13
19	12	ГОСТ 6402-70	2	Шайба 10 30Х13
19	13	ГОСТ 11371-78	12	Шайба А.6.21
19	14	ГОСТ 11371-78	10	Шайба А.8.21
19	15	ГОСТ 11371-78	2	Шайба А.10.21
19	16	ГОСТ 397-79	2	Шплинт 2х20.2

11.6 ПРИВОД ТАРЕЛКИ

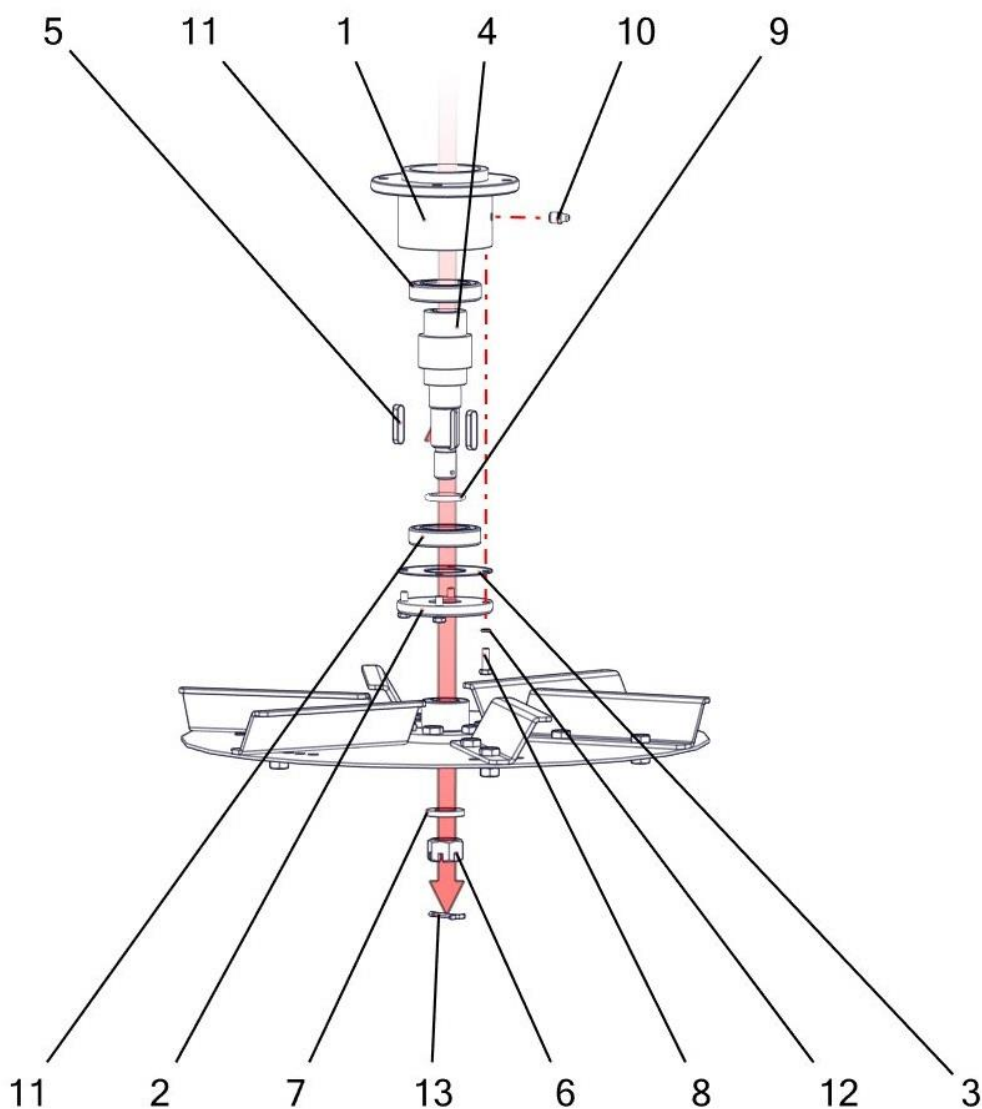


Рисунок 20

РИС	ПОЗ	ОБОЗНАЧЕНИЕ	КОЛ	ОПИСАНИЕ
20	1	РСМ0100-05.01.00.000	1	Фланец
20	2	РСМ0100-05.00.00.003	1	Крышка нижняя
20	3	РСМ0100-05.00.00.002	1	Прокладка
20	4	РСМ0100-05.00.00.004	1	Вал привода тарелки
20	5	РСМ0100-05.00.00.007	2	Шпонка
20	6	РСМ0100-05.00.00.009	1	Гайка прорезная
20	7	РСМ0100-05.00.00.008	1	Шайба
20	8	ГОСТ 7798-70	4	Болт М6х20.22.08Х21Н6М2Т
20	9	ГОСТ 9833-73	1	Кольцо резиновое 30-38-46
20	10	ГОСТ 19853-74	1	Масленка 1.2.Ц6
20	11	ГОСТ 8338-75	2	Подшипник 108
20	12	ГОСТ 6402-70	4	Шайба 6 30Х13
20	13	ГОСТ 397-79	1	Шплинт 4х40.2

11.7 ТАРЕЛКА

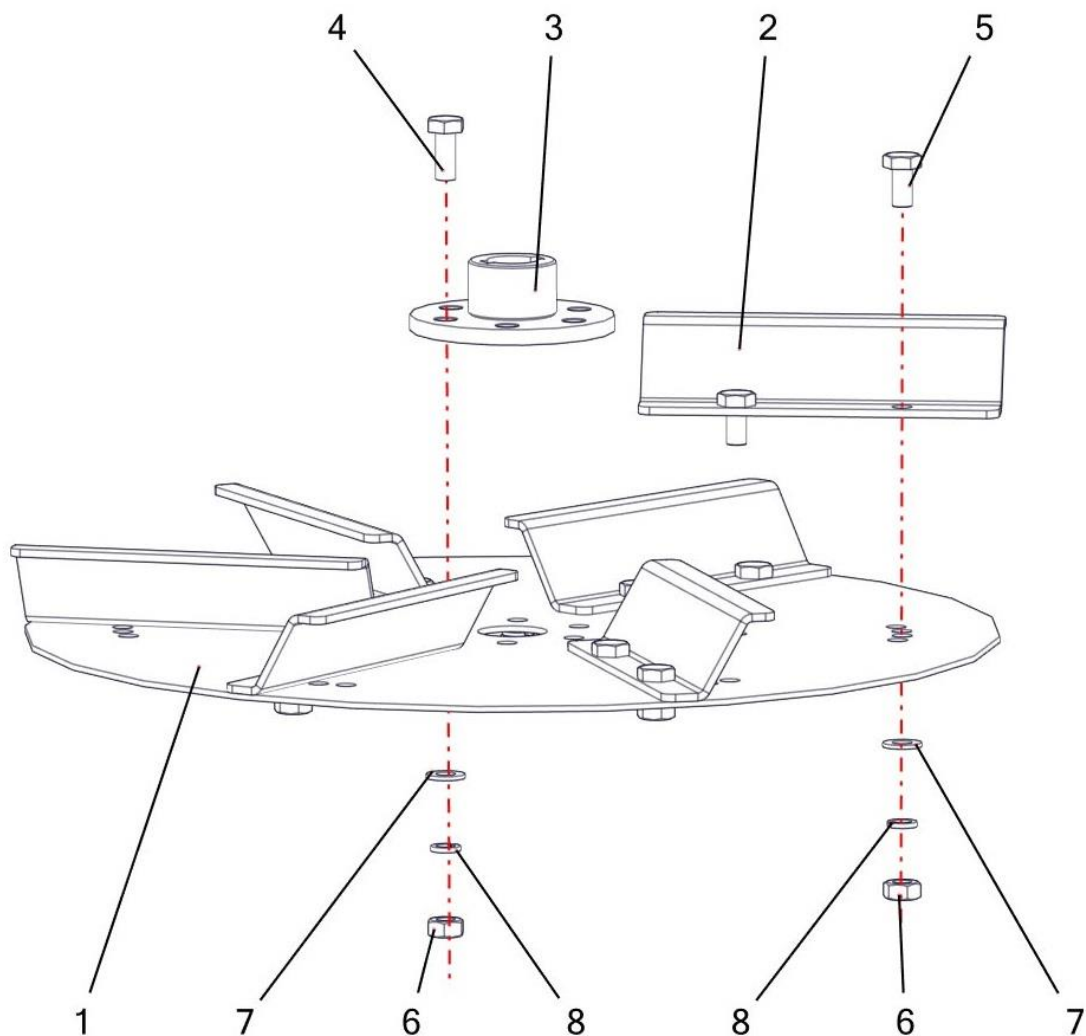


Рисунок 21

РИС	ПОЗ	ОБОЗНАЧЕНИЕ	КОЛ	ОПИСАНИЕ
21	1	РСМ0100-35.00.00.002	1	Тарелка
21	2	РСМ0100-35.00.00.001	6	Ребро
21	3	РСМ0100-05.02.00.000	1	Фланец
21	4	ГОСТ 7798-70	6	Болт М10х25.22.08Х21Н6М2Т
21	5	ГОСТ 7798-70	12	Болт М10х20.22.08Х21Н6М2Т
21	6	ГОСТ 5915-70	18	Гайка М10.22.08Х21Н6М2Т
21	7	ГОСТ 11371-78	18	Шайба А.10.21
21	8	ГОСТ 6402-70	18	Шайба 10 30Х13

11.8 КРЕПЛЕНИЕ ГИДРОМОТОРА

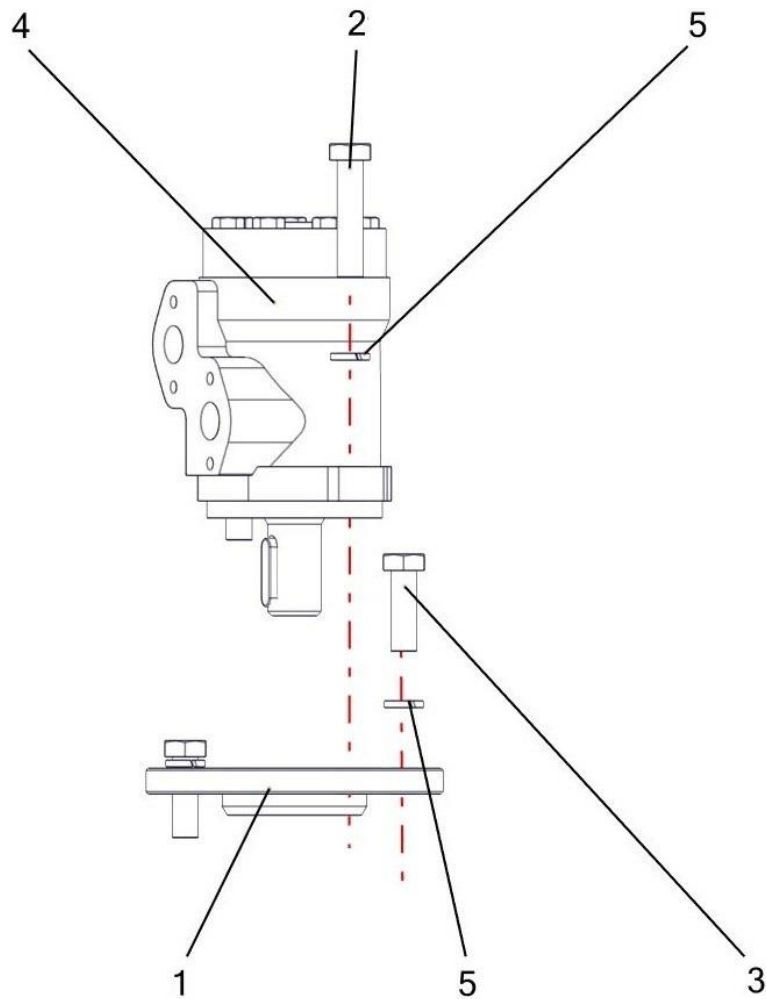


Рисунок 22

РИС	ПОЗ	ОБОЗНАЧЕНИЕ	КОЛ	ОПИСАНИЕ
22	1	РСМ0100-05.00.00.001	1	Крышка
22	2	ГОСТ 7798-70	2	Болт М12х55.22.08Х21Н6М2Т
22	3	ГОСТ 7798-70	2	Болт М12х38.22.08Х21Н6М2Т
22	4	МР 32С	1	Гидромотор
22	5	ГОСТ 6402-70	4	Шайба 12 30Х13

12 ЛОТОК В СБОРЕ

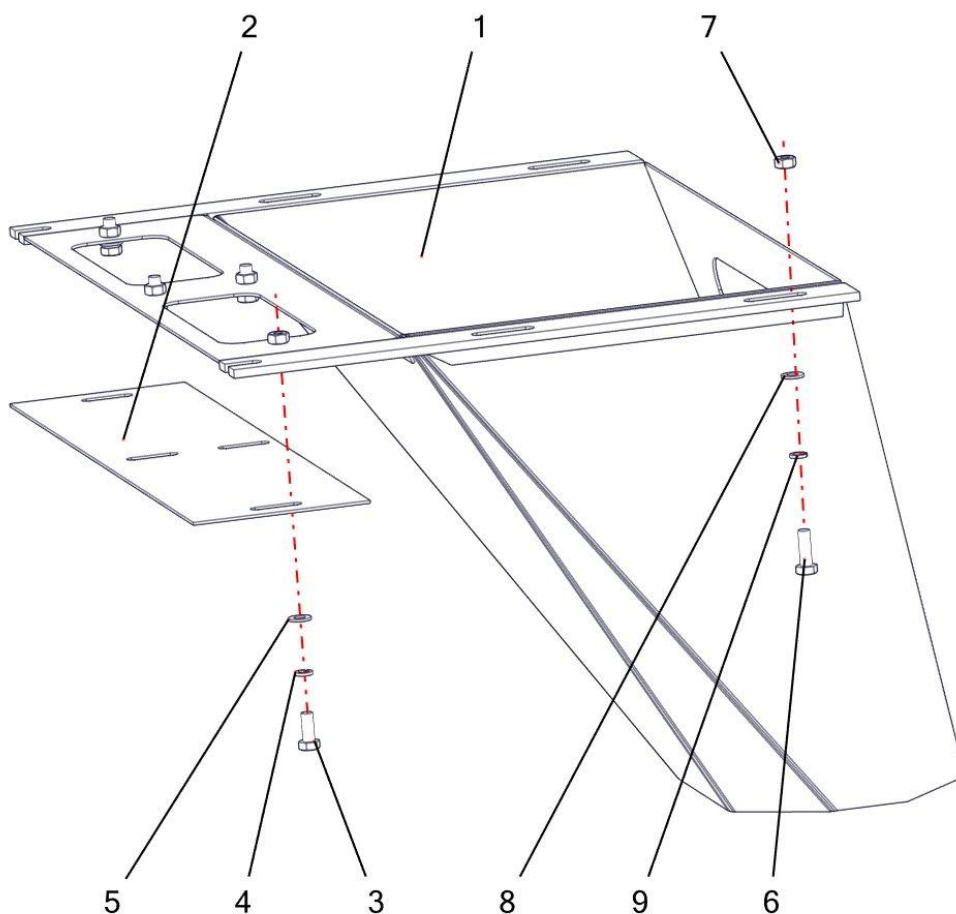


Рисунок 23

РИС	ПОЗ	ОБОЗНАЧЕНИЕ	КОЛ	ОПИСАНИЕ
23	1	РСМ0100-44.01.00.000	1	Лоток в сборе
23	2	РСМ0100-44.00.00.001	1	Крышка
23	3	ГОСТ 7798-70	4	Болт М8х20.21.06х28МДТ
23	4	ГОСТ 6402-70	4	Шайба 8 30х13
23	5	ГОСТ 11371-78	4	Шайба А.8.21
23	6*	ГОСТ 7798-70	6	Болт М8х25.88.35.019
23	7*	ГОСТ 5915-70	6	Гайка М8.8.35.019
23	8*	ГОСТ 11371-78	6	Шайба А.8.01.08.019
23	9*	ГОСТ 6402-70	6	Шайба 8 65Г 019

*- позиции используются для крепления лотка в сборе.

13 СИСТЕМА УВЛАЖНЕНИЯ

13.1 КРЕПЛЕНИЕ СИСТЕМЫ УВЛАЖНЕНИЯ

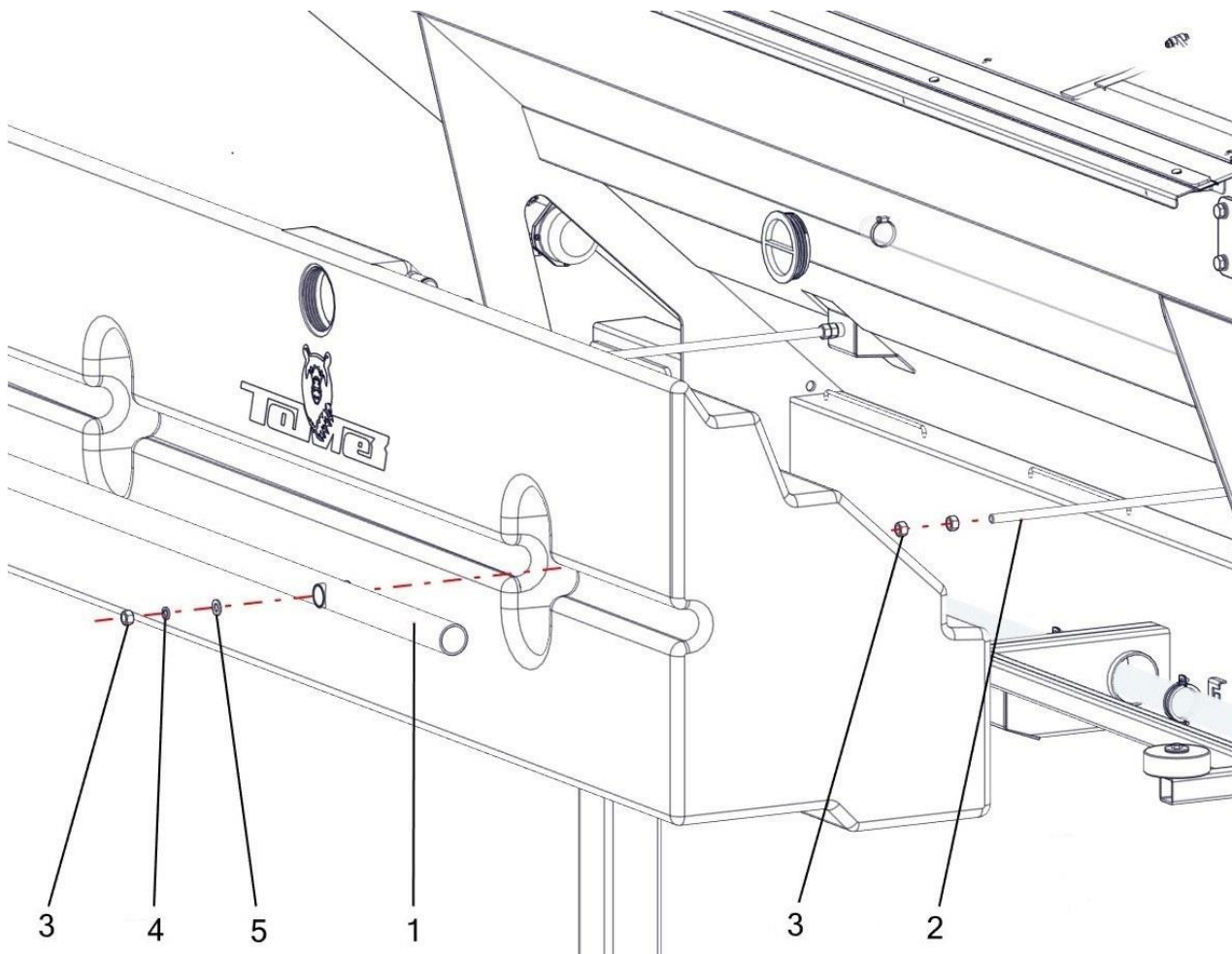


Рисунок 24

РИС	ПОЗ	ОБОЗНАЧЕНИЕ	КОЛ	ОПИСАНИЕ
24	1	РСМ100.24.00.00.000	2	Труба крепления
24	2	РСМ0100-00.00.00.009	4	Шпилька
24	3	ГОСТ5915-70	8	Гайка М16.8.019
24	4	ГОСТ 6402-70	4	Шайба 16 65Г 019
24	5	ГОСТ 6402-70	4	Шайба 16 019

13.2 ОБЩИЙ ВИД

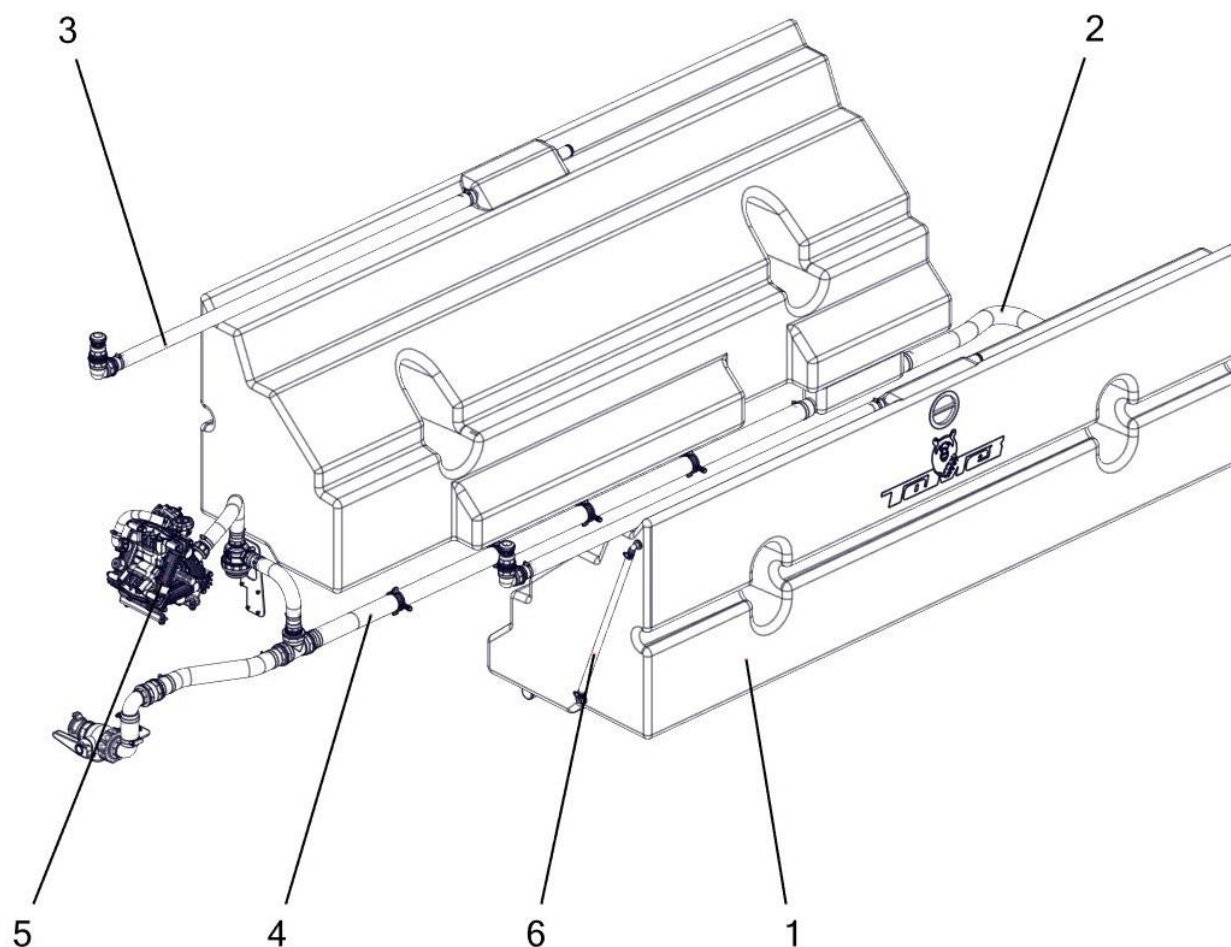


Рисунок 25

РИС	ПОЗ	ОБОЗНАЧЕНИЕ	КОЛ	ОПИСАНИЕ
Урсус 5				
25	1	БСУЭ-5	2	Бак системы увлажнения Эпока-5 915л.
25	2	РСМ0200-05.00.00.002	1	Рукав
25	3	РСМ0200-05.00.00.010	2	Рукав
25	4	РСМ0200-05.00.00.003	1	Рукав
25	5	845500	1	Насос мембранный 20 bar Udor Zeta 140 TS1C
25	6	509219	1	Уровень в сборе
Урсус 7/ Урсус 9				
25	1	БП 00.00.000	2	Бак пластиковый 1100л. С крышкой
25	2	РСМ0100-23.00.00.002	1	Рукав
25	3	РСМ0100-23.00.00.001	2	Рукав
25	4	РСМ0100-23.00.00.003	1	Рукав
25	5	845500	1	Насос мембранный 20 bar Udor Zeta 140 TS1C
25	6	509219	1	Уровень в сборе

13.3 ОСНОВНЫЕ УЗЛЫ

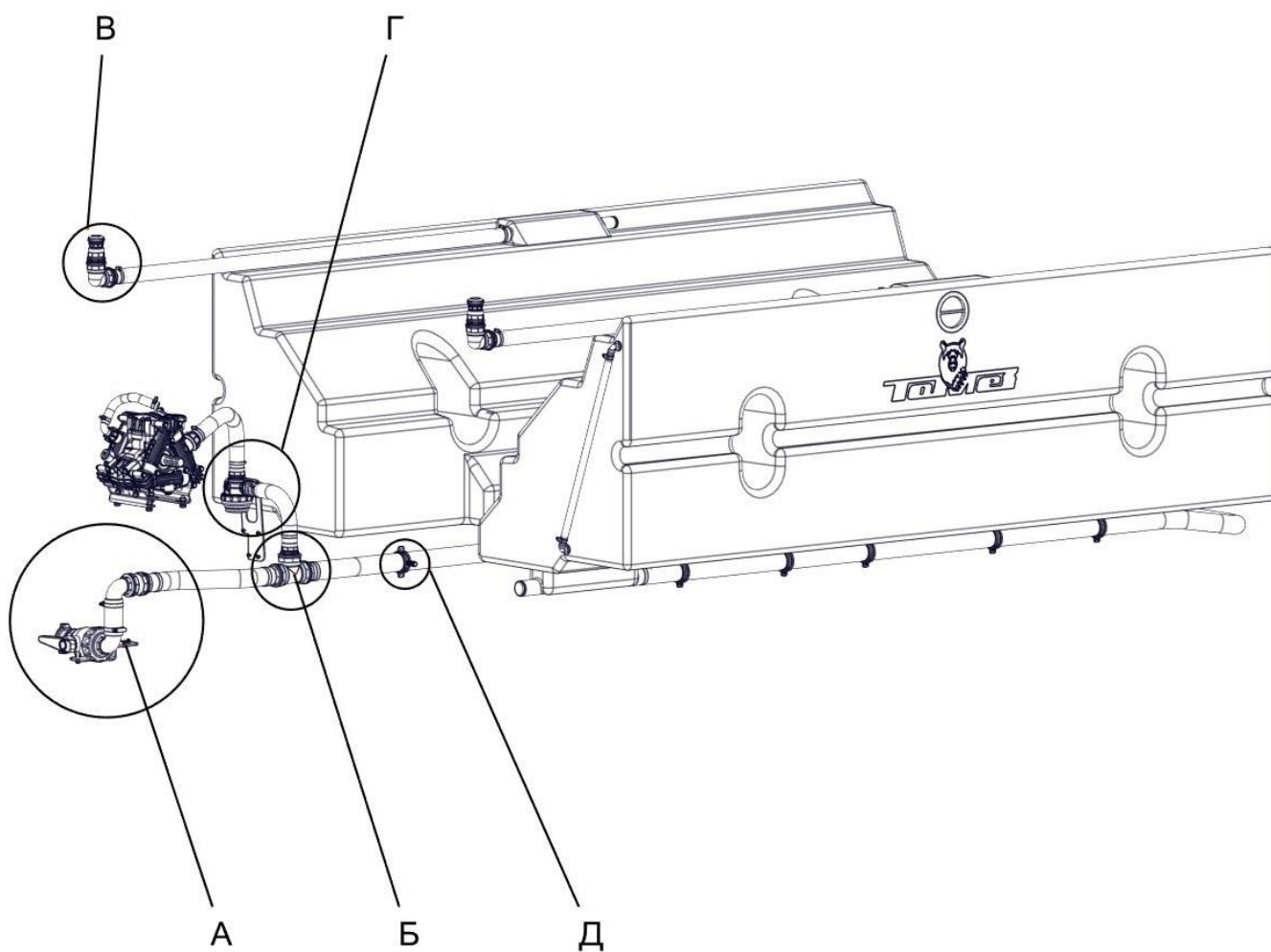


Рисунок 26

А	Рисунок 27
Б	Рисунок 28
В	Рисунок 29
Г	Рисунок 30
Д	Рисунок 31

13.3.1 УЗЕЛ А

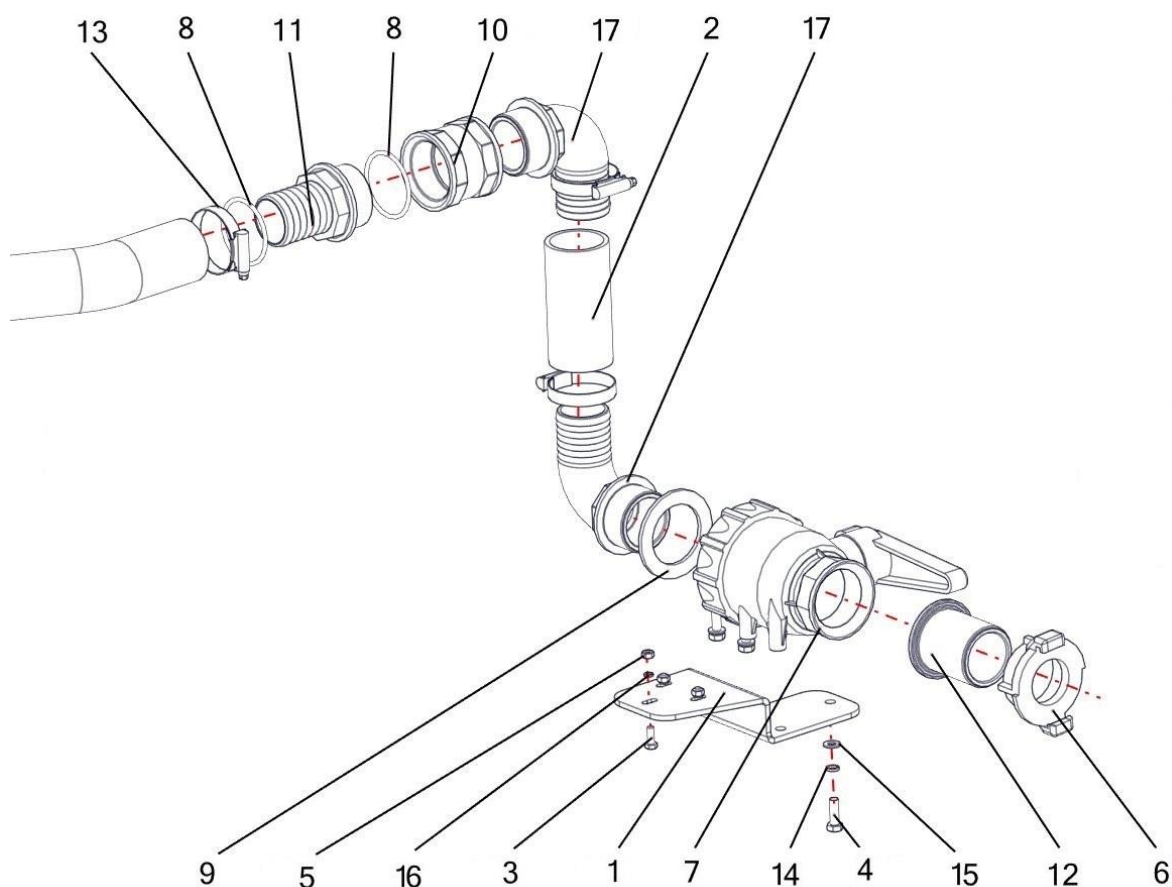


Рисунок 27

РИС	ПОЗ	ОБОЗНАЧЕНИЕ	КОЛ	ОПИСАНИЕ
27	1	РСМ0200-05.00.00.005	1	Пластина
27	2	РСМ0200-05.00.00.007	1	Рукав
27	3	ГОСТ 7798-70	3	Болт М6х16.58.10.019
27	4	ГОСТ 7798-70	5	Болт М8х25.58.019
27	5	ГОСТ 5915-70	3	Гайка М6.5.10.019
27	6	ГМ-50	1	Головка соединительная муфтовая
27	7	45511107	1	Двух ходовой шаровый затвор
27	8	G10073	2	Прокладка для фитингов с уплотнительным кольцом 2"
27	9	G40007	5	Прокладка для проходной наружной резьбы 2"
27	10	2302070 ARAG	1	Прямой штуцер с внутренними резьбами G2"
27	11	1032750	1	Прямой штуцер с наружной резьбой G2" х50
27	12	220070	1	Патрубок на сливе G2"
27	13	ГОСТ 28191-89	3	Хомут 1Л 50-70-6
27	14	ГОСТ 6402-70	17	Шайба 8 65Г 019
27	15	ГОСТ 11371-78	3	Шайба А.8.019
27	16	ГОСТ 6402-70	3	Шайба 6 65Г 019
27	17	1132750 ARAG	2	90° штуцер шланга с наружной резьбой G2"х50мм

13.3.2 УЗЕЛ Б

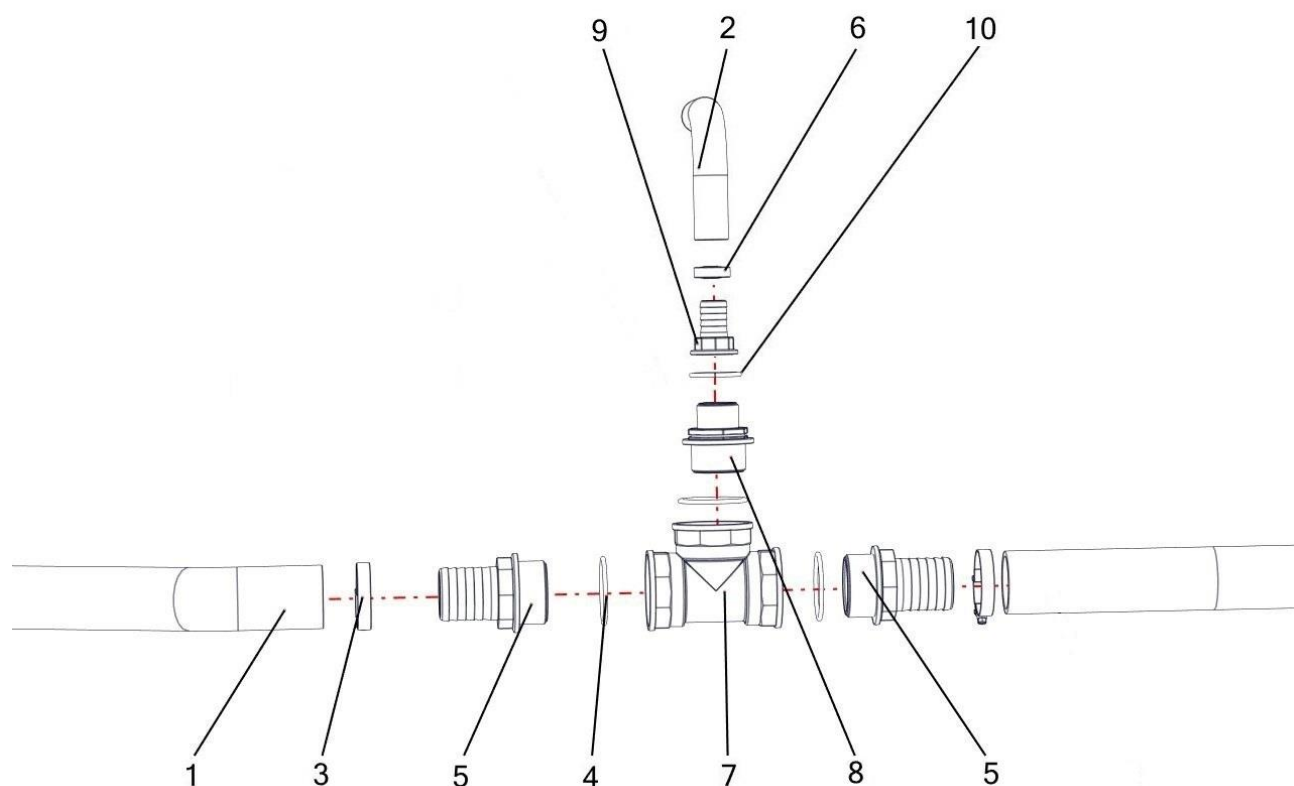


Рисунок 28

РИС	ПОЗ	ОБОЗНАЧЕНИЕ	КОЛ	ОПИСАНИЕ
28	1	PCM0200-05.00.00.006	1	Рукав
28	2	PCM0200-05.00.00.011	1	Рукав
28	3	1Л 50-70-6 ГОСТ 28191-89	2	Хомут
28	4	G10073	2	Прокладка для фитингов с уплотнительным кольцом 2"
28	5	1032750	2	Прямой штуцер с наружной резьбой G2" х50
28	6	NORMA 32-50	7	Хомут
28	7	1302070	1	Тройник с внутренней резьбой G2" F
28	8	2402076	1	Ниппель проходной G2" хG1 1/2"
28	9	100540	1	Прямой штуцер шланга с внутр.резьбой G1-1/4" х40мм
28	10	G10052 ARAG	1	Прокладка G 1-1/4"

13.3.3 УЗЕЛ В

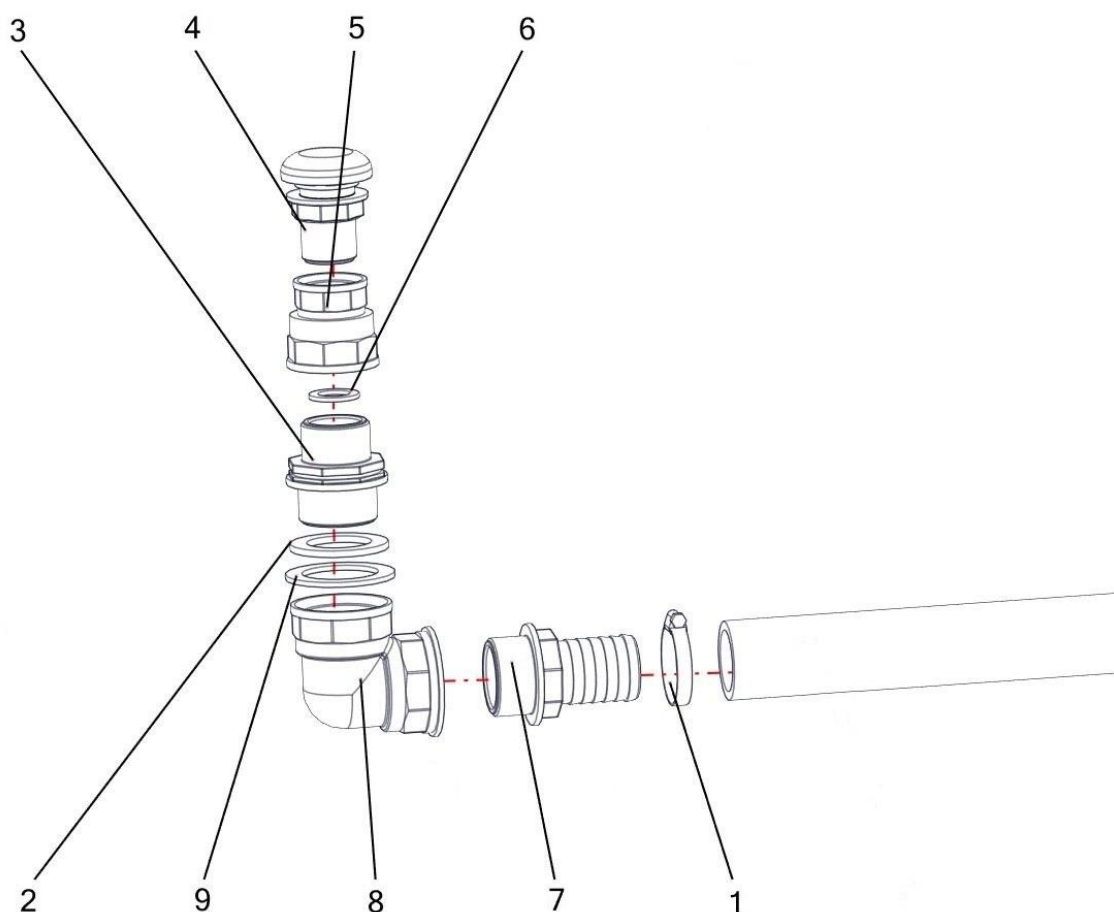


Рисунок 29

РИС	ПОЗ	ОБОЗНАЧЕНИЕ	КОЛ	ОПИСАНИЕ
29	1	NORMA 32-50	2	Хомут
29	2	G40005	2	Прокладка для проходной наружной резьбы 1 1/4"
29	3	2402065 ARAG	2	Прямой штуцер с наружными резьбами G1-1/2"xG1-1/4"
29	4	504 203 ARAG	2	Лабиринтный дыхательный клапан
29	5	2352054 ARAG	3	Переходная втулка с двусторонней резьбой
29	6	G40014 ARAG	2	Прокладка G 1"
29	7	1032640 ARAG	2	Прямой штуцер шланга с наружной резьбой G1-1/2"x40мм
29	8	1202066 ARAG	2	90° штуцер с внутренними резьбами G1-1/2"
29	9	G40006 ARAG	4	Прокладка для проходной наружной резьбы 1 1/2"

13.3.4 УЗЕЛ Г

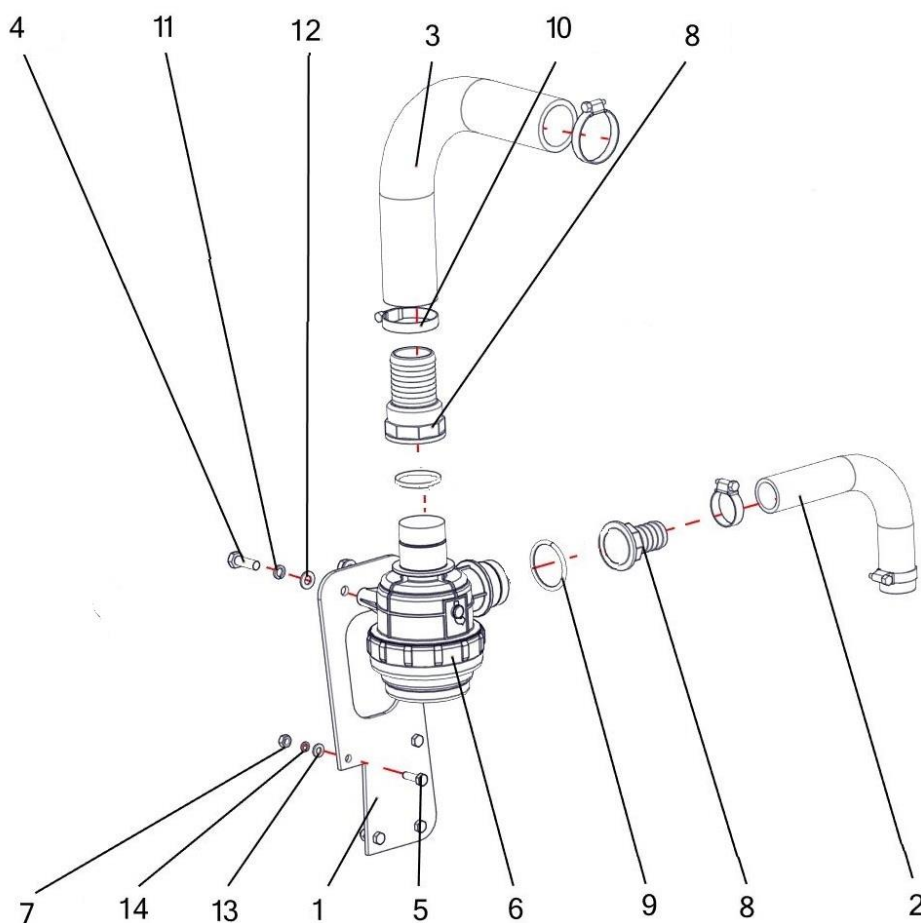


Рисунок 30

РИС	ПОЗ	ОБОЗНАЧЕНИЕ	КОЛ	ОПИСАНИЕ
30	1	PCM0100-28.00.00.004	1	Кронштейн
30	2	PCM0200-05.00.00.011	1	Рукав
30	3	PCM0200-05.00.00.012	1	Рукав заборный
30	4	ГОСТ 7798-70	2	Болт М8х25 58 019
30	5	ГОСТ 7798-70	4	Болт М6х20 58 019
30	6	3102058 ARAG	1	Всасывающий фильтр
30	7	ГОСТ 5915-70	4	Гайка М6 6 019
30	8	100540 ARAG	2	Прямой штуцер шланга с внутр.резьбой G1-1/4"х40мм
30	9	G10052 ARAG	1	Прокладка G 1-1/4"
30	10	NORMA 32-50	2	Хомут
30	11	ГОСТ 6402-70	2	Шайба 8 65Г 019
30	12	ГОСТ 11371-78	2	Шайба А 8 019
30	13	ГОСТ 11371-78	4	Шайба А 6 019
30	14	ГОСТ 6402-70	4	Шайба 6 65Г 019

13.3.5 УЗЕЛ Д

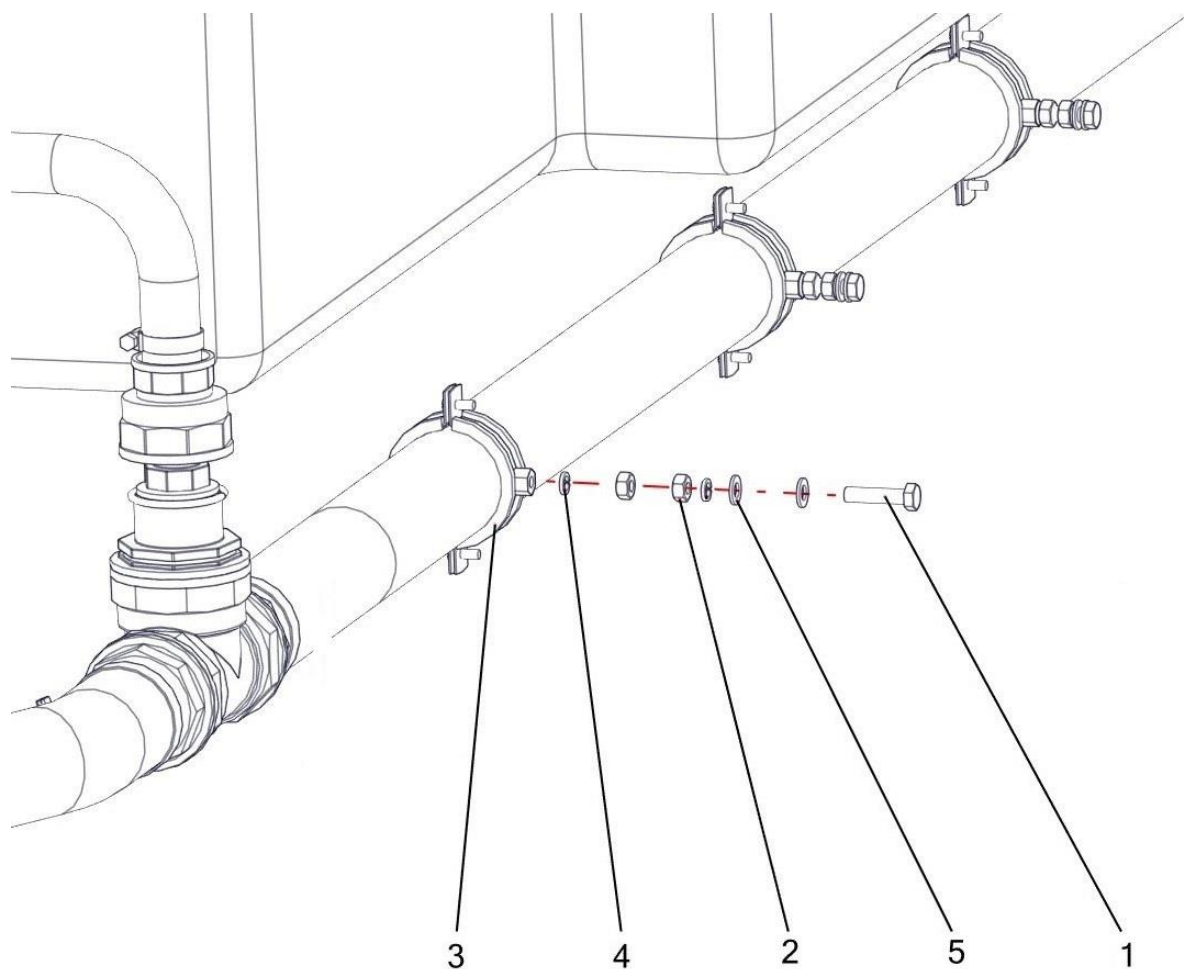


Рисунок 31

РИС	ПОЗ	ОБОЗНАЧЕНИЕ	КОЛ	ОПИСАНИЕ
31	1	ГОСТ7798-70	9	Болт М8х35.58.10.019
31	2	ГОСТ 5915-70	18	Гайка М8.5.10.019
31	3	57-63	9	Хомут трубный из двух частей
31	4	ГОСТ 6402-70	17	Шайба8 30х13
31	5	ГОСТ 11371-78	18	Шайба А 8 21

14 МЕХАНИЗМ ПОДЪЕМА РАЗБРАСЫВАТЕЛЯ

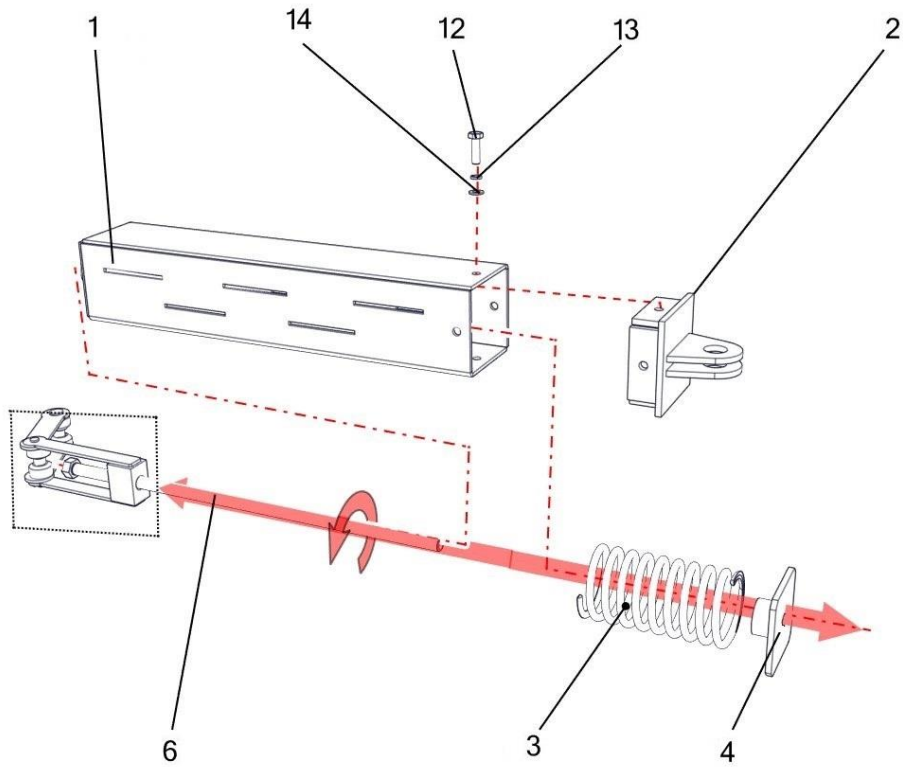


Рисунок 32

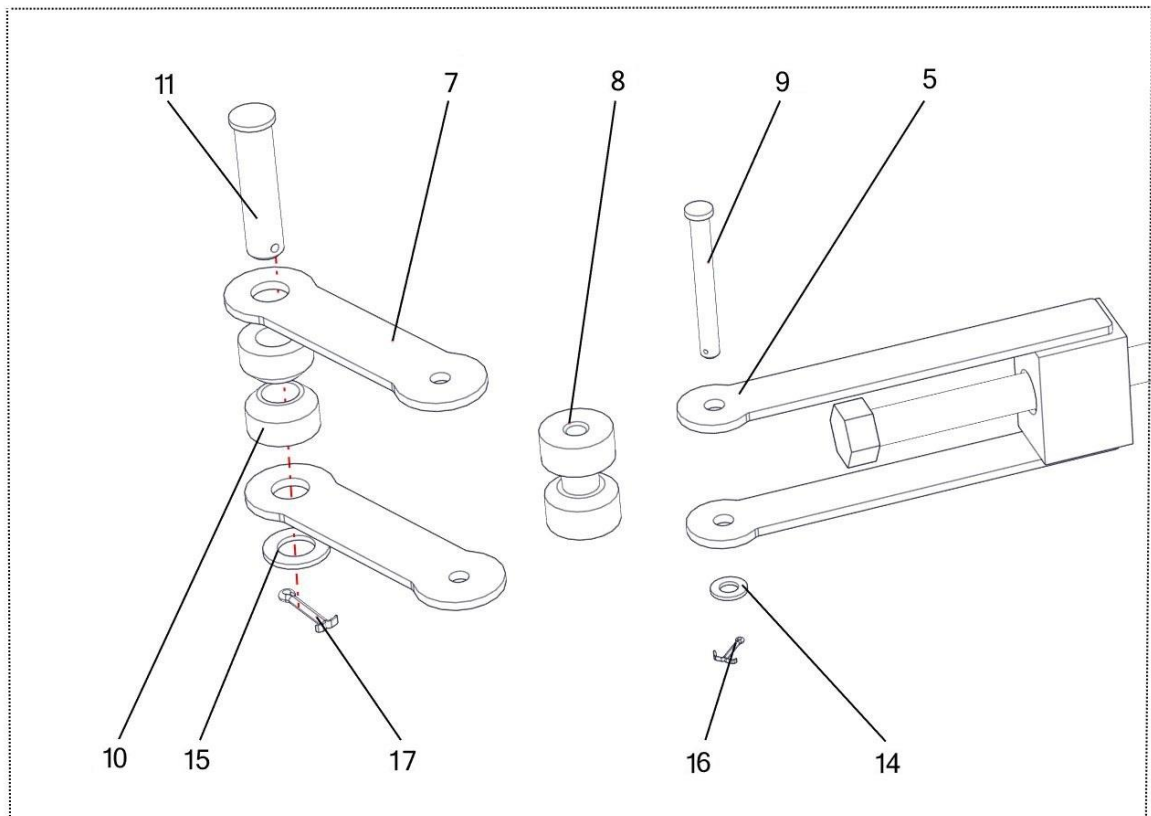


Рисунок 33

РИС	ПОЗ	ОБОЗНАЧЕНИЕ	КОЛ	ОПИСАНИЕ
32	1	РСМ0100-06.01.00.000	1	Корпус
32	2	РСМ0100-06.03.00.000	1	Крышка
32	3	РСМ0100-06.00.00.001	1	Пружина сжатия
32	4	РСМ0100-06.02.00.000	1	Поршень
33	5	РСМ0100-06.04.00.000	1	Звено
32	6	РСМ0100-06.00.00.002	1	Ось натяжителя
33	7	РСМ0100-06.00.00.006	2	Звено
33	8	РСМ0100-06.00.00.003	1	Втулка
33	9	РСМ0100-06.00.00.004	1	Ось
33	10	РСМ0100-06.00.00.005	2	Втулка
32	11	РСМ0100-06.00.00.007	1	Палец
32	12	ГОСТ 7798-70	4	Болт М10х35 109 019
32	13	ГОСТ6402-70	4	Шайба 10 65Г 019
33	14	ГОСТ 11371-78	5	Шайба А10 019
33	15	ГОСТ 11371-78	1	Шайба А20 019
33	16	ГОСТ 397-79	1	Шплинт 2,5х25 019
33	17	ГОСТ 397-79	1	Шплинт 5х40 019

15 ДВЕРЬ БУНКЕРА

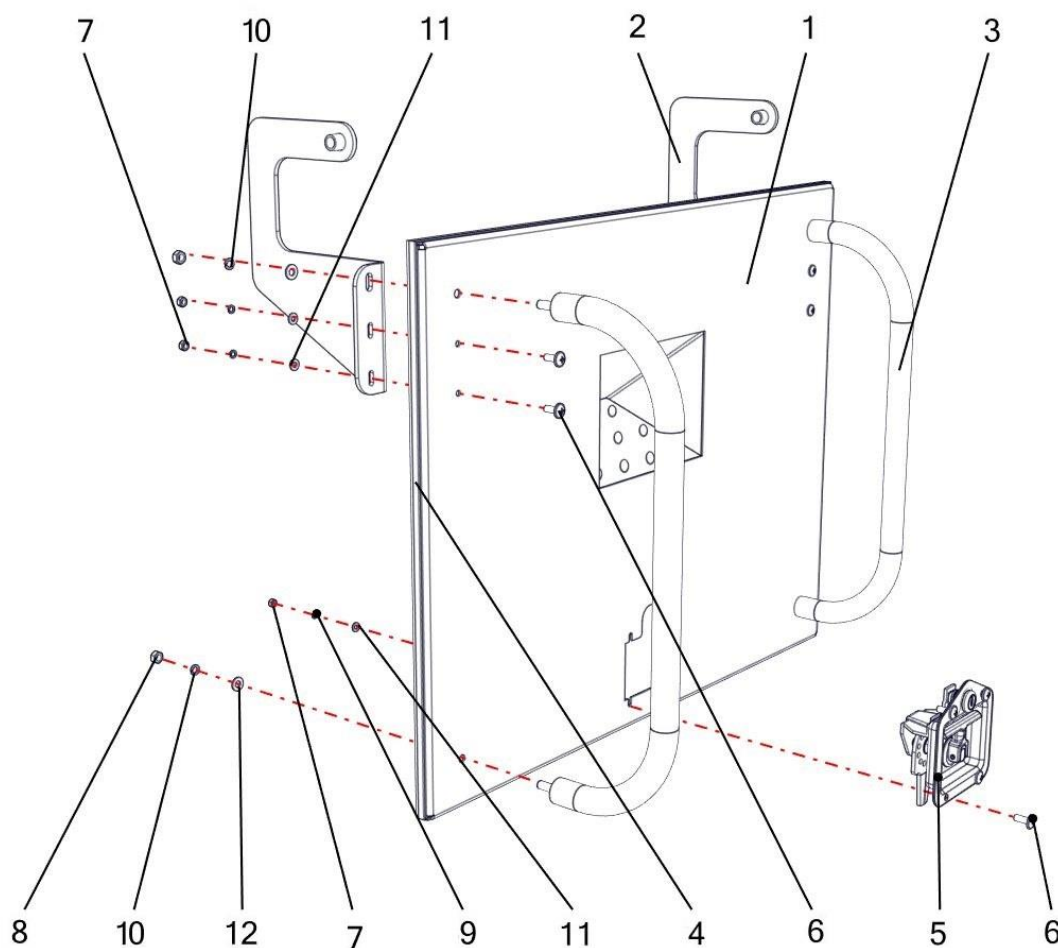


Рисунок 34

РИС	ПОЗ	ОБОЗНАЧЕНИЕ	КОЛ	ОПИСАНИЕ
34	1	РСМ0200-10.01.00.000	1	Дверь бункера
34	2	РСМ0200-10.02.00.000 (-01)	1+1	Кронштейн (правый, левый)
34	3	РСМ0200-10.03.00.000	2	Ручка в сборе
34	4	РСМ0100-07.00.00.001	1	Уплотнение наружное
34	5	63120S	1	Замок врезной с Т-образной ручкой
34	6	ГОСТ Р ИСО 7045 М6х16-4,8	8	Винт со скругленной головкой М6х16-4,8-А3
34	7	ГОСТ 5915-70	8	Гайка М6.5.10.019
34	8	ГОСТ 5915-70	4	Гайка М8.5.10.019
34	9	ГОСТ 6402-70	8	Шайба 6 65Г 019
34	10	ГОСТ 6402-70	4	Шайба 8 65Г
34	11	ГОСТ 11371-78	8	Шайба А.6.01.08.019
34	12	ГОСТ 11371-78	4	Шайба А.8.01.08.019

16 ШИБЕР

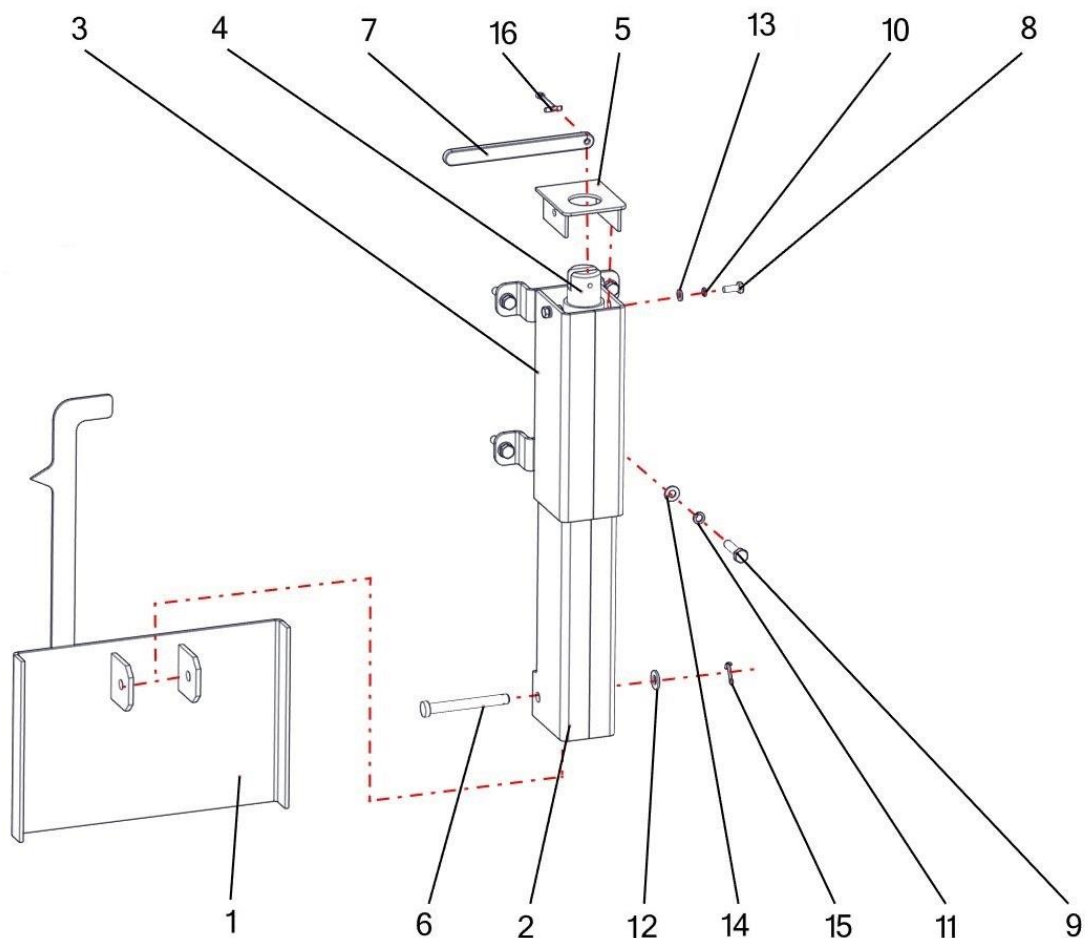


Рисунок 35

РИС	ПОЗ	ОБОЗНАЧЕНИЕ	КОЛ	ОПИСАНИЕ
35	1	РСМ0200-11.03.00.000	1	Шибер
35	2	РСМ0200-11.02.00.000	1	Корпус подвижный
35	3	РСМ0200-11.01.00.000	1	Корпус неподвижный
35	4	РСМ0100-29.03.00.000	1	Труба
35	5	РСМ0200-11.04.00.000	1	Крышка в сборе
35	6	РСМ0200-11.00.00.002	1	Ось
35	7	РСМ0200-11.00.00.001	1	Ручка
35	8	ГОСТ 7798-70	2	Болт М6х16.58.10.019
35	9	ГОСТ 7798-70	4	Болт М8х35.58.10.019
35	10	ГОСТ 6402-70	2	Шайба 6 65Г 019
35	11	ГОСТ 6402-70	4	Шайба 8 65Г 019
35	12	ГОСТ 11371-78	1	Шайба А.10.01.08.019
35	13	ГОСТ 11371-78	2	Шайба А.6.01.08.019
35	14	ГОСТ 11371-78	4	Шайба А.8.01.08.019
35	15	ГОСТ 397-79	1	Шплинт 3,2х25,2
35	16	ГОСТ 397-79	1	Шплинт 5х45,2

17 ОТБОЙНИК

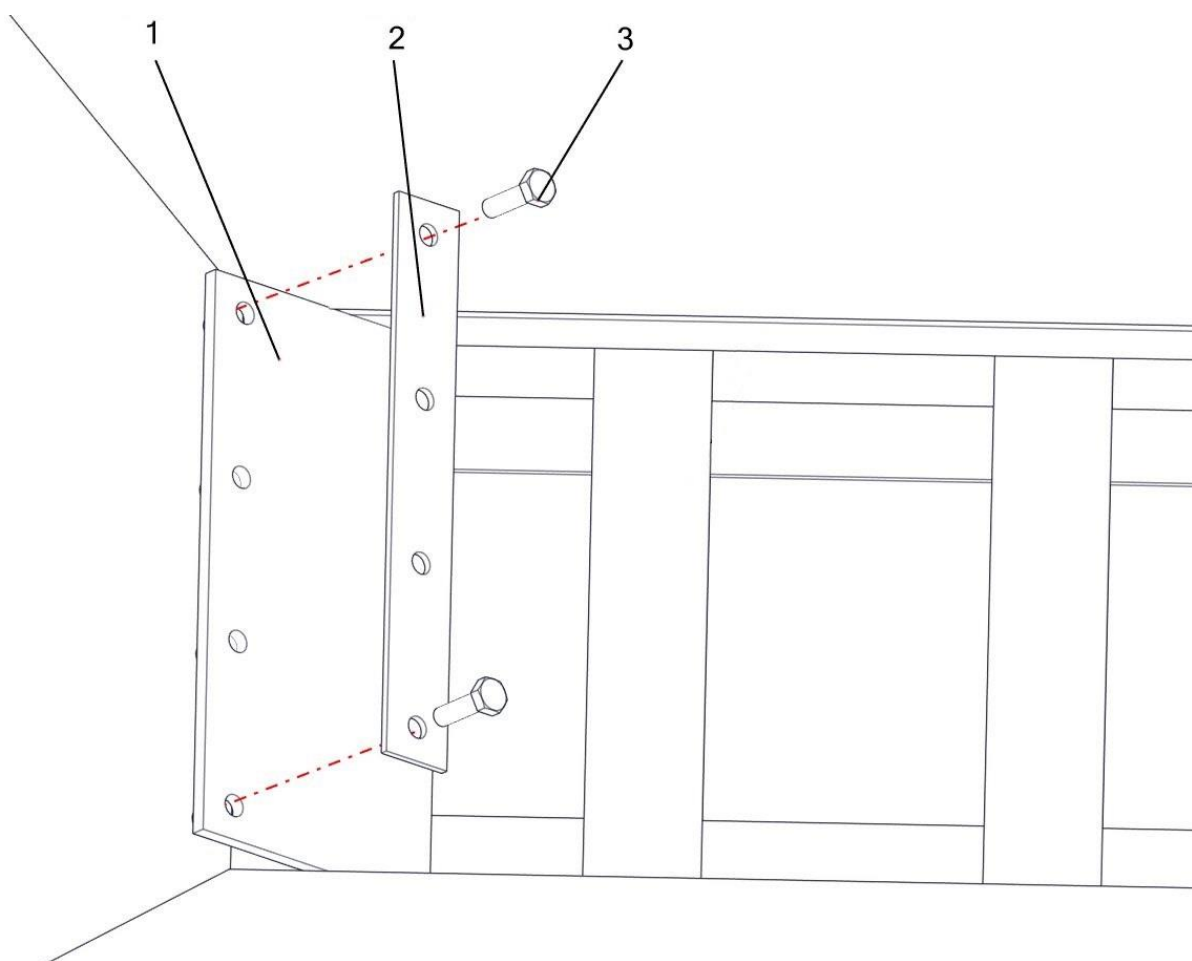


Рисунок 36

РИС	ПОЗ	ОБОЗНАЧЕНИЕ	КОЛ	ОПИСАНИЕ
36	1	РСМ0113-00.00.00.005	1	Отбойник
36	2	РСМ0200-00.00.00.004	1	Пластина прижимная
36	3	ГОСТ 7798-70	4	Болт М10х35.58.10.019

18 ЩЕТКА

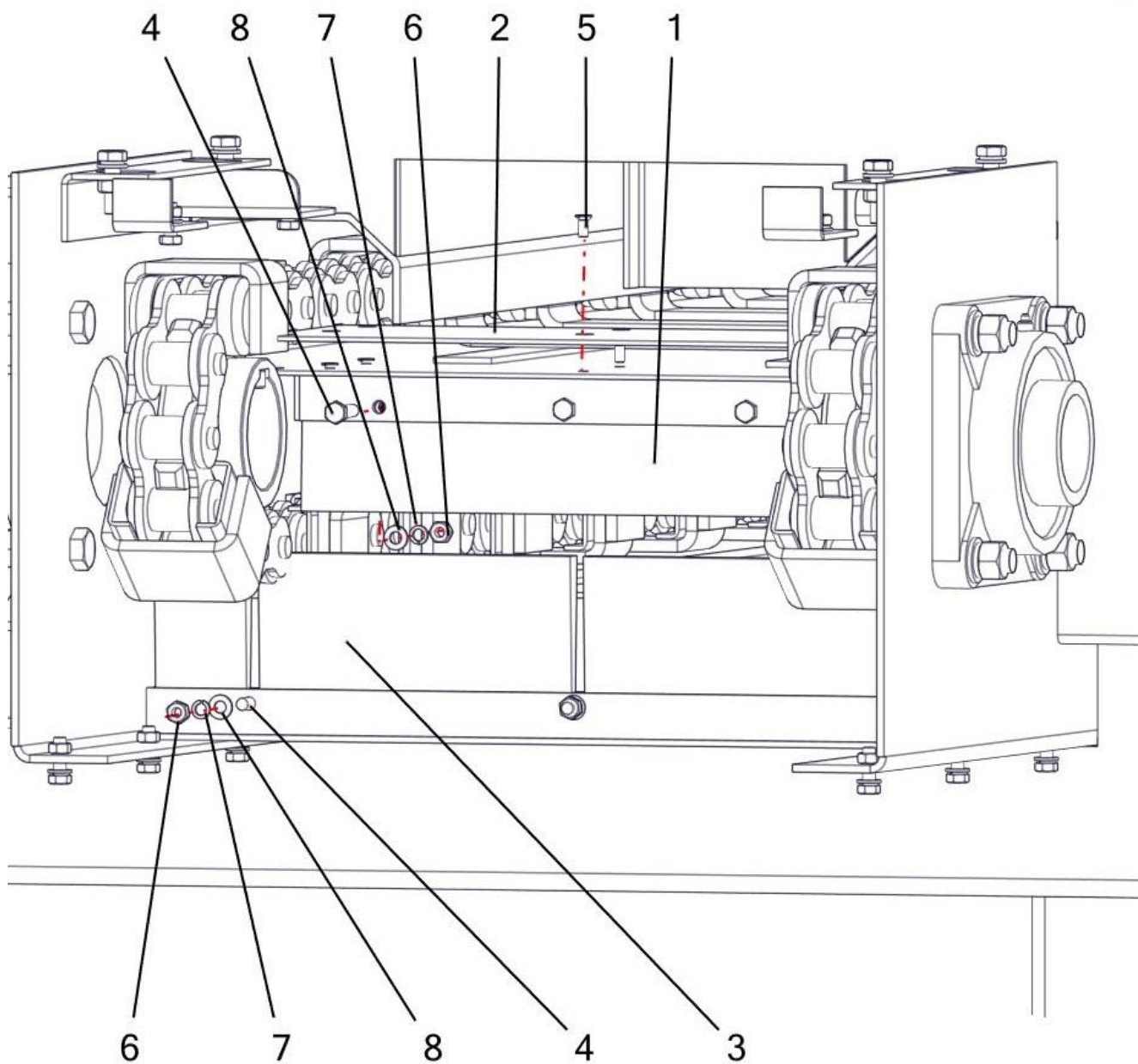


Рисунок 37

РИС	ПОЗ	ОБОЗНАЧЕНИЕ	КОЛ	ОПИСАНИЕ
37	1	РСМ0101-00.00.00.001	1	Щетка ленточная
37	2	РСМ0200-00.00.00.003	1	Пол съемный
37	3	РСМ0400-00.00.00.002	1	Щетка ленточная
37	4	ГОСТ 7798-70	6	Болт М8х35.88.019
37	5	ГОСТ 17475-80	6	Винт А.М6х14.88.40.х019
37	6	ГОСТ 5915-70	6	Гайка М8.5.10.019
37	7	ГОСТ 6402-70	6	Шайба 8 65Г 019
37	8	ГОСТ 11371-78	6	Шайба А.8.01.08.019

19 УСТАНОВКА КРЫШКИ

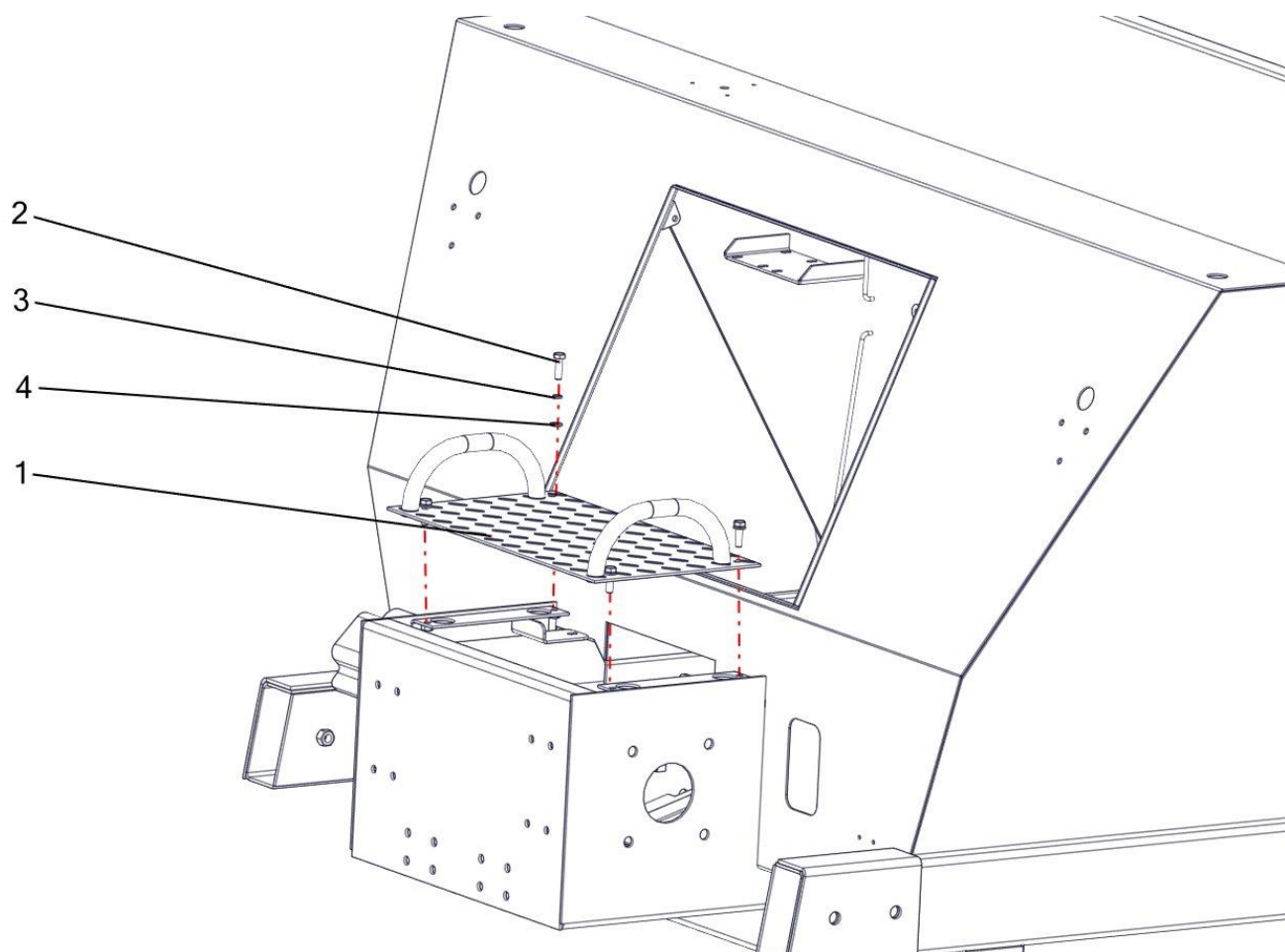


Рисунок 38

РИС	ПОЗ	ОБОЗНАЧЕНИЕ	КОЛ	ОПИСАНИЕ
38	1	РСМ0100-09.00.00.000	1	Крышка в сборе
38	2	ГОСТ 7798-70	4	Болт М10х35.58.019
38	3	ГОСТ 6402-70	4	Шайба 10 65Г 019
38	4	ГОСТ 11371-78	4	Шайба А.10.019

20 ПОДСВЕТКА БУНКЕРА

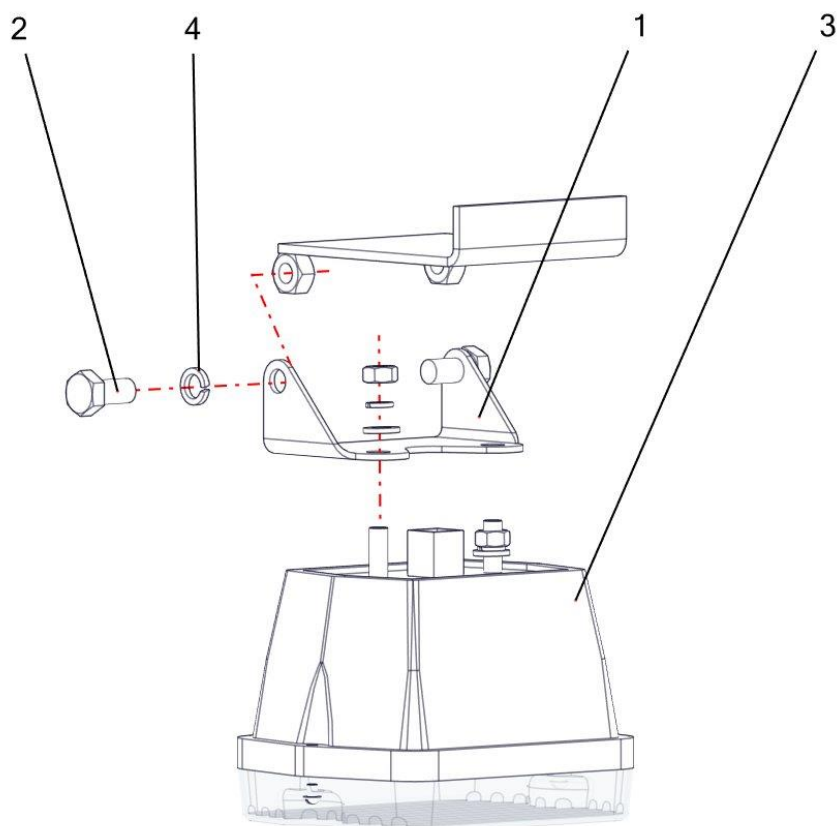


Рисунок 39

РИС	ПОЗ	ОБОЗНАЧЕНИЕ	КОЛ	ОПИСАНИЕ
39	1	РЖМ0201-01.03.00.001	1	Кронштейн
39	2	ГОСТ 7798-70	2	Болт М8х16.88.10.019
39	3	Ф3Х07	1	Фонарь заднего хода
39	4	8 65Г 019 ГОСТ 6402-70	2	Шайба 8 65Г 019

21 ЗОНТИК ПРОБЛЕСКОВОГО МАЯКА

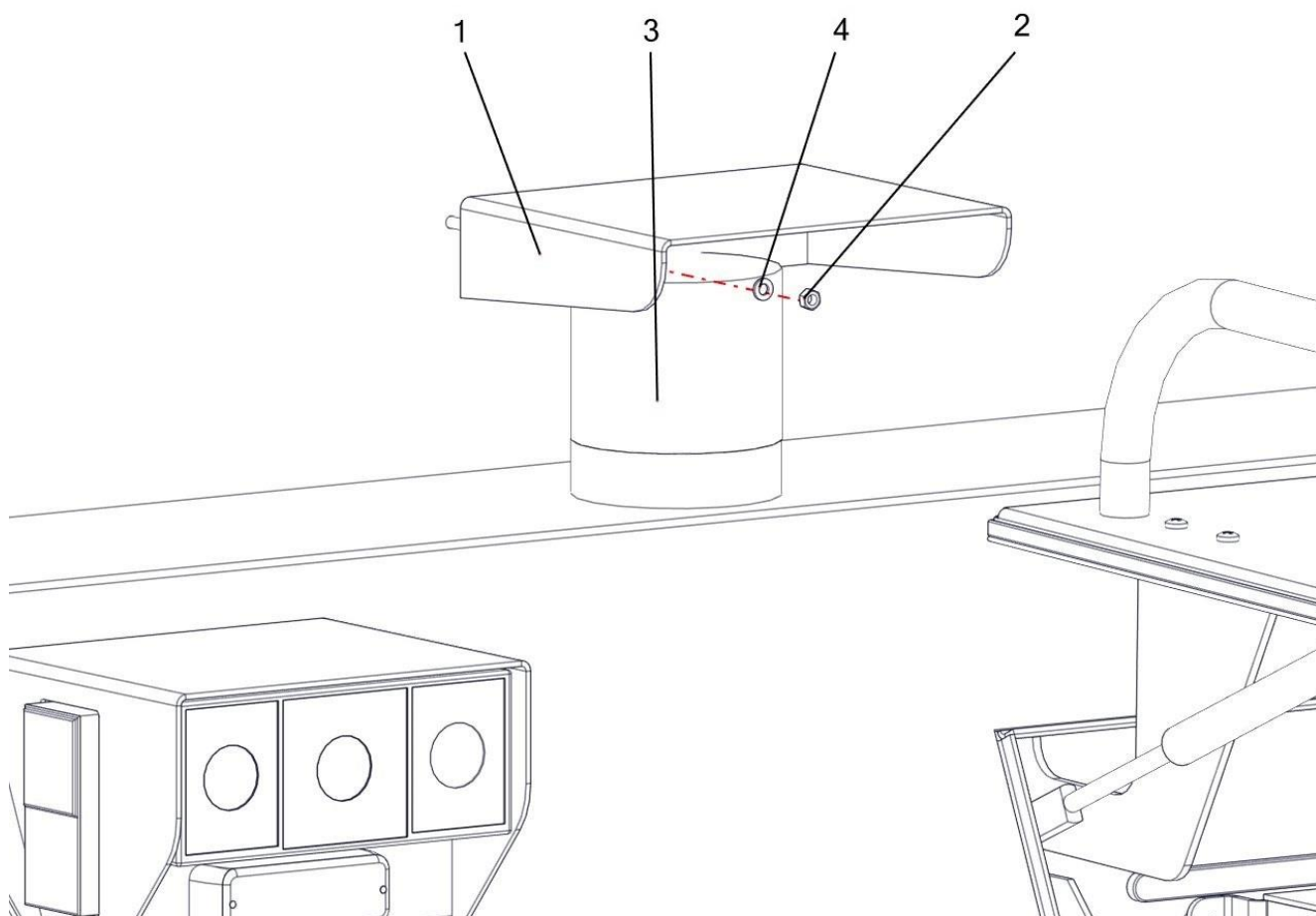


Рисунок 40

РИС	ПОЗ	ОБОЗНАЧЕНИЕ	КОЛ	ОПИСАНИЕ
40	1	РСМ0200-07.00.00.000	1	Зонтик в сборе
40	2	ГОСТ 5915-70	2	Гайка М6.019
40	3	Горизонт АС346Е-LED	1	Проблесковый маячок
40	4	ГОСТ 11371-78	2	Шайба А6

22 ФОНАРЬ ЗАДНИЙ

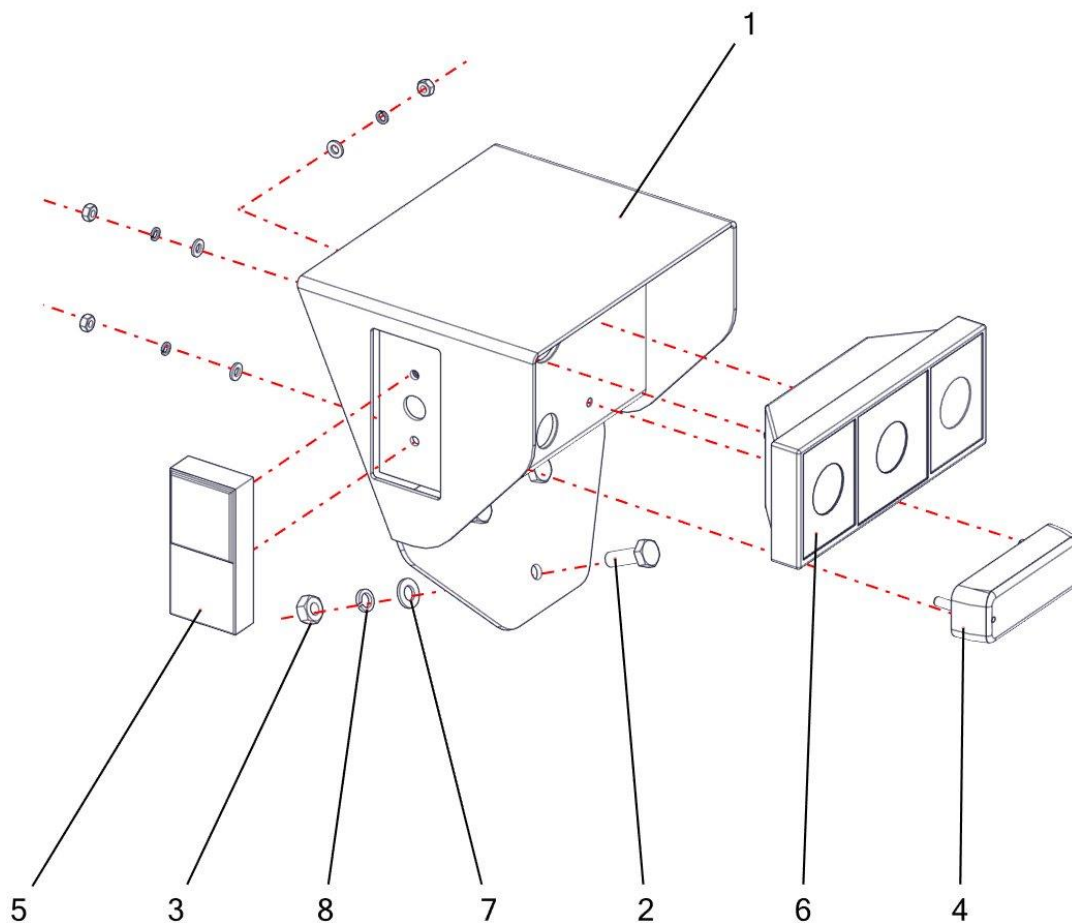


Рисунок 41

РИС	ПОЗ	ОБОЗНАЧЕНИЕ	КОЛ*	ОПИСАНИЕ
41	1	РСМ0200-13.01.00.000	1	Кронштейн в сборе
41	2	ГОСТ 7798-70	3	Болт М10х30.88.10.019
41	3	ГОСТ 5915	3	Гайка М10.5.10.019
41	4**	SL23	1	Фара вспышка
41	5**	Габарит оранжевый 4422	1	Фонарь боковой
41	6**	67-02.3711	1	Фонарь задний
41	7	ГОСТ 11371-78	3	Шайба А10.21
41	8	ГОСТ 6402-70	3	Шайба10 30х13

* - количество указано для одного фонаря.

** - гайки и шайбы входят в комплект.

23 КРЕПЛЕНИЕ ВИБРАТОРА

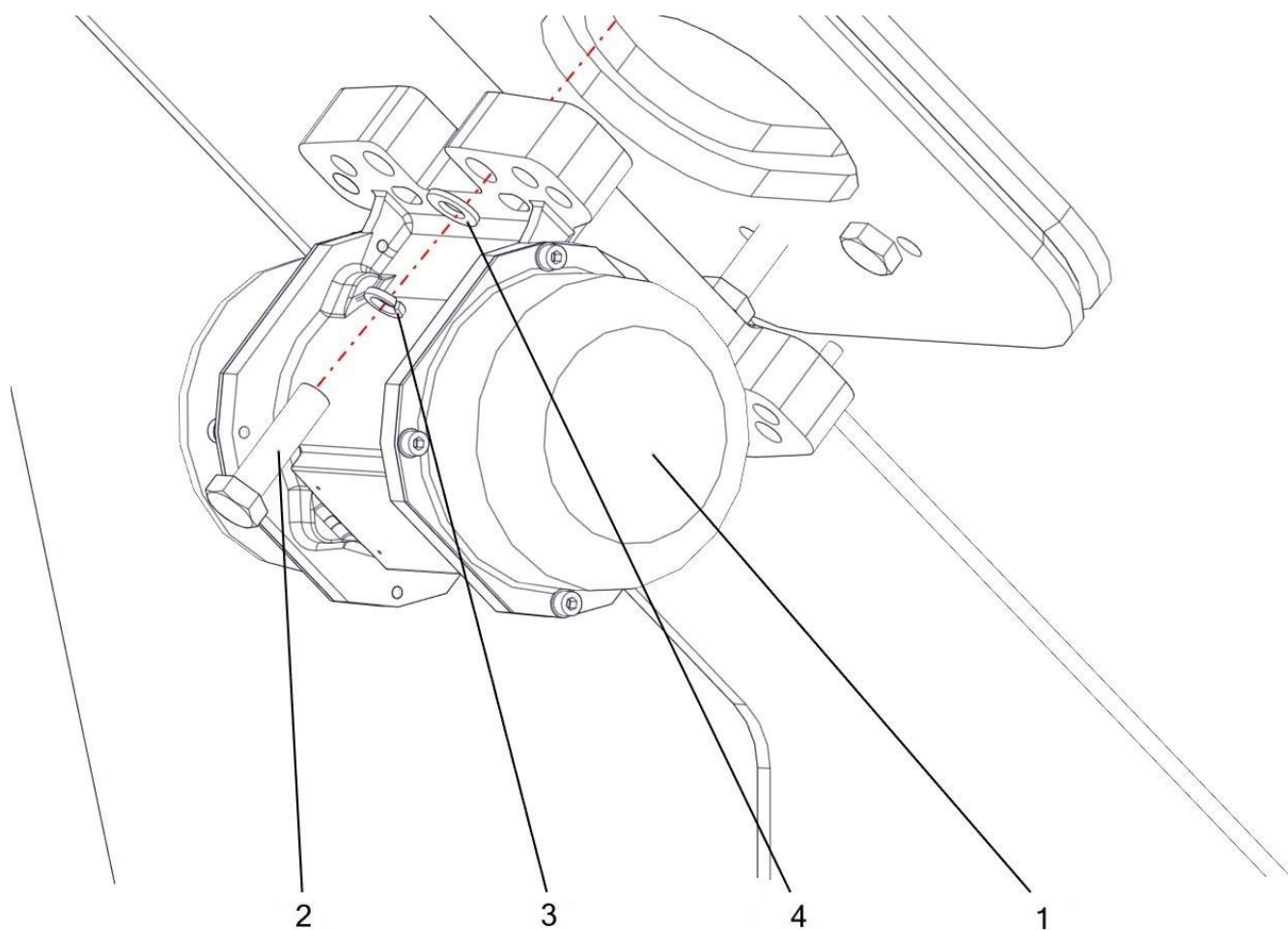


Рисунок 42

РИС	ПОЗ	ОБОЗНАЧЕНИЕ	КОЛ	ОПИСАНИЕ
42	1	MVE 120DC 24	2	Площадочный вибратор
42	2	ГОСТ 7798-70	8	Болт М12х45.88.35.019
42	3	ГОСТ 6402-70	8	Шайба 12 65 Г 019
42	4	ГОСТ 11371-78	8	Шайба А 12 019

24 КРЕПЛЕНИЕ ЗНАКА

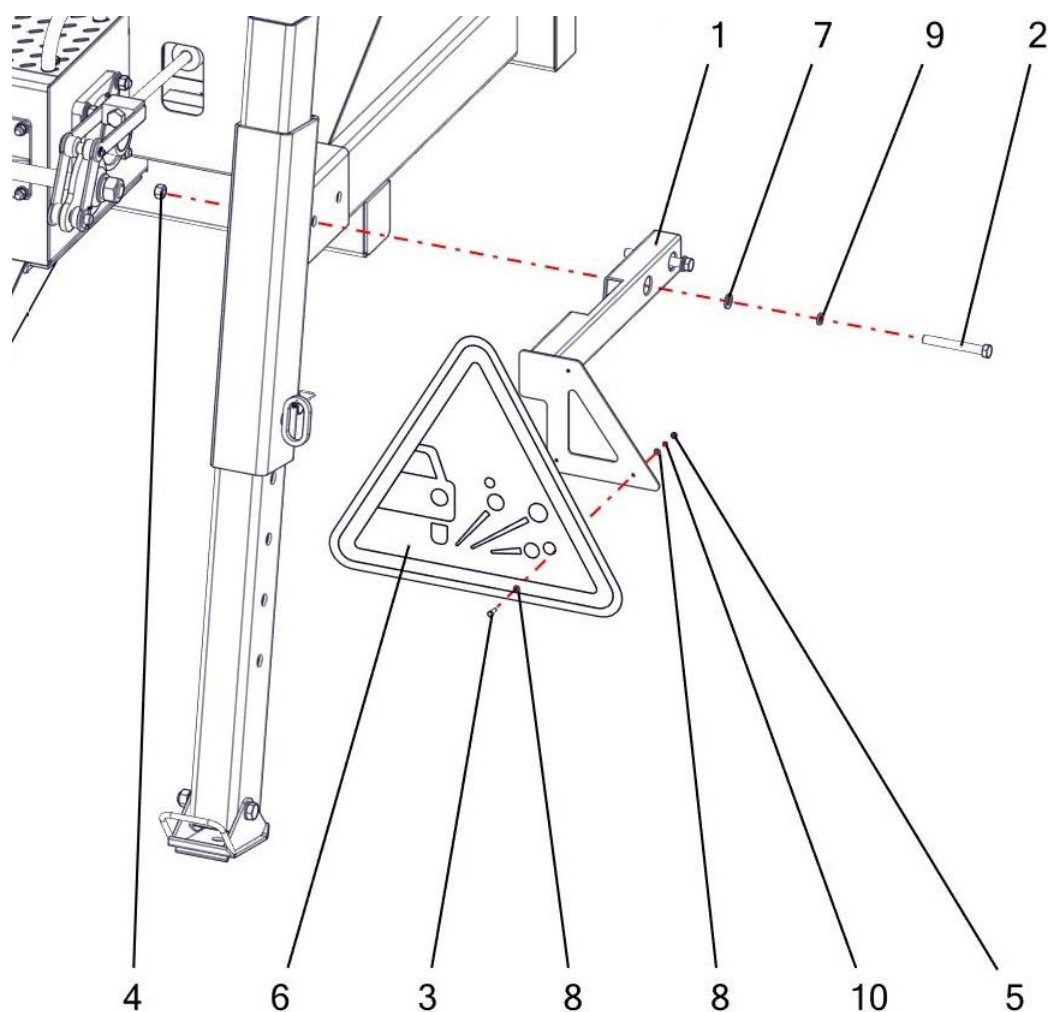


Рисунок 43

РИС	ПОЗ	ОБОЗНАЧЕНИЕ	КОЛ	ОПИСАНИЕ
43	1	РСМ0100-46.01.00.000	1	Кронштейн знака правый
43	2	ГОСТ 7798-70	2	Болт М16х130.88.35.019
43	3	ГОСТ 7798-70	3	Болт М6х20.019
43	4	ГОСТ 5915-70	2	Гайка М16.8.35
43	5	ГОСТ 5915-70	3	Гайка М6.019
43	6	Выброс гравия	1	Дорожный знак
43	7	ГОСТ 11371-78	2	Шайба А.16.019
43	8	ГОСТ 11371-78	6	Шайба А.6.019
43	9	ГОСТ 6402-70	2	Шайба 16 65Г 019
43	10	ГОСТ 6402-70	3	Шайба 6 65Г 019

25 ГИДРОСХЕМА

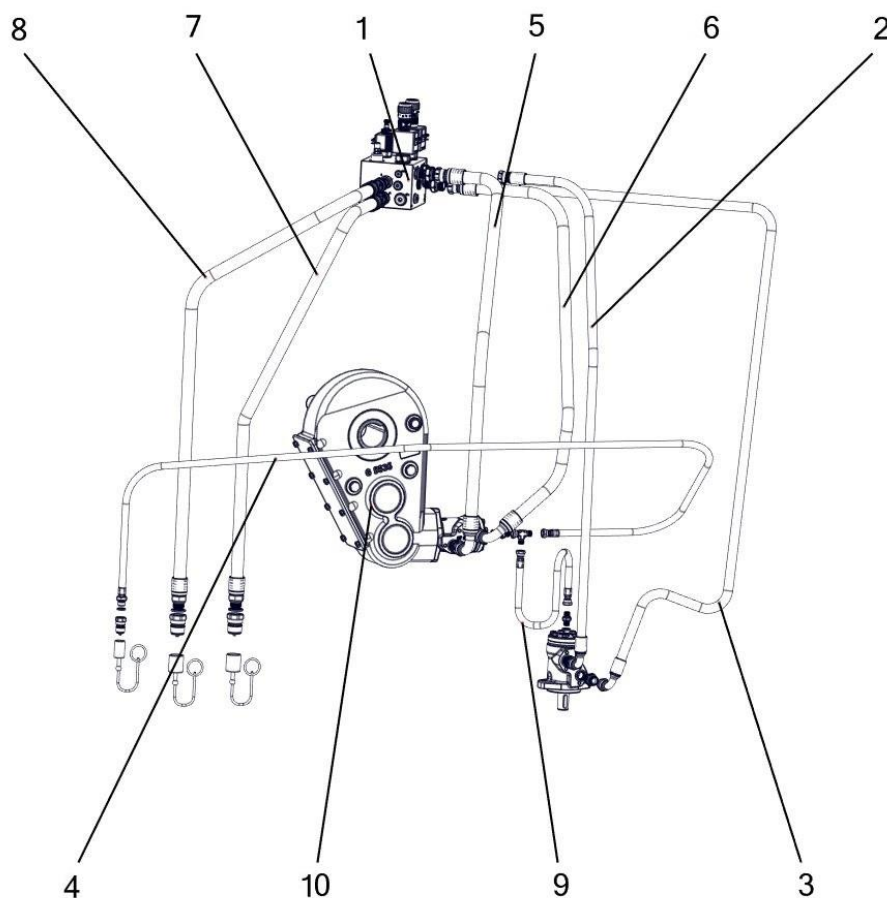


Рисунок 44

РИС	ПОЗ	ОБОЗНАЧЕНИЕ	КОЛ	ОПИСАНИЕ
44	1	Walvoil» двухсекционный	1	Гидроблок
44	2	Гидросхема УРСУС	1	РВД 12 №1 ГМ диска
44	3	Гидросхема УРСУС	1	РВД 12 № 2 ГМ диска
44	4	Гидросхема УРСУС	1	РВД 14 дренажный
44	5	Гидросхема УРСУС	1	РВД 34 №1 ГМ транспортера
44	6	Гидросхема УРСУС	1	РВД 34 № 2 ГМ транспортера
44	7	Гидросхема УРСУС	1	РВД 34 напорный
44	8	Гидросхема УРСУС	1	РВД 34 сливной
44	9	Гидросхема УРСУС	1	РВД дренажны гидроматора
44	10		1	Редуктор

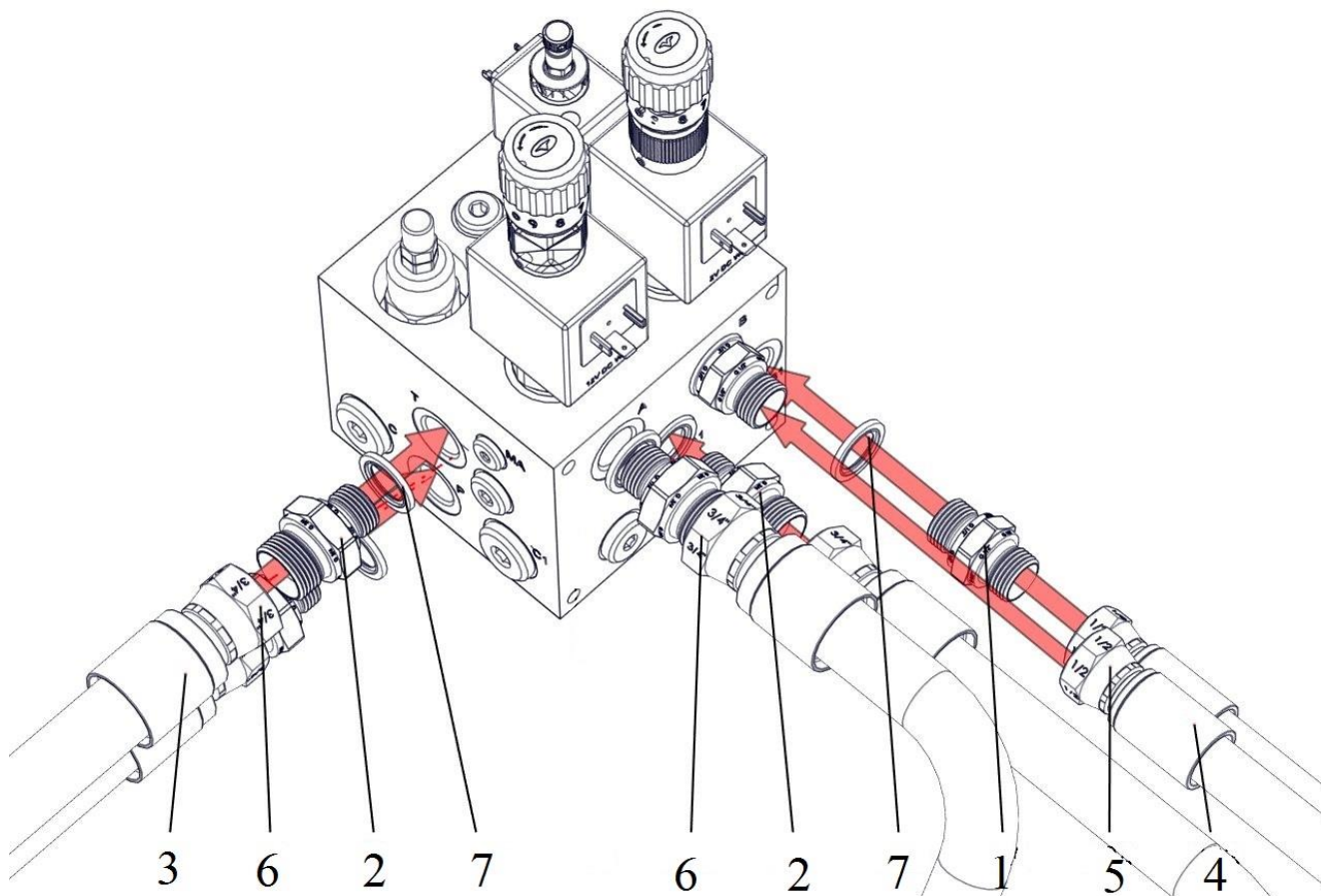


Рисунок 45

РИС	ПОЗ	ОБОЗНАЧЕНИЕ	КОЛ	ОПИСАНИЕ
45	1	7002-08-08 по каталогу «Гидроскан»	4	Адаптер прямой G1/2"
45	2	7002-08012 по каталогу «Гидроскан»	6	Адаптер прямой наружная G1/2" наружная G3/4"
45	3	4200-12-12	8	Втулка обжимная РВД 3/4" EN2SN
45	4	4200-12-08 по каталогу «Гидроскан»	4	Втулка обжимная для SN
45	5	4201-08-08 по каталогу «Гидроскан»	2	Фитинг прямой внутренняя G1/2" РВД 1/2"
45	6	4201-12-12 по каталогу «Гидроскан»	4	Фитинг прямой внутренняя G3/4" РВД 1/2"
45	7	5601-01-08 по каталогу «Гидроскан»	5	Шайба уплотняющая G1/2"

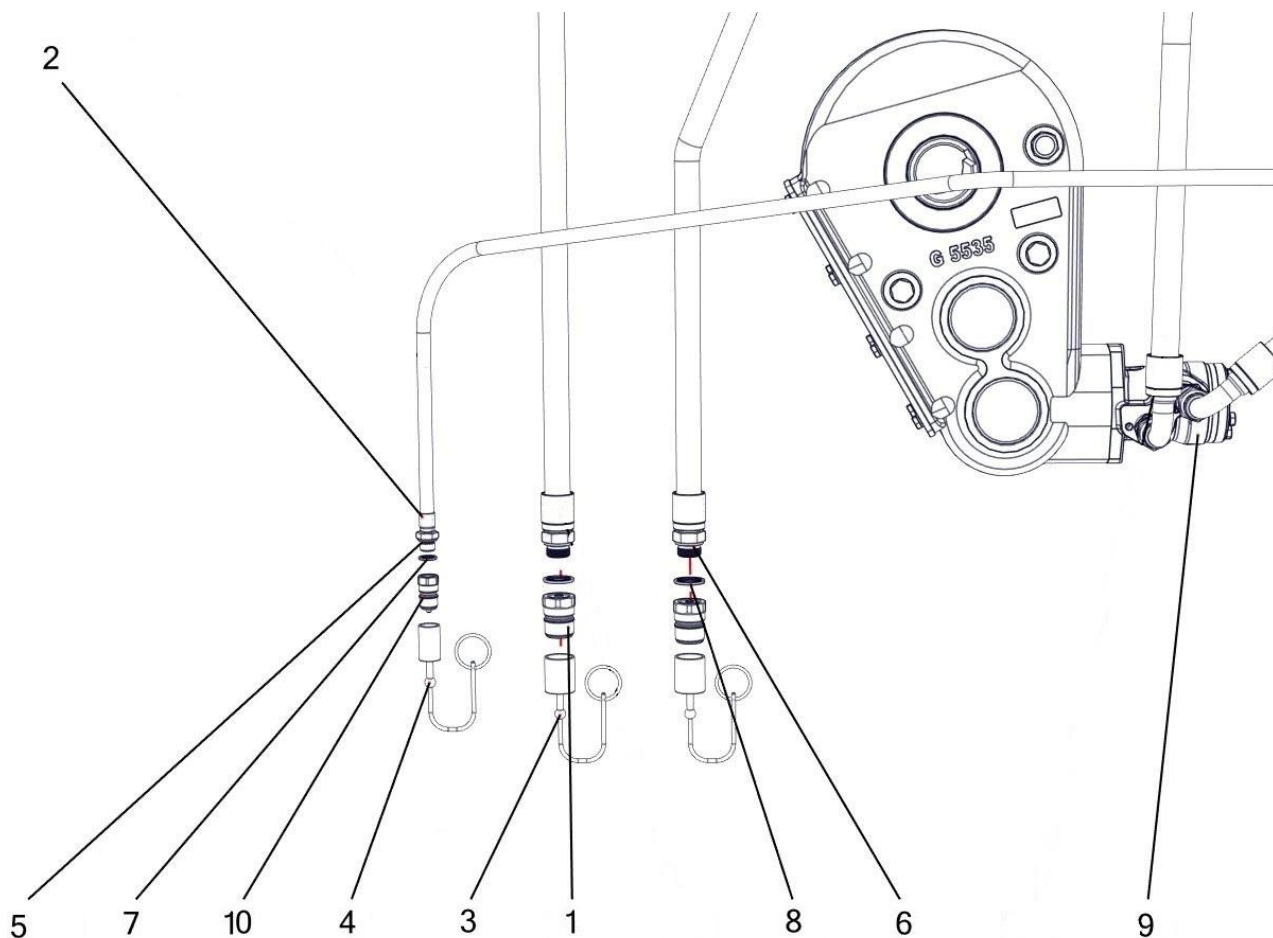


Рисунок 46

РИС	ПОЗ	ОБОЗНАЧЕНИЕ	КОЛ	ОПИСАНИЕ
46	1	5550-02-12 по каталогу «Гидроскан»	2	Быстроразъемный фитинг 55500212(ниппель)3/4"
46	2	42001104	4	Втулка обжимная для РВД 1/4"
46	3	5550-04-12 по каталогу «Гидроскан»	2	Пылезащитная крышка для БРС (ниппель) 3/4"
46	4	5550-04-06 по каталогу «Гидроскан»	1	Пылезащитная крышка для БРС (ниппель) 3/8"
46	5	4202-06-04	1	Фитинг прямой G3/8" РВД 1/4"
46	6	4202-12-12 по каталогу «Гидроскан»	2	Фитинг прямой G3/4" РВД 3/4"
46	7	5601-01-04 по каталогу «Гидроскан»	3	Шайба уплотняющая G1/4"
46	8	5601-01-12 по каталогу «Гидроскан»	2	Шайба уплотняющая для G3/4"
46	9	MR 100	1	Гидроматор
46	10	5550-02-06 по каталогу «Гидроскан»	1	БРС 3/8"

26 САМОСВАЛЬНЫЙ ВАРИАНТ

26.1 ОБЩИЙ ВИД

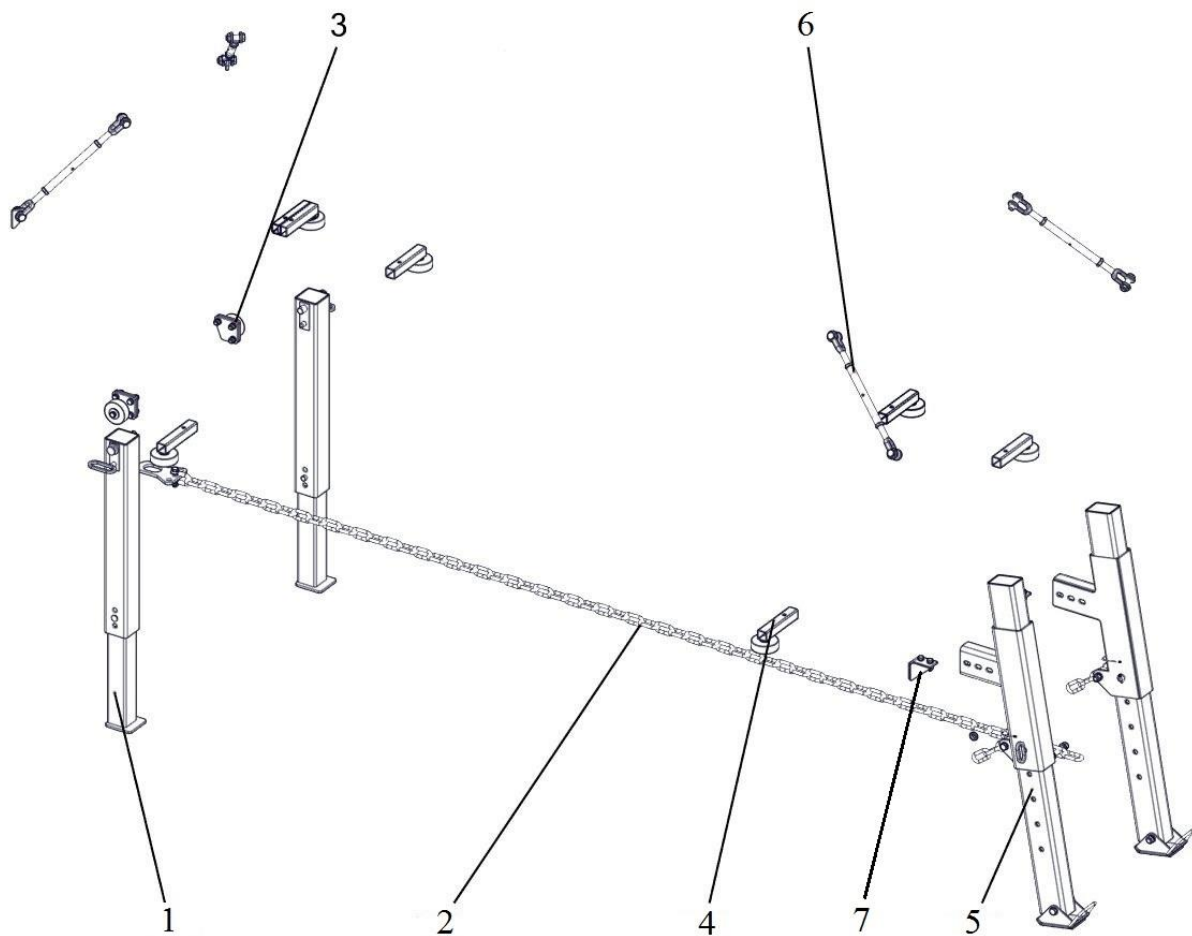


Рисунок 47

РИС	ПОЗ	ОБОЗНАЧЕНИЕ	КОЛ	ОПИСАНИЕ
47	1	ОСВ0100-02.00.00.000 (-01)*	1+1	Опора передняя
47	2	ОСВ0100-06.00.00.000-02	1	Цепь страховочная
47	3	ОСВ0100-01.00.00.000 (-01)	1+1	Ролик в сборе
47	4	ОСВ0100-13.00.00.000 А	4	Опора боковая
47	5	ОСВ0100-03.00.00.000 (-01)*	1+1	Опора задняя
47	6	ГОСТ 9690-71	4	Талреп 3,2 ВВ-3С
47	7	ОСВ0100-05.00.00.000	2	Упор

* Правая и левая

26.2 ОПОРА ПЕРЕДНЯЯ

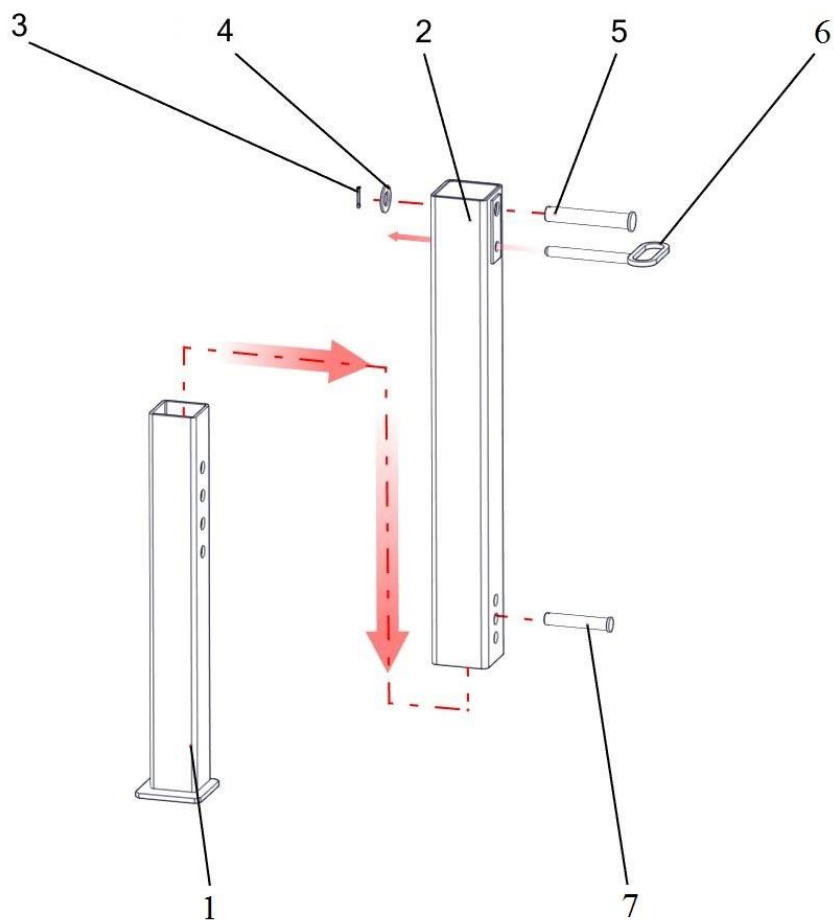


Рисунок 48

РИС	ПОЗ	ОБОЗНАЧЕНИЕ	КОЛ*	ОПИСАНИЕ
48	1	ОСВ0100-02.02.00.000	1	Опора
48	2	ОСВ0100-02.01.00.000	1	Опора
48	3	ГОСТ 397-79	1	Шплинт 5x40.019
48	4	ОСВ0100-02.00.00.003	1	Шайба
48	5	ОСВ0100-02.00.00.001	1	Ось
48	6	ОСВ0100-02.03.00.000	1	Стопор
48	7	ОСВ0100-02.00.00.002	1	Ось

* Количество указано для одной опоры.

26.3 ОПОРА ЗАДНЯЯ

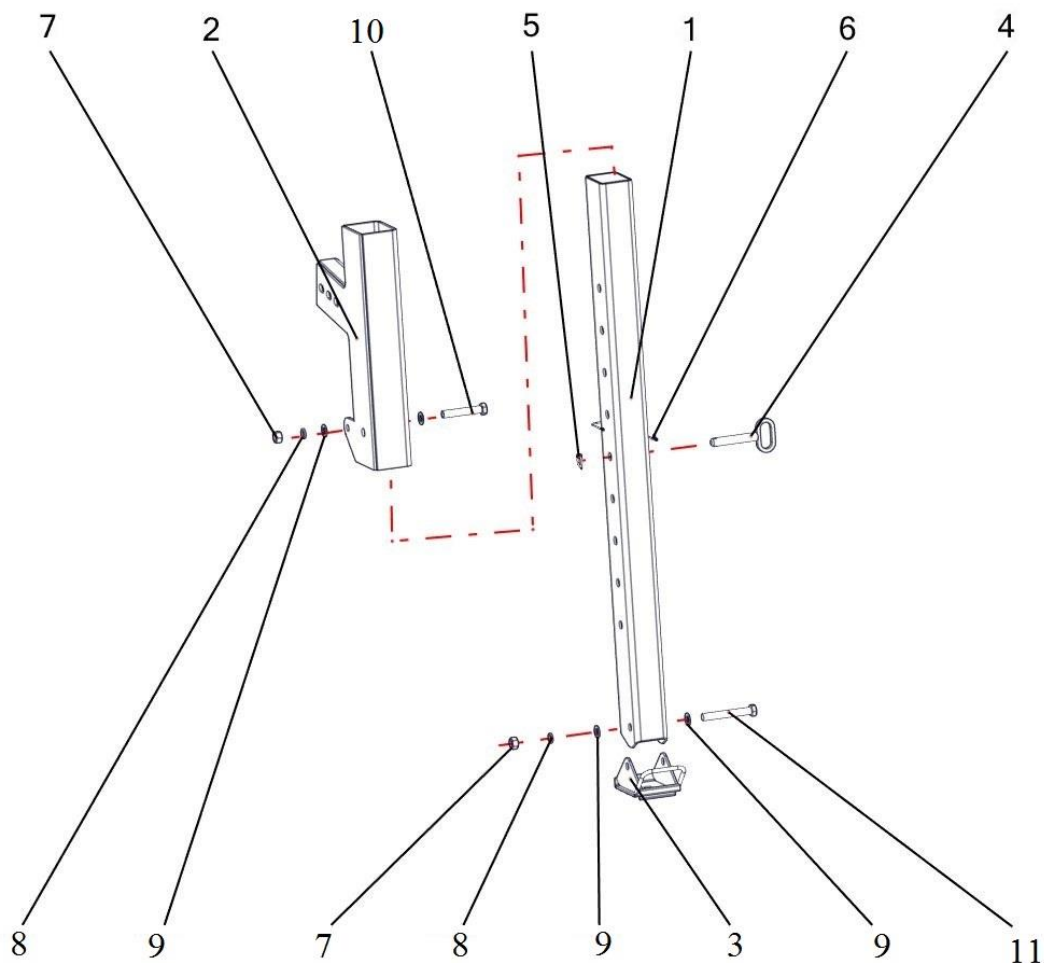


Рисунок 49

РИС	ПОЗ	ОБОЗНАЧЕНИЕ	КОЛ*	ОПИСАНИЕ
49	1	ОСВ0100-03.02.00.000	1	Опора в сборе
49	2	ОСВ0100-03.01.00.000	1	Направляющая
49	3	ОСВ0100-03.03.00.000	1	Стопа
49	4	ОСВ0100-03.04.00.000	1	Стопор
49	5	DIN 11023	1	Шплинт 8
49	6	DIN 3093	1	Тримерная леска с алюминиевым зажимом Ø2мм,
49	7	ГОСТ 5915-70	2	Гайка М20-6Н.8.019
49	8	ГОСТ 6402-70	2	Шайба 20 65Г019
49	9	ГОСТ11371-78	4	Шайба А.20.019
49	10	ГОСТ 7798-70	1	Болт М20-6gx120.88.019
49	11	ГОСТ 7798-70	1	Болт М20-6gx150.88.019

* Количество указано для одной опоры.

26.4 РОЛИК СЪЕМНЫЙ

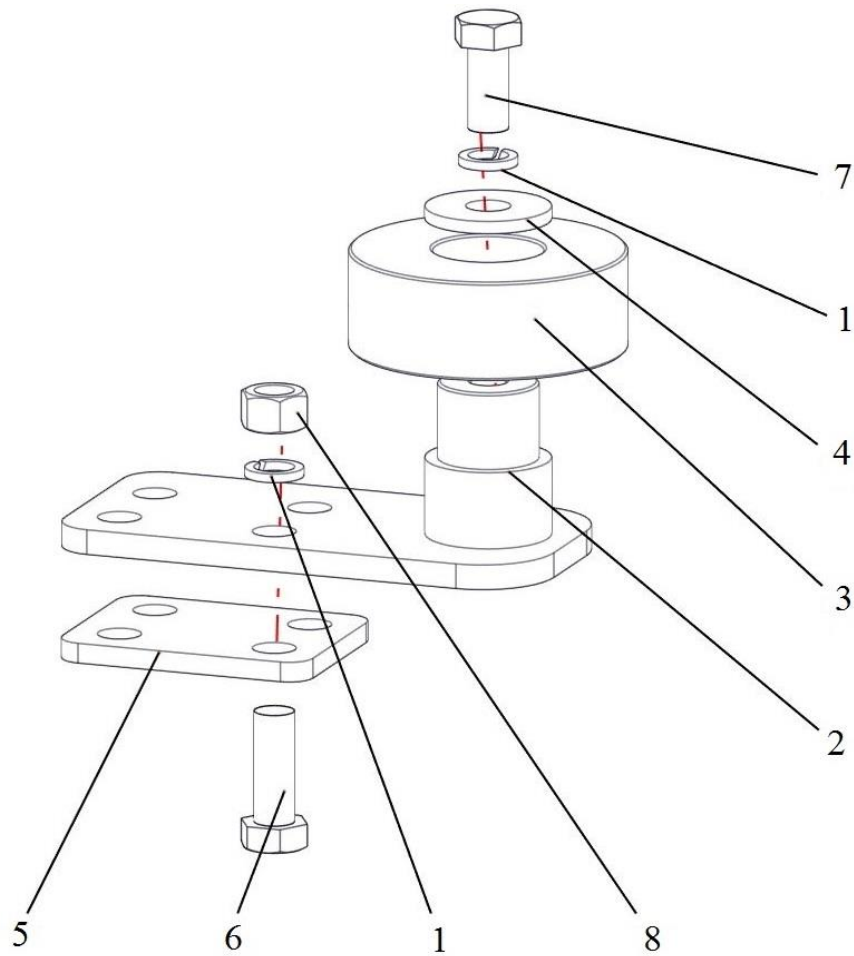


Рисунок 50

РИС	ПОЗ	ОБОЗНАЧЕНИЕ	КОЛ*	ОПИСАНИЕ
50	1	ГОСТ 6402-70	5	Шайба 16 019
50	2	РСМ0100-16.01.00.000	1	Ролик в сборе
50	3	ОСВ0100-01.00.00.001	1	Ролик
50	4	ОСВ0100-01.00.00.003	1	Шайба
50	5	РСМ0100-00.00.00.004	1	Пластина
50	6	ГОСТ 7798-70	4	Болт М16х45.019
50	7	ГОСТ 7798-70	1	Болт М16х1,5х35.88.019
50	8	ГОСТ 5915-70	4	Гайка М16.019

* Количество указано на один ролик.

26.5 ОПОРА БОКОВАЯ

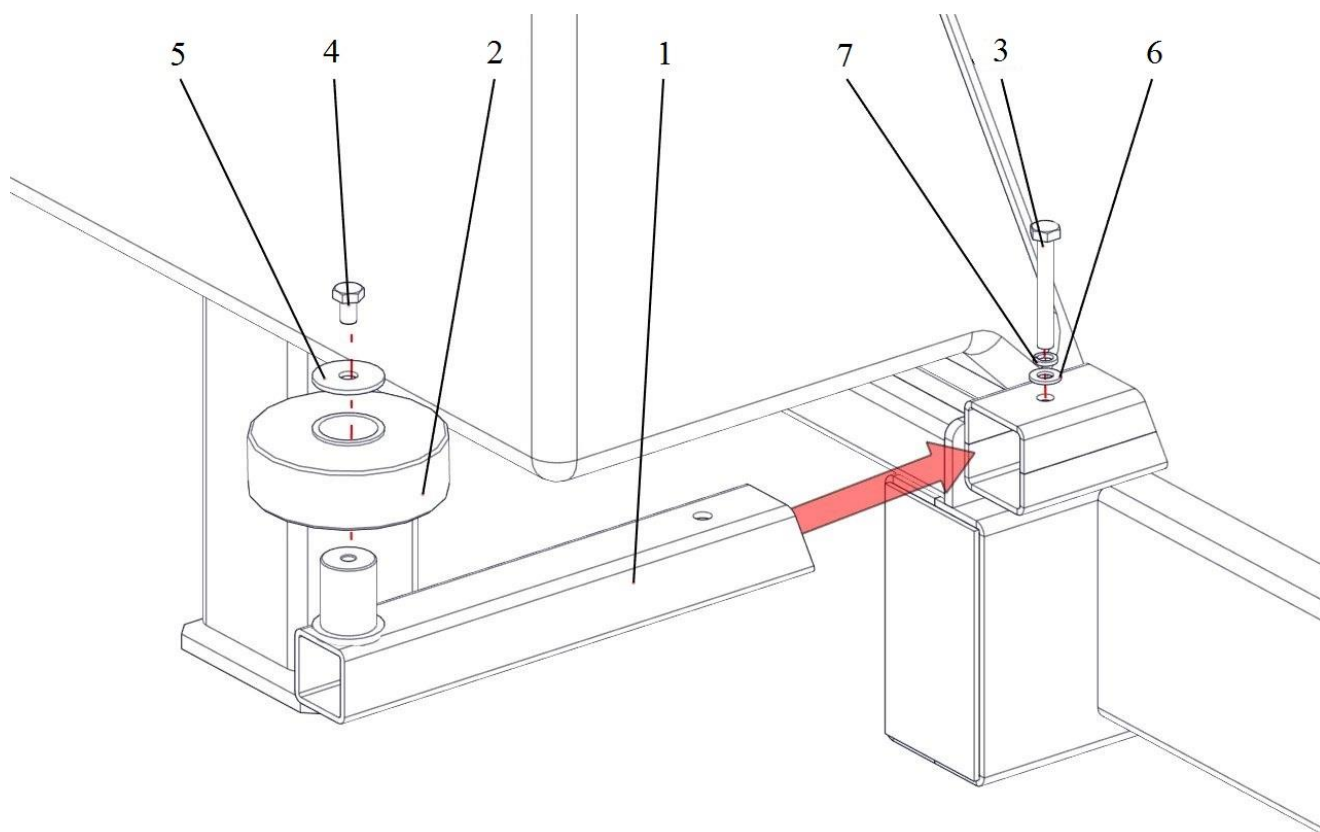


Рисунок 51

РИС	ПОЗ	ОБОЗНАЧЕНИЕ	КОЛ*	ОПИСАНИЕ
51	1	РСМ0100-13.01.00.000	1	Кронштейн
51	2	ОСВ0100-04.00.00002	1	Ролик
51	3	ГОСТ7798-70	1	Болт М10х75 58 10кп019
51	4	ГОСТ 7798-70	1	Болт М10-6gx16.58.019
51	5	ОСВ0100-04.00.00.001	1	Шайба
51	6	ГОСТ11371-78	1	Шайба А10.01.08.019
51	7	ГОСТ6402-70	1	Шайба 10 65Г 019

27 ЭЛЕКТРИЧЕСКАЯ СХЕМА

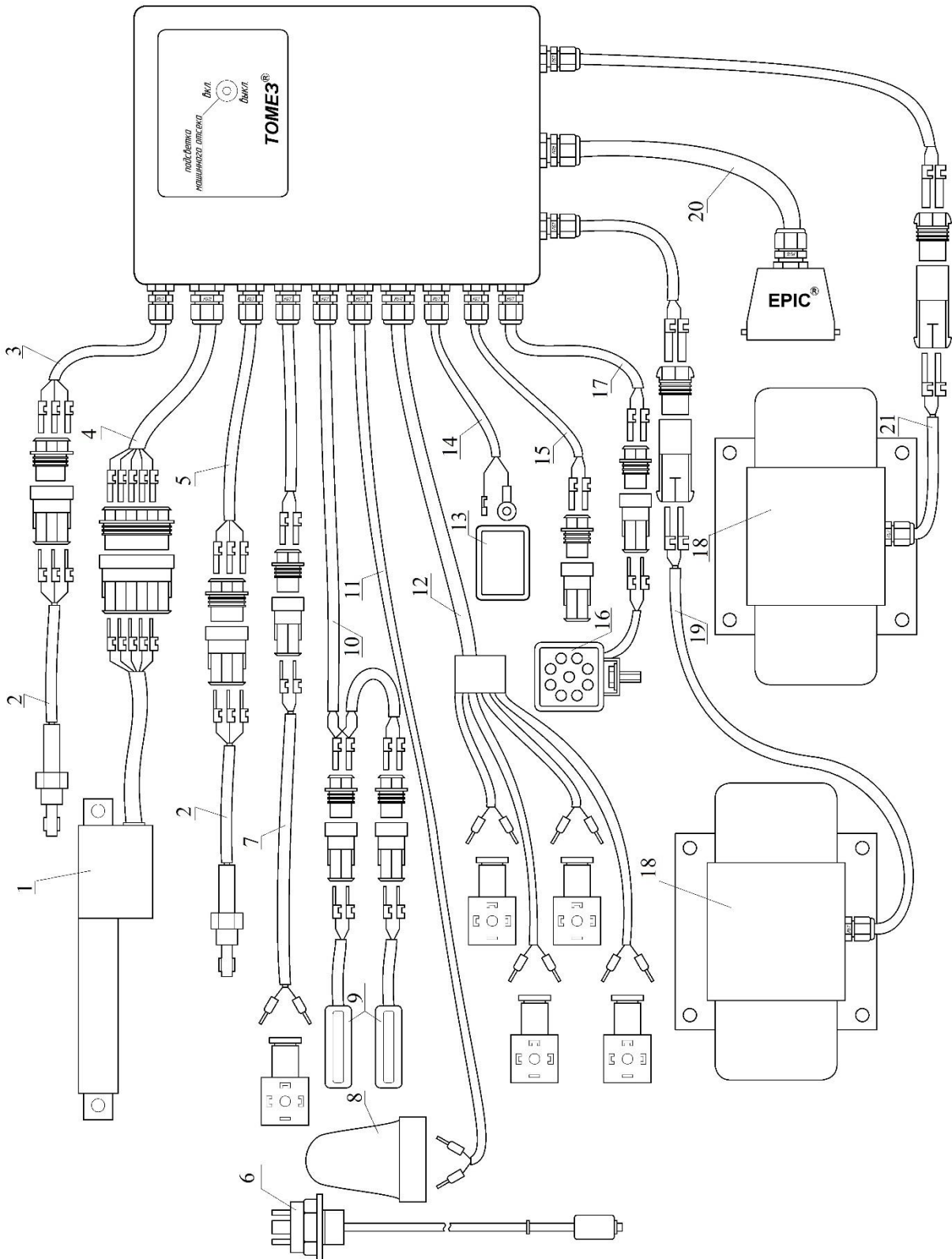


Рисунок 52

РИС	ПОЗ	ОБОЗНАЧЕНИЕ	ОПИСАНИЕ
52	1	САНВ-10-В5А-100243-АВВАРР-000	Линейный актуатор САНВ-10-В5А-100243-АВВАРР-000
52	2		Сенсор скорости RSP тип PNP с гидромотором типа MS
52	3		Жгут датчика тарелки
52	4		Жгут линейного актуатора
52	5		Жгут датчика транспортёра
52	6		Датчик уровня
52	7		Жгут датчика уровня
52	8		Маяк импульсный МИ 05
52	9	SL23	Фара-вспышка
52	10		Жгут фар-вспышек
52	11		Жгут маяка
52	12		Жгут гидравлики
52	13		Фара заднего хода
52	14		Жгут подсветки машинного отсека
52	15		Жгут сервисного разъёма
52	16	s-27w spot	Фара светодиодная
52	17		Жгут фары подсветки рабочей зоны
52	18	MVE 120 DC 24	Вибратор MVE 120 DC 24
52	19		Жгут правого вибратора
52	20		Жгут задней коробки
52	21		Жгут левого вибратора

28 ГАРАНТИЙНЫЕ ОБЯЗАТЕЛЬСТВА

187000, Ленинградская область, г. Тосно, ул. Промышленная, д. 1

Тел./факс: +7 (812) 318-14-18

e-mail: tomez@tomez.ru сайт: www.tomez.ru

– Производитель гарантирует соответствие отвала требованиям технических условий ТУ 4853 – 007 – 05786442 – 2016 и устанавливает гарантийный срок для потребителя 12 месяцев при соблюдении потребителем правил хранения, эксплуатации и обслуживания, указанных в Руководстве по эксплуатации машины.

– Гарантийные обязательства на базовые шасси (автомобили) устанавливает производитель этой продукции. Все претензии, связанные с качеством базовых шасси (автомобилей), потребитель передает производителю шасси (автомобилей) или его представителю.

– Гарантийный срок исчисляется с момента передачи оборудования потребителю.

– Гарантийным случаем считается обнаружение дефектов вследствие заводского брака деталей и узлов навесного оборудования.

– Гарантия не распространяется на шланги, ниппеля, ножи, опоры, другие узлы и детали, имеющие естественный износ, и на расходные материалы.

– В течение гарантийного срока производитель безвозмездно устраняет дефекты или производит замены узлов и деталей, пришедших в негодность по вине производителя.

– Производитель не несет ответственности за дефекты, обнаруженные в период гарантийного срока, если они возникли вследствие неправильной эксплуатации машины, не соответствующей требованиям Руководства по эксплуатации, внесения каких-либо изменений в конструкцию без согласования с производителем, природных катаклизмов.

29 СЕРВИСНАЯ СЛУЖБА

По всем возникающим вопросам, касающимся технического обслуживания, устройства технологического оборудования и его эксплуатации, необходимо обращаться в сервисную службу ОАО «ТоМеЗ» или официального дилера.

При этом следует обязательно указывать идентификационный номер отвала, в котором приведено обозначение изделия, заводской номер и год выпуска. При обращении в сервисную службу для заказа требуемых деталей и узлов необходимо указать их наименования, а также реквизиты покупателя.

30 СЕРВИСНЫЕ ЦЕНТРЫ
Таблица 1

Регион	Контактные данные	
г. ТОСНО	187000, Ленинградская область, г. Тосно, ул. Промышленная, д. 1	+7 (812) 318-14-18 tomez@tomez.ru
г. МОСКВА	111123, г. Москва, ул. Реутовская, д. 7Б	+7(495)212-21-22(доб.5590) Ponomarev@cominvest-akmt.ru
г. КАЗАНЬ	420133, Татарстан, г. Казань, ул. Гаврилова, д. 1	+7 (495)212-21-22 (доб.3305) muhutdinov@cominvest-akmt.ru
г. САНКТ - ПЕТЕРБУРГ	195027 г. Санкт-Петербург, ул. Якорная 14 лит А	+7(495)212-21-22 (доб.8010) samoilov@cominvest-akmt.ru
г. САМАРА	443125, г. Самара, Промышленный район, ул. Губанова, 3, офис 514	+7 (846) 202-27-71 bogomazov@cominvest-akmt.ru
г. НИЖНИЙ НОВГОРОД	603034, г. Нижний Новгород, Комсомольское шоссе, д. 5, офис301	+7 (495)212-21-22 (доб.3100) zanozin@cominvest-akmt.ru
г. ХАБАРОВСК	680021, г. Хабаровск, пер. Станционный, д. 12	+7 (4212) 46-60-22 (09048) govorskiy@cominvest-akmt.ru
г. КРАСНОДАР	350066, г. Краснодар, ул. Кропоткина д.50, офис 405	+7 (495)212-21-22 (доб.3513) suntsov@cominvest-akmt.ru
г. КРЫМ	295018, г. Симферополь, ул. Салгирная 10А	+7 (800) 700-21-22 kalininV@cominvest-akmt.ru
г. НОВОСИБИРСК	630052, г. Новосибирск, ул. Толмачевская, д. 33а	+7 (495)212-21-22 (доб.4107) usupov@cominvest-akmt.ru
г. ИРКУТСК	664081, г. Иркутск, ул. Станиславского, д. 2	+7 (495) 212-2122 (9053) baranov@cominvest-akmt.ru
г. ЧЕЛЯБИНСК	454053, г. Челябинск, ул. Троицкий тракт, д. 11-л	+7 (495)212-2122 (3609) lenkin.a@cominvest-akmt.ru

31 ШАБЛОН ЗАКАЗА ЗАПЧАСТЕЙ

Дата _____

Покупатель _____

(полное наименование, адрес)

Представитель Покупателя (Ф.И.О.) _____

Телефон _____ e-mail _____

Модель отвала _____ № _____

Дата продажи _____ Пробег базового шасси, км _____

Позиция, обозначение, количество и наименование заказываемых деталей



Описание причины замены детали с указанием ее обозначения и узла установки согласно разделу настоящего каталога

Дата _____ (Ф И О) _____ (Подпись) _____

Относительно данных в этой брошюре: после передачи в печать данной брошюры изделия могли быть видоизменены. Производитель оставляет за собой право изменять конструкцию и форм изделий, использовать иные цветовые оттенки, а также совершать иные изменения и поправки, если таковые с учетом интересов продавца не противоречат интересам покупателя. Если продавцом или производителем для обозначения заказа или заказанного изделия были использованы знаки или номера, это не может служить единственным основанием осуществления каких либо прав. Рисунки и текст могут содержать также аксессуары и дополнительное оснащение, которые не входят в стандартный объём поставки. Отклонения в цвете обусловлены полиграфическими особенностями.



Открытое акционерное общество
«Тосненский Механический Завод»
Россия, 187000, Ленинградская область
город Тосно, улица Промышленная, дом 1,
Телефон/факс: +7 (812) 318-14-18
e-mail: tomez@tomez.ru

clubtomez 
zavod_tomez 
www.tomez.ru 