

Производство
Поставка
Сервис спецтехники



ТЕХНИКА ДЛЯ ЭКСПЛУАТАЦИИ ТРУБОПРОВОДОВ

ТЕХНИКА ДЛЯ ОЧИСТКИ КАНАЛИЗАЦИОННЫХ СЕТЕЙ
ТЕХНИКА ДЛЯ РЕНОВАЦИИ ТРУБОПРОВОДОВ



Группа компаний «Коминвест-АКМТ» является одним из крупнейших российских машиностроительных предприятий и одной из передовых компаний в сфере производства и комплексных поставок коммунальной, аэродромной и дорожно-строительной спецтехники и оборудования.

В состав группы компаний «Коминвест-АКМТ» входят узкоспециализированные предприятия, среди которых: завод по производству коммунальной и дорожной техники ОАО «Тосненский механический завод» (г. Тосно, Российская Федерация), завод по производству асфальтовых заводов Automatic Oy (Пальмо, Финляндия) и сборочные производства (г. Москва и г. Реутов), а также компании «Эконацпроект» и «Фора-Солюшенс».

АО «Коминвест-АКМТ» предлагает комплексные решения вопросов для всех отраслей экономики: строительства, ремонта и содержания дорог, аэродромов, парков, зданий и сооружений, для транспортирования пассажиров и грузов, добычи и сортировки рудных и нерудных материалов. Кроме того, это пожарная и спасательная техника, техника для рециклинга, сельского хозяйства, для работы в речных и морских портах, IT-технологии.

Штаб-квартира «Коминвест-АКМТ» находится в Москве. Компания имеет 16 представительств в Российской Федерации и странах СНГ.



ОАО «ТоМеЗ» (входит в холдинг АО «Коминвест-АКМТ») - один из крупнейших заводов по производству дорожной и коммунальной техники на территории Российской Федерации.

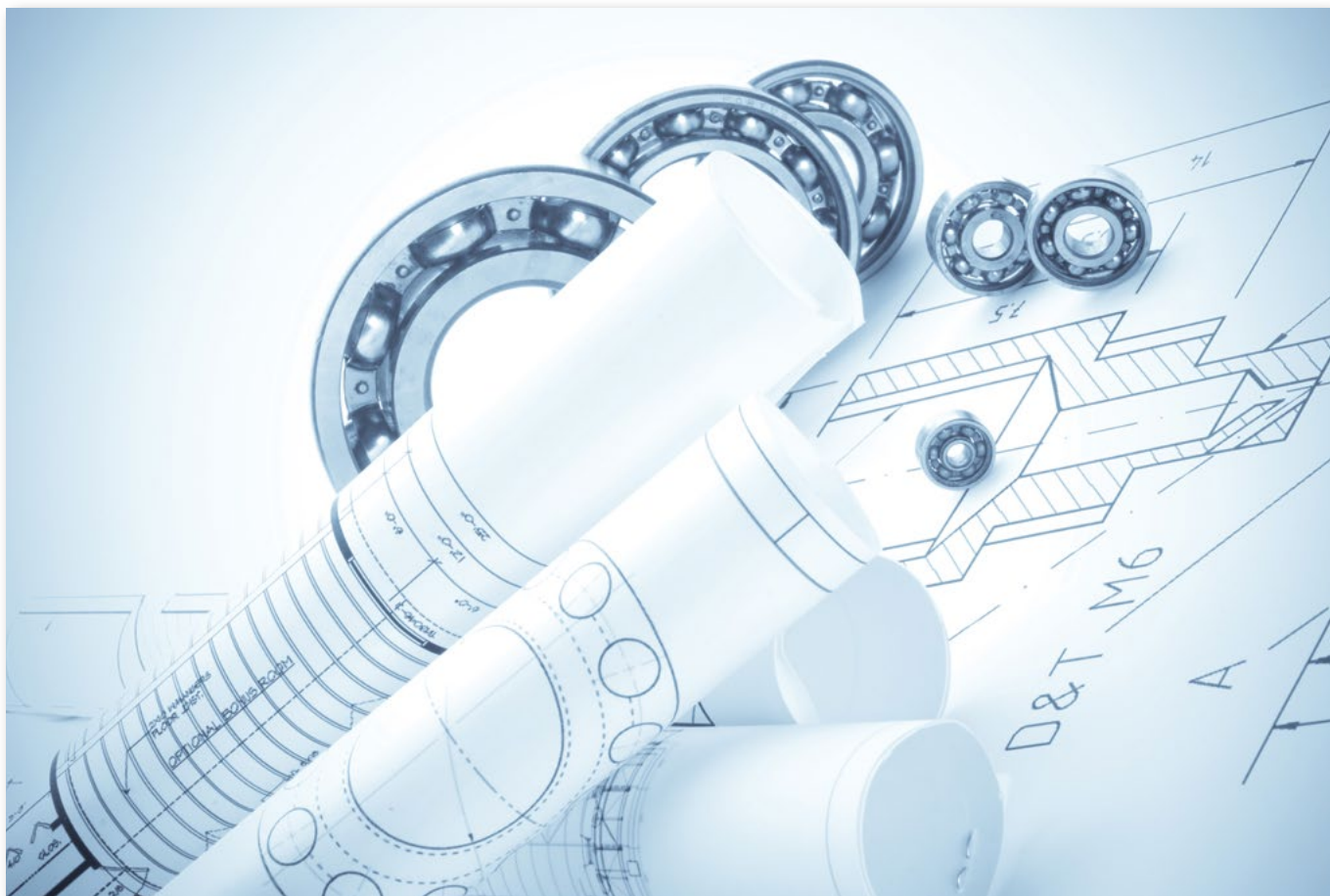
Предприятие осуществляет выпуск комбинированных дорожных машин в сборе, а также скоростного комплексного оборудования для дорожных и коммунальных машин на базе автомобилей отечественного и зарубежного производства для обслуживания и содержания дорожно-уличной сети в зимнее и летнее время.

В соответствии со своим девизом «На пути к совершенству» завод поддерживает непрерывный процесс улучшения своей деятельности и совершенствования выпускаемой продукции.

С 2012 года АО «Коминвест-АКМТ» планомерно осуществляет программу по модернизации завода ТоМеЗ. За 5 лет в эту программу вложены значительные средства: модернизированы производственные мощности (станки), пересмотрена и модернизирована линейка производства и многое другое.

Одно из ключевых преимуществ техники - ее полная локализация. Дополнительное оснащение машин и навесное оборудование производится на заводах холдинга. Таким образом, удастся минимизировать зависимость от экономических санкций и эмбарго, избавиться от проблем с импортом.

Особое внимание мы уделили работе с кадровым потенциалом нашего предприятия. Сегодня в компании трудится более 30 конструкторов. Благодаря инвестициям в кадровый потенциал за последние два года разработан и выпущен целый ряд новых изделий, а также запущено производство новой техники.



Промышленный прогресс не стоит на месте, и наша компания постоянно ведет собственные разработки в сфере коммунальной и дорожной техники, чтобы всегда быть на шаг впереди конкурентов. Реализовать мощный инжиниринговый потенциал компании позволяет собственное конструкторское бюро, располагающееся как в головном офисе, так и на заводе ТоМеЗ. Увлеченность и профессионализм команды конструкторов позволяет предлагать заказчику наиболее эффективные решения, максимально кастомизируя технику под те или иные задачи.

КБ разрабатывает перспективные образцы коммунальной, дорожно-строительной и даже пожарно-спасательной техники. Наши конструкторы не только создают новые образцы техники, но и постоянно совершенствуют существующие, добиваясь повышения эффективности наших машин, улучшения характеристик и эргономичности, снижения вреда окружающей среде. Собственное конструкторское бюро позволяет вносить значительный вклад в реализацию федеральной программы локализации производства в Российской Федерации, внедряя инновации на производстве.



Первоочередной задачей АО «Коминвест-АКМТ» является забота о своих клиентах и предоставление им качественного и оперативного сервисного обслуживания. Все сервисные центры компании оснащены самым современным оборудованием и прекрасно подготовленные специалисты быстро, качественно и недорого помогут устранить неполадки в Вашей технике.

Мы выделяем серьезные ресурсы для развития сервисного подразделения компании на всей территории РФ. Мы обеспечиваем сервисную службу квалифицированными кадрами, профессиональным современным оборудованием для проведения ТО, гарантийного обслуживания и постгарантийного ремонта, финансируем приобретение новых технологий для ремонта и диагностики.

Мы осуществляем:

- Ввод новой техники в эксплуатацию.
- Заключение договоров на гарантийно-сервисное сопровождение.
- Проведение технического обслуживания (ТО) после обкатки.
- Гарантийный и постгарантийный ремонт.
- Проведение внеплановых (срочных, аварийных) ремонтов по разовым заявкам потребителя.
- Оценка технического состояния техники.
- Планово-предупредительная диагностика состояния оборудования в местах эксплуатации.
- Диагностика и ремонт неисправностей гидро-, пневмо- и электросистем.
- Ремонт дизельных двигателей, трансмиссий, ходовой части.
- Ремонт ДВС

КОМБИНИРОВАННЫЕ, КАНАЛОПРОМЫВОЧНЫЕ И ИЛОСОСНЫЕ МАШИНЫ

ГИДРОДИНАМИЧЕСКИЕ НАСАДКИ



Стандартные насадки



Роторные насадки



Гранатообразные насадки



Донные насадки



Насадка для мойки пластиковых труб



Насадки пропеллер



Форсунки керамические и из нержавеющей стали



Трехгранные насадки



Цепные Корнерезы



Роликовые направляющие

MINICOMBO

Серия каналопромывочных машин с полной массой 3,5 – 12 тонн. В конструкции установок серии Minicombo широко используются лёгкие материалы, чтобы максимально увеличить полезную грузоподъёмность машины. К примеру, водяные баки и другие конструктивные элементы изготавливаются из алюминия. Для машин линейки Minicombo доступна опция «низкого силуэта» - общая высота машины составит всего 2 метра, что позволяет заезжать на подземные паркинги.

Система высокого давления

Насос ВД Pratisoli KF 36, производительность 122 л/мин при 160 бар.



Вакуумная система

Вакуумный насос MORO PM80 AIR с воздушным охлаждением, производительность 600 м³/ч, макс. вакуум 95%.



Структура резервуара

Цистерна из нержавеющей стали. Объем илового отсека 3100 л.



Компоновка отсеков	Односекционная цистерна + внешние баки
Отсек для ила, л	3100,0
Баки для воды, л	2х900
Вакуумный насос, м ³ /ч	600
Насос ВД, л/мин,	122 при 160 бар
Полная масса, кг	7500÷10000

ELEGANCE SV04E

Среднетоннажная комбинированная каналопромывочная машина поколения MORO Elegance 2.0. Совмещает в себе функции промывки канализационных сетей и илососной машины. Компоновка отсеков включает в себя одну цистерну для ила емкостью 4060 л + баки для воды объемом 1800 л. Установка размещается на любом двухосном шасси по запросу клиента.



Система высокого давления

Водяной поршневой насос Pratisoli мод. KF36-130, макс. давление 130 бар, производительность 153 л/мин, привод от КОМ.



Вакуумная система

Вакуумный насос Mogo мод. PM100, производительностью 780 куб.м/ч, для цистерны из углеродистой стали.



Структура резервуара

Цистерна SV4 диаметр 1400, материал углеродистая сталь.



Компоновка отсеков	Односекционная цистерна + внешние баки
Отсек для ила, л	4060,0
Баки для воды, л	1800
Вакуумный насос, м ³ /ч	780
Насос ВД, л/мин,	153 при 130 бар
Полная масса, кг	12000

ELEGANCE SH06E

Среднетоннажная комбинированная каналопромывочная машина поколения MORO Elegance 2.0. Совмещает в себе функции промывки канализационных сетей и илососной машины. Компоновка отсеков включает в себя двухсекционную цистерну для ила из углеродистой стали емкостью 3300 л + 4 бака для воды объемом 2600 л. Установка размещается на любом двухосном шасси по запросу клиента.



Система высокого давления

Водяной поршневой насос Pratisoli мод. KF36-130, макс. давление 130 бар, производительность 153 л/мин, привод от КОМ.



Вакуумная система

Вакуумный насос Mogo мод. PM100, производительностью 780 куб.м/ч, для цистерны из углеродистой стали.



Структура резервуара

Цистерна SH6 Ø1600, материал углеродистая сталь.

Уровнемер илового отсека иллюминаторного типа, для цистерны из углеродистой стали

Компоновка отсеков	Односекционная цистерна + внешние баки
Отсек для ила, л	6000,0
Баки для воды, л	2900
Вакуумный насос, м ³ /ч	930
Насос ВД, л/мин,	153 при 130 бар
Полная масса, кг	15000

КОМБИНИРОВАННЫЕ, КАНАЛОПРОМЫВОЧНЫЕ И ИЛОСОСНЫЕ МАШИНЫ

ELEGANCE SV07E

Среднетоннажная комбинированная каналопромывочная машина поколения MORO Elegance 2.0. Совмещает в себе функции промывки канализационных сетей и илососной машины. Компоновка отсеков включает в себя одну цистерну для ила из углеродистой стали емкостью 7280 л + 6 баков для воды объемом 2800 л. Установка оснащена системой пневматического слива воды Elegance. ELEGANCE SV07E размещается на любом двухосном шасси по запросу клиента.



Система высокого давления

Водяной поршневой насос Pratisoli мод. KF36-130, макс. давление 130 бар, производительность 153 л/мин, привод от КОМ.



Вакуумная система

Вакуумный насос Mogo мод. M9, производительностью 930 куб.м/ч, для цистерны из углеродистой стали.



Структура резервуара

Цистерна SV7 01600, материал углеродистая сталь. Уровнемер илового отсека иллюминаторного типа, для цистерны из углеродистой стали.

Компоновка отсеков	Односекционная цистерна + внешние баки
Полный объем цистерны, л	7280,0
Отсек для ила, л	2800
Отсек для воды, л	3500
Вакуумный насос, м ³ /ч	930
Насос ВД, л/мин,	213 при 190 бар
Полная масса, кг	18000

ELEGANCE SV09E

Тяжелая комбинированная каналопромывочная машина поколения MORO Elegance 2.0. Совмещает в себе функции промывки канализационных сетей и илососной машины. Компоновка отсеков включает в себя одну цистерну для ила из углеродистой стали емкостью 9000 л + 6 полиуретановых баков для воды объемом 3000 л. Установка оснащена системой пневматического слива воды Elegance. ELEGANCE SV09E размещается на любом трехосном шасси по запросу клиента.



Компоновка отсеков	Односекционная цистерна + внешние баки
Отсек для ила, л	9000,0
Баки для воды, л	3000
Вакуумный насос, м ³ /ч	1700
Насос ВД, л/мин,	213 при 190 бар
Полная масса, кг	26000

Система высокого давления

Водяной поршневой насос Pratisoli мод. MW40, макс. давление 190 бар, производительность 213 л/мин, привод от КОМ.



Вакуумная система

Вакуумный насос Mogo мод. PM3000, производительностью 1700 куб.м/ч, для цистерны из углеродистой стали.



Структура резервуара

Цистерна SV9E 01800, материал углеродистая сталь. Уровнемер илового отсека иллюминаторного типа, для цистерны из углеродистой стали.



ELEGANCE SV11E



Тяжелая комбинированная каналопромывочная машина поколения MORO Elegance 2.0. Совмещает в себе функции промывки канализационных сетей и илососной машины. Компоновка отсеков включает в себя одну цистерну для ила из углеродистой стали емкостью 11350 л + 8 полиуретановых баков для воды объемом 4000 л. Установка оснащена системой пневматического слива воды Elegance и системой дренажа грязной воды из отсека для ила. ELEGANCE SV09E размещается на любом трехосном шасси по запросу клиента.

Система высокого давления

Водяной поршневой насос Pratisoli мод. MK55, макс. давление 200 бар, производительность 290 л/мин, привод от КОМ.



Вакуумная система

Вакуумный насос Mogo мод. PM3000, производительностью 1700 куб.м/ч, для цистерны из углеродистой стали.



Структура резервуара

Цистерна SV11 Ø1800, материал углеродистая сталь. Уровнемер илового отсека иллюминаторного типа, для цистерны из углеродистой стали.



Компоновка отсеков	Односекционная цистерна + внешние баки
Отсек для ила, л	11350,0
Баки для воды, л	4000
Вакуумный насос, м ³ /ч	1700
Насос ВД, л/мин,	290 при 200 бар
Полная масса, кг	26000

ELEGANCE SV13E

Тяжелая комбинированная каналопромывочная машина поколения MORO Elegance 2.0. Совмещает в себе функции промывки канализационных сетей и илососной машины. Компоновка отсеков включает в себя одну цистерну для ила из углеродистой стали емкостью 12850 л + 10 полиуретановых баков для воды объемом 5000 л. Установка оснащена системой пневматического слива воды Elegance и системой дренажа грязной воды из отсека для ила. Разгрузочные клапаны цистерны с гидравлическим приводом.



Система высокого давления

Водяной поршневой насос Pratisoli мод. MK55, макс. давление 200 бар, производительность 290 л/мин, привод от КОМ.



Вакуумная система

Вакуумный насос Mogo мод. PM3000, производительностью 1700 куб.м/ч, для цистерны из углеродистой стали.



Структура резервуара

Цистерна SV13 Ø1800, материал углеродистая сталь; Уровнемер илового отсека иллюминаторного типа, для цистерны из углеродистой стали.

Компоновка отсеков	Односекционная цистерна + внешние баки
Отсек для ила, л	12850,0
Баки для воды, л	5000
Вакуумный насос, м ³ /ч	1700
Насос ВД, л/мин,	290 при 200 бар
Полная масса, кг	26000

КОМБИНИРОВАННЫЕ, КАНАЛОПРОМЫВОЧНЫЕ И ИЛОСОСНЫЕ МАШИНЫ

ELEGANCE SV14E

Тяжелая комбинированная каналопромывочная машина поколения MORO Elegance 2.0. Совмещает в себе функции промывки канализационных сетей и илососной машины. Компоновка отсеков включает в себя одну цистерну для ила из углеродистой стали емкостью 14100 л + 10 полиуретановых баков для воды объемом 4500 л. Установка оснащена системой пневматического слива воды Elegance и системой дренажа грязной воды из отсека для ила.



Система высокого давления

Водяной поршневой насос Pratisoli мод. MK55, макс. давление 200 бар, производительность 290 л/мин, привод от КОМ.



Вакуумная система

Вакуумный насос Mogo мод. PM3000, производительностью 1700 куб.м/ч, для цистерны из углеродистой стали.



Структура резервуара

Цистерна SV14 Ø1900, материал углеродистая сталь. Уровнемер илового отсека иллюминаторного типа, для цистерны из углеродистой стали.



Компоновка отсеков	Односекционная цистерна + внешние баки
Полный объем цистерны, л	14100,0
Отсек для ила, л	4500
Отсек для воды, л	1700
Вакуумный насос, м ³ /ч	290 при 200 бар
Насос ВД, л/мин,	32000
Полная масса, кг	3500

ELEGANCE SH06E

Среднетоннажная комбинированная каналопромывочная машина поколения MORO Elegance 2.0. Совмещает в себе функции промывки канализационных сетей и илососной машины. Компоновка отсеков включает в себя двухсекционную цистерну для ила из углеродистой стали емкостью 3300 л + 4 бака для воды объемом 2600 л. Установка размещается на любом двухосном шасси по запросу клиента.

Система высокого давления

Водяной поршневой насос Pratisoli мод. KF36-130, макс. давление 130 бар, производительность 153 л/мин, привод от КОМ.



Вакуумная система

Вакуумный насос Mogo мод. PM100, производительностью 780 куб.м/ч, для цистерны из углеродистой стали.



Структура резервуара

Цистерна SH6 Ø1600, материал углеродистая сталь. Уровнемер илового отсека иллюминаторного типа, для цистерны из углеродистой стали.



Компоновка отсеков	Двухсекционная цистерна
Полный объем цистерны, л	5900,0
Отсек для ила, л	3300,0
Отсек для воды, л	2600
Вакуумный насос, м ³ /ч	780
Насос ВД, л/мин	153 при 130 бар
Полная масса, кг	12000

ELEGANCE SH07E



Среднетоннажная комбинированная каналопромывочная машина поколения MORO Elegance 2.0. Совмещает в себе функции промывки канализационных сетей и илососной машины. Компоновка отсеков включает в себя одну цистерну для ила из углеродистой стали емкостью 7280 л + 6 баков для воды объемом 2800 л. Установка оснащена системой пневматического слива воды Elegance. ELEGANCE SH07E размещается на любом двухосном шасси по запросу клиента.

Система высокого давления

Водяной поршневой насос Pratisoli мод. KF36-130, макс. давление 130 бар, производительность 153 л/мин, привод от КОМ.



Вакуумная система

Вакуумный насос Mogo мод. M9, производительностью 930 куб.м/ч, для цистерны из углеродистой стали.



Структура резервуара

Цистерна SH7 Ø1600, материал углеродистая сталь. Уровнемер илового отсека иллюминаторного типа, для цистерны из углеродистой стали.



Компоновка отсеков	Двухсекционная цистерна
Полный объем цистерны, л	6900,0
Отсек для ила, л	5100
Отсек для воды, л	1800
Вакуумный насос, м ³ /ч	930
Насос ВД, л/мин	153 при 130 бар
Полная масса, кг	15000

ELEGANCE SH09E

Тяжелая комбинированная каналопромывочная машина поколения MORO Elegance 2.0. Совмещает в себе функции промывки канализационных сетей и илососной машины. Компоновка отсеков включает в себя одну цистерну для ила из углеродистой стали емкостью 9000 л + 6 полиуретановых баков для воды объемом 3000 л. Установка оснащена системой пневматического слива воды Elegance. ELEGANCE SH09E размещается на любом трехосном шасси по запросу клиента.



Система высокого давления

Водяной поршневой насос Pratisoli мод. MW40, макс. давление 190 бар, производительность 213 л/мин, привод от КОМ.



Вакуумная система

Вакуумный насос Mogo мод. M9, производительностью 930 куб.м/ч, для цистерны из углеродистой стали.



Структура резервуара

Цистерна SH9E Ø1900, материал углеродистая сталь. Уровнемер илового отсека иллюминаторного типа, для цистерны из углеродистой стали.

Компоновка отсеков	Двухсекционная цистерна
Полный объем цистерны, л	8970,0
Отсек для ила, л	6970
Отсек для воды, л	2000
Вакуумный насос, м ³ /ч	930
Насос ВД, л/мин	213 при 190 бар
Полная масса, кг	18000

КОМБИНИРОВАННЫЕ, КАНАЛОПРОМЫВОЧНЫЕ И ИЛОСОСНЫЕ МАШИНЫ

ELEGANCE SH13E

Тяжелая комбинированная каналопромывочная машина поколения MORO Elegance 2.0. Совмещает в себе функции промывки канализационных сетей и илососной машины. Компоновка отсеков включает в себя одну цистерну для ила из углеродистой стали емкостью 12850 л + 10 полиуретановых баков для воды объемом 5000 л. Установка оснащена системой пневматического слива воды Elegance и системой дренажа грязной воды из отсека для ила.



Система высокого давления

Водяной поршневой насос Pratisoli мод. MK55, макс. давление 200 бар, производительность 290 л/мин, привод от КОМ.



Вакуумная система

Вакуумный насос Mogo мод. PM3000, производительностью 1700 куб.м/ч, для цистерны из углеродистой стали.



Структура резервуара

Цистерна SH13 Ø1900, материал углеродистая сталь. Уровнемер илового отсека иллюминаторного типа, для цистерны из углеродистой стали.

Компновка отсеков

Двухсекционная цистерна

Полный объем цистерны, л

12750,0

Отсек для ила, л

9750

Отсек для воды, л

3000

Вакуумный насос, м³/ч

1700

Насос ВД, л/мин

290 при 200 бар

Полная масса, кг

26000

ELEGANCE SH14E

Тяжелая комбинированная каналопромывочная машина поколения MORO Elegance 2.0. Совмещает в себе функции промывки канализационных сетей и илососной машины. Компоновка отсеков включает в себя одну цистерну для ила из углеродистой стали емкостью 14100 л + 10 полиуретановых баков для воды объемом 4500 л. Установка оснащена системой пневматического слива воды Elegance и системой дренажа грязной воды из отсека для ила.



Система высокого давления

Водяной поршневой насос Pratisoli мод. MK55, макс. давление 200 бар, производительность 290 л/мин, привод от КОМ.



Вакуумная система

Вакуумный насос Mogo мод. PM3000, производительностью 1700 куб.м/ч, для цистерны из углеродистой стали.



Структура резервуара

Цистерна SH14 Ø1900, материал углеродистая сталь. Уровнемер илового отсека иллюминаторного типа, для цистерны из углеродистой стали.



Компновка отсеков

Двухсекционная цистерна

Полный объем цистерны, л

14400,0

Отсек для ила, л

10900

Отсек для воды, л

3500

Вакуумный насос, м³/ч

1700

Насос ВД, л/мин

290 при 200 бар

Полная масса, кг

26000

ELEGANCE SH18E

Тяжелая комбинированная каналопромывочная машина поколения MORO Elegance 2.0. Совмещает в себе функции промывки канализационных сетей и илососной машины. Комплектация отсеков включает в себя двухсекционную цистерну из углеродистой стали. Секция для ила 14700 л + секция для воды объемом 3800 л. Установка оснащена системой пневматического слива воды Elegance и системой дренажа грязной воды из отсека для ила.

Система высокого давления

Водяной поршневой насос Pratisoli мод. MK55, макс. давление 200 бар, производительность 290 л/мин, привод от КОМ.



Вакуумная система

Вакуумный насос Mogo мод. PM3000, производительностью 1700 куб.м/ч, для цистерны из углер. стали.



Структура резервуара

Цистерна SH18 Ø2100, материал углеродистая сталь. Уровнемер илового отсека иллюминаторного типа, для цистерны из углеродистой стали.



Компоновка отсеков	Двухсекционная цистерна
Полный объем цистерны, л	18000,0
Отсек для ила, л	5100
Отсек для воды, л	2800
Вакуумный насос, м ³ /ч	1700
Насос ВД, л/мин	153 при 130 бар
Полная масса, кг	32000

TORNADO

Комбинированная каналопромывочная машина MORO TORNADO 105 ADR предназначена для гидродинамической прочистки водосточных и канализационных сетей, сбора и транспортировки жидких отходов.



Система высокого давления

Вакуумный насос RBDV 105, производительность 3900 куб.м/ч.



Вакуумная система

Насос ВД HDR 196 производительностью 460 л/мин, макс. Давление 210 бар.



Структура резервуара

Цистерна из нержавеющей стали AISI 316, емкость 13000л.

Компоновка отсеков	Односекционная цистерна + внешние баки
Отсек для ила, л	13000,0
Баки для воды, л	5000,0
Вакуумный насос, м ³ /ч	3900
Насос ВД, л/мин	460 при 210 бар
Полная масса, кг	32000

КОМБИНИРОВАННЫЕ МАШИНЫ С СИСТЕМОЙ РЕГЕНЕРАЦИИ ВОДЫ

MT-Rex

Машины серии MT-Rex — это одновременно каналопромывочное и вакуумное оборудование, да еще дополненное системой регенерации воды, что позволяет технике MT-Rex полностью заменять илососные и каналопромывочные машины и обеспечивает непрерывность рабочего цикла за счет очистки всасываемой воды и ее вторичного использования.



Система регенерации воды

Надежная и простая конструкция системы регенерации воды, предназначена для повторного использования откаченной воды и ее вторичного использования для гидродинамической прочистки.



Вакуумная система

Насосная группа MT-REX PM2600 (1400 куб.м/ч) + НРТ70 (500 л/мин, 200 бар) для цистерны из углер. стали.



Структура резервуара

Цистерна SV13 Ø1800, материал углеродистая сталь. уровнемер илового отсека иллюминаторного типа, для цистерны из углер. стали.

Компоновка отсеков

Односекционная цистерна + внешние баки

Отсек для ила, л

12850,0

Отсек для воды, л

5000,0

Вакуумный насос, м³/ч

1700

Насос ВД, л/мин

500 при 200 бар

Полная масса, кг

26000

Система регенерации воды

ECO 3.0

Моро Eco 3.0 – последнее поколение каналопромывочных машин серии EcoCombi, задающее новые стандарты очистки канализационных сетей с рециклингом воды.



Система регенерации воды

Одноступенчатая система фильтров, встроенная в переднюю часть резервуара для осадка, отделяет твердые частицы от канализационной воды.



Вакуумная система

Насос KAISER высокого давления KDU148 с объемом струйной фильтрации 320 литров в минуту и максимальным давлением в насосе 200 бар.



Структура резервуара

Резервуар из нержавеющей стали. Камера пресной воды со встроенным вакуумным насосом > Сепаратор с автоматическим дренажем.



Компоновка отсеков

Односекционная цистерна с системой регенерации воды

Отсек для ила, л

от 10,300 до 12,800

Вакуумный насос, м³/ч

1600 – 3100

Насос ВД, л/мин

От 320 – 400 л/мин, до 200 бар

Полная масса, кг

26 000 – 32000

Сбор и транспортировка жидких продуктов в том числе ADR

CERBERUS



Moro Cerberus – современный вакуумный погрузчик, предназначенный для вакуумной откачки сыпучих и жидких материалов. Вакуумный погрузчик – по-настоящему универсальная машина. Она может применяться при очистке дорожного покрытия от песка, грунта и собранного бульдозерами мусора, чистке тоннелей, дренажных каналов, сборе песка и гравия.

Система высокого давления

Насос высокого давления с расходом 51 л / мин и 250 бар или 93 л / мин и 200 бар доступен в качестве опции.



Вакуумная система

Высоковакуумный вентилятор с расходом воздуха 6000 м³ / ч, 10500 м³ / ч или 16500 м³ / ч в двухтактной версии с макс. вакуум 93%.



Структура резервуара

Бак из углеродистой стали или нержавеющей стали. Фильтрующая камера из нержавеющей стали.



Система опрокидывания для полного опорожнения бака.

Компоновка отсеков	Односекционная цистерна с системой фильтров для забора сухого и жидкого материала
Отсек для осадка, л	9000 - 12,000
Вакуумный насос, м ³ /ч	От 6,000 до 16,500
Насос ВД, л/мин	От 51 л/мин до 250 бар
Полная масса, кг	26 000 - 32000
Погрузка сухих и жидких продуктов	

FENIX 145

Вакуумные погрузчики FENIX используются в основном большими промышленными предприятиями и коммунальными службами. Последние все больше осознают, что значительное количество их проблем может быть решено с помощью такого оборудования, причем не только проблем, касающихся непосредственно уборки территории.



Система высокого давления

Водяной поршневой насос Pratissoli мод. MK55, макс. давление 200 бар, производительность 290 л/мин, привод от КОМ.



Вакуумная система

Вакуумный насос Mogo мод. PM3000, производительностью 1700 куб.м/ч, для цистерны из углеродистой стали.



Структура резервуара

Цистерна SH14 Ø1900, материал углеродистая сталь. Уровнемер илового отсека иллюминаторного типа, для цистерны из углеродистой стали.



Компоновка отсеков	Односекционная цистерна + внешние баки
Отсек для ила, л	11600,0
Отсек для воды, л	3000
Вакуумный насос, м ³ /ч	10500
Насос ВД, л/мин	213 при 190 бар
Полная масса, кг	32000
Погрузка сухих и жидких продуктов	

КАНАЛОПРОМЫВОЧНЫЕ МАШИНЫ

КПМ-8000

АО «Коминвест-АКМТ» представляет свою новейшую разработку – специальную каналопромывочную машину КПМ, предназначенную для гидродинамической прочистки трубопроводов. В линейке моделей имеется 3 машины - КПМ-4000, КПМ-8000 и КПМ-12000.

Каналопромывочные машины КПМ могут выпускаться не только шасси Камаз различной грузоподъемности, но и в зависимости от объема бака для воды могут производиться на различных шасси таких как ГАЗон NEXT, Foton, Hyundai, IVECO, Isuzu, ГАЗ, ЗИЛ, КАМАЗ, МАЗ, MAN, SCANIA, Mercedes-Benz, Volvo, Renault и т.д.



Изотермический кузов-кунг

Толщина стеновых панелей 50 мм, толщина панелей пола 50 мм.

Внутренняя обшивка кузова-кунга выполнена из алюминиевого листа на полу и ударопрочного морозостойкого пластика на стенках и дверях кузова.



Вакуумная система

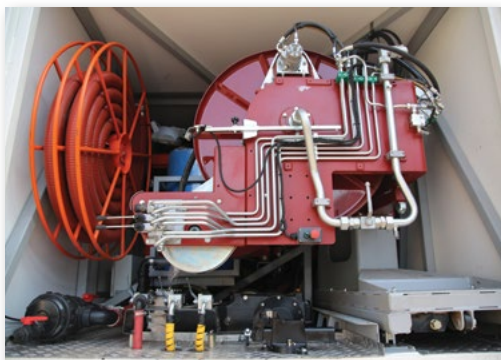
Плунжерный насос высокого давления НРР (Италия) по желанию клиента возможна установка насосов URACA (Германия), Speck (Германия), Pratisoli (Италия).



Структура резервуара

Объем баков 4000/8000/12000 л. Для заправки баков в заднем отсеке установлены пожарные соединения типа ГМ-80 с шаровым краном для закрытия заправочной магистрали.

Объем водяных баков, л	4000/800/1200
Производительность насоса ВД, л/мин	171/250/300
Давление насоса ВД, бар	185/250/200
Длина промывочного шланга, м	100/120/120
Диаметр промывочного шланга, дюйм	1
Шасси	Камаз-53605/65115
Колесная формула	4x2/4x2/6x4
Двигатель	Дизельный
Экологический класс	Евро-5



КАНАЛОПРОМЫВОЧНЫЕ МАШИНЫ С АВТОНОМНЫМ ДВИГАТЕЛЕМ

AquaJet



AquaJet – компактная водонапорная установка для прочистки труб может быть установлена практически во все типы автофургонов, при этом сохраняя максимум рабочего пространства.

Легкий вес установки AquaJet позволяет возить в автофургоне другие инструменты и оборудование, не превышая общую грузоподъемность автомобиля.

Двигатели

Дизельный Kubota мощностью 55 л.с., с водяным охлаждением и электростартером 12 В.



Вакуумная система

Диаметр реактивных насадок на шланг высокого давления - 1/2. Пистолет высокого давления с пикой.



Ёмкость для воды

1 бак 300 л. (можно заменить на 500, 650 или 800).



Ёмкость для воды, л	300
Давление, бар	150
Расход воды, л/мин	60
Насос	P30 или P41
Длина шланга высокого давления, м	50
Длина раливного шланга, м	50
Пистолет высокого давления с пикой, мм	850
Диаметр труб, мм	до 350

ProfilJet

Гидродинамическая установка Rioned ProfilJet является одной из наиболее мощных машин, созданную с использованием всех последних разработок Rioned. Эта установка предназначена для работы с тяжелыми отложениями и засорами. Новый подрамник шланга высокого давления позволяет работать с радиусом поворота барабана до 180 градусов.

Опционально возможна установка системы подогрева воды.



Двигатели

Дизельный Kubota мощностью 55 л.с., с водяным охлаждением и электростартером 12 В.



Вакуумная система

Диаметр реактивных насадок на шланг высокого давления - 1/2. Пистолет высокого давления с пикой.



Ёмкость для воды

2 бака по 400 л. (можно нарастить до 2400 литров).

Ёмкость для воды, л	2x400
Насос	P45, P52 или P55
Длина шланга высокого давления, м	80
Угол вращения барабана, °	180
Длина раливного шланга, м	50
Пистолет высокого давления с пикой, мм	850
Вес, кг	590,0
Диаметр труб, мм	до 800

ГИДРАВЛИЧЕСКИЕ ЛЕБЕДКИ ДЛЯ РЕНОВАЦИИ ТРУБОПРОВОДОВ

VM3000RIS

Тяговая лебедка с гидравлическим приводом от дизельного двигателя предназначена для работ по реновации трубопроводных сетей. Тяговое усилие создается посредством двойного кабестана. Лебедка смонтирована на колесное шасси и оснащена цифровым регистратором данных, отображающим тяговое усилие, скорость протяжки, длину троса и количество часов эксплуатации. Данное устройство позволяет сохранять скорость протяжки неизменной при варьировании тягового усилия.



Измерительные приборы

Цифровой LCD регистратор данных DEG-USB, отображающий тяговое усилие, скорость протяжки, длину троса и количество часов эксплуатации.



Двигатель

Lombardini дизельный, 27 л.с. (20 кВт), водяное охлаждение.



Устройство вывода

Устройство вывода информации на печать в комплекте с противоударным кейсом, кабелем подключения, 10 шт. рулонов печатной бумаги, адаптером 220В (совместимо только с DEG-USB).

Максимальное тяговое усилие, daN	3500
Тяговая скорость, м/мин	
- 0 daN/ 3000 daN/ 1500 daN	0÷55/ 0÷12/ 0÷24
Диаметр кабестана, мм	250
Диаметр троса, мм	10
Длина троса, м	500/1000
Двигатель	Lombardini, дизельный
Мощность, л.с. (кВт)	27 (20)

VM 4000 RIS

Тяговая лебедка с гидравлическим приводом от дизельного двигателя предназначена для работ по реновации трубопроводных сетей. Тяговое усилие создается посредством двойного кабестана. Лебедка смонтирована на колесное шасси и оснащена цифровым регистратором данных, отображающим тяговое усилие, скорость протяжки, длину троса и количество часов эксплуатации. Данное устройство позволяет сохранять скорость протяжки неизменной при варьировании тягового усилия.



Измерительные приборы

Цифровой LCD регистратор данных DEG-USB, отображающий тяговое усилие, скорость протяжки, длину троса и количество часов эксплуатации.



Двигатель

Lombardini дизельный, 33 л.с. (24,4 кВт), водяное охлаждение.



Устройство вывода

Устройство вывода информации на печать в комплекте с противоударным кейсом, кабелем подключения, 10 шт. рулонов печатной бумаги, адаптером 220В (совместимо только с DEG-USB).



Максимальное тяговое усилие, daN	4500
Тяговая скорость, м/мин	
- 0 daN/ 4000 daN/ 1200 daN	0÷55/ 0÷16/ 0÷48
Диаметр кабестана, мм	250
Диаметр троса, мм	12
Длина троса, м	500/1000
Двигатель	Lombardini, дизельный
Мощность, л.с. (кВт)	33 (24,4)

VM 5000 RIS

Тяговая лебедка с гидравлическим приводом от дизельного двигателя предназначена для работ по реновации трубопроводных сетей. Тяговое усилие создается посредством двойного кабестана. Лебедка смонтирована на колесном шасси и оснащена цифровым регистратором данных, отображающим тяговое усилие, скорость протяжки, длину троса и количество часов эксплуатации. Данное устройство позволяет сохранять скорость протяжки неизменной при варьировании тягового усилия.

Измерительные приборы

Цифровой LCD регистратор данных DEG-1, отображающий тяговое усилие, скорость протяжки, длину троса и количество часов эксплуатации.



Двигатель

Lombardini mod. 403D 15, дизельный, 38 л.с., водяное охлаждение.



Устройство вывода

Устройство вывода информации на печать в комплекте с противоударным кейсом, кабелем подключения, 10 шт. рулонов печатной бумаги, адаптером 220В (совместимо только с DEG-USB).



Максимальное тяговое усилие, daN	5500
Тяговая скорость, м/мин	
- 0 daN/ 5000 daN/ 3000 daN	0÷50/ 0÷16/ 0÷28
Диаметр кабестана, мм	320
Диаметр троса, мм	12/14
Длина троса, м	500/1000
Двигатель	Lombardini, дизельный
Мощность, л.с. (кВт)	38 (28,5)

VM 10000 RIS

Тяговая лебедка с гидравлическим приводом от дизельного двигателя предназначена для работ по реновации трубопроводных сетей. Тяговое усилие создается посредством двойного кабестана. Лебедка смонтирована на колесном шасси и оснащена цифровым регистратором данных, отображающим тяговое усилие, скорость протяжки, длину троса и количество часов эксплуатации. Данное устройство позволяет сохранять скорость протяжки неизменной при варьировании тягового усилия.



Измерительные приборы

Цифровой LCD регистратор данных DEG-USB, отображающий тяговое усилие, скорость протяжки, длину троса и количество часов эксплуатации.



Двигатель

Lombardini mod. 404D 22, дизельный, 46 л.с., водяное охлаждение.



Устройство вывода

Устройство вывода информации на печать в комплекте с противоударным кейсом, кабелем подключения, 10 шт. рулонов печатной бумаги, адаптером 220В (совместимо только с DEG-USB).



Максимальное тяговое усилие, daN	10500
Тяговая скорость, м/мин	
- 0 daN/ 10000 daN/ 4000 daN	0÷45/ 0÷10/ 0÷25
Диаметр кабестана, мм	360
Диаметр троса, мм	16
Длина троса, м	500/1000
Двигатель	Lombardini, дизельный
Мощность, л.с. (кВт)	46 (34)

ГИДРАВЛИЧЕСКИЕ ЛЕБЕДКИ ДЛЯ РЕНОВАЦИИ ТРУБОПРОВОДОВ

VM15000RIS

Тяговая лебедка с гидравлическим приводом от дизельного двигателя предназначена для работ по реновации трубопроводных сетей. Тяговое усилие создается посредством двойного кабестана. Лебедка смонтирована на колесное шасси и оснащена цифровым регистратором данных, отображающим тяговое усилие, скорость протяжки, длину троса и количество часов эксплуатации. Данное устройство позволяет сохранять скорость протяжки неизменной при варьировании тягового усилия.



Измерительные приборы

Цифровой LCD регистратор данных DEG-USB, отображающий тяговое усилие, скорость протяжки, длину троса и количество часов эксплуатации.



Двигатель

Lombardini дизельный, 65 л.с. (48 кВт), водяное охлаждение.



Устройство вывода

Устройство вывода информации на печать в комплекте с противоударным кейсом, кабелем подключения, 10 шт. рулонов печатной бумаги, адаптером 220В (совместимо только с DEG-USB).



Максимальное тяговое усилие, daN	15500
Тяговая скорость, м/мин	- 0 daN/ 15000 daN/ 10000 daN/5000 daN
Диаметр кабестана, мм	0÷25/ 0÷7/ 0÷13/ 0÷20
Диаметр троса, мм	360
Длина троса, м	18
Двигатель	Lombardini, дизельный
Мощность, л.с. (кВт)	500/900
	65 (48)

VM 20000 RIS

Тяговая лебедка с гидравлическим приводом от дизельного двигателя предназначена для работ по реновации трубопроводных сетей. Тяговое усилие создается посредством двойного кабестана. Лебедка смонтирована на колесное шасси и оснащена цифровым регистратором данных, отображающим тяговое усилие, скорость протяжки, длину троса и количество часов эксплуатации. Данное устройство позволяет сохранять скорость протяжки неизменной при варьировании тягового усилия.



Максимальное тяговое усилие, daN	20500
Тяговая скорость, м/мин	- 0 daN/ 20000 daN/ 15000 daN/10000 daN
Диаметр кабестана, мм	0÷25/ 0÷10/ 0÷15/ 0÷20
Диаметр троса, мм	380
Длина троса, м	22
Двигатель	500/1000
Мощность, л.с. (кВт)	Lombardini, дизельный
	84 (62)

Измерительные приборы

Цифровой LCD регистратор данных DEG-USB, отображающий тяговое усилие, скорость протяжки, длину троса и количество часов эксплуатации.



Двигатель

Lombardini дизельный, 84 л.с. (62 кВт), водяное охлаждение.



Устройство вывода

Устройство вывода информации на печать в комплекте с противоударным кейсом, кабелем подключения, 10 шт. рулонов печатной бумаги, адаптером 220В (совместимо только с DEG-USB).



VM 30000 RIS



Тяговая лебедка с гидравлическим приводом от дизельного двигателя предназначена для работ по реновации трубопроводных сетей. Тяговое усилие создается посредством двойного кабестана. Лебедка смонтирована на колесном шасси и оснащена цифровым регистратором данных, отображающим тяговое усилие, скорость протяжки, длину троса и количество часов эксплуатации. Данное устройство позволяет сохранять скорость протяжки неизменной при варьировании тягового усилия.

Измерительные приборы

Цифровой LCD регистратор данных DEG-USB, отображающий тяговое усилие, скорость протяжки, длину троса и количество часов эксплуатации.



Двигатель

Lombardini дизельный, 46 л.с. (34 кВт), водяное охлаждение.



Устройство вывода

Устройство вывода информации на печать в комплекте с противоударным кейсом, кабелем подключения, 10 шт. рулонов печатной бумаги, адаптером 220В (совместимо только с DEG-USB).



Максимальное тяговое усилие, daN	30500
Тяговая скорость, м/мин	
- 0 daN/ 150000 daN/ 4000 daN	0÷45/ 0÷10/ 0÷25
Диаметр кабестана, мм	360
Диаметр троса, мм	16
Длина троса, м	500/1000
Двигатель	Lombardini, дизельный
Мощность, л.с. (кВт)	46 (34)

VM 40000 RIS

Тяговая лебедка с гидравлическим приводом от дизельного двигателя предназначена для работ по реновации трубопроводных сетей. Тяговое усилие создается посредством двойного кабестана. Лебедка смонтирована на колесном шасси и оснащена цифровым регистратором данных, отображающим тяговое усилие, скорость протяжки, длину троса и количество часов эксплуатации. Данное устройство позволяет сохранять скорость протяжки неизменной при варьировании тягового усилия.



Измерительные приборы

Цифровой LCD регистратор данных DEG-USB, отображающий тяговое усилие, скорость протяжки, длину троса и количество часов эксплуатации.



Двигатель

Lombardini дизельный, 118 л.с. (87 кВт), водяное охлаждение.



Устройство вывода

Устройство вывода информации на печать в комплекте с противоударным кейсом, кабелем подключения, 10 шт. рулонов печатной бумаги, адаптером 220В (совместимо только с DEG-USB).

Максимальное тяговое усилие, daN	40500
Тяговая скорость, м/мин	
- 0 daN/ 40000 daN/ 20000 daN/15000 daN	0÷28/ 0÷4.5/ 0÷9/ 0÷13
Диаметр кабестана, мм	580
Диаметр троса, мм	24
Длина троса, м	500/800/1000
Двигатель	Lombardini, дизельный
Мощность, л.с. (кВт)	118(87)

ВСПОМОГАТЕЛЬНЫЕ ЛЕБЕДКИ

VM VSW 400

Механическая лебедка с прямым приводом на барабан предназначена для протягивания стальных тросов более тяжелых лебедок, либо непосредственно для прокладки кабелей малого диаметра. Трос лебедки вводится в канал посредством давления сжатого воздуха на плунжер с резиновыми уплотнениями. На данном этапе барабан хранения троса находится в свободном вращении, но может быть остановлен оператором в ручном режиме.



Оцинкованный стальной трос
Диаметр 6 мм.
Длина 1000 м.
Макс. натяжение 1300 кг.



Двигатель
Бензиновый, 4 л.с., воздушное охлаждение.



Опции
Доступна версия с дизельным двигателем.

Максимальное тяговое усилие, daN	400
Тяговая скорость, м/мин	
- 0 daN	0÷70
Диаметр троса, мм	4/5/6
Длина троса, м	1000/750/400
Двигатель	Бензиновый
Система охлаждения	Воздушная
Мощность, л.с. (кВт)	4 (5,5)
Масса (без троса), кг	150



VM HSW 500

Тяговая лебедка с гидравлическим приводом от бензинового (опционально-электрического) двигателя предназначена для проведения работ по протяжке кабельных сетей. Тяговое усилие создается непосредственно барабаном хранения троса. Лебедка смонтирована на раму с ходовыми колесами и оснащена устройством измерения тягового усилия с возможностью предустановки максимально допустимого значения.

Оцинкованный стальной трос
Диаметр 5 мм.
Длина 400 м.
Макс. натяжение 1575 кг.



Двигатель
Бензин, 4-тактный, Honda GX 340, 11 л.с., ручной пуск.



Опции
Доступна версия с дизельным двигателем.



Максимальное тяговое усилие, daN	750
Тяговая скорость, м/мин	
- 0 daN/500 daN	20÷70/ 0÷23
Диаметр троса, мм	4/5/6,5
Длина троса, м	300/750/1000
Двигатель	Бензиновый
Система охлаждения	Воздушная
Мощность, л.с. (кВт)	11 (8,1)
Масса (без троса), кг	250

VM 1000 TA



Тяговая лебедка с гидравлическим приводом от бензинового (опционально - электрического) двигателя предназначена для проведения многоцелевых работ, в том числе для протяжки кабельных сетей. Тяговое усилие создается непосредственно барабаном хранения троса. Лебедка смонтирована на раму с ходовыми колесами и оснащена устройством измерения тягового усилия с возможностью предустановки максимально допустимого значения. Встроенный автоматический обратный тормоз блокирует систему каждый раз, когда оператор отпускает рычаг управления.

Максимальное тяговое усилие, daN	1500
Тяговая скорость, м/мин	
- 0 daN/1000 daN/500 daN	0÷40/ 0÷12/ 0÷23
Диаметр троса, мм	8/9/10
Длина троса, м	500/1000
Двигатель	Бензиновый
Система охлаждения	Воздушная
Мощность, л.с. (кВт)	11 (8,1)
Масса (без троса), кг	325

Измерительные приборы

Аналоговый регистратор данных, отображающий тяговое усилие и количество часов эксплуатации.



Двигатель

Lombardini, бензиновый, 11 л.с., воздушное охлаждение.



Оцинкованный стальной трос

Диаметр 10 мм.

Длина 1000 м.

Макс. натяжение 2575 кг.



VM 1500 BCOM

Тяговая лебедка с гидравлическим приводом от бензинового (опционально - дизельного) двигателя предназначена для протяжки подземных кабельных сетей. Тяговое усилие создается посредством двойного кабестана. Лебедка смонтирована на раму с ходовыми колесами и оснащена устройством измерения тягового усилия с возможностью предустановки максимально допустимого значения. Встроенный автоматический обратный тормоз блокирует систему каждый раз, когда оператор отпускает рычаг управления.



Оцинкованный стальной трос

Диаметр 9 мм.

Длина 500 м.

Макс. натяжение 2700 кг.



Двигатель

Lombardini, бензиновый, 18 л.с., воздушное охлаждение.



Опции

Доступна версия с дизельным двигателем.

Максимальное тяговое усилие, daN	2000
Тяговая скорость, м/мин	
- 0 daN/1500 daN/500 daN	0÷50/ 0÷24/ 0÷28
Диаметр троса, мм	8/9
Длина троса, м	500
Двигатель	Бензиновый
Система охлаждения	Воздушная
Мощность, л.с. (кВт)	18(13,3)
Масса (без троса), кг	400

cominvest-akmt.ru
8-800-700-212-2



ИНФОРМАЦИОННЫЙ ЦЕНТР

Телефон:

8-495-212-212-2 Москва и МО

8-800-700-212-2 Регионы (звонок бесплатный)

ГОЛОВНОЙ ОФИС ПРОДАЖ

СЕРВИСНЫЙ ЦЕНТР, СКЛАД ГОТОВОЙ ПРОДУКЦИИ И ЗАПАСНЫХ ЧАСТЕЙ

111539, Москва, ул. Реутовская, д. 7б

8-495-212-212-2

ПРЕДСТАВИТЕЛЬСТВА

г. Санкт-Петербург, г. Казань, г. Набережные Челны, г. Самара,
г. Нижний Новгород, г. Уфа, г. Хабаровск, г. Тула, г. Новосибирск,
г. Челябинск, г. Краснодар, г. Иркутск, г. Саратов, г. Ярославль, г. Астана,
г. Кишинев