



Производство  
Поставка  
Сервис спецтехники



КРАНОМАНИПУЛЯТОРНЫЕ  
УСТАНОВКИ (КМУ) POWERlift

**STERN**

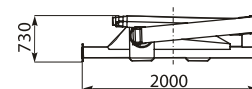
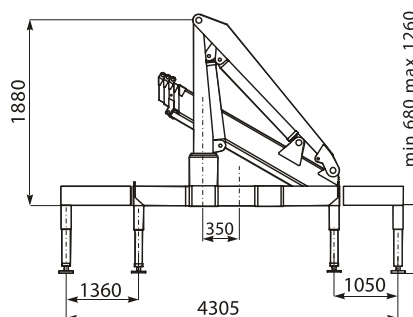
# КРАНОМАНИПУЛЯТОРНЫЕ УСТАНОВКИ (КМУ) POWERLIFT

ST 080

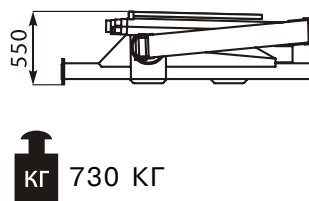
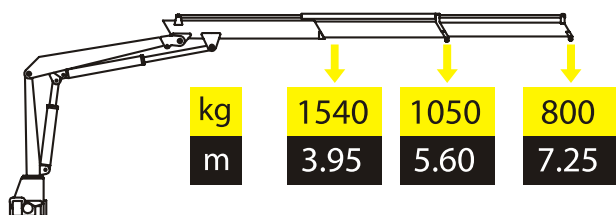


## ТЕХНИЧЕСКИЕ ХАРАКТЕРИСТИКИ

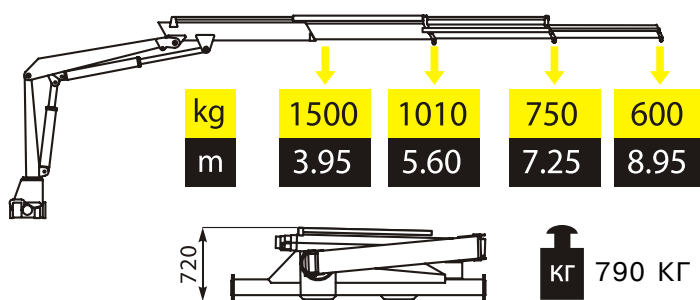
Максимальный грузовой момент, Тм	8
Минимальный вылет, м	4
Угол поворота, град	400°
Грузоподъемность на мин. вылете, кг/м	1840/3,95
Грузоподъемность на макс. вылете, кг/м	540/10,60
Рабочее давление, бар	285
Рабочее давление, л/мин	20



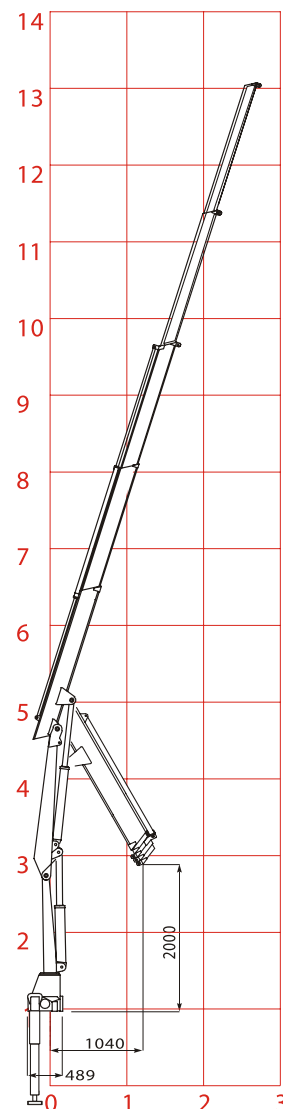
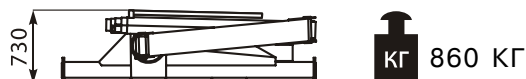
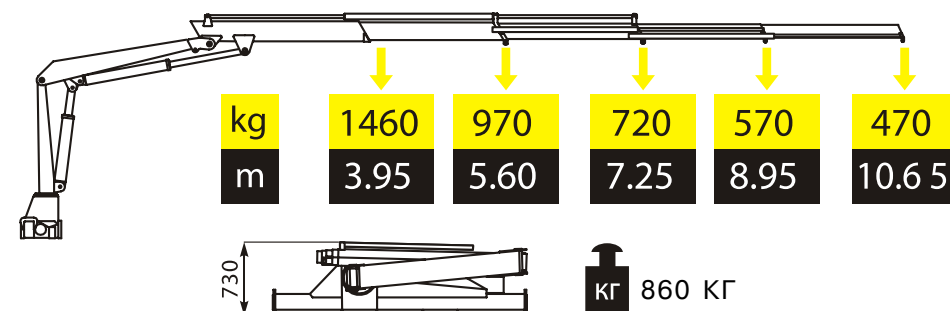
ST 080.2



ST 080.3



ST 080.4



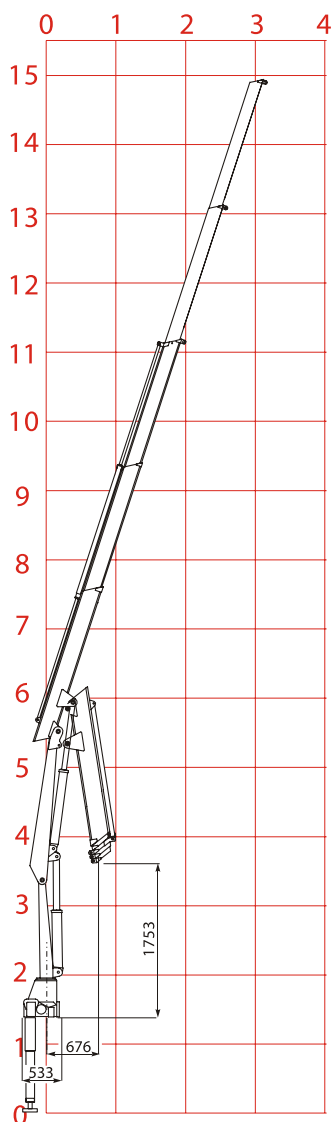
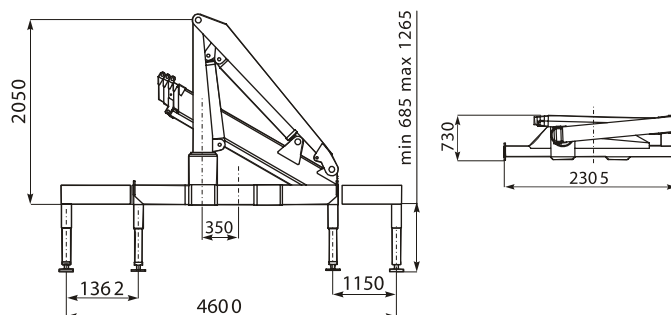
# КРАНОМАНИПУЛЯТОРНЫЕ УСТАНОВКИ (КМУ) POWERLIFT

ST 110

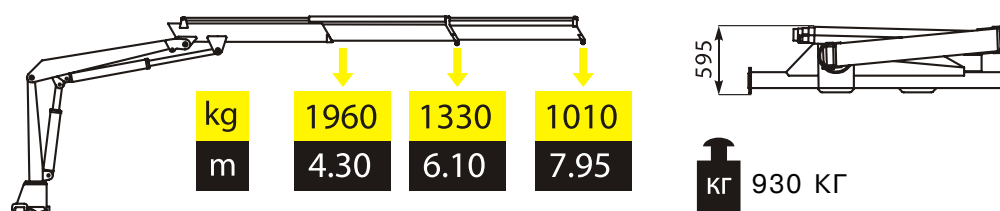


## ТЕХНИЧЕСКИЕ ХАРАКТЕРИСТИКИ

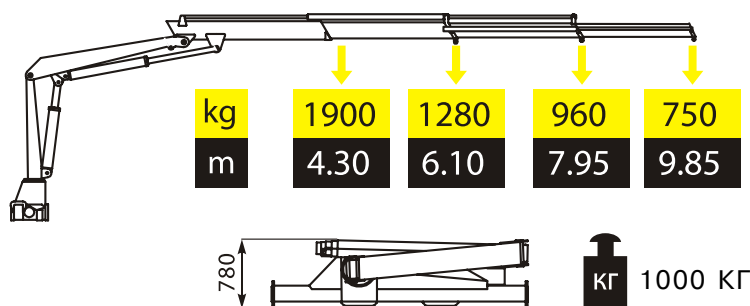
Максимальный грузовой момент, Тм	9,6
Минимальный вылет, м	4,3
Угол поворота, град	400°
Грузоподъемность на мин. вылете, кг/м	1960 / 4,30
Грузоподъемность на макс. вылете, кг/м	550 / 11,75
Рабочее давление, бар	295
Рабочее давление, л/мин	24



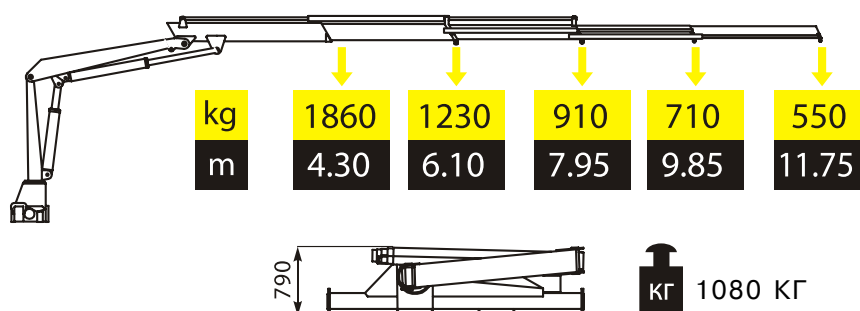
ST 110.2



ST 110.3



ST 110.4



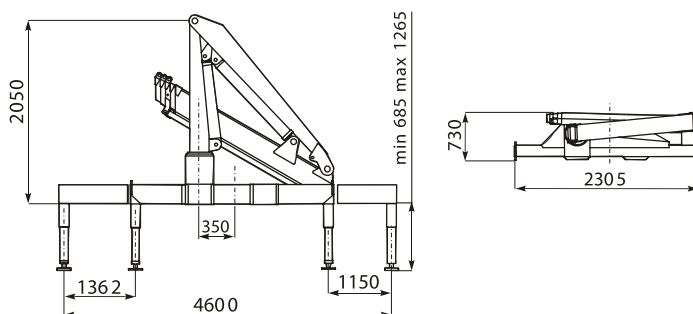
# КРАНОМАНИПУЛЯТОРНЫЕ УСТАНОВКИ (КМУ) POWERLIFT

ST 150

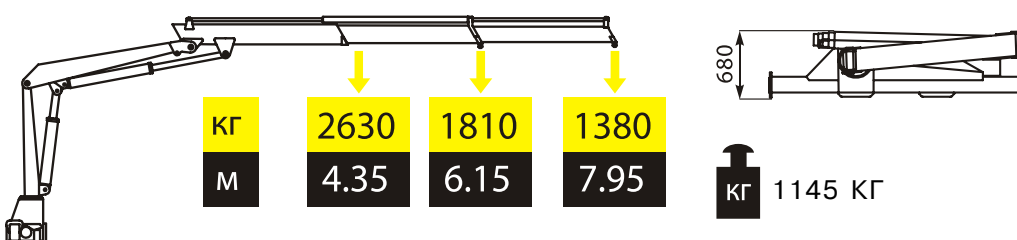


## ТЕХНИЧЕСКИЕ ХАРАКТЕРИСТИКИ

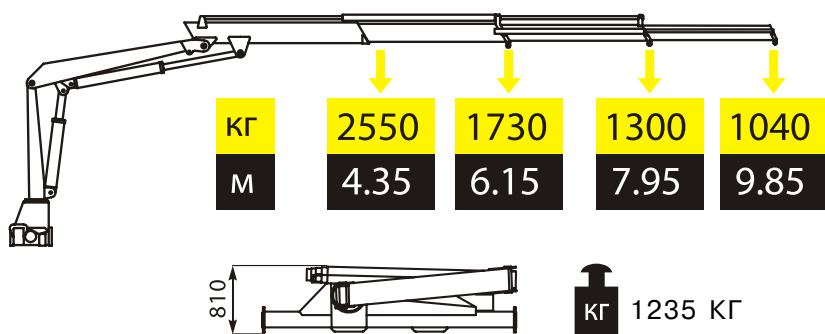
Максимальный грузовой момент, Тм	12,8
Минимальный вылет, м	4,3
Угол поворота, град	400°
Грузоподъемность на мин. вылете, кг/м	2630 / 4,30
Грузоподъемность на макс. вылете, кг/м	820 / 11,75
Рабочее давление, бар	300
Рабочее давление, л/мин	30



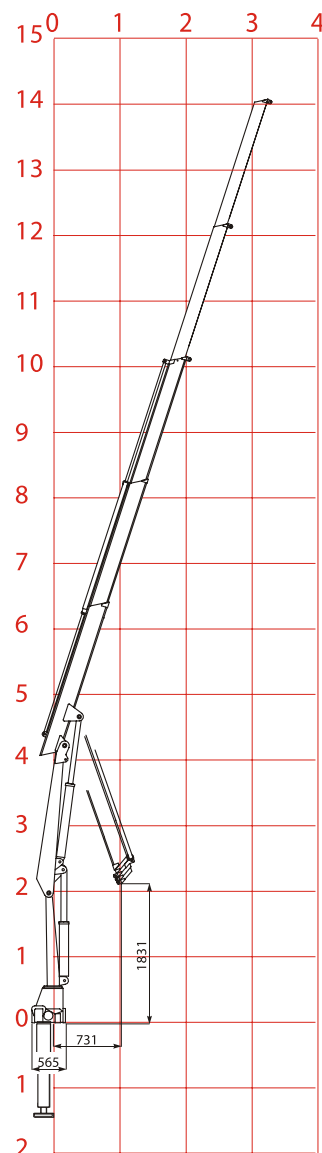
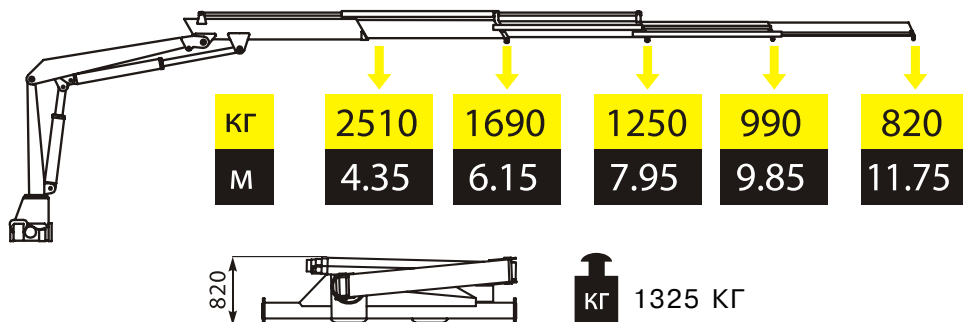
ST 150.2



ST 150.3



ST 150.4



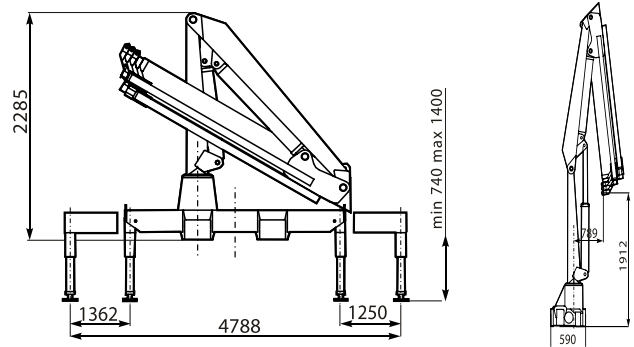
# КРАНОМАНИПУЛЯТОРНЫЕ УСТАНОВКИ (КМУ) POWERLIFT

ST 190

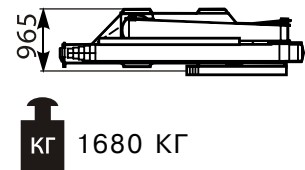
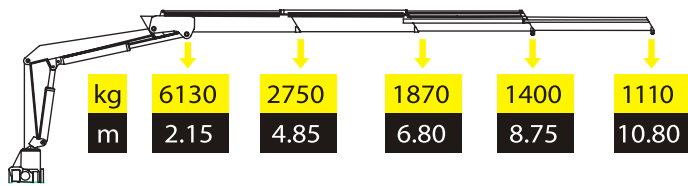


## ТЕХНИЧЕСКИЕ ХАРАКТЕРИСТИКИ

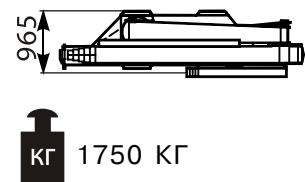
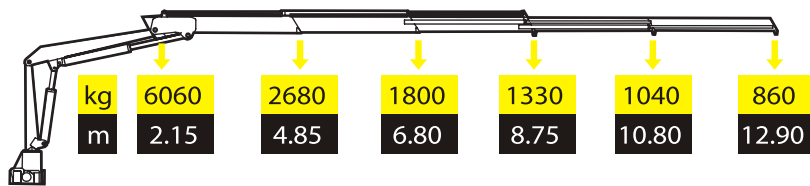
Максимальный грузовой момент, Тм	16
Минимальный вылет, м	4,85
Угол поворота, град	410°
Грузоподъемность на мин. вылете, кг/м	2900 / 4,85
Грузоподъемность на макс. вылете, кг/м	350 / 19,00
Рабочее давление, бар	306
Рабочее давление, л/мин	34



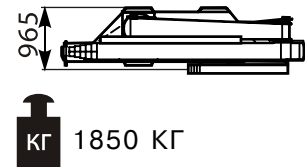
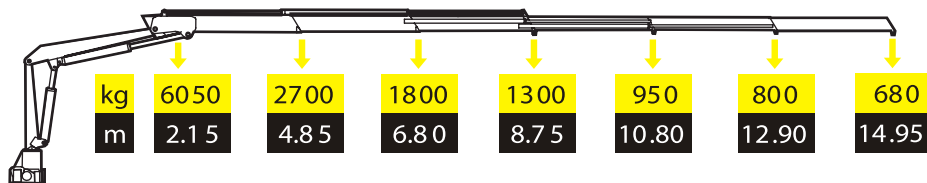
ST 190.3



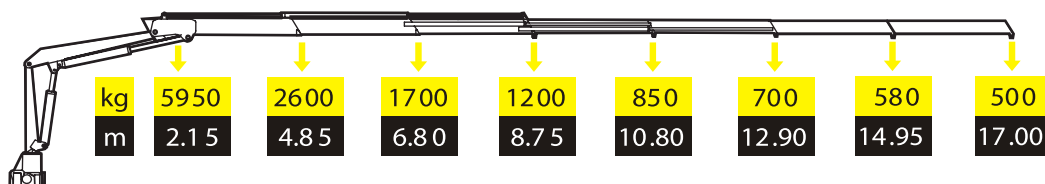
ST 190.4



ST 190.5



ST 190.5



КГ 1950 КГ

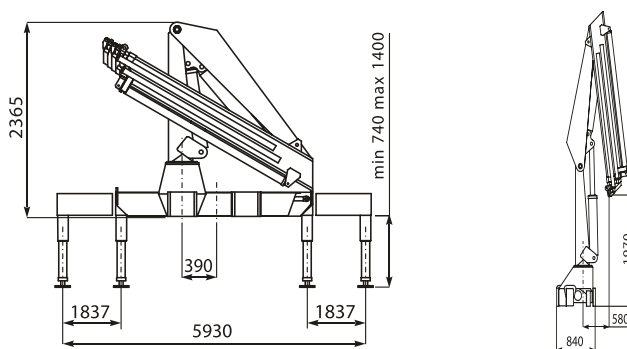
# КРАНОМАНИПУЛЯТОРНЫЕ УСТАНОВКИ (КМУ) POWERLIFT

ST 240

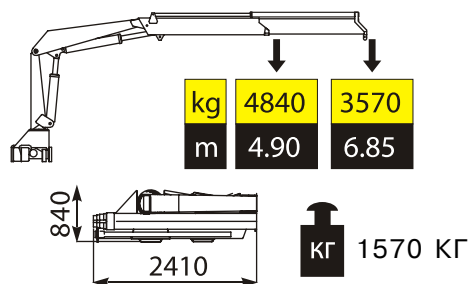


## ТЕХНИЧЕСКИЕ ХАРАКТЕРИСТИКИ

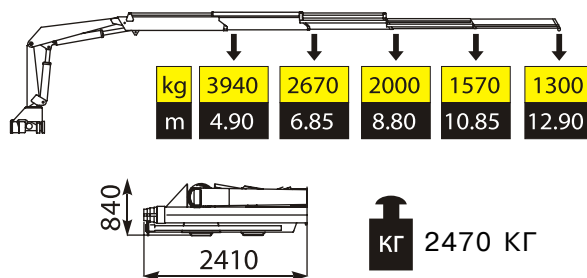
Максимальный грузовой момент, Тм	23
Минимальный вылет, м	4,9
Угол поворота, град	410°
Грузоподъемность на мин. вылете, кг/м	4840 / 4,90
Грузоподъемность на макс. вылете, кг/м	650 / 19,00
Рабочее давление, бар	315
Рабочее давление, л/мин	51



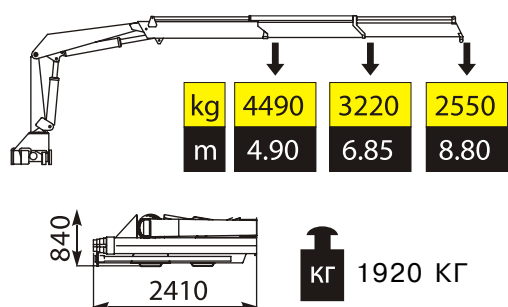
ST 240.1



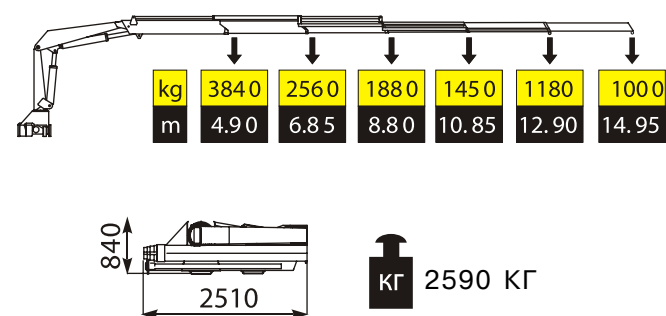
ST 240.4



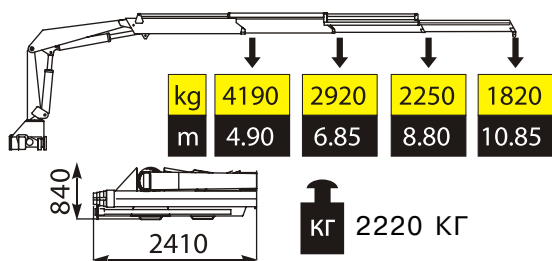
ST 240.2



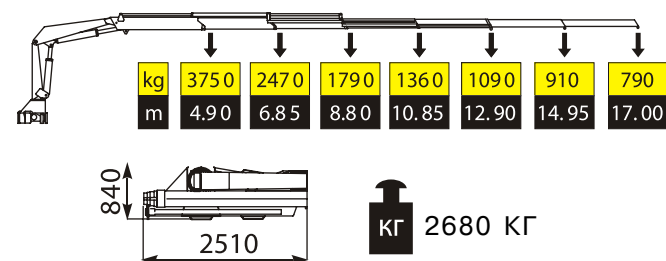
ST 240.5



ST 240.3



ST 240.6



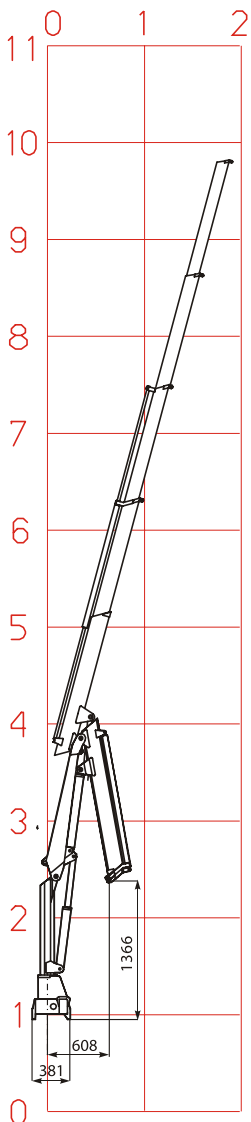
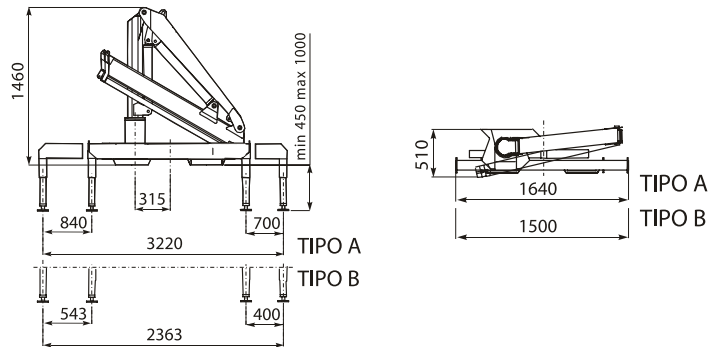
# КРАНОМАНИПУЛЯТОРНЫЕ УСТАНОВКИ (КМУ) POWERLIFT

STE 025

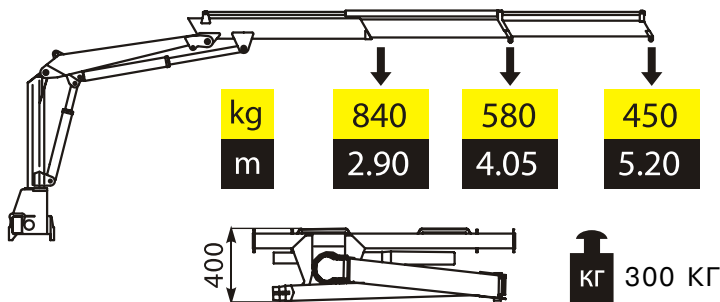


## ТЕХНИЧЕСКИЕ ХАРАКТЕРИСТИКИ

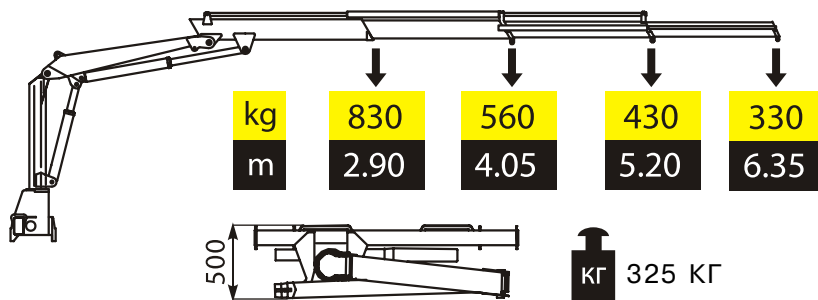
Максимальный грузовой момент, Тм	2,6
Минимальный вылет, м	2,9
Угол поворота, град	330°
Грузоподъемность на мин. вылете, кг/м	840 / 2,90
Грузоподъемность на макс. вылете, кг/м	230 / 7,55
Рабочее давление, бар	270
Рабочее давление, л/мин	9



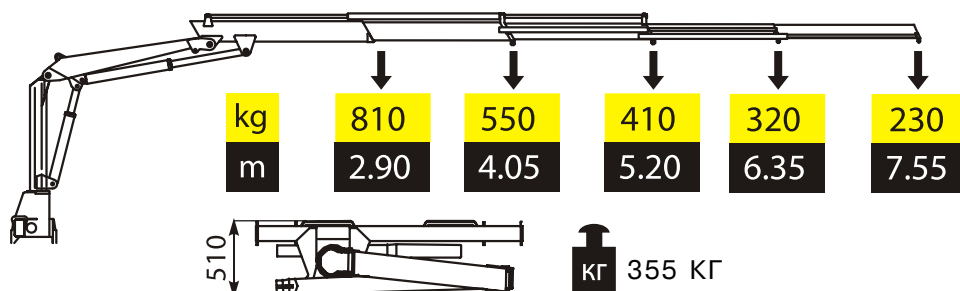
STE 025.2



STE 025.3



STE 025.4



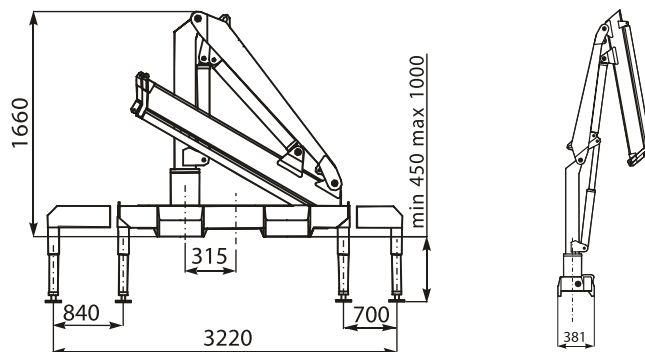
# КРАНОМАНИПУЛЯТОРНЫЕ УСТАНОВКИ (КМУ) POWERLIFT

STE 030

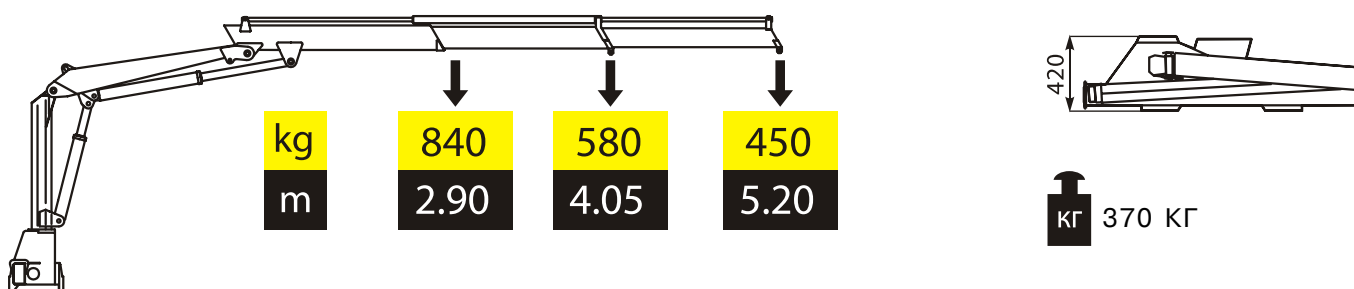


## ТЕХНИЧЕСКИЕ ХАРАКТЕРИСТИКИ

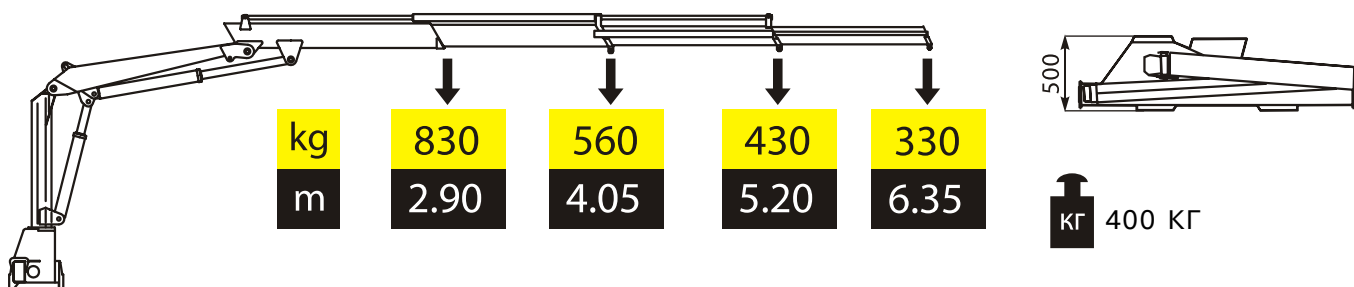
Максимальный грузовой момент, Тм	3
Минимальный вылет, м	3,5
Угол поворота, град	210°
Грузоподъемность на мин. вылете, кг/м	700 / 3,50
Грузоподъемность на макс. вылете, кг/м	190 / 9,10
Рабочее давление, бар	250
Рабочее давление, л/мин	15



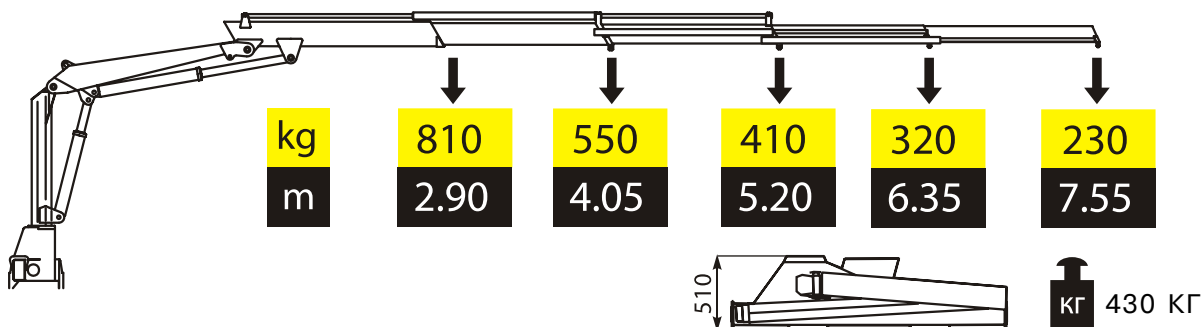
STE 030.2



STE 030.3



STE 030.4





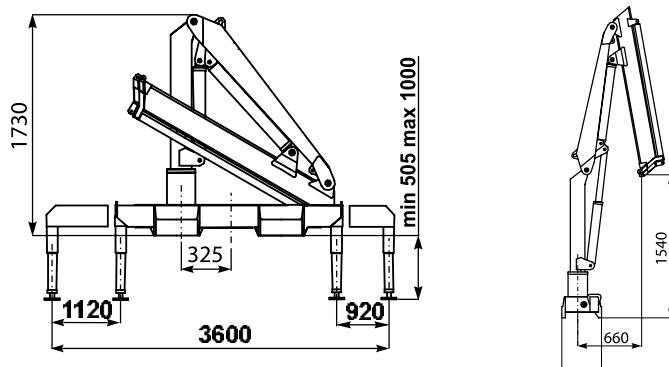
# КРАНОМАНИПУЛЯТОРНЫЕ УСТАНОВКИ (КМУ) POWERLIFT

STE 040

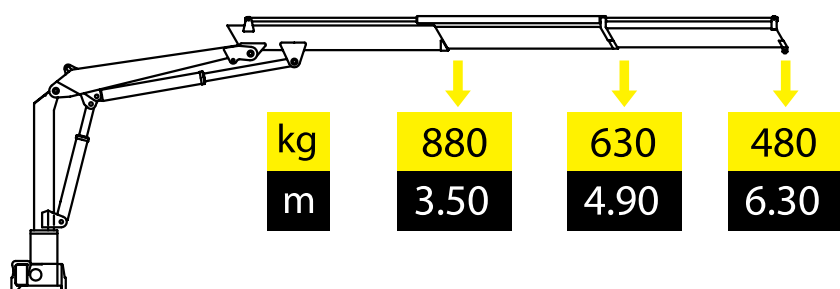


## ТЕХНИЧЕСКИЕ ХАРАКТЕРИСТИКИ

Максимальный грузовой момент, Тм	3,6
Минимальный вылет, м	3,5
Угол поворота, град	210°
Грузоподъемность на мин. вылете, кг/м	880 / 3,50
Грузоподъемность на макс. вылете, кг/м	280 / 9,10
Рабочее давление, бар	290
Рабочее давление, л/мин	13

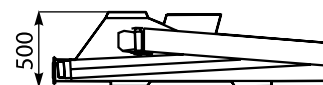
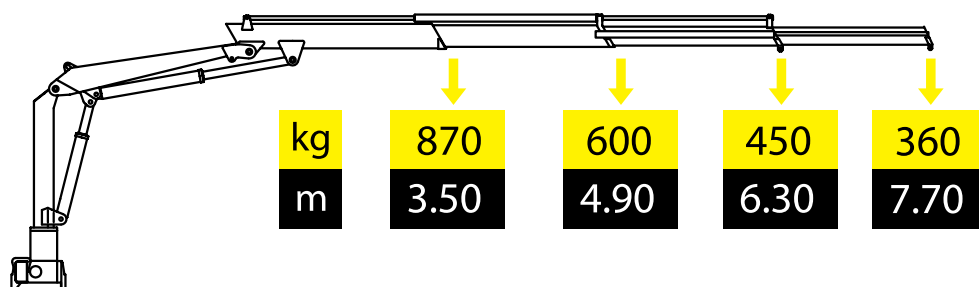


STE 040.2



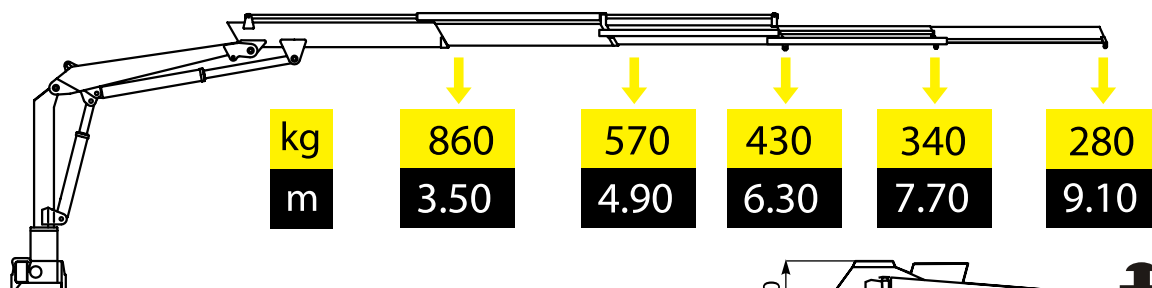
КГ 395 КГ

STE 040.3



КГ 425 КГ

STE 040.4



КГ 665 КГ

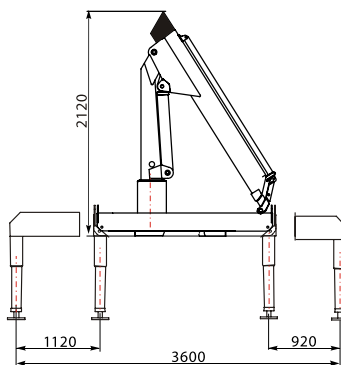
# КРАНОМАНИПУЛЯТОРНЫЕ УСТАНОВКИ (КМУ) POWERLIFT

STMR 058

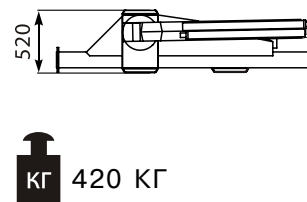
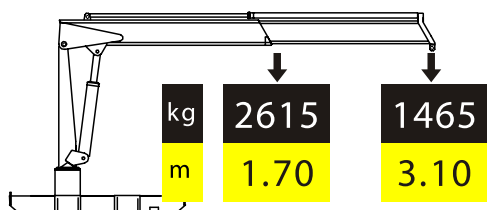


## ТЕХНИЧЕСКИЕ ХАРАКТЕРИСТИКИ

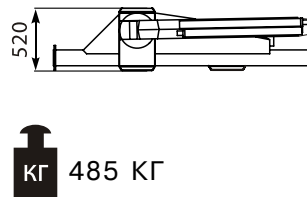
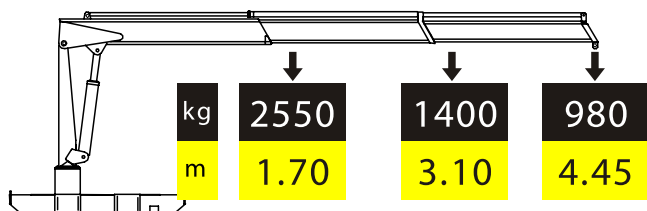
Максимальный грузовой момент, Тм	4,7
Минимальный вылет, м	3,1
Угол поворота, град	360°
Грузоподъемность на мин. вылете, кг/м	1465 / 3,10
Грузоподъемность на макс. вылете, кг/м	500 / 7,45
Рабочее давление, бар	290
Рабочее давление, л/мин	13



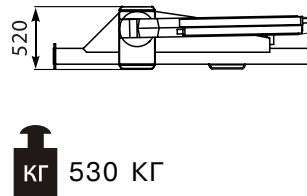
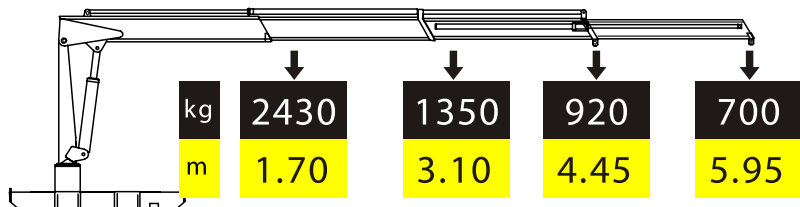
STMR 058.1



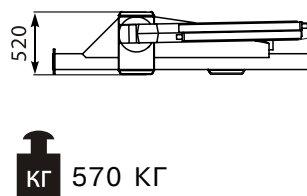
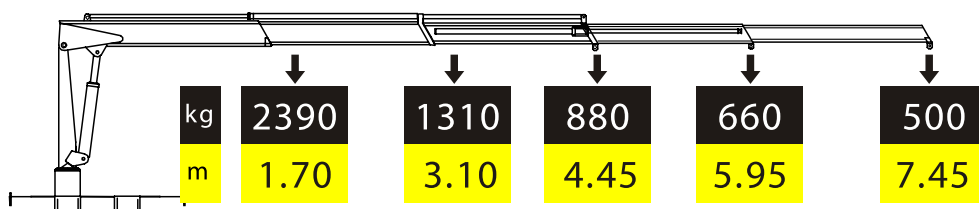
STMR 058.2



STMR 058.3



STMR 058.4



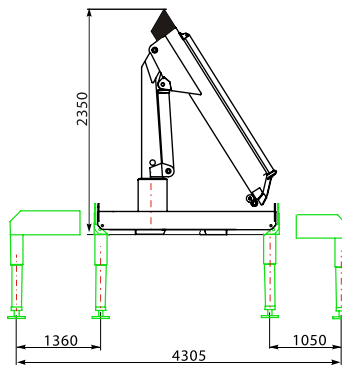
# КРАНОМАНИПУЛЯТОРНЫЕ УСТАНОВКИ (КМУ) POWERLIFT

STMR 078

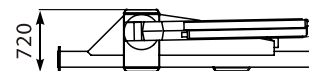
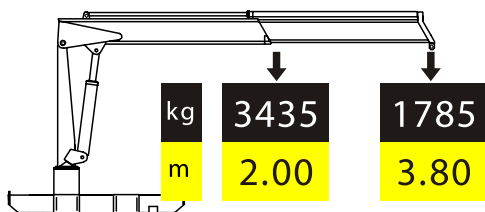


## ТЕХНИЧЕСКИЕ ХАРАКТЕРИСТИКИ

Максимальный грузовой момент, Тм	8
Минимальный вылет, м	3,8
Угол поворота, град	400°
Грузоподъемность на мин. вылете, кг/м	1785 / 3,80
Грузоподъемность на макс. вылете, кг/м	550 / 9,20
Рабочее давление, бар	285
Рабочее давление, л/мин	20

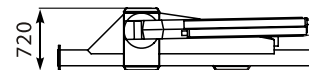
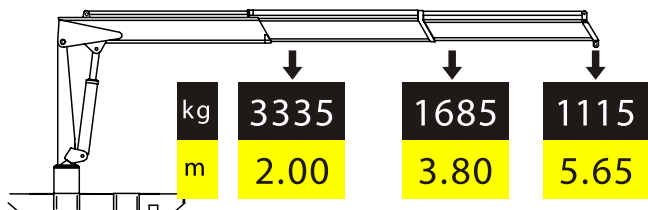


STMR 078.1



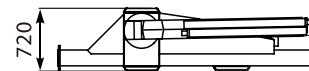
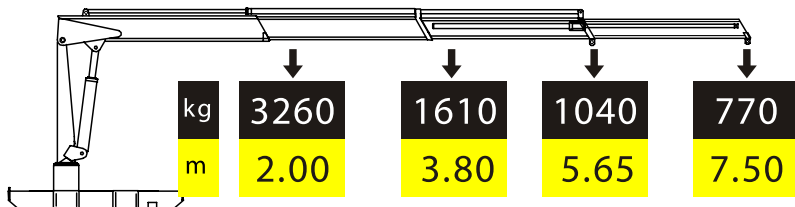
КГ 700 КГ

STMR 078.2



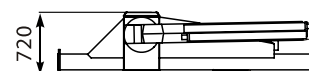
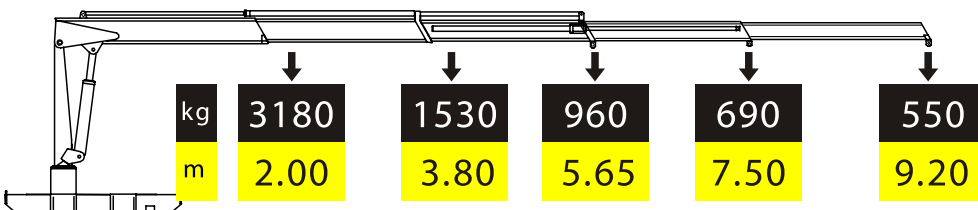
КГ 800 КГ

STMR 078.3



КГ 875 КГ

STMR 078.4



КГ 945 КГ

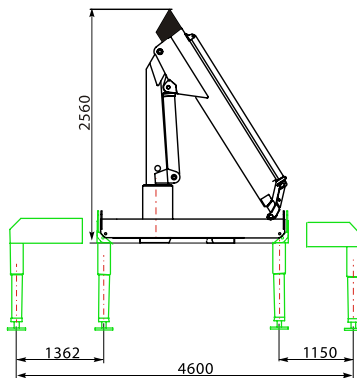
# КРАНОМАНИПУЛЯТОРНЫЕ УСТАНОВКИ (КМУ) POWERLIFT

STMR 118

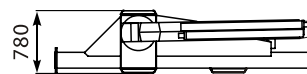
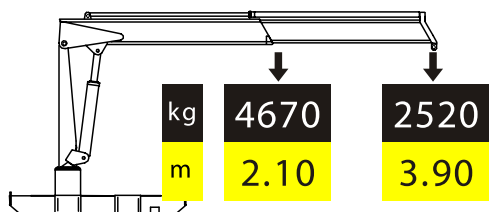


## ТЕХНИЧЕСКИЕ ХАРАКТЕРИСТИКИ

Максимальный грузовой момент, Тм	9,6
Минимальный вылет, м	3,9
Угол поворота, град	410°
Грузоподъемность на мин. вылете, кг/м	2520 / 3,90
Грузоподъемность на макс. вылете, кг/м	800 / 9,40
Рабочее давление, бар	295
Рабочее давление, л/мин	24

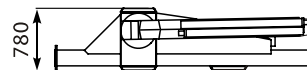
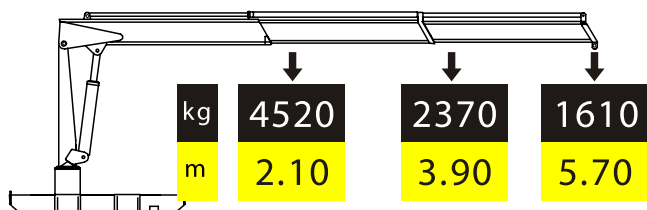


STMR 118.1



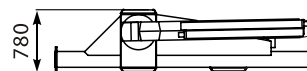
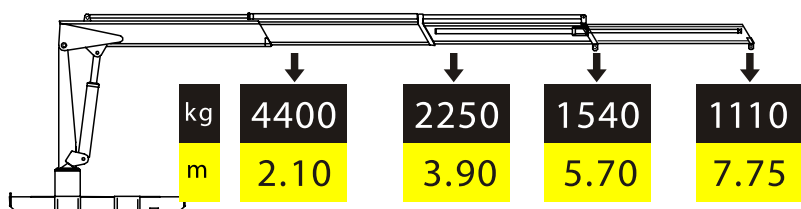
КГ 770 КГ

STMR 118.2



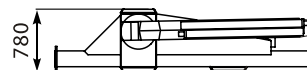
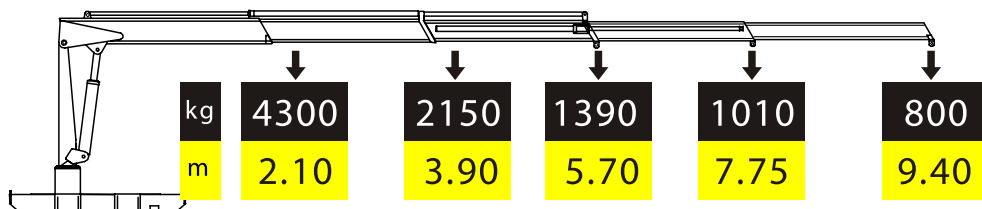
КГ 920 КГ

STMR 118.3



КГ 1040 КГ

STMR 118.4



КГ 1120 КГ

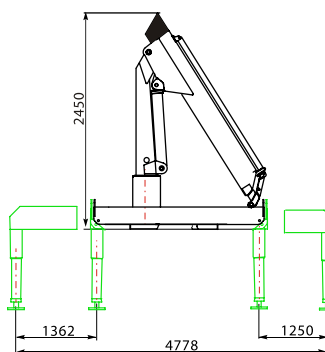
# КРАНОМАНИПУЛЯТОРНЫЕ УСТАНОВКИ (КМУ) POWERLIFT

STMR 158

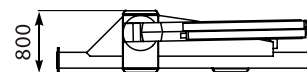
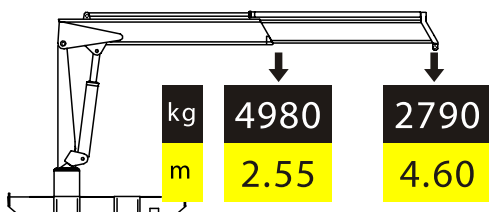


## ТЕХНИЧЕСКИЕ ХАРАКТЕРИСТИКИ

Максимальный грузовой момент, Тм	15,9
Минимальный вылет, м	4,6
Угол поворота, град	410°
Грузоподъемность на мин. вылете, кг/м	2790 / 4,60
Грузоподъемность на макс. вылете, кг/м	850 / 10,90
Рабочее давление, бар	306
Рабочее давление, л/мин	34

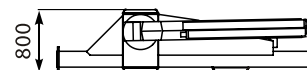
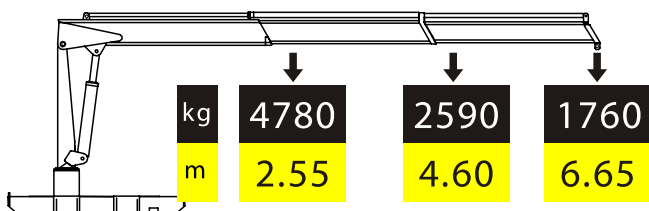


STMR 158.1



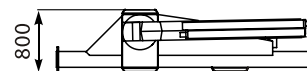
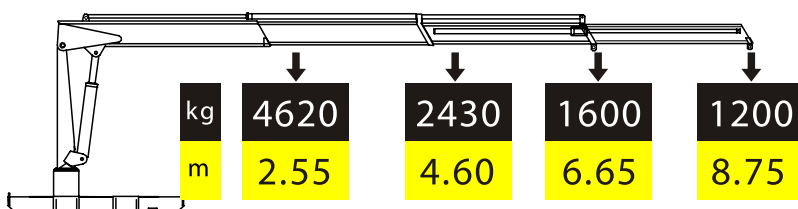
КГ 800 КГ

STMR 158.2



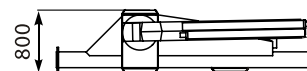
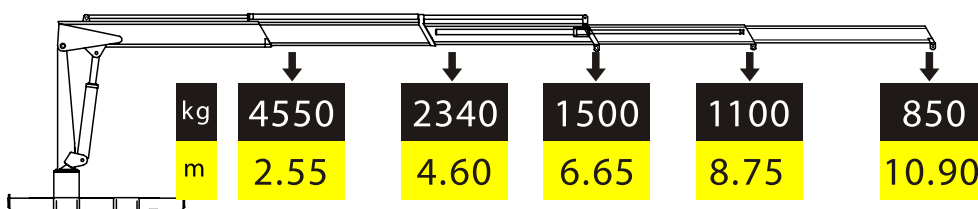
КГ 1000 КГ

STMR 158.3



КГ 1160 КГ

STMR 158.4



КГ 1260 КГ

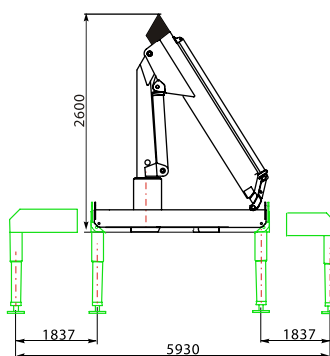
# КРАНОМАНИПУЛЯТОРНЫЕ УСТАНОВКИ (КМУ) POWERLIFT

STMR 188

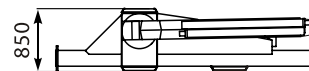
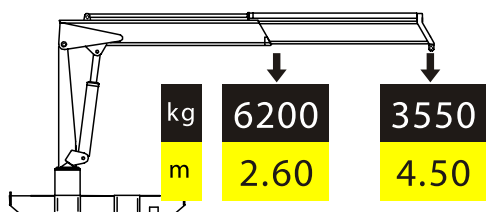


## ТЕХНИЧЕСКИЕ ХАРАКТЕРИСТИКИ

Максимальный грузовой момент, Тм	22,9
Минимальный вылет, м	3,9
Угол поворота, град	410°
Грузоподъемность на мин. вылете, кг/м	2520 / 3,90
Грузоподъемность на макс. вылете, кг/м	800 / 9,40
Рабочее давление, бар	315
Рабочее давление, л/мин	51

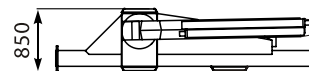
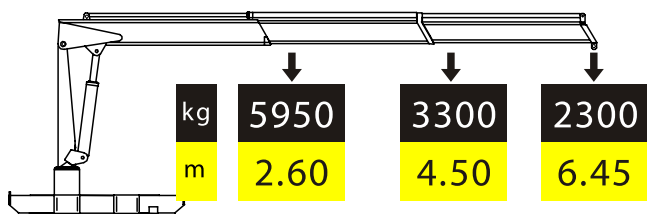


STMR 188.1



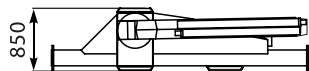
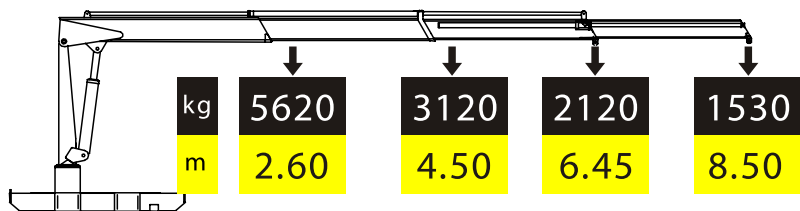
КГ 1150 КГ

STMR 188.2



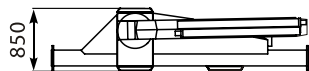
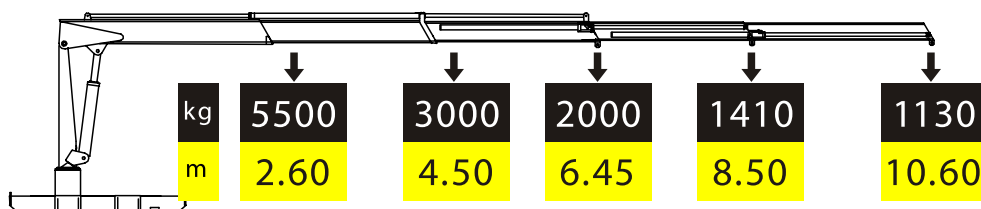
КГ 1380 КГ

STMR 188.3



КГ 1580 КГ

STMR 188.4



КГ 1730 КГ

# КРАНОМАНИПУЛЯТОРНЫЕ УСТАНОВКИ (КМУ) POWERLIFT

Навесное оборудование



Вилочный захват

Зажимные скобы для палет



Захват для сучьев

Грейфер для камней



Грейфер малый

Лепестковый захват



Захват для бревен

Грейфер с открытыми боковинами



cominvest-akmt.ru  
8-800-700-212-2



#### ИНФОРМАЦИОННЫЙ ЦЕНТР

Телефон:  
8-495-212-212-2 Москва и МО

8-800-700-212-2 Регионы (звонок бесплатный)

#### ГОЛОВНОЙ ОФИС ПРОДАЖ

#### СЕРВИСНЫЙ ЦЕНТР, СКЛАД ГОТОВОЙ ПРОДУКЦИИ И ЗАПАСНЫХ ЧАСТЕЙ

111539, Москва, ул. Реутовская, д. 76  
8-495-212-212-2

#### ПРЕДСТАВИТЕЛЬСТВА

г. Санкт-Петербург, г. Казань, г. Набережные Челны, г. Самара,  
г. Нижний Новгород, г. Уфа, г. Хабаровск, г. Тула, г. Новосибирск, г. Челябинск,  
г. Краснодар, г. Иркутск, г. Саратов, г. Ярославль, г. Астана, г. Кишинев, г. Минск



<https://www.facebook.com/zaocominvestakmt>



[https://twitter.com/AKMT\\_Corninvest](https://twitter.com/AKMT_Corninvest)



<http://www.youtube.com/user/KominvestAKMT>