



Производство  
Поставка  
Сервис спецтехники



МНОГОФУНКЦИОНАЛЬНЫЕ  
МАШИНЫ



# МНОГОФУНКЦИОНАЛЬНЫЕ МАШИНЫ



Многофункциональная машина Wille – идеальное решение для выполнения коммунально-хозяйственных работ. Многофункциональные машины Wille великолепно подходят для выполнения таких работ, где требуются мощность и маневренность. Благодаря продуманным техническим решениям, эргономичному и легко используемому навесному оборудованию оператор может выполнять работу эффективно и с высокой производительностью. Широкий обзор из кабины на рабочую зону повышает безопасность машины, а также превращает кабину в удобную рабочую среду.

Широкий и разнообразный набор рабочего оборудования позволяет использовать Wille эффективно круглый год. Благодаря тому, что завод производит и навесное рабочее оборудование, гарантирована совместимость оборудования, и одновременно минимизируется ответственность покупателя за правильный выбор устройств. Навесное оборудование легко в управлении и быстро заменяется. Гидросистема, являющаяся стандартным оборудованием на многофункциональных машинах Wille, позволяет использовать широкий спектр навесного оборудования. Благодаря многофункциональности машины Wille пользуются особенной популярностью среди компаний, выполняющих коммунально-хозяйственные работы. Эффективные, быстрые и практичные машины прекрасно подходят для работы в населенных пунктах. Благодаря небольшому размеру машины могут работать даже в весьма ограниченном городском пространстве.

Прошедшие испытания и сертифицированные машины и навесное оборудование обеспечивают безопасную работу при любых обстоятельствах. При проектировании и производстве многофункциональных машин также учтены и экологические аспекты. Vilakone Oу с почтением относится к окружающей среде, и защищает ее, разрабатывая более подходящие и эффективные решения на благо нашей окружающей среды.

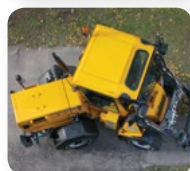


# МНОГОФУНКЦИОНАЛЬНЫЕ МАШИНЫ



## ГИДРОСИСТЕМА

Универсальная гидросистема является стандартным оборудованием многофункциональных машин Wille. Она позволяет применять очень широкий набор навесного оборудования.



## ШАРНИРНО-СОЧЛЕНЕННАЯ РАМА

Благодаря шарнирно-сочлененной раме машина следует при повороте маршруту навесного оборудования, что позволяет выполнять работу даже в трудных и ограниченных местах. Кабина, расположенная на передней полураме, всегда поворачивается в направлении навесного оборудования.



## ПРОСТОТА ПРОВЕДЕНИЯ ТЕХОБСЛУЖИВАНИЯ

Капот легко снимается, что позволяет быстро начать работы в двигательном отсеке. Сетку на задней части машины нужно снимать отдельно.



## НИЗКАЯ ЗАДНЯЯ ПОЛУРАМА

Благодаря небольшой высоте задней полурамы обеспечивается отличная видимость сзади. Конструкция позволяет крепить навесное оборудование также и над двигательным отсеком.



## КАБИНА

Эргономичная и просторная кабина. При разработке кабины основным моментом являлись удобство в эксплуатации, практичное расположение и ясность органов управления. Кондиционер воздуха поставляется как дополнительное оборудование.



## ВИДИМОСТЬ

Отличная видимость во все стороны позволяет выполнять работу в самых узких местах, где требуется особая точность. Специальные прозрачные швы ветрового стекла обеспечивают неограниченный обзор окружающей среды и рабочего объекта.



## МУЛЬТИФУНКЦИОНАЛЬНЫЙ ДЖОЙСТИК

Мультифункциональный рычаг, эргономично расположенный справа от оператора, позволяет оператору контролировать движения как Wille, так и навесного оборудования. Подлокотник упрощает работу оператора.



## РАБОЧЕЕ ОБОРУДОВАНИЕ

Vilakone предлагает широкий ассортимент рабочего оборудования. Собственный отдел по производству рабочего оборудования обеспечивает их отличную совместимость с многофункциональной машиной Wille.

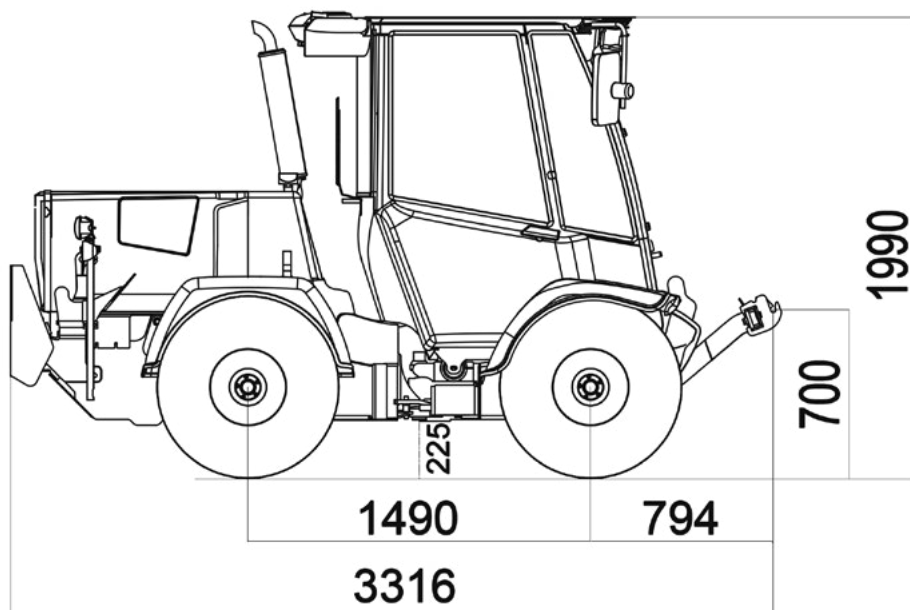
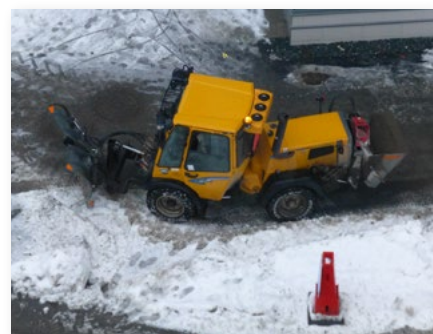
## WILLE 265



**Wille 265** – наш маленький богатырь чувствует себя как дома при выполнении коммунальных работ как в узких аллеях и переулках, так и на верхних этажах многоуровневого паркинга и на зелёных городских зонах. Высота машины – всего лишь 2 метра, вследствие чего она легко может работать в многоуровневых паркингах и во внутренних дворах многоэтажных домов. Пусть малый размер машины не вводит вас в заблуждение – Wille 265 с лёгкостью справляется с тяжёлой работой по уборке снега, а её кабина просторна и удобна для машины таких размеров. В стандартную комплектацию входит регулятор мощности моторизированной гидравлики, который обеспечивает точное управление различным оборудованием в разных эксплуатационных ситуациях. Наш маленький Wille круглый год убирает снег, чистит улицы, косит зелень и собирает мусор.

### ЭКСПЛУАТАЦИОННЫЕ ХАРАКТЕРИСТИКИ:

Двигок	CAT C2.2
Мощность	36 кВт / 48 л.с.
Гидр.грузоподъёмность верхнее/нижнее положение	12 / 13 кН
Высота подъёма, мм	705
Производительность насоса, л/мин	54 + 36 / 90
Габариты, ДхШхВ, мм	3255x1200/1350x1990
Межосное расстояние, мм	1490
Внешний радиус поворота, мм	3000
Вес, кг	1900
Транспортная скорость, км/ч	0–36



# МНОГОФУНКЦИОНАЛЬНЫЕ МАШИНЫ

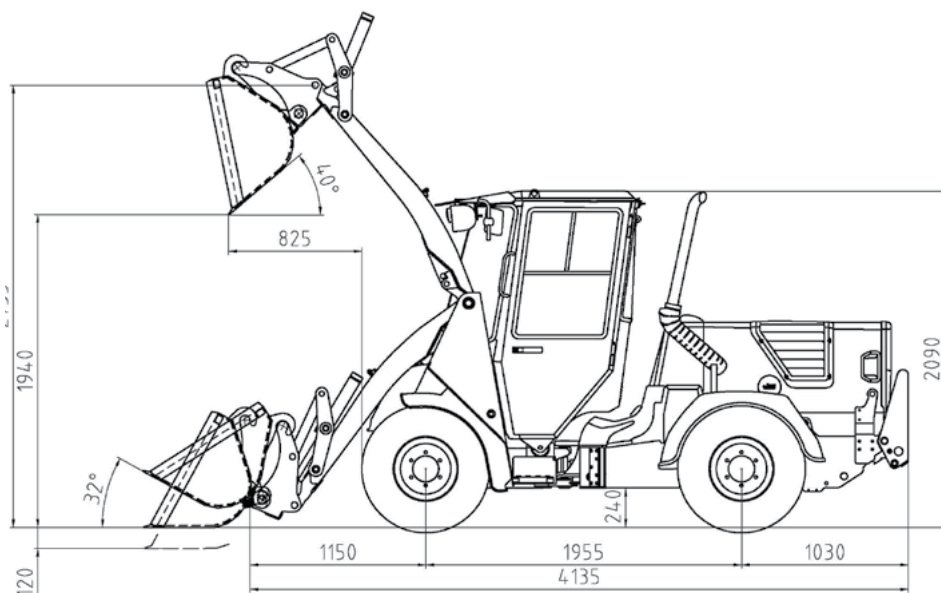
**Wille 375** – ваш надёжный партнёр при выполнении уборки и поддержанию улиц и зелёных зон в течение всех 365 дней в году. Фронтальный погрузчик – исключение для машин данной габаритной категории – входит в стандартную комплектацию данной модели и превращает Wille 375 в многофункциональную пчёлку-трудягу с бескомпромиссной манёвренностью. Благодаря большой зоне действия погрузчика и широкому ассортименту устанавливаемого навесного оборудования вы сможете выполнить на Wille 375 гораздо больший спектр работ, чем на обычном мини-тракторе. Регулятор мощности моторизированной гидравлики обеспечивает точное управление различным оборудованием в разных эксплуатационных ситуациях. На Wille 375 можно также установить подъёмник с люлькой для выполнения высотных работ, таких как замена уличных светильников или прочистка водосточных желобов.

## WILLE 375



### ЭКСПЛУАТАЦИОННЫЕ ХАРАКТЕРИСТИКИ:

Двигок	Kohler KDI 1903TCR
Мощность	42 кВт / 56 л.с.
Гидр.грузоподъёмность верхнее/нижнее положение	7,4 / 17,7 кН
Высота подъёма, мм	2735
Производительность насоса, л/мин	0-55+35 + 20/110
Габариты, ДхШхВ, мм	4135x1430x2090
Межосное расстояние, мм	1955
Внешний радиус поворота, мм	3570
Вес, кг	2920
Транспортная скорость, км/ч	0-38

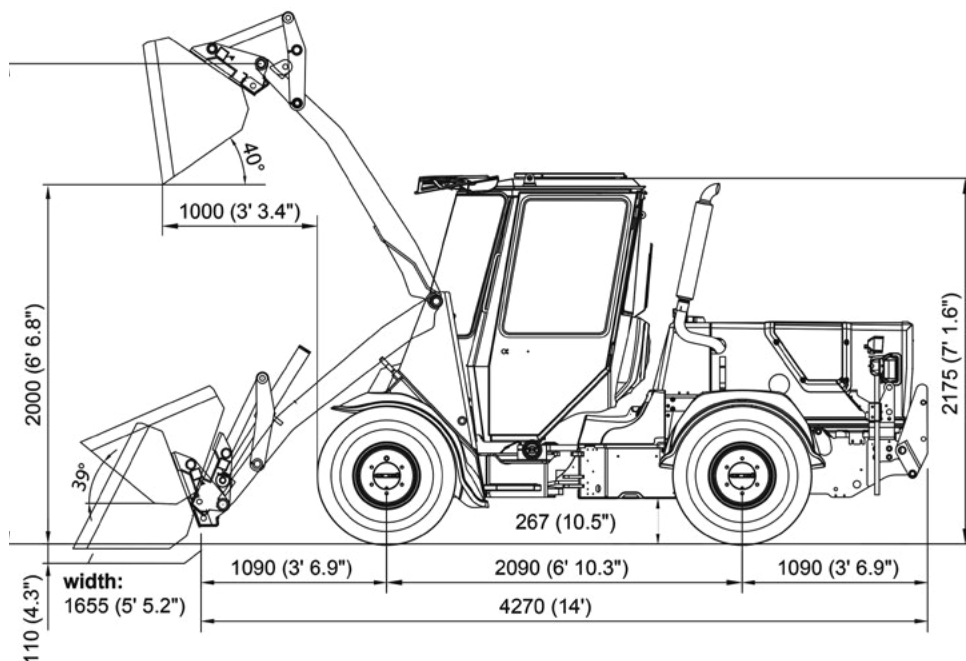


## WILLE 465



### ЭКСПЛУАТАЦИОННЫЕ ХАРАКТЕРИСТИКИ:

Двигок	Kohler KDI 2504 TCR
Мощность	55,4 кВт / 74,3 л.с.
Гидр.грузоподъёмность верхнее/нижнее положение, кН	11,6 / 24,7
Высота подъёма, мм	2800
Производительность насоса, л/мин	0-80 + 52/132
Габариты, ДхШхВ, мм	4270x1655x2175
Межосное расстояние, мм	2090
Внешний радиус поворота, мм	3750
Вес, кг	3420
Транспортная скорость, км/ч	0-40



**Wille 465** – самая продаваемая коммунальная машина в своей габаритной категории. Не смотря на свою компактность, машина может похвастаться особенностями, обычно присущими только её крупногабаритным братьям. Рабочий день, проведённый в ней, не покажется тяжёлым – кабина просторна с отличным обзором во все стороны с кресла водителя. Гидравлика подъёмная с саморегуляцией мощности и гидравлика цилиндров с дозирующими клапанами обеспечивают плавность работы. По сравнению с предыдущей моделью, устойчивость и грузоподъёмность улучшена благодаря увеличенному расстоянию между осями. С помощью этой Wille вы сможете экологично и экономично выполнить коммунально-уборочные работы как в черте города, так и за его пределами.



# МНОГОФУНКЦИОНАЛЬНЫЕ МАШИНЫ

Модели **Wille 665** нет равных в своей весовой категории. Она обладает высокой манёвренностью, подходящей для работы в стеснённых условиях. В машине достаточно мощности как для осуществления перегонов, так и для проведения снегоочистительных работ. По сравнению с обычным колёсным погрузчиком данная модель Wille имеет более хороший обзор. Много типов навесного оборудования можно установить прямо на машину, что позволяет выполнить много поэтапных операций за один выезд. Благодаря своей небольшой высоте Wille 665 может въезжать в подземные туннели, в которые невож обычный колёсный погрузчик. Машина оснащена мощной гидравликой, достаточной для работы роторного снегоочистителя даже в сложных погодных условиях.

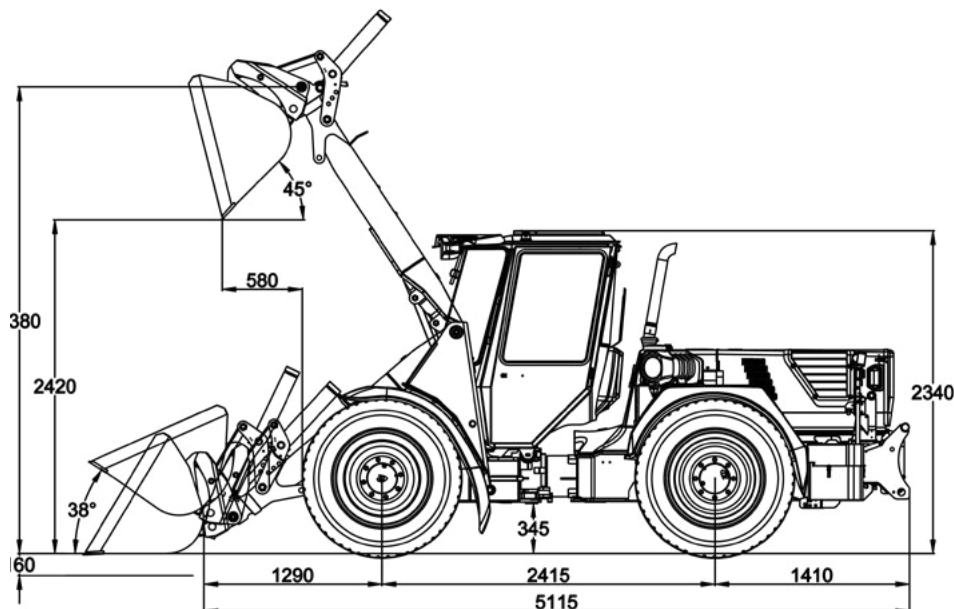


## WILLE 665



### ЭКСПЛУАТАЦИОННЫЕ ХАРАКТЕРИСТИКИ:

Двигок	Kohler KDI 3404 TCR-SCR
Мощность	100 кВт / 136 л.с.
Гидр.грузоподъёмность верхнее/нижнее положение	30,2 / 41 кН
Высота подъёма, мм	3380
Производительность насоса, л/мин	0-145 + 55/200
Габариты, ДхШхВ, мм	5115x1750 / 1920x2340
Межосное расстояние, мм	2415
Внешний радиус поворота, мм	4340
Вес, кг	5920
Транспортная скорость, км/ч	0-50



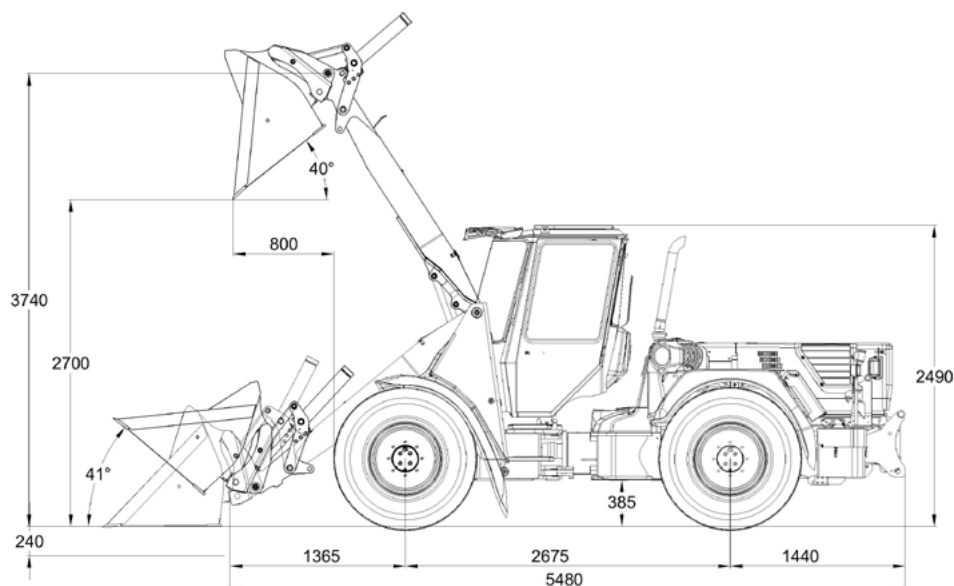
## WILLE 865



Наша самая большая коммунальная машина, Wille 865, разработана для рыцарей дорог – для вас, кто требует от своей спецтехники большой мощности и эффективности. Wille 865 – манёвренная и в то же время многофункциональная и сильная рабочая лошадь. Wille 865 попадает в свою стихию, когда нужно зачистить щётками или помыть обширную территорию или погрузить большое количество груза, и сделать всё это быстро и эффективно. Собственного веса Wille 865 достаточно для навесного оборудования с большим боковым вылетом. Зона досягаемости машины, особенно, когда она оборудована такими тяжёловесами, как манипуляторная косилка-кусторез, не знает равных. По необходимости кабина коммунальной машины может быть установлена выше обычного для обеспечения большего обзора.

### ЭКСПЛУАТАЦИОННЫЕ ХАРАКТЕРИСТИКИ:

Двигок	Kohler KDI 3404 TCR-SCR Stage IV
Мощность	100 кВт / 136 л.с.
Гидр.грузоподъёмность верхнее/нижнее положение, кН	42,5 / 65,8
Высота подъёма, мм	3740
Производительность насоса, л/мин	0-145 + 55/200
Габариты, ДхШхВ, мм	5480x2150x2490
Межосное расстояние, мм	2675
Внешний радиус поворота, мм	4800
Вес, кг	7050
Транспортная скорость, км/ч	0-50







КОВШИ



КОВШИ ДЛЯ  
ВЫСОКОЙ  
РАЗГРУЗКИ



СНЕЖНЫЕ  
КОВШИ



МНОГО-  
ФУНКЦИОНАЛЬНЫЕ  
КОВШИ



V-ОБРАЗНЫЕ  
ОТВАЛЫ



КОВШИ ДЛЯ  
ЛИСТЬЕВ



ФРОНТАЛЬНЫЕ  
ЩЕТКИ



ЩЕТКИ С  
БУНКЕРОМ



ПЕСКО-  
РАСПРЕДЕЛИТЕЛИ

# НАВЕСНОЕ ОБОРУДОВАНИЕ



ГРУЗОВЫЕ  
КУЗОВА



ПОЛИВОМОЕЧНОЕ  
ОБОРУДОВАНИЕ  
ВЫСОКОГО  
ДАВЛЕНИЯ



ПОЛИВОМОЕЧНОЕ  
ОБОРУДОВАНИЕ  
НИЗКОГО  
ДАВЛЕНИЯ



РОТОРНАЯ  
КОСИЛКА 185  
С ПОДБОРОМ



ПОДБОРЩИК  
ЛИСТЬЕВ



МЕХАНИЧЕСКИЙ  
ЗАДНИЙ НОЖ



ГИДРАВЛИ-ЧЕСКИЙ  
ЗАДНИЙ НОЖ



ЛЕДОВЫЙ  
ОТВАЛ



ПАССАЖИРО-  
ПОДЪЕМНОЕ  
УСТРОЙСТВО



РОТОРНЫЙ  
СНЕГО-  
ОЧИСТИТЕЛЬ



ПЫЛЕСБОРНИК  
СО ЩЕТКАМИ



ПРИЦЕПНАЯ  
ПОДМЕТАЛЬНАЯ  
МАШИНА TWIST



cominvest-akmt.ru  
8-800-700-212-2



#### ЕДИНЫЙ ИНФОРМАЦИОННЫЙ ЦЕНТР

8-495-212-212-2 Москва и МО  
8-800-700-212-2 Для звонков по России (звонок бесплатный)

#### ГОЛОВНОЙ ОФИС ПРОДАЖ

111539, Москва, ул. Реутовская, д. 76

#### ПРЕДСТАВИТЕЛЬСТВА В РОССИИ И СНГ

г. Санкт-Петербург, г. Казань, г. Набережные Челны, г. Самара, г. Нижний Новгород, г. Уфа, г. Хабаровск, г. Тула, г. Новосибирск, г. Челябинск, г. Краснодар, г. Иркутск, г. Астана, г. Кишинев