



ДИВИЗИОН СЕЛЬСКОХОЗЯЙСТВЕННАЯ ТЕХНИКА

ТРАКТОРЫ



ОБОРУДОВАНИЕ



СЕЛЬСКОХОЗЯЙСТВЕННЫЕ
МАШИНЫ



МЕХАНИЗИРОВАННЫЕ
КОМПЛЕКСЫ



ИНЖИНИРИНГ



WWW.COMINVEST-AKMT.RU

ЗАО «Коминвест-АКМТ»

ЗАО «Коминвест-АКМТ» - одно из крупнейших российских машиностроительных предприятий, основанное в 1992 году. Его основная деятельность — производство, комплексные поставки, сервисное обслуживание спецтехники и оборудования.

ОТРАСЛЕВЫЕ НАПРАВЛЕНИЯ ДЕЯТЕЛЬНОСТИ КОМПАНИИ

АЭРОДРОМНАЯ ТЕХНИКА:

- Спецтехника для обслуживания пассажиров и грузов
- Спецтехника для обслуживания воздушных судов
- Спецтехника для содержания аэродрома и прилегающих территорий
- Аварийно-спасательная спецтехника

ТЕХНИКА ДЛЯ СОДЕРЖАНИЯ ДОРОГ И ТЕРРИТОРИЙ:

- Машины КДМ для уборки дорог
- Подметально-уборочные машины
- Техника для содержания придорожной инфраструктуры (для хранения и приготовления рассолов)
- Техника для содержания пляжей

ТЕХНИКА ДЛЯ РЕМОНТА И СТРОИТЕЛЬСТВА ДОРОГ:

- Оборудование для прокладки инженерных коммуникаций
- Рециклеры
- Термоконтейнеры для асфальта
- Термос-бункеры для литого асфальта
- Заливщики швов и трещин дорожных покрытий
- Оборудование для ремонта дорог методом пневмонабрызга
- Автогудронаторы
- Мобильные питатели
- Вездеходы
- Дорожные фрезы
- Асфальтоукладчики
- Оборудование для работы с бетоном
- Уплотняющее оборудование

ОБОРУДОВАНИЕ И ТЕХНОЛОГИИ ДЛЯ ПЕРЕРАБОТКИ РУДНЫХ И НЕРУДНЫХ МАТЕРИАЛОВ:

- Техника для дробления и сортировки рудных и нерудных материалов
- Техника для дробления рудных и нерудных материалов

КОММЕРЧЕСКИЙ ТРАНСПОРТ:

- Техника для транспортировки сменных кузовов
- Вспомогательное оборудование для коммерческих перевозок
- Техника для перевозки строительных материалов
- Крано-манипуляторные установки

ТЕХНИКА ДЛЯ РЕЦИКЛИНГА:

- Техника для переработки отходов
- Оборудование для сбора и временного хранения отходов
- Техника для сбора и транспортировки отходов
- Техника для обслуживания канализационных и водопроводных сетей

ПОРТОВАЯ ТЕХНИКА:

- Оборудование для перевалки контейнеров

ПОЖАРНАЯ И АВАРИЙНО-СПАСАТЕЛЬНАЯ ТЕХНИКА И ОБОРУДОВАНИЕ:

- Техника и оборудование для тушения огня

СТРОИТЕЛЬНАЯ ТЕХНИКА:

- Техника для планирования и профилирования площадок и откосов, разравнивания и перемещения грунта и сыпучих материалов
- Резервные источники питания
- Бустеры, компрессоры и осветительные мачты
- Гидравлическое строительное оборудование

СЕЛЬСКО-ХОЗЯЙСТВЕННАЯ ТЕХНИКА:

- Тракторы
- Прицепное и навесное оборудование
- Сельскохозяйственные машины
- Инжиниринг
- Механизированные комплексы

ЛЕСОЗАГОТОВИТЕЛЬНАЯ ТЕХНИКА:

- Заготовка леса
- Транспортировка и перегрузка леса
- Уход и восстановление леса
- Специальная техника и дополнительное оборудование

ЖЕЛЕЗНОДОРОЖНАЯ ТЕХНИКА:

- Навесное оборудование для содержания железнодорожного полотна

ТЕХНИКА ДЛЯ ЭКСПЛУАТАЦИИ ТРУБОПРОВОДОВ И ОБОРУДОВАНИЕ ДЛЯ ВОДООЧИСТКИ

- Оборудование для очистки канализационных и водопроводных сетей
- Оборудование для реновации трубопроводов
- Оборудование для очистки воды и водоподготовки

IT - ТЕХНОЛОГИИ:

- Разработка и внедрение специализированных решений для мониторинга спецтранспорта на основе технологии ГЛОНАСС



Серьезным конкурентным преимуществом ЗАО «Коминвест-АКМТ» является развитая сеть региональных представительств и сервисных центров в России и СНГ: в Северо-Западном, Приволжском, Дальневосточном, Сибирском, Уральском, Южном Федеральных Округах, в республиках Дагестан, Чеченской, Беларусь и на Украине.

НАШИ ПАРТНЕРЫ



Приобретение техники на специальных условиях

Специалисты ЗАО «Коминвест-АКМТ» окажут квалифицированную помощь в выборе формы привлекаемых заемных средств (кредит, лизинг, товарный кредит и др.) для приобретения машин, спецтехники и оборудования.

ЛИЗИНГ

ЗАО «Коминвест-АКМТ» предлагает различные схемы лизинга для организаций и индивидуальных предпринимателей всех регионов Российской Федерации и стран СНГ.

- Предметом лизинга могут являться: сельскохозяйственная техника, коммунальная техника, дорожно-строительная техника, оборудование для ремонта и эксплуатации дорог и покрытия на ВПП, аэродромная техника, спецтехника, грузовые автомобили, автобусы.
- Стоимость предмета лизинга: от 150 000 рублей до 150 000 000 рублей.
- Авансовый платеж: от 0% (в зависимости от программы, типа оборудования, условий производства и поставки).
- Срок лизинга: от 1 года до 10 лет.

Более подробную информацию Вы сможете получить, обратившись в отдел по работе с корпоративными клиентами по телефону 8(495) 212-21-22 (добавочный 5132) или на нашем сайте www.cominvest-akmt.ru в разделе «Лизинг».



КРЕДИТ

ЗАО «Коминвест-АКМТ» предлагает различные схемы кредитования, как для организаций, так и для физических лиц для всех регионов Российской Федерации.

В условиях, когда Вам необходимо финансирование, наш опыт сотрудничества с ведущими финансовыми институтами России и Европы позволяет подобрать для Вас оптимальные условия финансирования. Срок рассмотрения заявок в течение одного - двух дней.



ОАО «РОССЕЛЬХОЗБАНК»



Промсвязьбанк



Московский муниципальный банк
Банк Москвы

Содержание

Тракторы

⊙ Гусеничные тракторы Агромаш	5
⊙ Колесные тракторы Агромаш	5
⊙ Гусеничные тракторы ХТЗ.....	6
⊙ Колесные тракторы ХТЗ	7
⊙ Колесные тракторы МТЗ	7
⊙ Колесные тракторы ПТЗ	8
⊙ Колесные тракторы Terrion	9
⊙ Многофункциональные тракторы Wille	10

Оборудование

⊙ Агромаш	11
⊙ McCONNEL	16
⊙ SCHUITEMAKER	20
⊙ ELHO	22
⊙ Storth.....	27
⊙ ANWI.....	28
⊙ FERABOLI	28
⊙ Norcar.....	33
⊙ Wille.....	36

Сельскохозяйственные машины

⊙ Многофункциональные машины Norcar	39
⊙ Погрузчики	40
⊙ Комбайны	40
⊙ Многофункциональные машины	43

Инжиниринг	45
------------------	----

Механизированные комплексы	46
----------------------------------	----

Тракторы



Агромаш 90ТГ

Тип	гусеничный
Полная масса, кг	7100
Двигатель	А-41И, Д-245-5S2, SISU
Эксплуатационная мощность, л.с.	102
Габаритные размеры (ДхШхВ), мм	4530x1850x3000
Тяговый класс	3.0



Агромаш 315ТГ

Тип	гусеничный
Полная масса, кг	13841
Двигатель	дизельный QSM11C г/кВт ч
Эксплуатационная мощность, л.с.	315
Габаритные размеры (ДхШхВ), мм	6127x2540x3285
Тяговый класс	5.0



Агромаш 85ТК

Тип	колесный
Полная масса, кг	3850-4050
Двигатель	ВМТЗ Д-145Т
Эксплуатационная мощность, л.с.	90
Габаритные размеры (ДхШхВ), мм	3900x1800x2600
Тяговый класс	1.4



Агромаш 50ТК

Тип	колесный
Полная масса, кг	2760
Двигатель	ВМТЗ Д130
Эксплуатационная мощность, л.с.	50
Габаритные размеры (ДхШхВ), мм	3740x1660x2540
Тяговый класс	0.9



Агромаш 30ТК

Тип	колесный
Полная масса, кг	1930
Двигатель	ВМТЗ Д-120, 2хци- линдровый
Эксплуатационная мощность, л.с.	30
Габаритные размеры (ДхШхВ), мм	3180x1560x2360
Тяговый класс	0.6



Агромаш 50СШ

Тип	колесный
Полная масса, кг	2700
Двигатель	ВМТЗ Д-130
Эксплуатационная мощность, л.с.	50
Габаритные размеры (ДхШхВ), мм	4190x1450x2570
Тяговый класс	0.9



Агромаш 30СШ

Тип	колесный
Полная масса, кг	1420-2335
Двигатель	ВМТЗ Д120, 2хци- линдровый
Эксплуатационная мощность, л.с.	30
Габаритные размеры (ДхШхВ), мм	4190x1450x2570
Тяговый класс	0.6



ХТЗ-150-05-09

Тип	гусеничный
Полная масса, кг	8150
Двигатель	ЯМЗ-236Д-3
Эксплуатационная мощность, л.с.	175
Габаритные размеры (ДхШхВ), мм	5000x1880x2680
Тяговый класс	4



Тракторы



ХТЗ-150К-09

Тип	колесный
Полная масса, кг	8200
Двигатель	ЯМЗ-236Д-3/Д
Эксплуатационная мощность, л.с.	175
Габаритные размеры (ДхШхВ), мм	6130x2406x3195
Тяговый класс	3.0



БЕЛАРУС-320

Тип	колесный
Полная масса, кг	1720
Двигатель	LDW 1503 CHD
Эксплуатационная мощность, л.с.	36
Габаритные размеры (ДхШхВ), мм	3100x1550x2150
Тяговый класс	0.6



БЕЛАРУС 2103

Тип	гусеничный
Полная масса, кг	10500
Двигатель	Д-260.4S2
Эксплуатационная мощность, л.с.	212
Габаритные размеры (ДхШхВ), мм	6200x2100x2950
Тяговый класс	4



БЕЛАРУС-82.1

Тип	колесный
Полная масса, кг	4000
Двигатель	Д-243, дизельный
Эксплуатационная мощность, л.с.	81
Габаритные размеры (ДхШхВ), мм	3930x1970x2800
Тяговый класс	1.4



БЕЛАРУС-1221

Тип	колесный
Полная масса, кг	5300
Двигатель	Д-260.2, дизельный
Эксплуатационная мощность, л.с.	130
Габаритные размеры (ДхШхВ), мм	4500x2250x2850
Тяговый класс	2.0



БЕЛАРУС-3022ДЦ.1

Тип	колесный
Полная масса, кг	11500
Двигатель	DEUTZ
Эксплуатационная мощность, л.с.	303
Габаритные размеры (ДхШхВ), мм	6100x2630x3160
Тяговый класс	5.0



Кировец К-744Р1

Тип	колесный
Полная масса, кг	14900-16670
Двигатель	ЯМЗ-238НД-5
Эксплуатационная мощность, л.с.	300
Габаритные размеры (ДхШхВ), мм	7350x2865x3864
Тяговый класс	6.0



Кировец К-9360

Тип	колесный
Полная масса, кг	16400-17500
Двигатель	Mercedes-Benz OM 457 LA
Эксплуатационная мощность, л.с.	354
Габаритные размеры (ДхШхВ), мм	7350x2875x3720
Тяговый класс	6.0



Тракторы



Terrion ATM 3180

Тип	колесный
Полная масса, кг	6400
Двигатель	Deutz BF 6M 2012 C
Эксплуатационная мощность, л.с.	180
Габаритные размеры (ДхШхВ), мм	5050x2440x3100



TERRION ATM 4200

Тип	колесный
Полная масса, кг	6800
Двигатель	Deutz BF 6M 2012 C
Эксплуатационная мощность, л.с.	200
Габаритные размеры (ДхШхВ), мм	4900x2440x3300
Тяговый класс	4



TERRION ATM 5280

Тип	колесный
Полная масса, кг	8300
Двигатель	Deutz BF 6M 1013 FC
Эксплуатационная мощность, л.с.	280
Габаритные размеры (ДхШхВ), мм	5700x2520x3240
Тяговый класс	5



TERRION ATM 7360

Тип	колесный
Полная масса, кг	11500
Двигатель	TCD 2013 L06 4V
Эксплуатационная мощность, л.с.	365
Габаритные размеры (ДхШхВ), мм	6300x2500x3240
Тяговый класс	7



Wille 355 B

Тип	колесный
Полная масса, кг	2630
Двигатель	CAT C2.2
Эксплуатационная мощность, л.с.	48
Габаритные размеры (ДхШхВ), мм	3824x1420x2080
Тяговый класс	



Wille 455 B

Тип	колесный
Полная масса, кг	3180
Двигатель	дизельный
Эксплуатационная мощность, л.с.	89
Габаритные размеры (ДхШхВ), мм	3850x1970x2850
Тяговый класс	



Wille 655 B

Тип	колесный
Полная масса, кг	5360
Двигатель	CAT C4,4
Эксплуатационная мощность, л.с.	130
Габаритные размеры (ДхШхВ), мм	5000x1920x2330
Тяговый класс	



Wille 855 C

Тип	колесный
Полная масса, кг	6480
Двигатель	CAT C4,4
Эксплуатационная мощность, л.с.	130
Габаритные размеры (ДхШхВ), мм	5400x2150x2480
Тяговый класс	



Оборудование

Агромаш БДК

Тип	бороны
Ширина захвата, м	3,60/4,00/4,40/ 4,80/5,60/6,40
Производительность, га/час	4,3-7,6
Глубина обработки, см	10-30
Масса, кг	5850-8965
Агрегируется с тракторами мощностью 150-450 л.с.	

Агромаш БДН

Тип	бороны
Ширина захвата, м	4,0/6,0
Производительность, га/час	4,0-6,0
Глубина обработки, см	2-10
Масса, кг	2200-3530
Агрегируется с тракторами мощностью 150-250 л.с.	

Агромаш БРЛ

Тип	бороны
Ширина захвата, м	2,5/3,0/3,50/4,0
Производительность, га/час	2,4-3,6
Глубина обработки, см	10-18
Масса, кг	720-1250
Агрегируется с тракторами мощностью 85-150 л.с.	

Агромаш БРС

Тип	бороны
Ширина захвата, м	3,0/4,0
Производительность, га/час	2,8-3,6
Глубина обработки, см	20-25
Масса, кг	1045-1295
Агрегируется с тракторами мощностью 150-210 л.с.	



Агромаш БРТ

Тип	борона
Ширина захвата, м	3,0/4,0
Производительность, га/час	2,8-3,6
Глубина обработки, см	25-30
Масса, кг	1105/1379
Агрегатируется с тракторами мощностью 180-240 л.с.	



Агромаш ГКП

Тип	грабли ворошилки
Ширина рабочего поля, мм	7,30/8,30/9,45/10,30
Производительность, га/час	3,0-4,3
Длина, мм	6,10/7,00/7,39/1,020
Масса, кг	1290/1390/1630/1875
Монтируется на тракторы тягового класса 85-150 л.с.	



ЖВПУ-6

Тип	жатка
Производительность, га/ч	4,87
Ширина захвата, м	5,87
Высота среза, мм	50-500
Рабочая скорость, км/ч	12
Масса, кг	1760



ЖВПУ-8

Тип	жатка
Производительность, га/ч	6
Ширина захвата, м	7,6
Высота среза, мм	50-500
Рабочая скорость, км/ч	12
Масса, кг	1880



Оборудование



Агромаш МИС

Тип	измельчитель соломы
Ширина захвата, мм	2,8-4,0
Производительность, т/ч	3,0-4,3
Агрегатируется с тракторами мощностью 90-180 л.с.	



Агромаш КНД, КПД, КДК

Тип	косилка
Ширина захвата, м	2,1-9,5
Производительность, га/час	1,1-5,2
Масса, кг	340-3030
Агрегатируется с тракторами мощностью 50-210 л.с.	



Агромаш ГРН

Тип	культиватор
Ширина захвата, м	2,0/2,60+2x0,50
Глубина обработки, мм	600-700
Производительность, га/час	2,3-2,6
Масса, кг	1038-1071
Агрегатируется с тракторами мощностью 150-210 л.с.	



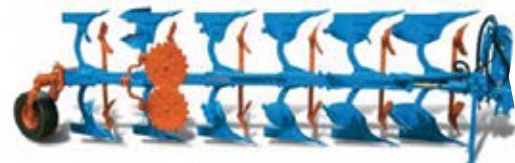
Агромаш ОКПО

Тип	культиватор
Ширина захвата, м	5,0-9,6
Глубина обработки, мм	30-150
Производительность, га/час	4,8-10,0
Масса, кг	2580-4100
Агрегатируется с тракторами мощностью 130-210 л.с.	



Агромаш ПНО

Тип	плуг
Количество корпусов	3-6
Высота рамы, мм	82
Производительность, га/час	1,1-2,3
Ширина захвата на корпус, мм	32,40,44,48
Агрегатируется с тракторами мощностью 85-210 л.с.	



Агромаш ППО 6+3

Тип	плуг
Количество корпусов, шт	9
Высота рамы, мм	82
Производительность, га/час	4,3
Ширина захвата на корпус, мм	36,40,44,48
Агрегатируется с тракторами мощностью 300-330 л.с.	



Агромаш СЗП 450/600 БС

Тип	сеялка
Рабочая ширина, м	4,5-6
Кол-во рядов, шт	36 - 48
Расстояние между рядами, мм	12,5
Объем семенного бункера, л.	1000
Объем бункера для удобрений, л	130
Агрегатируется с тракторами мощностью 90-150 л.с.	



Агромаш СЗМ

Тип	сеялка
Рабочая ширина, м	3,0-4,0
Кол-во рядов, шт	24-32
Расстояние между рядами, мм	12,5
Объем семенного бункера, л	645-870
Агрегатируется с тракторами мощностью 80-90 л.с.	



Оборудование



Агромаш СТВП 12/10, 18/12

Тип	сеялка
Рабочая ширина, м	5,9/9,0
Количество рядов, шт	8-18
Расстояние между рядами, мм	45-70
Объем семенного бункера, л	420/630
Агрегируется с тракторами мощностью	210-300 л.с.



Агромаш ОН

Тип	распределитель удобрений
Рабочая ширина штанг, м	12-18
Вес, кг	348-1100
Номинальная вместимость, л	600-1500
Агрегируется с тракторами мощностью	80-200 л.с.



Агромаш ОП

Тип	распределитель удобрений
Рабочая ширина штанг, м	21-27
Общий/рабочий объем, л	2800-4600/2500-4200
Вес со штангами/без штанг, кг	2955-3790/2005-2450
Агрегируется с тракторами мощностью	150-210 л.с.



Агромаш РМУН

Тип	распределитель удобрений
Рабочая ширина, м	9-24
Емкость бункера, л	1500-2100
Производительность, га/ч	13,0-13,5
Вес, кг	296-316
Агрегируется с тракторами мощностью	80-150 л.с.



McCONNEL Roller Mower

Тип	роторная косилка
Ширина окоса, м	1,8-2,4
Количество роторов,шт	3
Высота среза, мм	12-90
Масса, кг	540-646
Агрегатируется с тракторами мощностью 35-40 л.с.	



McCONNEL SE

Тип	роторная косилка
Ширина окоса, м	1,5-2,1
Количество роторов,шт	1
Высота среза, мм	12-150
Масса, кг	290-450
Агрегатируется с тракторами мощностью 20-60 л.с.	



McCONNEL PT

Тип	роторная косилка
Ширина окоса, м	1,8-2,75
Количество роторов, шт	1
Высота среза, мм	24-114
Масса, кг	500-565
Агрегатируется с тракторами мощностью 30-70 л.с.	



McCONNEL Topper

Тип	роторная косилка
Ширина окоса, м	2,75
Количество роторов, шт	2
Высота среза, мм	25-300
Масса, кг	950
Агрегатируется с тракторами мощностью 50 л.с.	



Оборудование



McCONNEL CY

Тип	роторная косилка
Ширина окоса, м	2,0
Количество роторов, шт	1
Высота среза, мм	25-225
Масса, кг	1400
Агрегатируется с тракторами мощностью 100 л.с.	



McCONNEL SR

Тип	роторная косилка
Ширина окоса, м	4,2-8,2
Количество роторов, шт	3-5
Высота среза, мм	10-400
Масса, кг	1700-4100
Агрегатируется с тракторами мощностью 80-150 л.с.	



McCONNEL Magnum

Тип	цеповая косилка
Количество цепов, шт	18-20
Ширина окоса, м	1,3-1,5
Высота среза, мм	3,0-4,3
Боковое смещение, мм	154
Масса, кг	185-205
Агрегатируется с тракторами мощностью 35-40 л.с.	



McCONNEL Magnum Elite

Тип	цеповая косилка
Количество цепов, шт	24-34
Ширина окоса, м	1,9-2,7
Высота среза, мм	30-80
Боковое смещение, мм	400
Масса, кг	430-543
Агрегатируется с тракторами мощностью 50-85 л.с.	



McCONNEL Magnum Euro

Тип	цеповая косилка
Количество цепов, шт	28-34
Ширина окоса, м	2,3-2,8
Высота среза, мм	30-80
Боковое смещение, мм	400
Масса, кг	750-850
Агрегатируется с тракторами мощностью 50-80 л.с.	



McCONNEL Magnum Euro Open

Тип	цеповая косилка
Количество цепов, шт	26-32
Ширина окоса, м	2,3-2,8
Высота среза, мм	30-80
Боковое смещение, мм	154
Масса, кг	670-770
Агрегатируется с тракторами мощностью 55-75 л.с.	



McCONNEL Magnum Elite Offset

Тип	цеповая косилка
Количество цепов, шт	20-28
Ширина окоса, м	1,6-2,25
Высота среза, мм	30-80
Угол наклона головки, град.	+90/-65
Масса, кг	665-775
Агрегатируется с тракторами мощностью 47-107 л.с.	



McCONNEL Merlin Xtreme

Тип	цеповая косилка
Количество цепов, шт	48-66
Ширина окоса, м	2,0-2,65
Высота среза, мм	0-150
Боковое смещение, мм	опция
Масса, кг	730-860
Агрегатируется с тракторами мощностью 50-70 л.с.	



Оборудование



McCONNEL Merlin Xtreme Offset

Тип	цеповая косилка
Количество цепов, шт	38-66
Ширина окоса, м	1,2-2,0
Высота среза, мм	40-155
Боковое смещение, мм	600
Угол наклона головки, град.	+90/-60
Масса, кг	822-900
Агрегируется с тракторами мощностью 50-70 л.с.	



McCONNEL Shakaerator 3000

Тип	культиватор
Ширина захвата, м	3,0-4,5
Количество рыхлителей,шт	5-13
Длина рыхлителей, мм	600
Транспортная ширина, м	3,25-4,75
Агрегируется с тракторами мощностью 100-260 л.с.	



McCONNEL Shakaerator 5000

Тип	культиватор
Ширина захвата, м	4,0-5,0
Количество рыхлителей,шт	8-10
Длина рыхлителей, мм	750
Глубина обработки, мм	118-600
Транспортная ширина, м	2,52-2,83
Агрегируется с тракторами мощностью 180-240 л.с.	



McCONNEL Discaerator 3000

Тип	культиватор
Ширина захвата, м	3,0
Количество рыхлителей, шт	5-7
Диаметр дисков, мм	500/250
Глубина обработки, мм	270
Количество дисков, шт	17
Агрегируется с тракторами мощностью 160 л.с.	



McCONNEL Discaerator 5000

Тип	культиватор
Ширина захвата, м	4,0-6,0
Количество рыхлителей, шт	7-13
Диаметр дисков, мм	500/250
Глубина обработки, мм	400
Количество дисков, шт	9-25
Агрегатируется с тракторами мощностью 250-350 л.с.	



SCHUITEMAKER Rapide серии 100

Тип	прицеп подборщик
Загрузочный объем DIN, куб.м	30-60
Ширина подборщика, м	2
Количество осей, шт	2-3
Производительность подборщика, центнеров/мин.	20
Скорость выгрузки, м/мин	23
Обороты ВОМ, об/мин	1000



SCHUITEMAKER Rapide серии 1000

Тип	прицеп подборщик
Загрузочный объем DIN, куб.м	37-57
Ширина подборщика, м	2
Количество осей, шт	2-3
Производительность подборщика, центнеров/мин.	20
Скорость выгрузки, м/мин	23
Обороты ВОМ, об/мин	1000



SCHUITEMAKER Siwa

Тип	прицеп для силоса
Объем кузова DIN, куб.м	38-56
Грузоподъемность, т	20-34
Количество осей, шт	2-3



Оборудование



SCHUITEMAKER Feedo

Тип	прицеп-кормораздатчик
Объем бункера, куб.м	8-30
Габариты бункера	по заказу
Грузоподъемность, т	4-14
Высота выгрузки, см	91-94
Количество осей, шт	1-2



SCHUITEMAKER SMS

Тип	разбрасыватель твердых органических удобрений
Грузоподъемность, т	4,0-7,0
Обороты ВОМ, об/мин	540
Количество битеров, шт	2
Расположение битеров	горизонтальное
Количество осей, шт	1



SCHUITEMAKER Calypso

Тип	разбрасыватель твердых органических удобрений
Грузоподъемность, т	8-24
Обороты ВОМ, об/мин	540
Количество битеров, шт	2
Расположение битеров	вертикальное
Количество осей, шт	1-2



SCHUITEMAKER Amigo

Тип	кормораздатчик /измельчитель рулонов
Объем бункера, куб.м	3,5-7
Грузоподъемность, т	2-4
Снаряженная масса, т	1,35-2
Высота выгрузки, мм	470-700
Количество осей, шт	1
Агрегируется с тракторами мощностью 40-60 л.с.	



SCHUITEMAKER Perfecta

Тип	прицеп-вакуумная цистерна
Объем цистерны, л	8400-11700
Диаметр цистерны, см	160-190
Количество осей, шт	1-2
Обороты ВОМ, об/мин	540
Изменение колеи	нет



SCHUITEMAKER Robusta

Тип	прицеп для жидких удобрений
Объем цистерны, л	8400-27470
Диаметр цистерны, см	1-3
Количество осей, шт	12,5
Обороты ВОМ, об/мин	540-1000
Изменение колеи	да



SCHUITEMAKER Exacta

Тип	инжектор для жидких удобрений
Рабочая ширина, м	7,92-9,36
Транспортная ширина, м	3
Транспортная высота, м	3,56-4,28
Количество дисков, шт	44-52
Количество элементов, шт	22-26



ELHO Twin 460

Тип	валкователь
Ширина захвата, м	4,6
Кол-во валков, шт	1
Количество граблин, мм	150
Масса, кг	540
Тип привода	гидравлический



Оборудование



ELHO V-Twin 600

Тип	валкователь
Ширина захвата, м	6,0
Количество валков, шт	2
Количество граблин, мм	240
Масса, кг	860
Тип привода	гидравлический



ELHO V-Twin 750

Тип	валкователь
Ширина захвата, м	2,0-8,0
Количество валков, шт	2
Количество граблин, мм	322
Масса, кг	2150



ELHO TR 300

Тип	валкователь
Ширина захвата, м	3,0
Количество барабанов, шт	1
Количество зубей, шт	63
Масса, кг	550



ELHO Arrow 3200/3200F

Тип	дисковая косилка
Ширина захвата, м	3,2
Количество дисков, шт	8
Захват плющилки, м	2,5
Масса, кг	2100/1100
Тип агрегатирования	прицепная/передне навесная
Агрегатируется с тракторами кВт,60-90	



ELHO Arrow 3700/3700F

Тип	дисковая косилка
Ширина захвата, м	3,7
Количество дисков, шт	9
Захват плющилки, м	2,5
Масса, кг	2300/1250
Тип агрегатирования	прицепная/передне-навесная



ELHO Arrow 10500 Delta

Тип	дисковая косилка
Ширина захвата, м	9,4-10,5
Количество дисков, шт	18
Захват плющилки, м	2x2,4
Масса, кг	2900
Агрегатируется с тракторами кВт,200-250	
Используется совместно с передненавесной косилкой Arrow 3700F	



ELHO Duett 7300

Тип	косилка
Ширина захвата, м	7,3
Количество дисков, шт	18
Масса, кг	2700
Агрегатируется с тракторами кВт,130-150	
Только для тракторов с реверсивным постом управления	



ELHO NK-201/241

Тип	косилка
Ширина захвата, м	2/2,4
Количество ножей, шт	10/12
Масса, кг	450/525
Агрегатируется с тракторами кВт,60	



Оборудование



ELHO Tube 2020 ACI

Тип	обмотчик рулонов
Диаметр рулона, м	1.2-1,6
Количество слоев пленки	регулируется
Масса, кг	2800



ELHO Sideliner 1520 M

Тип	прицепной обмотчик рулонов
Диаметр рулона, м	1.0-1,5
Количество слоев пленки	регулируется
Масса, кг	790



ELHO Sideliner 1650 A

Тип	прицепной обмотчик рулонов
Диаметр рулона, м	1.0-1,6
Количество слоев пленки	регулируется
Масса, кг	1190
Автоматическое управление прицепом	



ELHO Softliner 1000M

Тип	прицепной обмотчик рулонов
Диаметр рулона, м	0,9-12
Тип рулонов	силос, солома
Масса, кг	560



ELHO Softliner 1400EW

Тип	прицепной обмотчик рулонов
Диаметр рулона, м	1.2-1.4
Тип рулонов	силос, солома
Масса, кг	850
Автоматическое управление процессом	



ELHO RC 1500/1800 RotorCutter

Тип	измельчитель рулонов
Диаметр рулона, м	1.4/1,7
Тип рулонов	силос, солома
Масса, кг	800/850



ELHO SideChopper 460 Pro

Тип	Мульчирователь
Рабочая ширина, см	240
Макс длина от траткора, см	460
Масса, кг	1050



ELHO DC 1700

Тип	измельчитель
Рабочая ширина, см	170
Количество ножей	ротор, 36
Агрегируется с мощностью л.с.	от 75



Оборудование



Storh Superjet Four

Тип	насос для откачки стоков, шлама
Потребляемая мощность, л. с.	80-100
Выпускная труба диаметром, мм	125
Производительность перемешивания, л/мин.	13 500
Усиленный редуктор, об/мин	540
Четырехлопастное колесо, мм	360 x 100



Storh Superjet Five

Тип	насос для откачки стоков, шлама
Потребляемая мощность, л. с.	100-120
Выпускная труба диаметром, мм	150
Производительность перемешивания, л/мин.	20 400
Усиленный редуктор, об/мин	540
Четырехлопастное колесо, мм	430 x 150



Storh PTO Slurry Pumps

Тип	насос для откачки стоков, шлама
Производительность, м ³	11-20,4
Кол-во лопастей	4/6
Длина подачи, м	50-300
Агрегируется с тракторами 45-90кВт от ВОМ 540 об/мин	



Storh Hydraulic Slurry Pumps

Тип	насос для откачки стоков, шлама
Тип насоса	погружной
Производительность, л/мин	500-1500



АНВИ М500

Тип	навесной мульчер
Требуемая мощность, л.с.	100 - 180
Число оборотов, об/мин.	1000
Рабочая ширина, мм	1800/2000/2300
Полная масса, кг	1750 /1900 /2000
Четырехлопастное колесо, мм	360x100



АНВИ RFL700

Тип	ротоватор
Требуемая мощность, л.с.	140 - 190
Рабочая ширина, мм	2.000
Рабочая глубина, мм	макс. до 300
Диаметр ротора, мм	700
Количество реж. молотов	48
Изнашиваемые пластины	4 на каждую сторону ротора
Полная масса, кг	2.00



FERABOLI DM/S

Тип	Дисковая косилка
Рабочая ширина, мм	1.7-2.45
Кол-во дисков	4,5,6
Масса, кг	300-440



FERABOLI FR

Тип	Косилка с плющилкой
Рабочая ширина, мм	2.05-2.8
Кол-во дисков	5,6,7
Масса, кг	850-1100



Оборудование

FERABOLI DM

Тип	Косилка с плющилкой
Рабочая ширина, м	2.05-2.8
Количество дисков, шт	5,6,7
Масса, кг	605-725

FERABOLI Rotary rake GS

Тип	грабли-ворошилка
Рабочая ширина, м	2000-2400
Пружину держателей, шт	8-9
Масса, кг	257-370

FERABOLI Power Harrows Fixed

Тип	борона
Рабочая ширина, м	2,0-2,5
Количество роторов, шт	8-9
Масса, кг	450-530

FERABOLI EXTREME LT-265

Тип	пресс-подборщик с изменяемой камерой прессования
Ширина рулона, мм	1218
Диаметр рулона, мм	500-1650
Масса, кг	2600-3000



FERABOLI EXTREME HT-220/265/280

Тип	пресс-подборщик с изменяемой камерой прессования
Ширина рулона, мм	1200
Диаметр рулона, мм	500-1200/1650/1800
Масса, кг	2350/2650/2750



FERABOLI TROTTER-100

Тип	пресс-подборщик с постоянной камерой прессования, вальцевый
Ширина рулона, мм	985
Диаметр рулона, мм	1000
Масса, кг	1950



FERABOLI ENTRY 120/150

Тип	пресс-подборщик с постоянной камерой прессования, планчатой конструкции
Ширина рулона, мм	1200
Диаметр рулона, мм	1200/1500
Масса, кг	1950



FERABOLI OMNIA 125 TOPCUT

Тип	пресс-подборщик комбинированный с обмоткой рулонов
Ширина рулона, мм	1200
Диаметр рулона, мм	1250
Масса, кг	4980



Оборудование



FERABOLI FTC SEMI-PORTATA LATERALE E RETROVERSA FTC 976

Тип	кормоуборочный комбайн полунавесной
Мощность трактора, л.с	110-160
Ширина захвата, м	1,65 - 2,2
Диаметр ротора мм	500
Количество ножей	8/4/2



FERABOLI Overmix

Тип	кормосмеситель
Объем бункера, м ³	9-16
Агрегируется, л.с.	50-90
Масса, кг	3200-4250



FERABOLI 2TLOvermix

Тип	кормосмеситель
Объем бункера, м ³	15-25
Агрегируется, л.с.	80-150
Масса, кг	5200-7400



FERABOLI PT-18 (Rt1000)

Тип	Разбрасыватель твердых удобрений, металлический
Емкость, л	50
Вес, кг	370
Распространение, м	32



FERABOLI P300

Тип	Разбрасыватель твердых удобрений, конусообразный
Емкость, л	16
Вес, кг	128
Распространение, м	н/д



FERABOLI P-PL 500

Тип	Разбрасыватель твердых удобрений, конусообразный
Емкость, л	23
Вес, кг	139
Распространение, м	н/д



FERABOLI RE 1000

Тип	Разбрасыватель твердых удобрений
Емкость, л	50
Вес, кг	430
Распространение, м	18



FERABOLI RX 1600

Тип	Разбрасыватель твердых удобрений, металлический, двухдисковый
Емкость, л	1375
Вес, кг	323
Распространение, м	24



Оборудование



FERABOLI PDC 400

Тип	Разбрасыватель удобрений, «маятниковый»
Емкость, л	23
Вес, кг	221
Распространение, м	27



FERABOLI PDV 600

Тип	Разбрасыватель удобрений, «маятниковый»
Емкость, л	34
Вес, кг	313
Распространение, м	27



FERABOLI PDHV 800

Тип	Разбрасыватель удобрений, «маятниковый»
Емкость, л	50
Вес, кг	375
Распространение, м	27



Вилочный захват для силоса

Тип	навесное оборудование Norcar
Ширина, мм	4,0-7,0
Вес, кг	540
Высота, мм	2
Длина, мм	горизонтальное
Монтируется на модели 744, 755, а60, 765	



Скребок для кормового прохода

Тип	навесное оборудование Norcar
Ширина, мм	1300
Вес, кг	40
Высота, мм	200
Монтируется на модели 744, 755, а60, 765	



Ковш с зубьями

Тип	навесное оборудование Norcar
Ширина, мм	1050
Вес, кг	34
Длина, мм	720
Высота, мм	530
Объем, л	140
Монтируется на модели 744, 755, а60	



Грейдер для ипподрома

Тип	навесное оборудование Norcar
Ширина, мм	2500
Монтируется на модели 755, а60, 765	



Коллектор конского навоза

Тип	навесное оборудование Norcar
Ширина, мм	1050
Вес, кг	120
Высота, мм	1000
Длина, мм	580
Объем, л	140
Монтируется на модели а60, 765	



Оборудование



Навозные вилы с короткими зубьями

Тип	навесное оборудование Norcar
Ширина, мм	1120
Вес, кг	90
Высота, мм	380
Длина, мм	900
Длина зубца, мм	600/820
Монтируется на модели 744, 755, а60, 765	



Соломотряс

Тип	навесное оборудование Norcar
Вес, кг	148
Длина, мм	2000
Ширина, мм	1700
Глубина, мм	1800
Угол наклона, град	+/- 5
Монтируется на модели 755, а60, 766	



Навозные вилы

Тип	Навесное оборудование Norcar
Ширина, мм	1120
Вес, кг	132
Высота, мм	380
Длина, мм	1170
Длина зубца, мм	1250
Диаметр зубца, мм	32
Монтируется на модели 755, а60, 765	



Большой мешкоподъемник

Тип	Навесное оборудование Norcar
Вес, кг	34
Длина, мм	1890
Высота подъема от земли, мм	174
Макс. грузоподъемность, кг	1000
Длина зубца, мм	800
Монтируется на модели 755, а60, 766	



Коллектор навоза

Тип	Навесное оборудование Norcar
Ширина, мм	1070-1980
Вес, кг	290-315
Высота, мм	680
Длина, мм	1200
Объем, л	240-290
Высота бура, мм	380
Угол наклона, град	+/- 7
Монтируется на модели а60, 765	



Соломоподаватель

Тип	Навесное оборудование Norcar
Ширина, мм	1250-1750
Вес, кг	240
Высота, мм	2000
Длина, мм	1700
Объем, л	1200
Монтируется на модели 755, а60, 766	



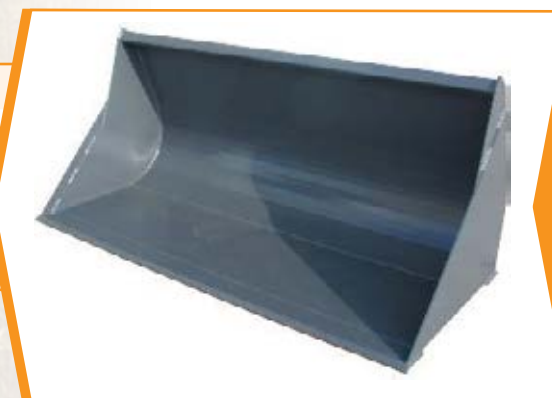
Соломокопнитель

Тип	Навесное оборудование Norcar
Ширина, мм	950-2230
Длина, мм	1000
Высота, мм	1200
Монтируется на модели 744, 755, а60, 766	



Ковш

Тип	навесное оборудование Wille
Объем, л	400-1300
Ширина, мм	1400-2300
Масса, кг	155-450
Монтируется на модели 355В, 455В, 655С, 855С	



Оборудование



Узкий захват для тюков

Тип	Навесное оборудование Norcar
Ширина, мм	950-1450
Вес, кг	45
Высота, мм	450
Монтируется на модели 755, а60, 765	



Широкий захват для тюков

Тип	Навесное оборудование Norcar
Ширина, мм	1250-1750
Вес, кг	50
Высота, мм	450
Длина, мм	960
Монтируется на модели 755, а60, 765	



Фиксированный кузов 230

Тип	навесное оборудование Wille
Объем, л	230
Длина, мм	1130
Ширина, мм	1040
Высота борта, мм	200
Масса, кг	65
Монтируется на модели 355В	



Фиксированный кузов 270

Тип	навесное оборудование Wille
Объем, л	270
Длина, мм	1250
Ширина, мм	1090
Высота борта, мм	200
Масса, кг	85
Монтируется на модели 455В	



Кузов с гидравлической выгрузкой 300

Тип	Навесное оборудование Wille
Объем, л	300
Длина, мм	1250
Ширина, мм	1130
Высота борта, мм	220
Масса, кг	250
Монтируется на модели 455B	



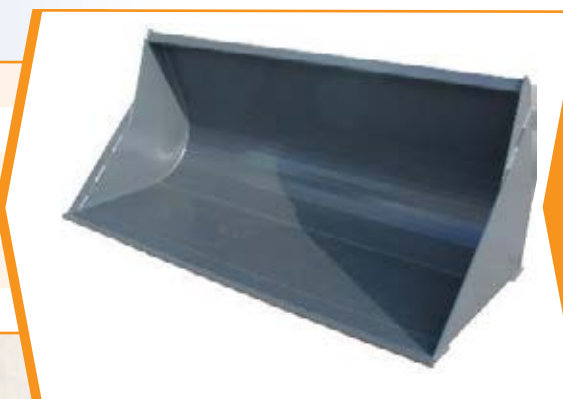
Кузов с гидравлической выгрузкой 800

Тип	Навесное оборудование Wille
Объем, л	800
Длина, мм	1600
Ширина, мм	1400
Высота борта, мм	350
Масса, кг	400
Монтируется на модели 655C, 855C	



Ковш для высокой разгрузки

Тип	Навесное оборудование Wille
Объем, л	550-800
Ширина, мм	1580-1700
Высота разгрузки, мм	3130-3400
Масса, кг	300-400
Монтируется на модели 355B, 455B	



Роторная косилка 185

Тип	Навесное оборудование Wille
Ширина, мм	1250-1750
Высота среза, мм	40-150
Масса, кг	385
Монтируется на модели 355B, 455B	



Сельскохозяйственные машины



Norcar 744

Тип	колесный
Двигатель	Kubota, дизель
Эксплуатационная мощность, л/с	20
Габаритные размеры (ДхШхВ), мм	1950x1010x1600
Вес без навесного оборудования, кг	760



Norcar 755

Тип	колесный
Двигатель	Kubota, дизель
Эксплуатационная мощность, л/с	20
Габаритные размеры (ДхШхВ), мм	2240x1050x1600
Вес без навесного оборудования, кг	860



Norcar a60

Тип	колесный
Двигатель	Kubota, дизель
Эксплуатационная мощность, л/с	28
Габаритные размеры (ДхШхВ), мм	2550x1070x2130
Вес без навесного оборудования, кг	1320



Norcar 765

Тип	колесный
Двигатель	Kubota, дизель
Эксплуатационная мощность, л/с	37
Габаритные размеры (ДхШхВ), мм	2840x1100x2310
Вес без навесного оборудования, кг	1600



МКСМ 800 Н

Тип	погрузчик
Двигатель	HATZ 3M41
Мощность, л/с	52,9
Грузоподъемность, кг	800
Габаритные размеры (ДхШхВ), мм	2480x1680x2065



МКСМ 800 К

Тип	погрузчик
Двигатель	A2300, CUMMINS
Мощность, л/с	44
Грузоподъемность, кг	800
Габаритные размеры (ДхШхВ), мм	2480x1680x2065



МКСМ 1000 Н

Тип	погрузчик
Двигатель	HATZ 3M41
Мощность, л/с	52,9
Грузоподъемность, кг	1000
Габаритные размеры (ДхШхВ), мм	2480x1680x2065



Агромаш КСК 11

Тип	комбайн колесный
Производит, т/ч	60-100
Мощность, л/с	360
Габаритные размеры (ДхШхВ), мм	7960x5960x4750
Вес, кг	12480



Сельскохозяйственные машины



Енисей 858

Тип	комбайн гусеничный
Производит, т/ч	6-10
Мощность, л/с	250
Габаритные размеры (ДхШхВ), мм	7960x5960x4750
Вес, кг	12481



Енисей 950

Тип	комбайн колесный
Производит, т/ч	9-10
Мощность, л/с	185
Габаритные размеры (ДхШхВ), мм	10390x6480x3950
Вес, кг	11010



Енисей 954

Тип	комбайн колесный
Производит, т/ч	10-11
Мощность, л/с	250
Габаритные размеры (ДхШхВ), мм	10390x6480x3950
Вес, кг	11010



Енисей 1200NM

Тип	комбайн колесный
Производит, т/ч	10-11
Мощность, л/с	185
Габаритные размеры (ДхШхВ), мм	10490x6480x3950
Вес, кг	10950



Енисей 1200 1 НМ

Тип	комбайн колесный
Производит, т/ч	9-10
Мощность, л/с	185
Габаритные размеры (ДхШхВ), мм	10490х6480х3950
Вес, кг	10951



Енисей 1200 РМ

Тип	комбайн гусеничный
Производит, т/ч	5-9
Мощность, л/с	145
Габаритные размеры (ДхШхВ), мм	10490х5340х4000
Вес, кг	12440



Агромаш-Енисей КЗС 4121

Тип	комбайн колесный
Производит, т/ч	14
Мощность, л/с	250
Габаритные размеры (ДхШхВ), мм	10720х6530х4200
Вес, кг 10951	13200



Агромаш-Енисей КЗС 4141

Тип	комбайн колесный
Производит, т/ч	14
Мощность, л/с	250
Габаритные размеры (ДхШхВ), мм	10720х6530х4200
Вес, кг 10951	12801



Сельскохозяйственные машины



Агромаш-Енисей 5121

Тип	комбайн колесный
Производит, т/ч	18
Мощность, л/с	300
Габаритные размеры (ДхШхВ), мм	10900x6530x4000
Вес, кг	13500



ТРЭКОЛ-АГРО

Тип	вездеход
Ширина, мм	2420
Производительность, га/сутки	до 42
Ширина разбрасывания реагентов, м	до 42
Емкость бака, т	1



ТРЭКОЛ 39445

Тип	вездеход
Двигатель	Hyundai D4BF
Рабочий объем, л	2,476
Номинальная мощность, л/с	83,0
Максимальный крутящий момент, Н·м	196



ТРЭКОЛ 39294

Тип	вездеход
Двигатель	Hyundai D4BF
Рабочий объем, л	2,476
Номинальная мощность, л/с	83,0
Максимальный крутящий момент, Н·м	196



Goupil G3

Тип	электромобиль с бортовой платформой
Электродвигатель	асинхронный
Максимальная скорость, км/ч	40
Габаритные размеры (ДхШхВ), мм	3370x1100x2000
Полная масса, кг	1700



CityRanger 2250

Тип	многофункциональная машина
Вес, кг	820
Максимальная полная масса, кг	1650
Максимальная скорость, км/ч	21
Емкость топливного бака, л	25



ВОКИМОВІЛ

Тип	многофункциональная машина с самосвальным кузовом
Двигатель	IVECO, Евро- 4
Мощность, л/с	107
Кузов	Самосвальный с телескопическим цилиндром
Вес, кг	1950





Задачи инжиниринга:

- ◎ Эффективность
- ◎ Технологичность
- ◎ Экономичность
- ◎ Модернизация
- ◎ Экологичность

Мы не предлагаем типовых решений для наших клиентов. Все создается индивидуально и по потребностям каждого клиента. Для создания эффективного проекта задействуются высококвалифицированные и опытные специалисты компании, а также профессионалы компаний партнеров. Совместный потенциал инженеров, маркетологов, агрономов, механиков, технологов, экономистов позволяет создать синергию в производстве сельскохозяйственных продуктов.



Места применения: производственная инфраструктура, животноводство, агрономия, жилая инфраструктура



- **Комплексность**
- **Оборудование**
- **Материалы**
- **Коммуникации**
- **Племенной и семенной материал**
- **Производительность**
- **Культура возделывания**
- **Энергопотребление**
- **Экология**
- **Экономическая эффективность**

Механизированные комплексы.

ЗАО «Коминвест-АКМТ» занимается поставками техники для обеспечения производственного цикла клиента, от посадки до транспортировки конечному потребителю. Цель механизированных комплексных решений: увеличение производительности труда, увеличение экономической эффективности за счет использования техники с различным навесным оборудованием для полного и качественного обслуживания всего сельскохозяйственного производства и комплекса.



ДИВИЗИОН СЕЛЬСКОХОЗЯЙСТВЕННАЯ ТЕХНИКА

ИНФОРМАЦИОННЫЙ ЦЕНТР «КОМИНВЕСТ-АКМТ»

Телефон: 8-495-212-212-2 Москва и МО
8-800-700-212-2 Регионы
(звонок бесплатный)

ГОЛОВНОЙ ОФИС ПРОДАЖ «КОМИНВЕСТ-АКМТ»

111123, Россия, Москва, ул. Плеханова, 4а
Телефон: 8-495-212-2122

СЕРВИСНЫЙ ЦЕНТР, СКЛАД ГОТОВОЙ ПРОДУКЦИИ И ЗАПАСНЫХ ЧАСТЕЙ

111141, Россия, Москва, 2-я Владимирская, 62а
Телефон: 8-495-212-212-2

ПРЕДСТАВИТЕЛЬСТВА:

В ЦЕНТРАЛЬНОМ Ф.О. ОБОСОБЛЕННОЕ ПОДРАЗДЕЛЕНИЕ ЗАО «КОМИНВЕСТ-АКМТ»

300007, Россия, г. Тула, ул. Макса Смирнова, д. 2
г. Тула, тел.: +7 (961) 265-99-89
248009, Россия, г. Калуга, Грабцевское шоссе, д. 47
г. Калуга, тел.: +7 (961) 121-23-08

В СЕВЕРО-ЗАПАДНОМ Ф.О. ОБОСОБЛЕННОЕ ПОДРАЗДЕЛЕНИЕ ЗАО «КОМИНВЕСТ-АКМТ»

196158, Россия, г. Санкт-Петербург, Московское шоссе, д. 23, к. 2, лит. А
г. Санкт-Петербург, тел.: +7 (812) 600-44-51
160035, Россия, г. Вологда, Пречистенская наб., д. 34
г. Вологда, тел.: +7 (961) 800-08-68

В ПРИВОЛЖСКОМ Ф.О. ОБОСОБЛЕННОЕ ПОДРАЗДЕЛЕНИЕ ЗАО «КОМИНВЕСТ-АКМТ»

603028, г. Нижний Новгород, Комсомольское шоссе, д. 5, офис 301
г. Нижний Новгород, тел.: +7 (831) 217-02-63
443051, г. Самара, Ракиотовское шоссе, стр. 3
г. Самара, тел.: +7 (846) 958-13-66
420080, Татарстан, г. Казань, ул. Гаврилова, д. 1 офис 209
г. Казань, тел.: +7 (843) 211-50-05
420080, Татарстан, г. Набережные Челны, Шишкинский бульвар, д. 8 (30/24) офис 47
г. Набережные Челны тел.: +7 (8552) 39-53-50
450000, Башкортостан, г. Уфа, ул. Ленина, д. 70, офис 7
г. Уфа, тел.: +7 (961) 355-59-68

В ДАЛЬНЕВОСТОЧНОМ Ф.О. ОБОСОБЛЕННОЕ ПОДРАЗДЕЛЕНИЕ ЗАО «КОМИНВЕСТ-АКМТ»

680021, г. Хабаровск, переулок Станционный, д. 12
г. Хабаровск, тел.: +7 (4212) 46-60-22

В СИБИРСКОМ Ф.О. ОБОСОБЛЕННОЕ ПОДРАЗДЕЛЕНИЕ ЗАО «КОМИНВЕСТ-АКМТ»

630049, Россия, г. Новосибирск, ул. Станционная, 15/2, офис 4
г. Новосибирск, тел.: +7 (383) 233-89-33

В УРАЛЬСКОМ Ф.О. ОБОСОБЛЕННОЕ ПОДРАЗДЕЛЕНИЕ ЗАО «КОМИНВЕСТ-АКМТ»

454053, Россия, г. Челябинск, ул. Троицкий тракт, д. 11Л, офис 709
г. Челябинск, тел.: +7 (351) 225-15-56

В ЮЖНОМ Ф.О. ОБОСОБЛЕННОЕ ПОДРАЗДЕЛЕНИЕ ЗАО «КОМИНВЕСТ-АКМТ»

350004, Россия, г. Краснодар, ул. Кропоткина, 50
г. Краснодар, тел.: +7 (861) 210-80-04

В РЕСПУБЛИКЕ БЕЛАРУСЬ СЗАО «КОМИНВЕСТ АЛЬЯНС»

222811, Беларусь, г. Марьина Горка, ул. Чапаева, 15
г. Марьина Горка, тел.: +375 (29) 558-51-32

В РЕСПУБЛИКЕ КАЗАХСТАН ТОО «КОМИНВЕСТ КАЗАХСТАН»

010000, Казахстан, г. Астана, Коргалжинское шоссе, 19, офис 405
г. Астана, тел.: +7 (7172) 79-31-86

В УКРАИНЕ ТОВ «КОМИНВЕСТ УКРАИНА»

03151, Украина, г. Киев, ул. Молодогвардейская, д. 20А, офис 207-209
г. Киев, тел.: +380 (44) 455-94-55

В РЕСПУБЛИКЕ МОЛДОВА ООО «Авто-Презент»

MD 2020, Республика Молдова, г. Кишинев, ул. Соколень, 1
г. Кишинев +373 (22) 85-52-52
+373 (22) 85-52-54



https://twitter.com/AKMT_Cominvest



<https://www.facebook.com/zaocominvestakmt>



<http://www.youtube.com/user/KominvestAKMT>

**Производство и Поставка
Спецтехники и
Оборудования
Сервис и Запасные части**