



Производство
Поставка
Сервис спецтехники



ОБОРУДОВАНИЕ ДЛЯ РАБОТЫ
С БЕТОНОМ



ОБОРУДОВАНИЕ ДЛЯ РАБОТЫ С БЕТОНОМ

Автобетоносмесители Cifa



СОВРЕМЕННЫЕ АВТОБЕТОНОСМЕСИТЕЛИ

Современные автобетоносмесители представляют собой автомобили грузового типа, конструкция которых предполагает наличие вращающейся емкости. В ней доставляется бетон непосредственно к объекту строительных работ. Благодаря использованию данного вида техники возможным оказывается приготовление бетона во время перевозки смеси, а также его доставка в сыром виде на строительную площадку. Кроме того, автобетоносмеситель часто применяется для производства смеси уже на объекте.

Эффективность представленного вида техники напрямую зависит от принципа его работы. Как было упомянуто выше, основным элементом устройства является барабан с постоянным углом наклона. В барабане находятся специальные винтовые лопасти, которые обеспечивают загрузку и перемешивание массы во время вращения в одну сторону, а при реверсивном движении позволяют выгрузить смесь. Важно отметить, что благодаря хорошей защите барабана минимизируется воздействие неблагоприятных условий на бетонную смесь.

ВЫБОР АВТОБЕТОНОСМЕСИТЕЛЯ В ЗАВИСИМОСТИ ОТ РАБОТЫ

В ассортименте техники данного вида представлены бетоносмесители нескольких типов в зависимости от особенностей работы. Принято выделять определенные варианты, согласно направлению их разгрузки. Они могут быть представлены моделями с выгрузкой вперед или назад.

По типу привода барабана для смешивания автобетоносмесители можно разделить на два вида - 1. с приводом от КОМ (коробка отбора мощности), 2. с автономным двигателем.

Абсолютно все миксеры для бетона имеют барабан, который может устанавливаться под углом наклона в диапазоне 10-15 градусов для тщательного размешивания смеси. Кроме того, отличительной характеристикой бетоносмесителя является возможность работы непосредственно на объекте и в пути, что не позволяет бетону застыть при перевозке.

ОБОРУДОВАНИЕ ДЛЯ РАБОТЫ С БЕТОНОМ

Автобетоносмесители Cifa



СПЕЦИАЛЬНЫЕ ОБЛЕГЧЁННЫЕ КОМПОНЕНТЫ

Пластиковые крылья с лёгким стальным основанием, лёгкие лотки из пластика, устойчивые к воздействиям окружающей среды, для быстрой очистки.



ТРОСОВОЕ УПРАВЛЕНИЕ

Серия SL может также поставляться с системой тросового управления барабаном (базовая версия) вместо электронного контроля CSD (Привод постоянной скорости)



РАЗГРУЗОЧНЫЙ ЛОТОК

Оцинкованный разгрузочный лоток с гидравлическим приводом от ручного насоса. Подъемная система приводится в движение ручным цилиндром.



РОЛИКИ

Под смесительные барабаны разных объёмов спроектированы ролики определенных типоразмеров для обеспечения надёжной поддержки. Для обеспечения более простого техобслуживания и регулировок используются болты.



СИСТЕМА УДЕРЖАНИЯ БАРАБАНА

Система удержания барабана устанавливается на все автобетоносмесительные установки и удерживает смесительный барабан в правильном положении при транспортировке. Это особенно полезно при движении по неровным и плохим дорогам.



КРЕПЛЕНИЯ

Надрамник и опоры рассчитываются с использованием метода конечных элементов. Задние крепления являются жесткими, а передние крепление эластичными.



СИСТЕМА ФИКСАЦИИ БАРАБАНА

Предохранительная фиксация барабана при проведении техобслуживания позволяет исключить риск внезапного вращения.



ДИЗАЙН СМЕСИТЕЛЬНЫХ ЛОПАТОК

Благодаря оптимальному расположению и размеру лопаток в смесительном барабане обеспечивается высокая смесительная способность и повышенная производительность. Доступны также широкие лопатки для загрузки больших объемов и специальные износостойкие лопатки для увеличения срока службы при высоком содержании бетона.



ЭРГОНОМИЧНОСТЬ И ПРОСТОТА В ОБСЛУЖИВАНИИ

Пластиковое ограждение в задней части защищает заднюю часть машину от попадания бетона и обеспечивает лёгкий доступ для техобслуживания

ОБОРУДОВАНИЕ ДЛЯ РАБОТЫ С БЕТОНОМ

Автобетоносмесители Cifa



ПРОЧНЫЕ И НАДЕЖНЫЕ КОМПЛЕКТУЮЩИЕ

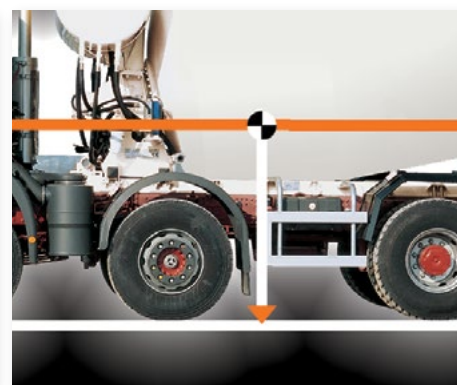
Автобетоносмесительные установки Cifa имеют долгосрочную гарантию благодаря прочным и надежным комплектующим гидравлической трансмиссии и механического редуктора.

Расположение бака, фильтра и манометров специально спроектировано для облегчения технического обслуживания и контроля.



ОТЛИЧНАЯ СОВМЕСТИМОСТЬ С ШАССИ

Рама выполнена из трубы коробчатого профиля, подходящая для всех наиболее распространенных марок грузовых автомобилей в зависимости от размеров автобетоносмесительной установки и спецификации грузовых автомобилей в зависимости от размеров автобетоносмесительной установки и спецификации.



БЕЗОПАСНОСТЬ И ПРАВИЛЬНОЕ РАСПРЕДЕЛЕНИЕ НАГРУЗОК

Благодаря низкому центру тяжести автобетоносмесительной установки создается лучшее распределение нагрузки, что обеспечивает превосходную стабильность при управлении.



SL/SLA 7

SL/SLA 8

SL/SLA 9

SL/SLA 10

Номинальный объем смесительного барабана, м ³	7	8	9	10
Геометрический объем смесительного барабана, м ³	12,2	14	15,9	16,2
Коэффициент заполненности, %	57	57	56,3	62
Ватер линия, куб.м	7,8	9	10,2	10,8
Скорость вращения, об/мин	14	14	14	14
Диаметр, мм	2300	2300	2300	2350
Опорные ролики, шт	2	2	2	2
Производительность водяного насоса, л/мин	560	560	560	560
Давление водяного насоса, бар	4	4	4	4
Шкала водомера, л.	0-500	0-500	0-500	0-500
Объем бака для воды, л	400	400	400	800
Привод установки	КОМ/Автономный двигатель	КОМ/Автономный двигатель	КОМ/Автономный двигатель	КОМ/Автономный двигатель
Мощность, кВт	52	63	72	72
A- Мин. длина рамы, мм	5156/5250	5479/5710	5970/6200	6010/6240
B- Мин. длина миксер, мм	6310/6403	6660/6890	7177/7407	7215/7445
C- Свес, мм	1205	1205	1205	1205
G- Центр тяжести, мм	1910/2250	2160/2598	2450/2895	2481/2862
H- Макс. высота, мм	2590	2650	2725	2770
Макс. ширина, мм	2355	2355	2355	2380
Общий вес (пустой), кг	3157/3542	3718/4185	3966/4466	4172/4672
Базовое шасси	3-осное	3-осное, 4-осное	4-осное	4-осное

ОБОРУДОВАНИЕ ДЛЯ РАБОТЫ С БЕТОНОМ

Автобетономесители Cifa



КОМ ИЛИ ВСПОМОГАТЕЛЬНЫЙ ДВИГАТЕЛЬ

Серия HD может поставляться с отдельным вспомогательным двигателем, который монтируется на раму (версии HDA7, HDA8 и HDA9)..



ДВОЙНЫЕ РОЛИКИ

Двойные ролики вместе с направляющей устанавливаются под барабаны HD9 и HD12+ для обеспечения идеального расположения барабана во всех рабочих условиях.

Ролики крепятся на болтах для более простого техобслуживания и регулировки.



РАЗГРУЗОЧНЫЙ ЛОТОК

Оцинкованный разгрузочный лоток управляется ручным цилиндром.

Имеется также возможность установки подъемной системы, которая управляется ручным насосом.



SL/SLA 12

HD/HDA 7

HD/HDA 8

HD/HDA 9

HD/HDA 10

HD/HDA 12+

12	7	8	9	10	12
18,5	12,02	13,71	16,01	17,02	20,02
65	62	58	56	58	59,5
12,7	7,5	9	10	11,1	13,21
14	14	14	14	14	14
2300	2200	2200	2350	2350	2350
2	2	2	4	4	4
560	-	-	-	-	560
4	-	-	-	-	4
0-500	0-500	0-500	0-500	0-500	0-500
800	800	800	800	800	1200
КОМ/Автономный двигатель	КОМ/Автономный двигатель	КОМ/Автономный двигатель	КОМ/Автономный двигатель	КОМ/Автономный двигатель	ВОМ
85	-	-	-	-	-
6350/6830	500/5400	5700/5900	6100/6300	6500/6700	6935
7560/8032	6175/6575	6870/7070	7300/7500	7700/7900	8170
1205	1175	1170	1175	1214	1200
2821/3226	2019/2282	2199/2491	2445/2770	2551/2876	2940
2830	2650	2745	2750	2790	2800
2355	2355	2345	2440	2440	2440
4374/4874	4043/4460	4270/4750	4780/5334	4980/5534	5490
4-осное/3-осный полуприцеп	3-осное	3-осное, 4-осное	4-осное	4-осное	4-осное/3-осный полуприцеп

ОБОРУДОВАНИЕ ДЛЯ РАБОТЫ С БЕТОНОМ

Автобетононасосы Cifa



Первый автобетононасос был произведен компанией CIFA в конце 60-х годов. С этого времени компания CIFA на основе самых передовых технологий разрабатывает, производит и ежегодно выпускает на рынок новые надежные технические решения. Решения, которые призваны доказать, что автобетононасосы CIFA лучше, чем когда-либо.



ОБОРУДОВАНИЕ ДЛЯ РАБОТЫ С БЕТОНОМ

СИСТЕМА СТАБИЛИЗАЦИИ

Для стабилизации передней части автобетононасоса используется 4 варианта: горизонтальное выдвижение опор; одиночное, двойное или тройное выдвижение передних аутригеров X-образной компоновки. Для стабилизаторов расположенных сзади доступно 3 варианта решений: фиксированное положение, одинарно выдвижные и поворотные аутригеры. Каждая машина имеет свою систему стабилизации в соответствии с размером стрелы.

Все аутригеры предназначены для надежной стабилизации машины в условиях ограниченного пространства. Развертывание стрелы осуществляются быстро с целью ускорения стабилизации установки.

Поворотные аутригеры можно использовать в качестве резервуара; их емкость составляет 400 – 700 литров.

Спереди: Одинарные телескопические аутригеры с X-образным размещением
Сзади: Фиксированные аутригеры.
Подходит для: K30L

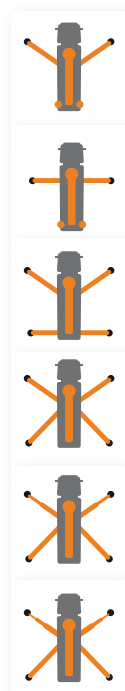
Спереди: Одинарные горизонтальные телескопические аутригеры
Сзади: Фиксированные аутригеры.
Подходит для: K20L

Спереди: Одинарные телескопические аутригеры с X-образным размещением
Сзади: Одинарные горизонтальные аутригеры.
Подходит для: K31L - K35L - K36 - K2

Спереди: Одинарные телескопические аутригеры с X-образным размещением
Сзади: Откидывающиеся аутригеры
Подходит для: K37L - K38L

Спереди: Двойные телескопические аутригеры с X-образным размещением
Сзади: Откидывающиеся аутригеры
Подходит для: K41L

Спереди: Тройные телескопические аутригеры с X-образным размещением
Сзади: Откидывающиеся аутригеры
Подходит для: K48 - K52L - K55L - K58L



СЪЕМНАЯ ЭЛЕКТРИЧЕСКАЯ СИСТЕМА
Электрическая система может быть демонтирована для простоты обслуживания.



ПРОВОДНОЙ ВИБРАЦИОННЫЙ И ЗВУКОВОЙ ПУЛЬТ УПРАВЛЕНИЯ

Проводной пульт управления, предназначенный для водителя бетономешалки. Может использоваться с обеих сторон бункера.



ПУЛЬТ ДИСТАНЦИОННОГО УПРАВЛЕНИЯ

Удобный и легкий пульт управления стрелой и основными функциями установки.



ПРОПОРЦИОНАЛЬНЫЙ РАСПРЕДЕЛИТЕЛЬ СТРЕЛЫ

Эргономичная гидравлическая система управления стрелой.



РАСПРЕДЕЛИТЕЛЬ СИСТЕМЫ СТАБИЛИЗАЦИИ

Гидравлические элементы управления на обеих сторонах автомобильной насосной установки для стабилизации системы с легко нажимаемой кнопкой аварийной остановки.



ЗАДНЯЯ ПАНЕЛЬ УПРАВЛЕНИЯ

Панель управления расположена в задней части автобетононасоса.

АВТОБЕТОНОНАСОСЫ CIFA

РАЗМЕЩЕНИЕ СТРЕЛЫ

ПРОЧНОСТЬ И НАДЕЖНОСТЬ:

Раздаточные стрелы автобетононасосов CIFA, сочетают в себе комбинацию прочности и надежности. Раздаточные стрелы имеют сверхпрочную конструкцию секций стрелы с точки зрения строения и устойчивости. Инновационная концепция раздаточных стрел сокращает к минимуму зоны, подверженные максимальным нагрузкам во время работы.

УНИВЕРСАЛЬНОСТЬ И ГИБКОСТЬ:

Различные конфигурации стрел автобетононасосов CIFA гарантируют превосходность и универсальность применения, и позволяют достигать почти любой, даже мало доступной части строительной площадки. Сочетание превосходная гибкость применения и высокой скорости работы позволяет полностью раскладывать стрелу и идеально позиционировать ее в течение нескольких минут.

Тип Z

Быстрое открытие для заливки бетона вблизи и вдали от насоса

Подходит для: K30L - K31L - K35L - K36 - K38L



Тип ZR

Подходит для открытия стрелы внутри зданий и для заливки бетона вблизи насоса.

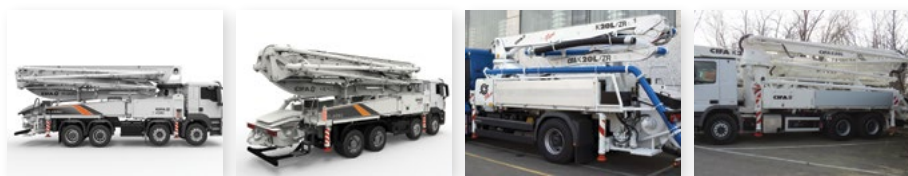
Подходит для: K20L - KZR24



Тип RZ

Идеально подходит для 5-секционной стрелы. Обеспечивает максимальную гибкость путем объединения решений R + Z.

Подходит для: K37L - K41L - K48 - K52L - K55L - K58L



K38C

K41C

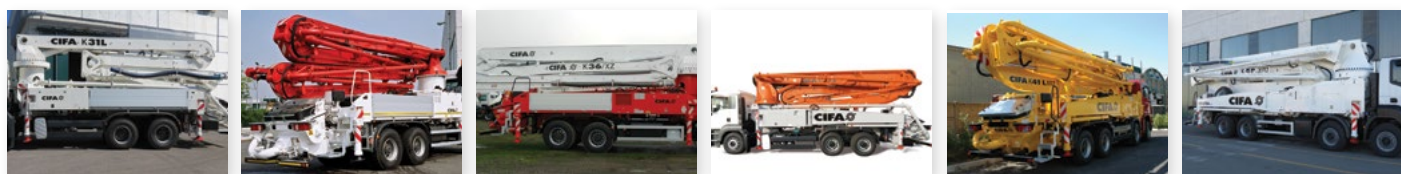
K20L

K30L

Модель насоса	PU1506	PU1506	PA 709F8	HP1606H (HP1608EC)
Максимальная теоретическая производительность, м.куб/час	150	150	70	160 (160)
Максимальное давление на бетон, бар	53	53	85	53 (80)
Количество циклов в мин.	29	29	25	30 (31)
Подающие цилиндры, диаметр* ход	230*2100	230*2100	200*1500	230*2100 (230*2100)
Объем бункера, л.	500	550	550	550 (550)
Модель стрелы	B4Z 38/34	B5RZ 41/36	B4ZR 20/16	B4Z 30/26
Максимальная высота подачи, м	37,6	40,1	19,75	29,7
Максимальная дальность, м	33,4	35,8	16,1	25,6
Мин. высота раскрытия	9,1	7,8	3,95	7,5
Число секций стрелы, шт.	4	5	4	4
Диаметр бетоновода	125	125	125	125
Угол вращения стрелы, град.	370	370	370	360
Угол раскрытия 1-й секции, град	90	90	90+8	90
Угол раскрытия 2-й секции, град	180	180	180	180
Угол раскрытия 3-й секции, град	237	180	253	237
Угол раскрытия 4-й секции, град	244	237	253	245
Угол раскрытия 5-й секции, град	-	244	-	-
Угол раскрытия 6-й секции, град	-	-	-	-
Угол раскрытия 7-й секции, град	-	-	-	-
Количество осей, шт	3-4	4	2	3

ОБОРУДОВАНИЕ ДЛЯ РАБОТЫ С БЕТОНОМ

Автобетононасосы Cifa



K31L

K35L XZ

K36L XZ

K37L

K42L

K48L XRZ

HP1606H (HP1608EC)	HP1606H (HP1608EC)	HP1606H (HP1608EC)	HP1606H (HP1608EC)	HP18008ECX (HP1608EC, HP1606H)	H1808ECX (HP1606H)
160 (160)	160 (160)	160 (160)	160 (160)	180 (160, 160)	160 (180)
53 (80)	53 (80)	53 (80)	53 (80)	83 (80,53)	53 (83)
30 (31)	30 (31)	30 (31)	30 (31)	27 (31, 30)	30 (27)
230*2100 (230*2100)	230*2100 (230*2100)	230*2100 (230*2100)	230*2100 (230*2100)	260*2100 (230*2100, 230*2100)	230*2100 (260*2100)
550 (550)	550 (550)	550 (550)	550 (550)	600 (550,550)	550 (600)
B5Z 31/27	B5Z 35/31	B4Z 36/32	B5RZ 37/33	B5RZ 42/37	B5RZ 48/44
30,5	34,4	35,6	36,1	41,1	47,2
26,2	30,1	31,4	31,8	36,8	43,2
5,7	7,1	8,6	7,8	8,8	9,9
5	5	4	5	5	5
125	125	125	125	125	125
370	360	370	370	370	370
90	90	90	90	90	90
180	180	180	180	180	180
240	237	250	180	180	180
180	180	250	236	237	250
360	360	-	224	244	250
-	-	-	-	-	-
-	-	-	-	-	-
3-4	3-4	3-4	3-4	4	4

АВТОБЕТОНОНАСОСЫ CIFA

НАСОСНЫЙ БЛОК

Насосные узлы Cifa имеют разборный распределительный S-клапан, обеспечивают плавную и непрерывную подачу бетона. Такая технология гарантирует высоко эффективную систему для перекачивания различных марок бетона уменьшая количество циклов в минуту при сохранении той же скорости потока, тем самым обеспечивая меньший износ и более длительный срок службы.

РАСПРЕДЕЛИТЕЛЬНЫЙ S-клапан:



Конструкция выполнена с различной толщиной стенок - для максимальной износостойкости даже при использовании жестких бетонов.

ШИБЕРНАЯ ПЛИТА И КОЛЬЦО

Кольцо и плита изготовлены из специального материала, устойчивого к износу, истиранию и механическим нагрузкам, создаваемым перекачкой бетона.

ОТКРЫТЫЙ КОНТУР: Гидравлическое управление 907

Подходит для: K20L



HP 1606H

Подходит для: K31L - K35L - K36 - K37L - K38L - K42L - K48 - K52L - K55L - K58L



ЗАКРЫТЫЙ КОНТУР: Электронное или гидравлическое управление

HP1608EC

Подходит для: K31L - K35L - K36 - K37L - K38L - K41L - K48



1808XL

Подходит для: K52L - K58L



HP1808ECX

Подходит для: K52L - K58L



K52L XRZ

K55L XRZ

K58L XRZ

K39H

Модель насоса	H1808ECX (HP1606H)	HP1606H	H1808ECX (HP1606H)	HP1608EC
Максимальная теоретическая производительность (опция), м.куб/час	160 (180)	160	160 (180)	160
Максимальное давление на бетон (опция), бар	53 (83)	53	53 (83)	80
Количество циклов в мин. (опция)	30 (27)	30	30 (27)	31
Подающие цилиндры (опция), диаметр* ход	230*2100 (260*2100)	230*2100	230*2100 (260*2100)	230*2100
Объем бункера (опция), л.	550 (600)	550	550 (600)	550
Модель стрелы	B6RZ 52/48	B5RZ	B5RZ 58/54	B5HRZ 39/35
Максимальная высота подачи, м	51,1	54,3	57,1	38,1
Максимальная дальность, м	46,8	49,1	52,8	33,8
Мин. высота раскрытия	20,9	12,2	14	8,3
Число секций стрелы, шт.	6	5	6	5
Диаметр бетоновода	125	125	125	125
Угол вращения стрелы, град.	370	370	370	270
Угол раскрытия 1-й секции, град	90	90	90	90
Угол раскрытия 2-й секции, град	180	180	180	180
Угол раскрытия 3-й секции, град	180	180	180	180
Угол раскрытия 4-й секции, град	254	255	254	236
Угол раскрытия 5-й секции, град	210	252	210	223
Угол раскрытия 6-й секции, град	90	-	90	-
Угол раскрытия 7-й секции, град	-	-	-	-
Количество осей, шт	4-5	4-5	5	3-4

ОБОРУДОВАНИЕ ДЛЯ РАБОТЫ С БЕТОНОМ

Автобетононасосы Cifa



K45H

K53H

K60H

K62H

K80H

HP1608EC	HP1808ECX	HP1808ECX	HP1808ECX	HP1808ECX
160	180	180	180	180
80	83	83	83	83
31	27	27	27	27
230*2100	260*2100	260*2100	260*2100	260*2100
550	600	600	600	600
B5HRZ 45/41	B5RZ 53/49	B6RRZ 60/55	B6RZ 62/58	B7HRR 80/76
44,1	52,1	59,1	61,3	79,5
39,8	47,1	54,1	57	74,5
8,1	14,3	14,2	19,8	15,66
5	5	6	6	7
125	125	125	125	125
270	270	270	270	270
90	90	90	90	90
180	180	180	180	180
180	180	180	180	180
237	255	180	254	180
230	180	180	210	180
-	-	210	90	210
-	-	-	-	90
4	4-5	4-5	5	7

ОБОРУДОВАНИЕ ДЛЯ РАБОТЫ С БЕТОНОМ

Автобетононасосы с бетоносмесителем Cifa
(серия Magnum)



В 1973 Cifa стала первой фирмой, которая произвела автобетононасосы со смесителем. Благодаря дизайну и технологии продукта Cifa смогла произвести и продать более 5.500 автобетононасосов со смесителем.

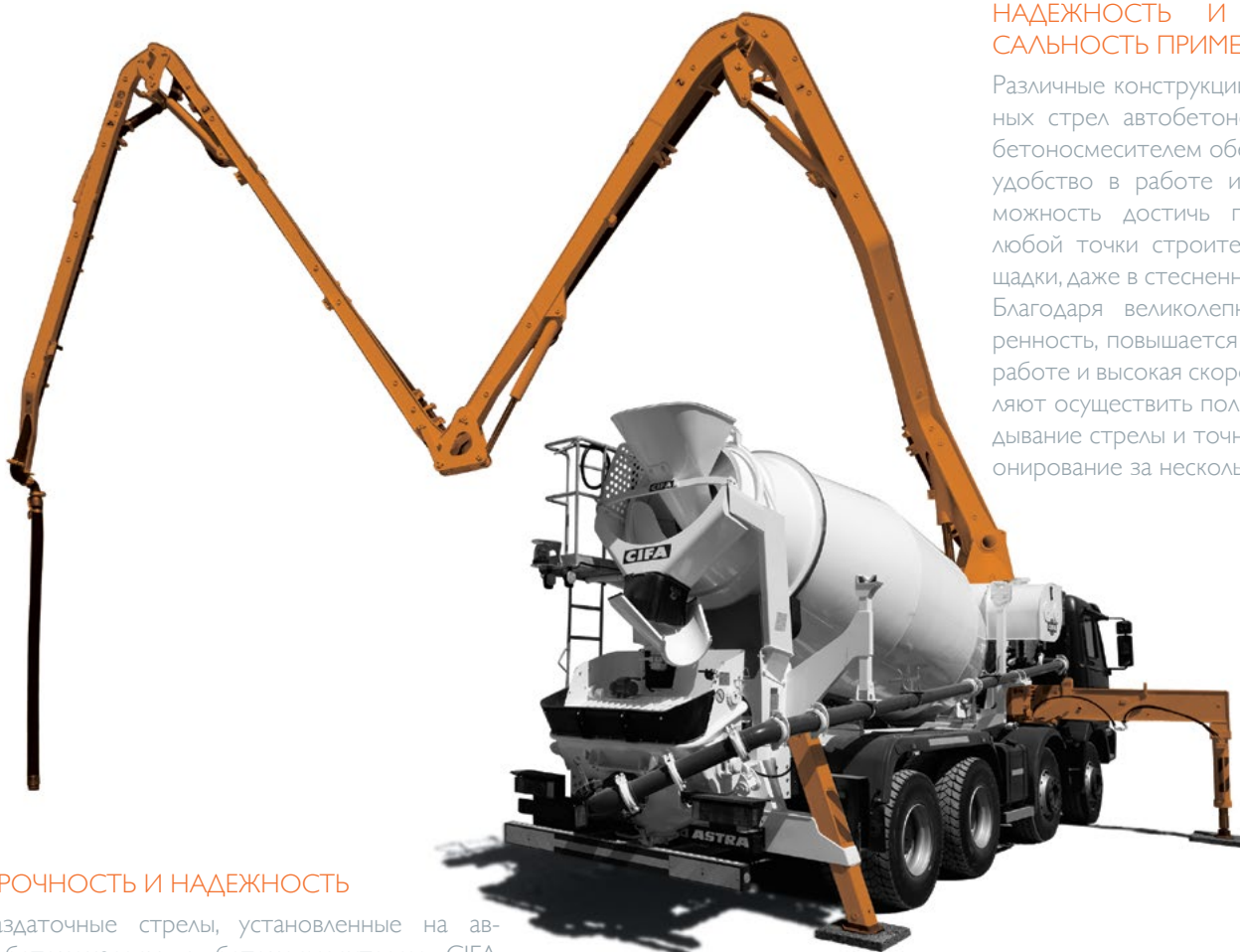


АВТОБЕТОНОНАСОСЫ С БЕТОНОСМЕСИТЕЛЕМ CIFA

РАСПРЕДЕЛИТЕЛЬНАЯ СТРЕЛА

НАДЕЖНОСТЬ И УНИВЕРСАЛЬНОСТЬ ПРИМЕНЕНИЯ

Различные конструкции раздаточных стрел автобетононасосов с бетоносмесителем обеспечивают удобство в работе и дают возможность достичь практически любой точки строительной площадки, даже в стесненных условиях. Благодаря великолепной маневренности, повышается гибкость в работе и высокая скорость позволяют осуществить полное раскладывание стрелы и точное позиционирование за несколько минут..



ПРОЧНОСТЬ И НАДЕЖНОСТЬ

Раздаточные стрелы, установленные на автобетононасосы с бетоносмесителем CIFA, представляют собой комбинацию прочности и надежности. Каждая секция стрелы была спроектирована для обеспечения прочности конструкции стрелы. Инновационное строение раздаточных стрел уменьшает зоны, подверженные максимальным нагрузкам во время работы.

СИСТЕМА СТАБИЛИЗАЦИИ

СИСТЕМА СТАБИЛИЗАЦИИ

Система стабилизации, специально разработанная для такого типа машин, имеет полностью гидравлический привод и позволяет устанавливать машину в самых стесненных условиях. Система стабилизации может состоять просто из выдвигающихся передних аутригеров для маленьких машин, передних и задних аутригеров с фиксированным выдвигением для машин среднего размера (МК 20.4Z, МК 24.4Z, МК 25H), передних аутригеров с выдвигением в запатентованной автоматической последовательности и фиксированных задних аутригеров для больших машин (МК 28L-4", МК 28L-5" и МК 32L).



АВТОБЕТОНОНАСОСЫ С БЕТОНОСМЕСИТЕЛЕМ CIFA

НАСОСНЫЙ УЗЕЛ

Насосная группа имеет полностью разборный 7-дюймовый распределительный S-клапан, обеспечивающий плавную и непрерывную подачу бетона. Данное технологическое решение позволяет эффективно подавать различные типы бетона, с различной фракцией щебня, уменьшая (в зависимости от нагрузки) количество циклов в минуту, гарантируя меньший износ и более длительный срок службы.

РАСПРЕДЕЛИТЕЛЬНЫЙ S-КЛАПАН



Конструкция выполнена из стали различной толщины для обеспечения максимальной защиты от износа, даже при использовании щебеночной или очень тяжелой фракции бетона.

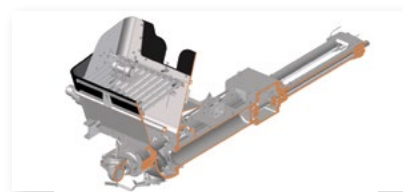
ШИБЕРНАЯ ПЛИТА И КОЛЬЦО



Кольцо и плита выполнены из специально-износостойкого материала для защиты от абразивного износа и сопротивления механическим нагрузкам, от потока бетона.

PB607

Открытый гидравлический контур



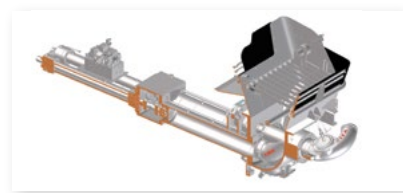
PB607

EPS закрытый гидравлический контур



PB808

Открытый гидравлический контур



МК 20.4Z

МК 24.4Z

Модель насоса	GPT-405	PB 607 S7
Модель миксера	RH 80	RH-RHS 80/115
Привод	BOM	BOM/автономный
Число осей, шт	4	3/4 (RH-RHS 80) или 4 (RH-RHS 115)
Номинальный объем, куб. м	7	7 (9,5)
Геометрический объем, куб.м	12,8	12,8 (14,6)
Коэффициент наполнения, %	55	55 (69)
Макс. скорость вращения, об/мин	14	14 (14)
Объем водяного бака, л.	600	910 (910)
Расход воды, л/мин-бар	230/15	230/15 (230/15)
Шкала водомера, л.	0-500	0-500 (0-500)
Макс. теоретическая производительность, м.куб/ч	41	61
Макс. давление на бетон, бар	52	71
Число циклов в мин.	43	32
Параметры цилиндра (диаметр x ход), мм	176X660	200X1000
Объем бункера, л.	400	400
Диаметр труб, мм	100	100
Макс. высота подъема, мм	19,1	23,5
Макс. Горизонтальный вылет, мм	15,5	19,5
Число секций, шт	3	3
Угол раскрытия 1-й секции, град	100	108
Угол раскрытия 2-й секции, град	180	84
Угол раскрытия 3-й секции, град	270	271
Угол раскрытия 4-й секции, град	-	-
Угол вращения, град	370	370
Длина концевого резинового шланга, м	4	4

АВТОБЕТОНОНАСОСЫ С БЕТОНОСМЕСИТЕЛЕМ CIFA

БАРАБАН



ЗОНА ЗАГРУЗКИ И РАЗГРУЗКИ: ПРОИЗВОДИТЕЛЬНОСТЬ И РАЦИОНАЛЬНОСТЬ

Все элементы загрузочного и разгрузочного желоба изготовлены из специальных износостойких материалов, имеют особую конструкцию для достижения максимальной производительности, функциональности во время погрузки и разгрузки бетона, уменьшает риск блокировки раствора.



РОЛИКИ И ПРЕДОХРАНИТЕЛЬНЫЙ ЗАМОК

На автобетононасосах с бетоносмесителем объемом 7 м³ установлена одна пара роликов, а на машины с барабаном 9 м³ устанавливаются двойные ролики, из-за большого веса. Все бетоносмесители оборудованы предохранительным замком, который препятствует вращению бочки и гарантирует безопасность оператору во время технического осмотра.



ЭЛЕКТРОННАЯ СИСТЕМА УПРАВЛЕНИЯ: ВСЕ ФУНКЦИИ ПОД КОНТРОЛЕМ

Электронная система CSD – постоянный привод скорости вращения бетоносмесителя, позволяет удерживать постоянную скорость вращения, путем регулировки оборотов двигателя.



МК 25H



МК 28 L



МК 28L-5



МК 32L

МК 25H	МК 28 L	МК 28L-5	МК 32L
PB 607 CC EPC	PB 607 S7, PB 808 S7	PB 607 S7, PB 808 S7	PB 607 S7, PB 808 S7
RH 80	RH-RHS 80-115	RH-RHS 115	RH-RHS 115
BOM	BOM/автономный	BOM/автономный	BOM/автономный
4	4	4	4
7	7 (9,5)	9,5	9,5
12,8	12,8 (14,8)	14,6	14,6
55	55 (65)	69	69
14	14 (14)	14	14
600	800 (800)	800	800
-	230/15 (230/15)	230/15	230/15
0-500	0-500 (0-500)	0-500	0-500
60	61 (81)	60 (81)	60 (81)
71	71 (81)	71 (81)	71(81)
32	32 (43)	32 (43)	32 (43)
200X1000	200X1000 (200X1000)	200X1000 (200X1000)	200X1000 (200X1000)
400	400 (500)	400 (500)	400 (500)
100	100	125	100
24,2	28,1	28,1	31,2
20,2	24,1	24,1	27,2
4	4	4	4
90	90	90	90
180	185	185	180
255	253	253	254
252	254	254	254
370	370	370	370
3	4	4	4

ОБОРУДОВАНИЕ ДЛЯ РАБОТЫ С БЕТОНОМ

Стационарные бетононасосы



Серия стационарных бетононасосов CIFA представлены широким модельным рядом, способные решить различные задачи в области подачи бетона на большие расстояния и значительные высоты.

СИЛОВАЯ УСТАНОВКА

Силовая установка представляет собой отдельный дизельный или электрический двигатель. Дизельный двигатель доступен со стандартом STER3-A или STER3-B, с турбо и водяным охлаждением. По запросу устанавливается сажевый фильтр. Электрические двигатели поставляются согласно нормативам E2. Доступны только на стационарных насосов 6 серии.

ГИДРАВЛИЧЕСКИЕ НАСОСЫ

Основной насос - это аксиально поршневой насос с изменяемой производительностью и постоянной мощностью; шестеренчатый насос используется для различных дополнительных операция.

ВОДЯНОЙ НАСОС

Водяной насос с гидравлическим приводом, в составе с промывочными шлангом и насадкой.

ВОЗДУШНЫЙ КОМПРЕССОР

Приводится в действие от гидравлического мотора для очистки трубопровода. Устанавливается по запросу.

ПАНЕЛЬ УПРАВЛЕНИЯ

Панели управления оборудованы всеми устройствами для управления и измерения работы бетононасоса. Панель управления оборудована дисплеем, отображающим основные параметры работы. (только для 6 серии).

ПУЛЬТ ДИСТАНЦИОННОГО УПРАВЛЕНИЯ

Стационарный бетононасос поставляется в комплекте с проводным 15-метровым пультом управления. По желанию можно укомплектовать дистанционным радиоуправлением. (только для 6 серии).

ОБОРУДОВАНИЕ ДЛЯ РАБОТЫ С БЕТОНОМ

Стационарные бетононасосы



Бетононасосный узел CIFA обеспечивают плавную, непрерывную и равномерную подачу и гарантируют эффективность системы для перекачивания различных видов бетона с заполнителями всех размеров, уменьшая количество циклов в минуту, при сохранении той же скорости подачи бетона, обеспечивая, таким образом, меньший износ и более длительный срок службы установки. Доступные насосные узлы - три насоса для открытого контура и один для закрытого контура (в зависимости от способов перекачивания). Все бетонные узлы оснащены S-образным клапаном.



PC 307

PC 506/309

PC 607/411

PC 709/415

Привод Диз./Элек., (кВт)	43/30	72/55	86/75	130 (112)/110
Макс. теоретическая производительность, м.куб/ч	30	52/34	65/43	70/46
Макс. давление на бетон, бар	70	57/91	70/110	91/145
Максимальное количество циклов в минуту	21	36/24	30/20	32/21
Подающие цилиндры (опция), диаметр* ход	176*1000	176*1000	176*1500	176*1500
Объем бункера (опция), л.	300	350	400	400



PC 907/612

PC 1007/712

PCC 907/612

HPC 1410-817 IF8

Привод Диз./Элек., (кВт)	130/110	130	130/112	190
Макс. теоретическая производительность, м.куб/ч	87/56	100/65	87/56	136/80
Макс. давление на бетон, бар	73/116	72/115	73/116	101/172
Максимальное количество циклов в минуту	31/20	36/24	31/20	36/21
Подающие цилиндры (опция), диаметр* ход	200*1500	200*1500	200*1500	200*2000
Объем бункера (опция), л.	450	450	410	650

ОБОРУДОВАНИЕ ДЛЯ РАБОТЫ С БЕТОНОМ

Городской автобетононасос City Pump UB 504



Благодаря уменьшенным размерам и высокой маневренности, городской насос cifa является лучшим решением для перекачки бетона на стройплощадках городских центров или небольших городских районов.



ОБОРУДОВАНИЕ ДЛЯ РАБОТЫ С БЕТОНОМ

Городской автобетононасос City Pump UB 504



CITY PUMP UB 504

Привод Диз. (кВт)	43
Макс. теоретическая производительность, м.куб/ч	51/34
Макс. давление на бетон, бар	40/62
Максимальное количество циклов в минуту	27/18
Подающие цилиндры, диаметр* ход	200*1000
Объем бункера (опция), л.	350

ОСОБЕННОСТИ

- Привод бетононасоса от вспомогательного дизельного двигателя
- Дизельный двигатель:
 - STEP III-A Perkins 404D-22T с водяным охлаждением
 - STEP III-B Deutz TD 3.6 L4 с водяным охлаждением
- S-клапан из специальной стали для любого типа бетона
- Автоматическая система смазки клапана и насосного узла
- Быстрая замена клапана
- Превосходное функционирование даже при высоком давлении с постоянной и плавной подачей бетона
- Гидравлическая система с открытым контуром
- Переключения давления бетона на насосе с высокого на низкое и наоборот
- Низкий уровень шума
- Низкие эксплуатационные расходы
- Простота в обслуживании и быстрый процесс очистки
- Температурный режим до -25°C
- Тихая работа насосного узла с высокой производительностью

ОБОРУДОВАНИЕ ДЛЯ РАБОТЫ С БЕТОНОМ

Стационарные бетонные заводы
(с влажной выгрузкой готовой бетонной смеси)



Заводы CIFAMIX имеют модульную конструкцию и характеризуются:

- производительностью по отвибрированному бетону от 100 до 120 м³/ч;
- возможностью постоянного контроля качества продукции;
- долговечностью и надежностью в работе;
- низкой стоимостью эксплуатации;
- низким уровнем загрязнения окружающей среды;
- компактными размерами;
- бункерами для 4, 5 или 6 заполнителей объемом от 120 до 180 м³

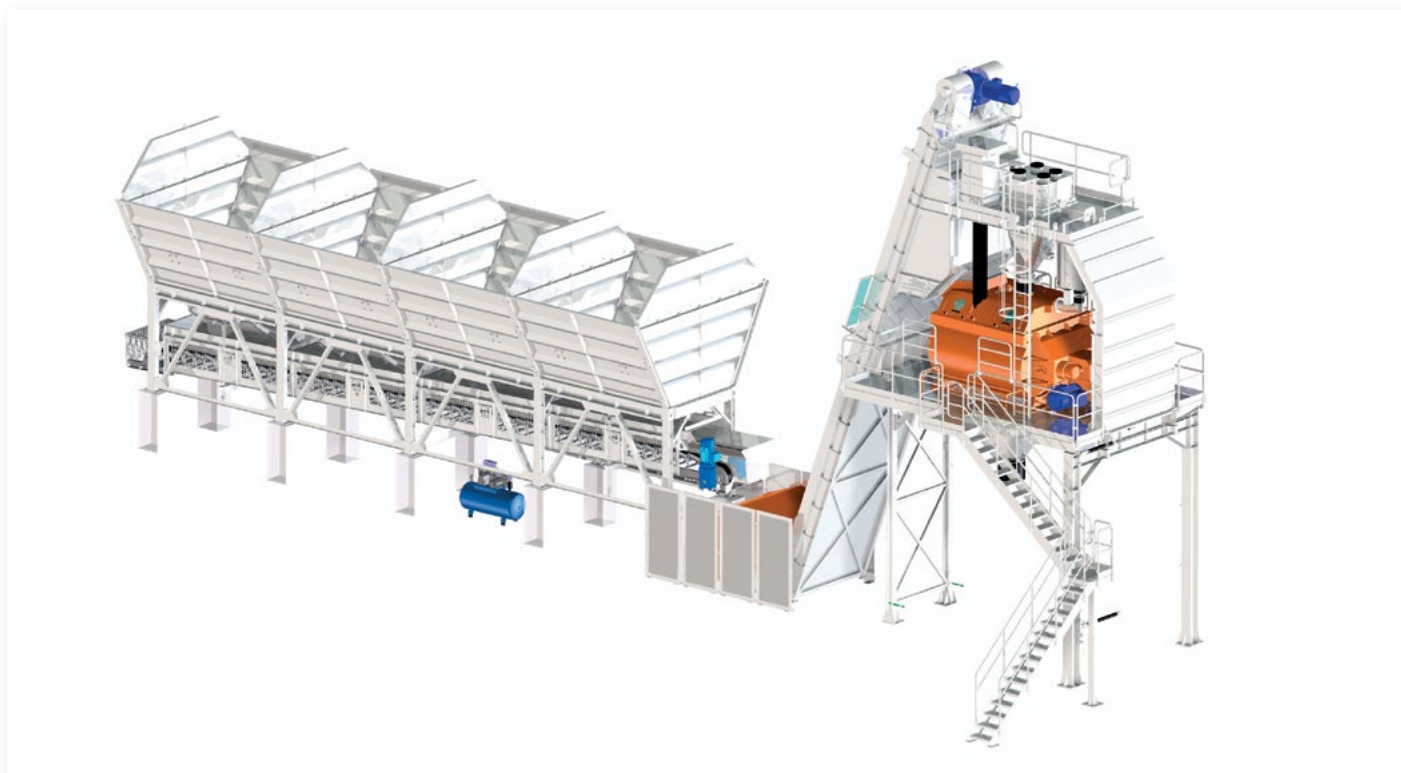


ОБОРУДОВАНИЕ ДЛЯ РАБОТЫ С БЕТОНОМ

Стационарные бетонные заводы (с влажной выгрузкой готовой бетонной смеси)

Модульная система загрузки весового дозатора заполнителей

- 100% модульный тип;
- транспортировка с помощью стандартного контейнера;
- объем каждого отсека бункера-накопителя заполнителей 30 м³;
- низкий пандус для загрузки бункеров-накопителей заполнителей с погрузчика;
- вертикальные боковые ограждающие стены



CIFAMIX 100

CIFAMIX 120

Модель и тип миксера	DNA 2.25	DNA 3.0
Произв. миксера, м ³ /цикл	2,25	3
Произв. завода, м ³ /ч	100	1200
Объем бункеров, м ³	120/ 150/ 180	120/ 150/ 180
Кол. бункеров для наполнителей, шт	4/ 5/ 6	4/ 5/ 6
Силоса для цемента, шт	до 6	до 6
Загрузка смесительного узла	Скиповый подъемник/ Ленточный конвейер	Скиповый подъемник/ Ленточный конвейер
Система дозирования воды, л.	1050 (по весу)	1050 (по весу)
Система дозирования цемента, кг	1960 (по весу)	1960 (по весу)
Система дозирования компонентов, л	24+24 (по весу)	24+24 (по весу)
Загрузка материалов в бункер	Пандус	Пандус

ОБОРУДОВАНИЕ ДЛЯ РАБОТЫ С БЕТОНОМ

Полумобильные бетонные заводы (с влажной выгрузкой готовой бетонной смеси)



CIFAMOOVE - заводы по производству готовой бетонной смеси, идеальные для строительных компаний и производителей бетона, которым нужны легкость транспортировки, дешевизна подготовки фундаментного основания и легкость монтажа завода при неизменно высоком качестве бетона и отличной производительности.

CIFAMOOVE 30

Компактный бетонный завод, состоящий всего лишь из двух модулей (смеситель и бункер для заполнителей), которые транспортируются с помощью всего двух 40-ка футовых контейнеров повышенной вместимости. Монтаж завода производится очень легко и быстро, т.к. завод поставляется в предварительно собранном виде со смонтированной электропроводкой. CIFAMOOVE 30 оборудован наклонной конвейерной лентой, обеспечивая тем самым более легкое и дешевое техобслуживание.



CIFAMOOVE 60

Это компактный бетонный завод, смонтированный на производстве CIFA в виде единого блока с бункером инертных материалов, перевозимый по дорогам общего пользования на одном низкорамном полуприцепе, с полностью смонтированным и подключенным оборудованием для управления заводом, дозировки, подачи и смешивания составляющих бетона. Дополнительные комплектующие к заводу, предоставляемые в виде опций, требуют перевозки на отдельных машинах.

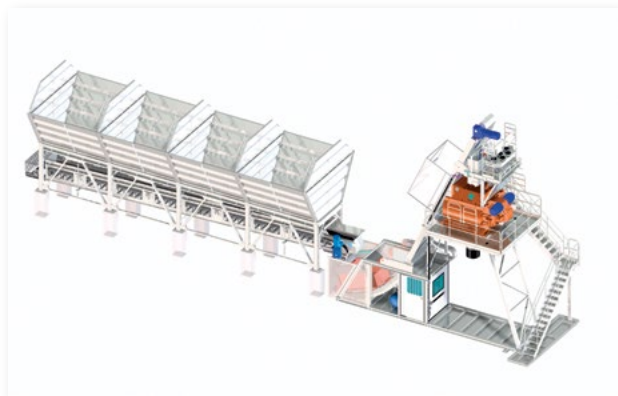


ОБОРУДОВАНИЕ ДЛЯ РАБОТЫ С БЕТОНОМ

Полумобильные бетонные заводы (с влажной выгрузкой готовой бетонной смеси)

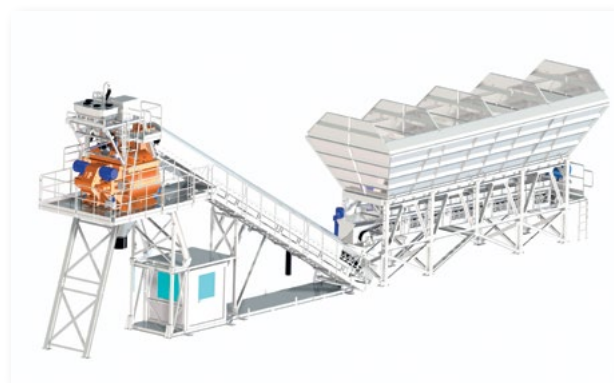
CIFAMOOVE 75-90

Лучший выбор, когда требуются быстрый запуск завода, большой объем бункеров-накопителей заполнителей и достаточная производительность по выходу бетонной смеси. CIFAMOOVE 75 оснащен смесителем с выходом 1,5 м³ бетонной смеси за цикл. CIFAMOOVE 90 оснащен смесителем с выходом 2,0 м³ бетонной смеси за цикл.



CIFAMOOVE 100

Был разработан, чтобы максимально снизить транспортные расходы и время монтажа. Заводу для установки необходима только бетонная плита; кабина управления, пульт управления, система дозирования присадок уже установлена и подключена.



CIFAMOOVE 60

CIFAMOOVE 75

CIFAMOOVE 90

Произв. завода, м ³ /ч	60	75	90
Модель миксера	DNA 1.5	DNA 1.5	DNA 2.0
Тип миксера		Спиралевидный двух вальный	
Объем миксера, л	2250 / 1500	2250 / 1500	3000 / 2000
Произв. миксера, м ³ /цикл	1,5	1,5	2
Кол. бункеров для заполнения, шт	4	4/5/6	4/5/6
Объем бункеров, м ³	45	120/150/180	120/150/180
Силоса для цемента, шт	до 4	до 4	до 4
Весовое дозирование наполнителей	Скиповый подъемник	Ленточный конвейер	Ленточный конвейер
Система дозировки воды и цемента	по весу	по весу	по весу
Загрузка материала в бункер	Пандус/ленточный ковейер	Пандус	Пандус

ОБОРУДОВАНИЕ ДЛЯ РАБОТЫ С БЕТОНОМ

Мобильный бетонный завод
(с влажной выгрузкой готовой бетонной смеси)



CIFAMOBILE - заводы по производству готовой бетонной смеси, идеальные для строительных компаний и производителей бетона, которым нужны легкость транспортировки, дешевизна подготовки фундаментного основания и легкость монтажа завода при неизменно высоком качестве бетона и отличной производительности.



ОБОРУДОВАНИЕ ДЛЯ РАБОТЫ С БЕТОНОМ

Мобильный бетонный завод (с влажной выгрузкой готовой бетонной смеси)

CIFAMOBILE 50

полностью мобильный завод; CIFAMOBILE 50 поставляется с колесами, смонтированными на двух осях, таким образом бетонный завод для транспортировки трансформируется в трейлер (полуприцеп). CIFAMOBILE 50 может поставляться как с цементными силосами, так и без них, с колесами или без колёс. Во втором случае, когда завод поставляется без колес, он перевозится на одном низкорамном полуприцепе.



CIFAMOBILE 50

Модель и тип миксера	DNA 1.0 Спиралевидный двух вальный
Произв. миксера, м ³ /цикл	1
Произв. завода, м ³ /ч	50
Кол. бункеров для заполнения, шт	4X10
Силоса для цемента, шт	до 4
Винтовой конвейер, диаметр мм	219
Весовое дозирование наполнителей	Ленточный конвейер
Система дозировки воды, л.	265 (по весу)
Система дозировки цемента, кг	580 (по весу)
Система дозировки компонентов, л	12+12 (по весу)
Загрузка материалов в бункер	Пандус/ленточный ковейер
Габариты без колес, Д*Ш*В мм	17130*3000*4050
Габариты с колесами, Д*Ш*В мм	17130*3000*4480

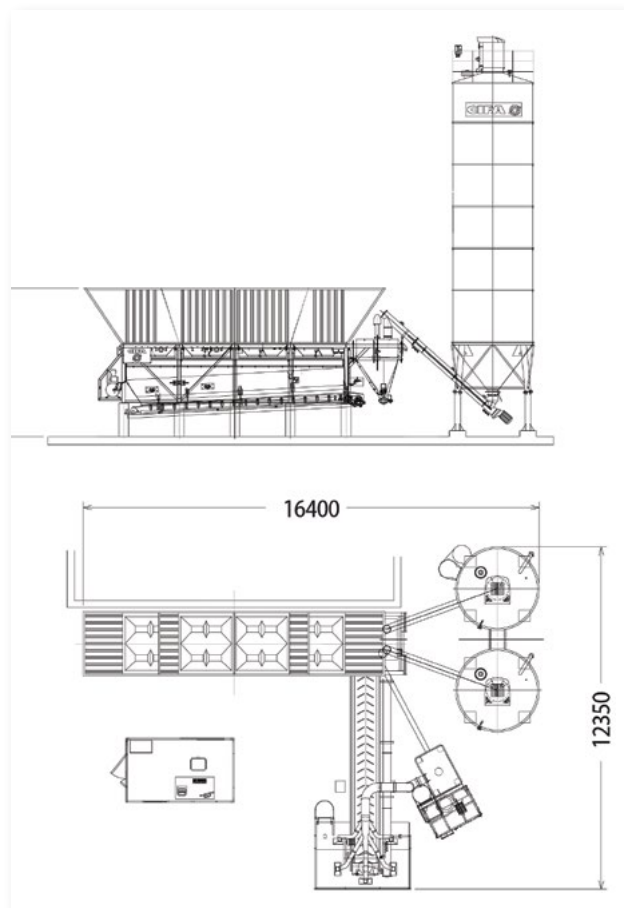
ОБОРУДОВАНИЕ ДЛЯ РАБОТЫ С БЕТОНОМ

Стационарные бетонные заводы
(с сухой выгрузкой бетонной смеси)



CIFADRY 50

Завод CIDADRY 50 поставляется в предварительно собранном виде вместе со стенками бункера-накопителя заполнителей. Благодаря компактным размерам завод легко устанавливается на объектах с ограниченным пространством и сложными подъездными путями. Заводы данной серии отличаются простотой подготовки фундамента, а также легкостью и высокой скоростью монтажа. Блок хранения и дозирования заполнителей, а также наклонный ленточный конвейер полностью оцинкованы, что гарантирует долгий срок службы завода.

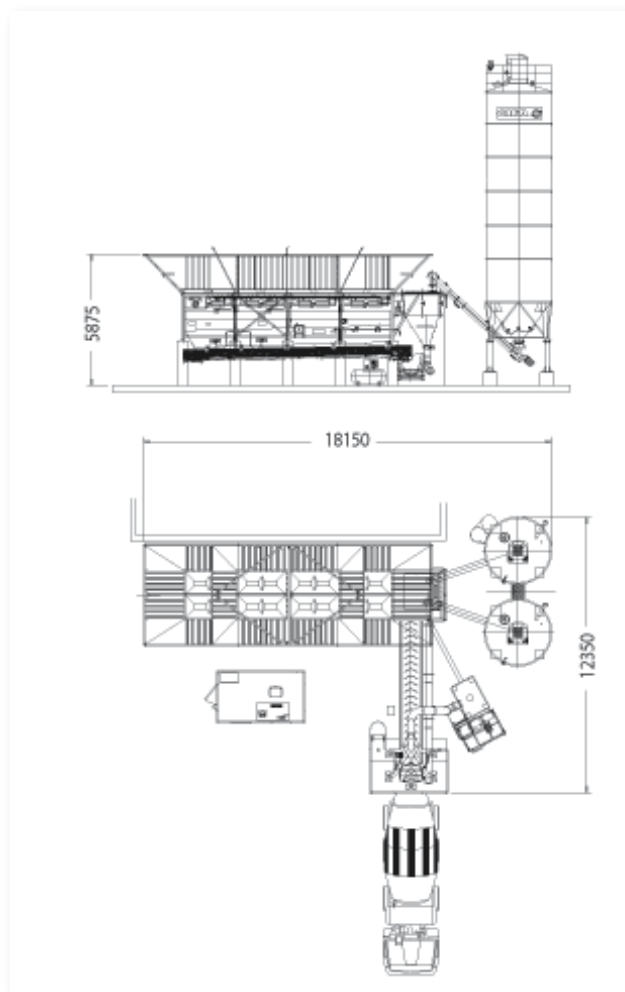


ОБОРУДОВАНИЕ ДЛЯ РАБОТЫ С БЕТОНОМ

Стационарные бетонные заводы (с сухой выгрузкой бетонной смеси)

CIFADRY 80

Широкий модельный ряд заводов серии CIFADRY 80 удовлетворяет все потребности заказчиков благодаря постоянному технологическому развитию. Высокий стандарт качества данной серии, например, использование горячей оцинковки комплектующих завода, предлагает бункеры для заполнителей различных объемов. Большое количество опций удовлетворяет всем потребностям заказчика. Датчики микроволнового или резистивного типа установлены для автоматического измерения влажности песка; жидкие химические добавки дозируются по весу.



CIFADRY 50

CIFADRY 80

Произв. завода, м ³ /ч	50	80
Кол. бункеров для наполнителей, шт	4	4/5/6
Объем бункеров, м ³	40	100-250
Объем наполнителей, м ³	7,5	10/12/12
Загрузка смесительного узла	Ленточный конвейер	Ленточный конвейер
Ширина ленты, мм	600	800
Загрузка материалов в бункер	Пандус	Пандус
Силоса для цемента, шт	до 2	до 4

ОБОРУДОВАНИЕ ДЛЯ РАБОТЫ С БЕТОНОМ

Установка для утилизации бетона



CIFAWASH 10 был разработан для промывки автобетоносмесителя и насосов автобетоносмесителя, для очистки барабана от бетона в конце рабочей смены.

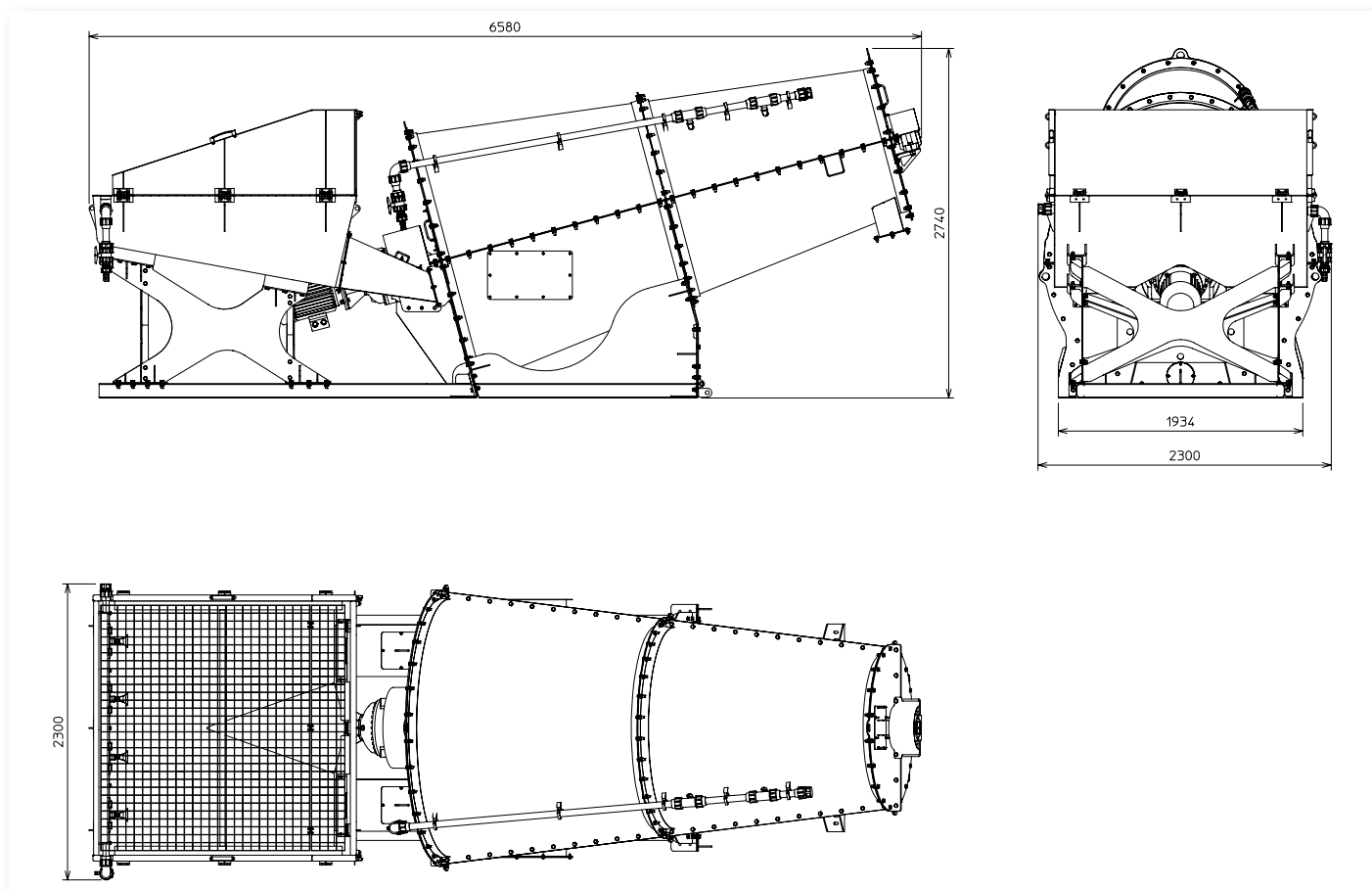
КАК ЭТО РАБОТАЕТ:

1. Желоб автобетоносмесителя расположен над приемным бункером Cifawash.
2. Оператор через специальный насос качает воду внутрь барабана (от 100 л до 200 л). Вода может быть чистой или рециклинговой. Бетон попадает внутрь барабана Cifawash через приемный бункер. Барабан всегда заполнен водой, 1000 л.
3. Шнек внутри барабана перемещает и промывает смесь песка и щебня.
4. Грязная вода выходит через выпускное отверстие в нижней части барабана и попадает в резервуар для хранения, откуда она поступает в бетонный завод для изготовления нового бетона.



ОБОРУДОВАНИЕ ДЛЯ РАБОТЫ С БЕТОНОМ

Установка для утилизации бетона



CIFAWASH 10

Производительность, м ³ /ч	10
Двигатель, кВт	7,5
Винт вращения (число оборотов в минуту)	7
Приемный бункер, м ³	1,9
Наклон винта, град	22
Масса, кг	3460



ОБОРУДОВАНИЕ ДЛЯ РАБОТЫ С БЕТОНОМ

Торкрет установки CIFA



ПРЕИМУЩЕСТВА ТОРКРЕТ УСТАНОВОК CIFA:

1. быстрая подача бетонных смесей на высокой скорости, благодаря чему бетон наносится на поверхность тонким слоем;
2. поверхность, подверженная торкретированию, становится более устойчивой к температурным и физическим перепадам;
3. надежность конструкции имеет высокую производительность и может выполнять большой объем работ в суровых климатических условиях нашей страны;
4. торкрет-установка имеет возможность производить работы на узких строительных площадках, в труднодоступных местах.
5. Торкрет установки от компании CIFA имеют высокую производительность и надежность.



ОБОРУДОВАНИЕ ДЛЯ РАБОТЫ С БЕТОНОМ

Торкрет установки CIFA



CSS3

CSS3 EVO

CST8.20

CSS3
CINGOLATO

Насосный узел:

Модель	PAS 307	PAS 307	PAS 206	PAS 255
Теоретическая производительность (мин-макс, куб. м/ч)	5-30	5-30	3-20	5-25
Макс. давление на бетон, бар	65	65	65	50
Макс. число циклов в минуту	16	16	18	16
Подающие цилиндры (опция), диаметр* ход, мм	200*1000	200*1000	200*600	176*660
Объем бункера, л.	300	300	220	300
Привод	Дизельный / электрический		Электрический	
Мощность двигателя (электр.-диз.), кВт	55-61 при 1900 об/мин		37	45

Технические параметры стрелы

Угол поворота турели в вертикальной плоскости, град	± 180	± 180	± 120	± 180
Угол поворота турели в горизонтальной плоскости, град	± 180	± 180	-	± 180
Угол раскрытия (1-ой / 2-ой / 3-ей) секции, град	+90 - 5/180/ 270	+90 - 5/180/ 270	-20 +75/180	+90 +5/180/270
Удлинение стрелы, м	1,8	1,8	2,4	1,8
Угол артикуляции сопла в плоскости раскрытия стрелы, град	180	180	240	180
Угол артикуляции сопла в перпендикулярном направлении, град	± 90	± 90	± 90	± 90
Длина продольного хода каретки стрелы, м	3,7 (3*)	3,7 (3*)	-	-

Технические характеристики шасси

Модель	Shottruck 2	Shottruck 2	Shottruck 1	Gemmo Group
Мощность двигателя, кВт	72 при 2300 об/мин	82 при 2300 об/мин	72 (55) при 2300 об/мин	48,5
Скорость движения, км/ч	-	-	-	1,5
Мощность троса, кг	-	-	-	20000
Радиус разворота, м	5,2	5,2	3,2	-
Колесная база, м	3,7	3,7	3,785	-
Угол въезда, град.	16,5	16,5	21	75
Угол съезда, град	18,5	18,5	23	-
Тип шин	16 * 24	16 * 24	15 * 24	-
Сухой вес, кг	13200 / 14900*	13400 / 14900*	8500	18000
Максимальный вес, кг	16000	16000	9500	-



ОБОРУДОВАНИЕ ДЛЯ РАБОТЫ С БЕТОНОМ

Миксер для подземных работ CIFA



COGUARU 4

Номинальный объем, м ³	4
Мощность двигателя, kW	121
Радиус разворота, мм	5870
Габаритные размеры, д/ш/в, мм	6820/2200/2500
Предназначен для эксплуатации в тоннелях, шахтах, и других местах с ограниченным рабочим пространством	





CIFA специализируется на производстве опалубочных комплексов с момента своего возникновения. В настоящий момент опалубки CIFA представлены следующими техническими решениями:

САМОНЕСУЩАЯ ОПАЛУБКА

Опалубка со съемными балками жесткости, обеспечивающими способность конструкции выдерживать боковые нагрузки со стороны бетона, без необходимости ее крепления к обратному своду.

РАСКРЕПЛЯЕМАЯ ОПАЛУБКА

Опалубка более легкой конструкции, стоящая на обратном своду. Для обеспечения ее жесткости под действием боковых нагрузок от залитого бетона требуется выполнить крепление к обратному своду при помощи анкеров, закладных элементов или упорных пальцев.

ЦЕЛЬНОКРУГЛАЯ «ТЕЛЕСКОПИЧЕСКАЯ» ОПАЛУБКА

Цельнокруглая, так называемая «телескопическая» опалубка для непрерывного бетонирования и для бетонирования захватками. Транспортный механизм, находящийся внутри опалубки, позволяет по одному перемещать элементы с задней части опалубки вперед, выполняя тем самым перемещение опалубки. В зависимости от протяженности тоннеля можно изготовить опалубку для захваток от 6 до 10 метров, состоящую из нескольких (от 3-х до 14-ти) сегментов.

САМОПЕРЕДВИЖНАЯ ОПАЛУБКА С НАПРАВЛЯЮЩЕЙ БАЛКОЙ

Система с направляющей балкой может быть использована с опалубками как цельнокруглого, так и открытого сечения. Встроенный транспортный механизм позволяет перемещать опалубку вдоль поверхности с уклоном до 18%. Транспортному механизму не требуется специально подготовленной дороги или рельсов, так как он не имеет колес.

ОБОРУДОВАНИЕ ДЛЯ РАБОТЫ С БЕТОНОМ

СЕРВИСНОЕ ОБСЛУЖИВАНИЕ



Более 20 лет ЗАО «Коминвест-АКМТ» занимается производством, поставкой, сервисом спецтехники и оборудования для 14 отраслевых направлений деятельности: коммунальной, дорожно-строительной, аэродромной, сельскохозяйственной, железнодорожной, портовой техники, техники для рециклинга, горнодобывающей промышленности, лесозаготовительной отрасли, а также информационных технологий.

В собственности компании находятся: ОАО «Тосненский механический завод» (г. Тосно, Российская Федерация) - завод по производству коммунальной и дорожной техники, ООО «Коминвест-Альянс» (г. Марьина горка, Республика Беларусь) - завод по производству техники по ремонту дорог и мелкосерийные сборочные производства (г. Москва) и Amomatic Group (Финляндия) - производство асфальто-бетонных заводов.

ЗАО «Коминвест-АКМТ» имеет развитую филиальную сеть с собственными сервисными службами, региональными складами запчастей, в таких городах как:

- Москва
- Санкт-Петербург
- Краснодар
- Тула
- Набережные Челны
- Казань
- Самара
- Нижний Новгород
- Челябинск
- Екатеринбург
- Новосибирск
- Красноярск
- Иркутск
- Уфа
- Хабаровск
- Омск
- Великий Новгород
- Вологда

В странах СНГ:

- в Республике Беларусь (Минск),
- в Республике Казахстан (Астана),
- в Республике Молдова (Кишинев).

Все наши сервисные центры оснащены самым современным оборудованием а высококвалифицированные специалисты быстро, качественно и недорого помогут устранить неполадки в Вашей технике. Крупнейший из них является сервисный центр, площа-



ОБОРУДОВАНИЕ ДЛЯ РАБОТЫ С БЕТОНОМ

СЕРВИСНОЕ ОБСЛУЖИВАНИЕ

дью свыше 300 кв. м., расположен в Восточном округе Москвы, недалеко от станции метро Перово. На его территории находится склад запчастей, на котором имеются десятки тысяч наименований комплектующих для техники отечественных и зарубежных производителей, ассортимент постоянно обновляется и пополняется. Кроме того, на территории сервисного центра Вы найдете удобный подъезд для грузового транспорта, зоны отдыха для водителей, магазин, кафе и доступ в интернет.

В сервисных центрах компании ЗАО «Коминвест-АКМТ» Вы можете приобрести любые запчасти для спецтехники, производимой нашими фирмами-партнерами и собственного производства, к которым относятся армированные рукава высокого давления (РВД), предназначенные для техники и оборудования различного назначения, имеющей в своем составе гидравлические системы. Их производство, которым мы по праву гордимся, оснащено современным высокотехнологичным комплексом оборудования, сделанным в Италии. На стадии изготовления производится постоянный контроль качества выполняемых работ. При изготовлении РВД используется широкая гамма комплектующих, что обеспечивает возможность максимального удовлетворения потребностей заказчиков.

Номенклатура запчастей на складах компании постоянно обновляется и пополняется, заглядывая в наши каталоги, Вы всякий раз будете приятно удивлены широтой предоставляемого выбора. ЗАО «Коминвест-АКМТ» предлагает только лучшие и качественные запчасти для спецтехники, и мы рассчитываем на плодотворное и взаимовыгодное сотрудничество.

Мы считаем, что главным показателем успешности нашей деятельности является благополучие наших партнеров, а для этого очень важным является наличие удобной и оперативной связи, чтобы иметь возможность своевременно оказать помощь и рассмотреть пожелания и предложения наших клиентов. С этой целью на сайте компании ЗАО «Коминвест-АКМТ» была реализована функция «Заказать обратный звонок». Для того, чтобы ей воспользоваться, Вам нужно нажать на кнопку расположенную в правом верхнем углу сайта, левее ниспадающего меню с названиями его подразделов. Затем от Вас потребуется оставить свои контактные данные и краткое описание проблемы, после чего, в самое ближайшее время, Вам ответит специалист нашей компании и предоставит подробную консультацию по интересующему Вас вопросу. Помимо этого, Вы всегда можете позвонить нам в офис или информационный центр по многоканальным телефонам, номера которых Вы увидите в правой части нашего сайта, или написать на электронную почту, расположенную там же.

Мы всегда открыты для сотрудничества и с радостью рассмотрим любые Ваши предложения, которые будут способствовать улучшению сервисного обслуживания, предоставляемого компанией ЗАО «Коминвест-АКМТ»!



cominvest-akmt.ru
8-800-700-212-2



ИНФОРМАЦИОННЫЙ ЦЕНТР

Телефон:
8-495-212-212-2 Москва и МО

8-800-700-212-2 Регионы (звонок бесплатный)

ГОЛОВНОЙ ОФИС ПРОДАЖ

СЕРВИСНЫЙ ЦЕНТР, СКЛАД ГОТОВОЙ ПРОДУКЦИИ И ЗАПАСНЫХ ЧАСТЕЙ

111539, Москва, ул. Реутовская, д. 76
8-495-212-212-2

ПРЕДСТАВИТЕЛЬСТВА

г. Санкт-Петербург, г. Казань, г. Набережные Челны, г. Самара,
г. Нижний Новгород, г. Уфа, г. Хабаровск, г. Тула, г. Новосибирск, г. Челябинск,
г. Краснодар, г. Иркутск, г. Саратов, г. Ярославль, г. Астана, г. Кишинев, г. Минск



<https://www.facebook.com/zaocominvestakmt>



https://twitter.com/AKMT_Corninvest



<http://www.youtube.com/user/KominvestAKMT>